

Zeitschrift: L'Architecture suisse : revue bi-mensuelle d'architecture, d'art, d'art appliqué et de construction
Band: 2 (1913)
Heft: 11

Inhaltsverzeichnis

Nutzungsbedingungen

Die ETH-Bibliothek ist die Anbieterin der digitalisierten Zeitschriften. Sie besitzt keine Urheberrechte an den Zeitschriften und ist nicht verantwortlich für deren Inhalte. Die Rechte liegen in der Regel bei den Herausgebern beziehungsweise den externen Rechteinhabern. [Siehe Rechtliche Hinweise.](#)

Conditions d'utilisation

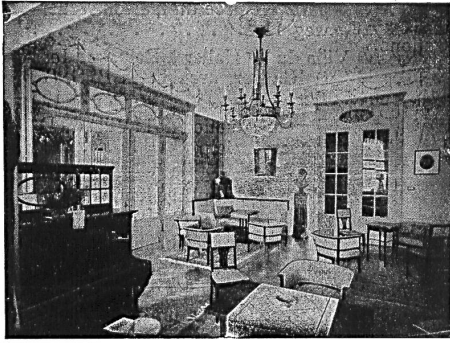
L'ETH Library est le fournisseur des revues numérisées. Elle ne détient aucun droit d'auteur sur les revues et n'est pas responsable de leur contenu. En règle générale, les droits sont détenus par les éditeurs ou les détenteurs de droits externes. [Voir Informations légales.](#)

Terms of use

The ETH Library is the provider of the digitised journals. It does not own any copyrights to the journals and is not responsible for their content. The rights usually lie with the publishers or the external rights holders. [See Legal notice.](#)

Download PDF: 21.11.2024

ETH-Bibliothek Zürich, E-Periodica, <https://www.e-periodica.ch>



A. Ballié & Cie., Bâle

ÉBÉNISTERIE

29 & 65 Freiestrasse 29 & 65

*Installation complète de Villas, Hôtels, Magasins
Projet et devis sur demande :: Travail artistique et
soigné :: Références à disposition*

15

Linoléum Marque «Ancre»

Usines de Delmenhorst

» » Fabrication renommée « «

Linoléum Incrusté,
Jaspé, Granité,
Uni, Tapis Liège,
Liège-Jaspé



Qualités reconnues
supérieures et
Dessins artistiques

Dépositaires:

Genève: Fiala & Cie, Rue du Rhône
E. Ganter, Rue des Allemands
Lausanne: Giroud & Barbey, Rue du
Bourg

Neuchâtel: Spichiger & Cie
Chaux-de-Fonds: Bloch Fils & Cie, au
Progrès

Aux fabricants de plots en ciment, etc.

Invention récente consistant en une presse à fabriquer des plots en ciment, etc., dans différentes dimensions. Ces presses qui sont d'un prix modique permettent de réaliser une économie appréciable tout en fournissant un travail irréprochable. Nombreuses références, attestations et devis gratuits à disposition. 26

E. Dietrich, 4, Rue Centrale, Lausanne

Stalpit

Revêtement pour murs, breveté

ÉLÉGANT, LAVABLE, IMPERMÉABLE, DÉSINFECTABLE
SANS SOLUTION DE CONTINUITÉ, ADHÉRENCE ABSOLUE
RÉSISTANCE COMPLÈTE À L'ACTION DE LA LUMIÈRE
S'APPLIQUE DIRECTEMENT & SANS COLLE
SUR LE MUR PLÂTRÉ

¹⁰¹ Représentantes exclusifs pour la Suisse française:
BÜHLER & STUDER, ARCHITECTES, BERNE

FÉDÉRAT. DES ARCHITECTES SUISSES		BUREAU DE PLACEMENT			FÉDÉRAT. DES ARCHITECTES SUISSES	
B.S.A.		B.S.A.			B.S.A.	
	N°	Désignation de l'emploi	Localité	Date d'entrée		
Places vacantes :	166	Conducteur de travaux	Lucerne	de suite		
	167	Technicien	Winterthour	de suite		
	168	Technicien ou conducteur de travaux	Lucerne	de suite		
Demandes d'emploi :	281	Technicien	Suisse centrale	de suite		
	282	Technicien	Suisse centrale	de suite		
	284	Technicien ou conducteur de travaux	Suisse	de suite		
	285	Architecte ou conducteur de travaux	Suisse centrale	de suite		
	286	Technicien, architecte	Suisse française ou Ct. de Berne	de suite		
	287	Dessinateur, architecte	Suisse française	de suite		
	288	Technicien, conducteur	Suisse italienne ou romande	de suite		
	289	Conducteur de travaux	Suisse	de suite		
	290	Technicien	Suisse	de suite		
	291	Technicien	Suisse	de suite		
	292	Technicien ou conducteur de travaux	Suisse occidentale	20 juillet		
	293	Dessinateur	Suisse	de suite		
294	Technicien ou conducteur de travaux	Lucerne ou Suisse centrale	de suite			
295	Architecte	Suisse	de suite			


ARSAG LIFTS Ascenseurs et monte-charges de tous les systèmes
S.A. Arsag Fabrique d'Ascenseurs de Seebach
SEEBACH - ZÜRICH.

Représentant: E. BERNHEIM-VOGELI, Bureau technique, BERNE

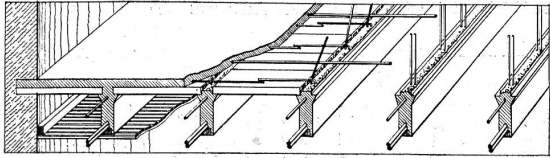


Alb. Riggerbach
Spalenring 158
Bâle

Appareils d'éclairage
et ateliers pour tous les travaux
d'arts en métaux



PLANCHERS EN BÉTON ARMÉ
 — SYSTEME BOREL — (BREVETÉ)
 INSONORES ET D'EXECUTION RAPIDE



REPRÉSENTANTS:
 Districts de Lausanne et Vevey, Cantons de Fribourg et Valais. 78
 Bureau d'études W. Martin, ingénieur, avenue Ruchonnet, Lausanne.
 Concessionnaires pour l'application: Fischer-Reydellet, entrepreneurs, Fribourg;
 Fischer-Reydellet et Pasquier, entrepreneurs, Lausanne.

Armature de planches d'échafaudages
 Brevet + 57213

remplace le plus avantageusement les bandes de fer pour les ligatures d'échafaudages.



S'emploie encore comme:
 1. Armature d'échafaudages;
 2. Armature de planches en sapin et bois dur; 109
 3. Armature de poutres et traverses de chemin de fer.

Catalogue gratis sur demande. Se recommande:
Gerüstbretterarmierungs-Vertrieb, Frenkendorf
 Téléphone 167 près Bâle Téléphone 167

Les
Plaques de Liège, Expansit'

brevets suisses N^{os} 42362 et 43515

sont le matériel isolant de construction le plus efficace, le plus durable, le plus léger

EXPANSIT est du liège amélioré par un traitement physico-chimique breveté.

EXPANSIT exclut toute possibilité de pourriture par ses procédés de fabrication.

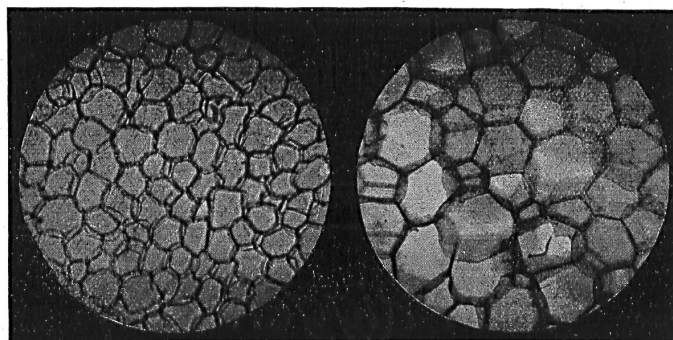
EXPANSIT isole contre le froid, la chaleur, le son, l'humidité.

EXPANSIT produit des effets isolants exceptionnellement avantageux.

39

Coupe transversale des cellules de liège à égal agrandissement microscopique

Liège cru



Liège Expansit

démontrant les proportions d'air emprisonné

Le coefficient de conductibilité officiellement constaté et garanti par nous :

$$K = \frac{\text{cal.}}{\text{h. m. } ^\circ \text{C.}} = 0,038 \text{ à } 0 ^\circ \text{ Celsius}$$

n'est atteint par aucun autre isolant fabriqué avec du liège cru.

SPÉCIALITÉS :

Plaques d'Expansit imprégnées résistant à l'eau pour l'isolation contre la perte de froid pour Chambres froides, Installations frigorifiques, Glacières, Caves à vin et à bière, Caves de garde, etc.

Exécution d'isolations en tous genres par nos ouvriers spécialistes

WANNER & C^{IE} S.A., HORGEN