

Zeitschrift: L'Architecture suisse : revue bi-mensuelle d'architecture, d'art, d'art appliqué et de construction
Herausgeber: Fédération des architectes suisses
Band: 2 (1913)
Heft: 14

Titelseiten

Nutzungsbedingungen

Die ETH-Bibliothek ist die Anbieterin der digitalisierten Zeitschriften. Sie besitzt keine Urheberrechte an den Zeitschriften und ist nicht verantwortlich für deren Inhalte. Die Rechte liegen in der Regel bei den Herausgebern beziehungsweise den externen Rechteinhabern. [Siehe Rechtliche Hinweise.](#)

Conditions d'utilisation

L'ETH Library est le fournisseur des revues numérisées. Elle ne détient aucun droit d'auteur sur les revues et n'est pas responsable de leur contenu. En règle générale, les droits sont détenus par les éditeurs ou les détenteurs de droits externes. [Voir Informations légales.](#)

Terms of use

The ETH Library is the provider of the digitised journals. It does not own any copyrights to the journals and is not responsible for their content. The rights usually lie with the publishers or the external rights holders. [See Legal notice.](#)

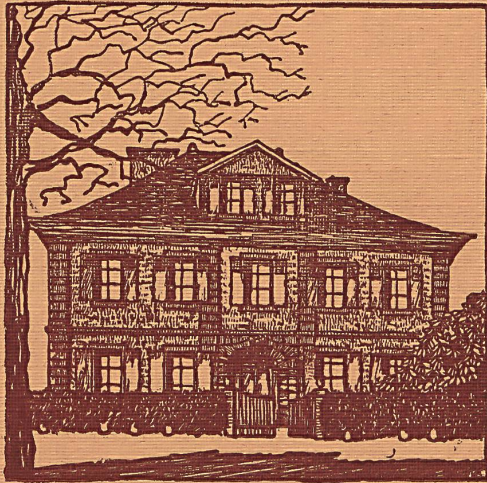
Download PDF: 30.01.2025

ETH-Bibliothek Zürich, E-Periodica, <https://www.e-periodica.ch>

Per A 4410

L'ARCHITECTURE SUISSE

□ ORGANE OFFICIEL □
DE LA FÉDÉRATION DES
ARCHITECTES SUISSES



No. 14 — 1913

LAUSANNE, 8, RUE DE BOURG

Planchers suédois, marque „Cheya“

sans joints, incombustibles, s'adaptent sur béton, vieux planchers, escaliers. — Linoléums et sous-sol. — Se charge également de tous travaux en France. — Prix modérés.

A. MERMOD, fabricant, YVERDON

77

Entreprise Générale du Bâtiment
et de Travaux Publics

JEAN SPINEDI, GENÈVE

Boulevard de St-Georges Téléphone 2462

Béton armé, système G. L. Meyer 22

Pavage de bois — Asphalage

Réfections de façades, cimentages etc.

◆◆◆◆ DEVIS À FORFAIT SUR DEMANDE ◆◆◆◆

FIALA & C^{IE}, GENÈVE

27, Rue du Rhône Téléphone 2177

Maison fondée en 1875

LINOLEUMS

en tous genres pour Villas, Hôtels, Écoles, Hôpitaux, Cliniques, etc. Pose soignée. Devis, échantillons et renseignements à disposition 27

Ascenseurs Schindler & C^{ie}

Hydrauliques et électriques Lucerne 44



Cyriacus & Nötzel

Fabrique de moulures et de listes ondulées en bois

Leipzig-Plagwitz

Ornements en bois massif
Listes ondulées Rococo
Listes sculptées 86
Baguettes tournées et façonnées



Aciers pour béton armé de 5 à 40 mm en barres jusqu'à 15 mètres



FRANCILLON & C^{ie}

LAUSANNE 62

Stalpit

Revêtement pour murs, breveté

ÉLÉGANT, LAVABLE, IMPERMÉABLE, DÉSINFECTABLE, SANS SOLUTION DE CONTINUITÉ, ADHÉRENCE ABSOLUE, RÉSISTANCE COMPLETE À L'ACTION DE LA LUMIÈRE, S'APPLIQUE DIRECTEMENT & SANS COLLE SUR LE MUR PLÂTRÉ

101 Représentants exclusifs pour la Suisse française: **BÜHLER & STUDER, ARCHITECTES, BERNE**

EL. P'ARLI & C^{IE}

BIENNE - LAUSANNE

Avenue de la gare 33

Chauffages centraux 56
Ventilation
Installations sanitaires

Références de 1^{er} ordre :: Garantie