

Zeitschrift: L'Architecture suisse : revue bi-mensuelle d'architecture, d'art, d'art appliqué et de construction
Band: 2 (1913)
Heft: 15

Inhaltsverzeichnis

Nutzungsbedingungen

Die ETH-Bibliothek ist die Anbieterin der digitalisierten Zeitschriften. Sie besitzt keine Urheberrechte an den Zeitschriften und ist nicht verantwortlich für deren Inhalte. Die Rechte liegen in der Regel bei den Herausgebern beziehungsweise den externen Rechteinhabern. [Siehe Rechtliche Hinweise.](#)

Conditions d'utilisation

L'ETH Library est le fournisseur des revues numérisées. Elle ne détient aucun droit d'auteur sur les revues et n'est pas responsable de leur contenu. En règle générale, les droits sont détenus par les éditeurs ou les détenteurs de droits externes. [Voir Informations légales.](#)

Terms of use

The ETH Library is the provider of the digitised journals. It does not own any copyrights to the journals and is not responsible for their content. The rights usually lie with the publishers or the external rights holders. [See Legal notice.](#)

Download PDF: 23.11.2024

ETH-Bibliothek Zürich, E-Periodica, <https://www.e-periodica.ch>

Sommaire du N° 15 1913.

Trois œuvres de Keiser et Bracher, architectes B. S. A. à Zoug . . . 217
 Considérations sur les musées . . . 224
 L'emploi du grès dans la construction 231
 Chronique suisse 232

Annonces

Sommaire I
 Bureau de placement III

Illustrations

Maison de M. le major Uttinger à Zoug:
 Façade sur l'Alpenstrasse . . . 219
 Porte d'entrée 220
 Salon 217
 Façade sud-ouest 218
 Maison de M. Lustenberger à Langrütli près de Cham:
 Façade sud-ouest 224
 Salon 222, 223

Chambre à coucher 223
 Coupe sur la porte d'entrée . . 221
 Plans du rez-de-chaussée et du 1^{er} étage 221
 Villa de M. le Dr O. Weber à Zoug:
 Façade sud-ouest 229
 Salle à manger 230
 Salon 225
 Vue du hall 226
 Coupe longitudinale 228
 Plans du rez-de-chaussée et du 1^{er} étage 228



Première Fabrique Suisse de Linoléum
 GIUBIASCO (Tessin) • Bureau: Zurich, Bleicherweg 50

Marque très appréciée Marque très appréciée

Spécialités en 41

Linoléum Incrusté • Granité • Jaspé • Liège • Uni

„Grand Prix“ à l'Exposition Internationale de Turin 1911 (la plus haute récompense).
 A Lausanne: Genoud & Co.

Travaux métalliques d'arts industriels



Dorage, argentage, etc. :: Colori métallique artistique
 Recommandé spécialement à l'attention de 49
Messieurs les Architectes

Travaux ciselés, d'exécution artistique d'après projet :: Galvanos pleins et creux pour reproduction d'ornements, plaquettes, figures, etc.

BL. BART :: ZURICH III
 Téléphone 96.61 5 Jäergasse 5 Téléphone 96.61

Bon représentant demandé pour la Suisse française

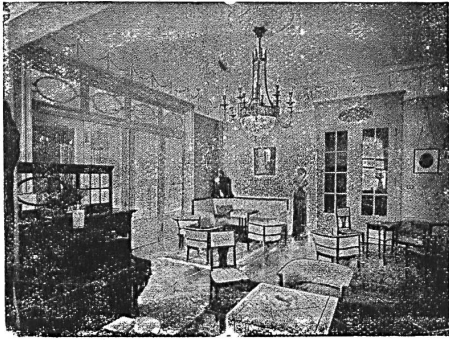
CARRELAGES EN GRES DUR FIN
 de la
 CÉRAMIQUE NATIONALE
 WELKENRAEDT (Belgique) 23

DESSINS DE STYLE
 pour
 VESTIBULES, PALIERS
 EGLISES, JARDINS
 D'HIVER, HALLS, etc.
 (plus de 100 dessins)

MOSAIQUE FRANÇAISE
 en
 GRES DUR FIN
 (TOUS DESSINS SUR DEMANDE)

ALBUMS ET DEVIS FRANCO
 par

A. ECOFFEY
 CARRELAGES et REVÊTEMENTS
 LAUSANNE :: GENÈVE
 CORRESPONDANCE A ADRESSER
 A. ECOFFEY, 2, RUE DES JUMELLES, LAUSANNE



A. Ballié & Cie., Bâle

ÉBÉNISTERIE

29 & 65 Freiestrasse 29 & 65

*Installation complète de Villas, Hôtels, Magasins
Projet et devis sur demande :: Travail artistique et
soigné :: Références à disposition*

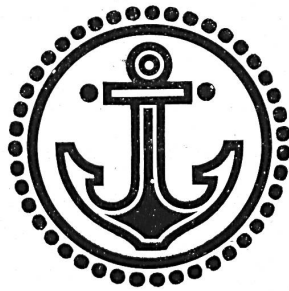
15

Linoléum Marque «Ancre»

Usines de Delmenhorst

» » Fabrication renommée « «

Linoléum Incrusté,
Jaspé, Granité,
Uni, Tapis Liège,
Liège-Jaspé



Qualités reconnues
supérieures et
Dessins artistiques

Dépositaires:

Genève: Fiala & Cie, Rue du Rhône
E. Ganter, Rue des Allemands
Lausanne: Giroud & Barbey, Rue du
Bourg

Neuchâtel: Spichiger & Cie
Chaux-de-Fonds: Bloch Fils & Cie, au
Progrès

3

CHAUDIÈRES LOLLAR POUR CHAUFFAGE CENTRAL

Très haut rendement calorifique • Utilisation parfaite du combustible
En vente chez tous les installateurs

ETABLISSEMENTS MÉTALLURGIQUES BUDERUS WETZLAR

DÉPARTEMENT LOLLAR

Représentation: Société Commerciale Buderus, Zurich.

87

Grands dépôts à Zurich et Genève.



BUREAU DE PLACEMENT



| | N° | Désignation de l'emploi | Localité | Date d'entrée |
|----------------------------|---|--|--|---------------|
| Places vacantes : | 172 | Technicien | Zurich | de suite |
| | 173 | Technicien | Zurich | de suite |
| | 174 | Technicien | Olten | de suite |
| Demandes d'emploi : | 316 | Technicien | Zurich ou environs | de suite |
| | 317 | Technicien ou dessinateur | Suisse | de suite |
| | 318 | Dessinateur | Suisse | de suite |
| | 320 | Technicien | Suisse occidentale | de suite |
| | 321 | Cond. de travaux ou dessinateur | Suisse | de suite |
| | 322 | Architecte, technicien ou cond. de travaux | Suisse | de suite |
| | 323 | Technicien | Suisse | de suite |
| | 324 | Chef de bureau, cond. de travail ou technicien | Zurich ou Bâle | de suite |
| | 325 | Technicien | Suisse | de suite |
| | 326 | Technicien ou dessinateur | Suisse | de suite |
| | 327 | Cond. de travaux, technicien, dessinateur | Suisse | de suite |
| | 328 | Dessinateur | Suisse centrale | de suite |
| | 329 | Technicien ou conducteur de travaux | év. Zurich ou Suisse romande | de suite |
| 330 | Dessinateur dans le bureau d'architecture | Suisse | de suite | |

ARSAG LIFTS

Ascenseurs et monte-charges de tous les systèmes
S.A. Arsag Fabrique d'Ascenseurs de Seebach
SEEBACH-ZURICH.

Représentant: **E. BERNHEIM-VEGELI, Bureau technique, BERNE**

Les POITRINAIRES

obtiennent la guérison la plus complète en employant le Remède Natura de Hans Hodel à Sissach. Celui-ci a fait ses preuves depuis longtemps et a guéri radicalement des milliers de personnes. 1798 lettres de remerciements et d'approbation me sont parvenues dans le courant de l'année dernière, justifiant ainsi l'efficacité de ce remède.

Lisez plutôt l'attestation suivante:

(Traduction)
 „Au mois de décembre 1910, je tombais malade d'un violent catarrhe pulmonaire; ma situation s'aggravait de jour en jour de sorte que je dus bientôt, suivant l'ordre du médecin, me rendre dans un sanatorium. Malheureusement, la guérison désirée n'eut pas de grands succès et peu après une pleurésie s'empara de moi. Je me vis donc dans l'obligation de retourner à la maison pour me soigner. — Au bout de deux mois survint une seconde pleurésie avec laquelle mon état empira. Après un certain temps, je fus cependant mieux, si bien même que je crus pouvoir reprendre mon travail. Malheureusement ce fut de courte durée et bientôt la fièvre me reprit; il s'en suivit une troisième pleurésie. Ma situation s'aggrava à tel point que chaque jour je déclinai davantage et bientôt tout espoir de guérison était jugé inutile. Mon médecin même me considérait comme perdu. — C'est à ce moment là que votre brochure du remède Natura me tomba sous les yeux et, sans espoir aucun, j'essayai encore votre remède. A mon grand étonnement, les succès furent rapides et déjà après l'emploi de la première des quatre bouteilles, je pouvais quitter le lit. Je fis venir d'autres flacons et bientôt mes forces réapparurent peu à peu. Après avoir fait usage de 16 bouteilles, j'étais complètement rétabli et je pouvais reprendre mon travail; ma guérison, je la devais donc entièrement au remède Natura. — Je le recommande donc chaleureusement à tous les poitrinaires. Je suis également disposé à confirmer verbalement mon succès.

Zurich, le 27 décembre 1912.



**Contre la toux
catarrhe et la
tuberculose.**

(sig.) Alb. Städeli, Eilgutarbeiter, Kochgasse 14.

Tous les certificats originaux sont déposés chez le soussigné et à la disposition du public.

Le flacon est en vente, chez le soussigné, au prix de fr. 3. —; les quatre bouteilles fr. 10.—. On peut se procurer également les Tablettes Natura contre la toux et catarrhes dans les pharmacies et, sinon, s'adresser directement à
Hans Hodel à Sissach (Bâle Campagne).

C. Rauch Successeur de Otto Becker Zürich I

..... Predigerplatz 2-8

Demandez aux appareilleurs les articles de la fabrique spéciale d'installations de bains et de buanderies avec chauffage par le gaz, le charbon ou le bois

138

Maison fondée en 1882 Catalogue gratuit à disposition



Parquets depuis le dessin le plus simple jusqu'au plus compliqué.

Parqueterie et Fabrique de Chalets INTERLAKEN

— Fondée en 1850 —

Construction de Chalets.

Maisons d'habitation, Fermes, Villas etc.

Menuiserie et travaux décoratifs sur bois.

Fabrication de meubles.

Exportation dans tous les pays.

Manufacture de volets roulants A. Griesser S. A., Aadorf

se recommande pour la fourniture de portails roulants de divers systèmes et constructions en tôle ondulée et en bois. VOLETS en TÔLE ondulée, VOLETS roulants en BOIS, jalousies roulantes et à palettes, PARAVENTS.

Représentants pour M. Wanner frères, Genève. la Suisse française: M. Louis Schmid, Lausanne.

LITOSILO, parquet hygiénique

en bois artificiel, incombustible et sans joints, le plancher le plus solide et le meilleur marché.

Sous-sols pour linoléum:

Enduits en bois artificiel ou en lièges agglomérés. Nivellements au Planolin, séchant de suite.

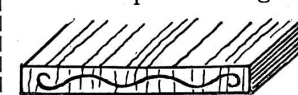
Prospectus et échantillons gratuits.

Ch. H. Pfister & Cie., Bâle

Fabrique de produits pour constructions. 118

Armature de planches d'échafaudages

Brevet 57213 remplace le plus avantageusement les bandes de fer pour les ligatures d'échafaudages.



- S'emploie encore comme:
1. Armature d'échafaudages;
 2. Armature de planches en sapin et bois dur; 109
 3. Armature de poutres et traverses de chemin de fer.

Catalogue gratis sur demande.

Gerüstbretterarmierungs-Vertrieb, Frenkendorf

Téléphone 167 près Bâle Téléphone 167

Représentant pour la Suisse romande: Martin frères, Genève.

Chapeaux de cheminées :: Brevet Spring

Garantissent dans chaque cas un fonctionnement irréprochable des cheminées. Evitent la formation de la suie et empêchent la production des cristaux de suie et des gaz carboniques. — Les opinions des autorités de la branche dans le domaine de la construction des cheminées et de la technique du chauffage s'accordent à dire que les chapeaux de cheminées Spring se comportent bien et ne sont rivaux par aucun autre produit concurrent.

Demandez spécialement mes chapeaux originaux et refusez les imitations. — Exécution suivant dessins et styles.

20 ans de pratique spéciale.

Représentants demandés partout.

Fr. M. Spring-Wenger :: Fabrique de chapeaux de cheminées :: Bâle

Téléphone 5036. Adresse télégraphique: Kamin Spring.

O. & E. KÄSTLI

□ BUREAU TECHNIQUE □
 □□□ BERNE □□□
 50 RUE DU MARCHÉ 50
 □□□ TÉLÉPHONE 3824 □□□

ENTREPRISE □ BÉTON ARMÉ □ CONSTRUCTIONS □ DE TOUS GENRES □

Projets — Calculs — Exécutions
 □ Direction de travaux □
 Expertises — Planchers creux isolants
 □ de différents systèmes □

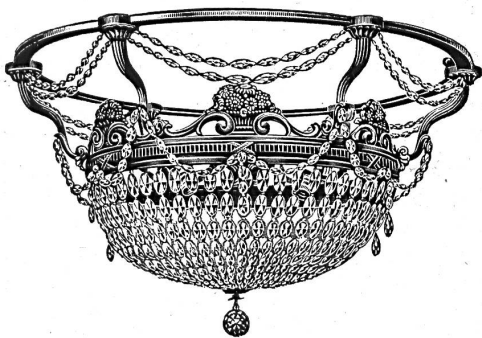
136

EBERTH & THOMA

2 WERDMUHLEPLATZ 2

:: ZÜRICH ::

TÉLÉPHONE 9055



LUSTRERIE DE TOUS STYLES

CACHES RADIATEURS

TÔLES PERFORÉES

:: BRONZES FUNÉRAIRES ::

65

Henri Brändli

HORGEN

Isolations

Asphaltages en tous genres pour Travaux publics

Bâtiments

Chemins de fer

Chaussées, Dessiccation, Eau souterrain d'effort, etc.

Parquet sur Asphalte

Meilleures références

Télégr.: Henri Brändli



Carrelage de bois mis en Asphalte

Feutre et tapis isolant

Asphalte isolant

Service soigné

Téléphone No. 38 66

Fabrique de carton bitumé, ciment ligneux

SPÉCIALITÉ: Plaques isolatrices asphaltées en toutes épaisseurs et de tous genres pour couvertures imperméables de ponts, tunnels, passages, chapes de voûte, soubassements, etc.

I.W. ZANDERS BERGISCH GLADBACH (PROVINCE RHÉNANE)

7 machines à papier/6 cuves | Production journalière: 80 000 Kilogr. de papier
 Papiers à la mécanique et à la forme pour le dessin et l'aquarelle.

Papiers à dessin transparents pour détails.
 Echantillons gratuits et franco sur demande.
 Pour tous renseignements s'adresser à la maison
GEBRÜDER SCHOLL ZÜRICH

60

Les
Plaques de Liège, Expansit'

brevets suisses N^{os} 42362 et 43515

sont le matériel isolant de construction le plus efficace, le plus durable, le plus léger

EXPANSIT est du liège amélioré par un traitement physico-chimique breveté.

EXPANSIT exclut toute possibilité de pourriture par ses procédés de fabrication.

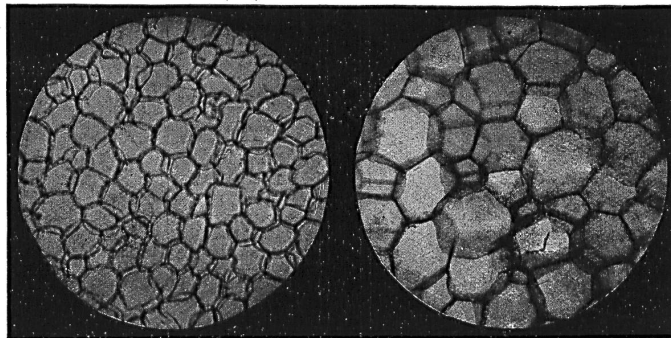
EXPANSIT isole contre le froid, la chaleur, le son, l'humidité.

EXPANSIT produit des effets isolants exceptionnellement avantageux.

39

Coupe transversale des cellules de liège à égal agrandissement microscopique

Liège cru →



→ Liège Expansit

démontrant les proportions d'air emprisonné

Le coefficient de conductibilité officiellement constaté et garanti par nous :

$$K = \frac{\text{cal.}}{\text{h. m. } ^\circ \text{C.}} = 0,038 \text{ à } 0^\circ \text{ Celsius}$$

n'est atteint par aucun autre isolant fabriqué avec du liège cru.

SPÉCIALITÉS :

Plaques d'Expansit imprégnées résistant à l'eau pour l'isolation contre la perte de froid pour Chambres froides, Installations frigorifiques, Glacières, Caves à vin et à bière, Caves de garde, etc.

Exécution d'isolations en tous genres par nos ouvriers spécialistes

WANNER & C^{IE} S.A., HORGEN