

Zeitschrift: L'Architecture suisse : revue bi-mensuelle d'architecture, d'art, d'art appliqué et de construction
Herausgeber: Fédération des architectes suisses
Band: 2 (1913)
Heft: 16

Inhaltsverzeichnis

Nutzungsbedingungen

Die ETH-Bibliothek ist die Anbieterin der digitalisierten Zeitschriften. Sie besitzt keine Urheberrechte an den Zeitschriften und ist nicht verantwortlich für deren Inhalte. Die Rechte liegen in der Regel bei den Herausgebern beziehungsweise den externen Rechteinhabern. [Siehe Rechtliche Hinweise.](#)

Conditions d'utilisation

L'ETH Library est le fournisseur des revues numérisées. Elle ne détient aucun droit d'auteur sur les revues et n'est pas responsable de leur contenu. En règle générale, les droits sont détenus par les éditeurs ou les détenteurs de droits externes. [Voir Informations légales.](#)

Terms of use

The ETH Library is the provider of the digitised journals. It does not own any copyrights to the journals and is not responsible for their content. The rights usually lie with the publishers or the external rights holders. [See Legal notice.](#)

Download PDF: 03.02.2025

ETH-Bibliothek Zürich, E-Periodica, <https://www.e-periodica.ch>

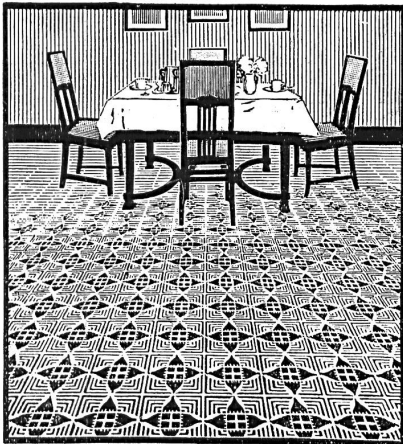
Sommaire du N° 16 1913.

Maisons construites par Fritschi et Zangerl, architectes à Winterthour	235
Deux œuvres récentes de Carl Werner, architecte à Schaffhouse, par H. Bächtold	236
Considérations sur les musées	243
Chronique suisse	248
Annonces	
Sommaire	I
Bureau de placement	III
Nouvelles de l'étranger	IV, V, IX, XI
Concours publics	VIII

Illustrations	
Bâtiments de l'Union à Winterthour, renfermant quatre logements de trois pièces	235
Plan du rez-de-chaussée	234
Bâtiments de l'Union à Winterthour, Maison jumelle avec logements de quatre pièces	235
Maison d'habitation et de commerce, Hutzikon-Turbenthal, par Fritschi et Zangerl, architectes, Winterthour	239
Poêle en catelles	240
Plan du rez-de-chaussée	236
Maison jumelle de M. Bernet, Winterthour, par Fritschi et Zangerl, architectes, Winterthour	237

Maison Grass, Winterthour, par Fritschi et Zangerl, architectes	238
Villa Bürgin, Schaffhouse, par C. Werner, arch., Schaffhouse:	
Vue d'ensemble, du sud-ouest	241
Façade nord	241
Cour, garage et buanderie	244
Cabinet de travail	244
Arrivée de l'escalier au 1 ^{er} étage	244
Plan de la situation	245
Vérandah	246
Ecole de Buchthalen par C. Werner, architecte, Schaffhouse:	
Façade nord-est	242
Vestibule au rez-de-chaussée et départ d'escalier	243
Château de Thoune, Dessin de J. Wipl, architecte, Thoune	247

USINES BREMOISES DE LINOLÉUM DELMENHORST MARQUE "LA CLEF"



FABRICATION SUPÉRIEURE
 LINOLÉUM INCRUSTÉ, GRANITÉ
 UNI, JASPÉ, MOIRÉ, LIÈGE
 TENTURES MURALES: LINCRUSTA
 MURALIN BREVETÉ



CONCESSIONNAIRES:
F. GENOUD & C^{IE}
 BERNE LAUSANNE INTERLAKEN

DESSINS ARTISTIQUES

CHAUDIÈRES LOLLAR POUR CHAUFFAGE CENTRAL

Très haut rendement calorifique • Utilisation parfaite du combustible
 En vente chez tous les installateurs

ETABLISSEMENTS MÉTALLURGIQUES BUDERUS WEIZLAR

DÉPARTEMENT LOLLAR

Représentation: Société Commerciale Buderus, Zurich.

Grands dépôts à Zurich et Genève.



BURGER-KEHL & Co

Vêtements modernes pour
Messieurs, Jeunes gens et Garçonnetts



Demandez Catalogue illustré N° 21

Bâle 74
Berne
Genève
Lausanne
Lucerne
Neuchâtel
St-Gall
Winterthour
Zurich I

La meilleure machine à écrire
STÖWER RECORD



Schlicht & Co
Zurich

141



Chapeaux de cheminées :: Brevet Spring

Garantissent dans chaque cas un fonctionnement irréprochable des cheminées Evitent la formation de la **suie** et empêchent la production des **cristaux de suie** et des **gaz carboniques**. — Les opinions des autorités de la branche dans le domaine de la construction des cheminées et de la technique du chauffage s'accordent à dire que les **chapeaux de cheminées Spring** se comportent bien et ne sont rivaux par aucun autre produit concurrent.

Demandez spécialement mes **chapeaux originaux** et refusez les **imitations**. — Exécution suivant dessins et styles.

20 ans de pratique spéciale.

94

Représentants demandés partout.

Fr. M. Spring-Wenger :: Fabrique de chapeaux de cheminées :: **Bâle**

Téléphone 5036. Adresse télégraphique: Kamin Spring.


FÉDÉRAT. DES ARCHITECTES SUISSES		BUREAU DE PLACEMENT			FÉDÉRAT. DES ARCHITECTES SUISSES	
B.S.A.		B.S.A.			B.S.A.	
	N°	Désignation de l'emploi	Localité	Date d'entrée		
Places vacantes :	172	Technicien	Zurich	de suite		
	173	Technicien	Zurich	de suite		
	174	Technicien	Olten	de suite		
Demandes d'emploi :	327	Technicien	Suisse	de suite		
	328	Technicien ou dessinateur	Suisse centrale	de suite		
	329	Dessinateur	év. Zurich ou Suisse romande	de suite		
	330	Technicien	Suisse	de suite		
	331	Technicien ou conducteur de travaux	Suisse	de suite		
	332	Cond. de travaux ou technicien	Suisse	de suite		
	333	Architecte	Suisse française	de suite		
	334	Technicien	Suisse orientale ou centrale	de suite		
	335	Conducteur de travaux-technicien	Suisse	de suite		
	336	Technicien	Zurich ou Berne	de suite		
	337	Dessinateur	Zurich ou Berne	de suite		
338	Cond. de travaux-technicien-dessinateur	Suisse allemande, Tessin	de suite			
339	Technicien	Suisse	1 ^{er} octobre			
340	Conducteur de travaux-technicien	Suisse	de suite			

ARSAG LIFTS Ascenseurs et monte-charges de tous les systèmes
S.A. Arsag Fabrique d'Ascenseurs de Seebach SEEBACH-ZURICH.

Représentant: E. BERNHEIM-VOGELI, Bureau technique, BERNE

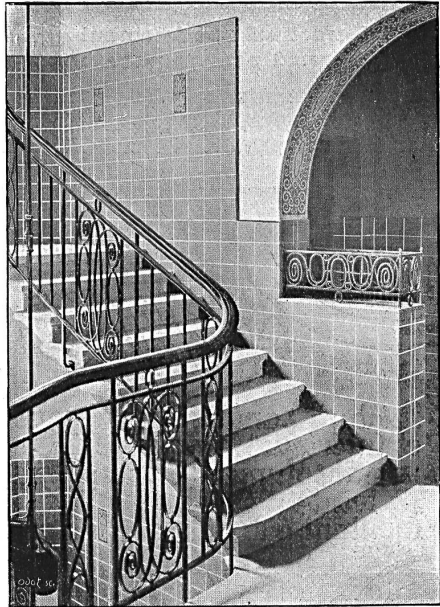
45

Société Suisse des Usines Eternit
 Niederurnen 30



Couverture en Éternit vieux style allemand :: Les faites, :: couloirs et lucarnes entièrement couverts en Éternit ::

:: A. ECOFFEY ::
 LAUSANNE :: GENÈVE



23

Revêtements d'une cage d'escalier en faïence mate artistique de la Wessel's Wandplattenfabrik à Bonn
M. G. Epitoux, architecte, Lausanne
CARRELAGES ◊ REVÊTEMENTS

NOUVELLES DE L'ÉTRANGER

Munich. *L'art français à l'Exposition internationale de Munich.* L'exposition internationale de Munich (qui a lieu tous les quatre ans) a été inaugurée le 1^{er} juin. La section française comprend quatre cents œuvres de peinture, de

sculpture, d'art industriel, choisies avec un éclectisme judicieux: des œuvres de MM. Vuillard, André, Roussel, Flandrin, Martel, Bonnard, Naudin, Le Basque, Charlot, Bernard, Maurice Denis, Marquet, Zingg, voisinent avec celles des grands vétérans de l'impressionisme et des représentants les plus notoires des deux Salons. MM. Lalique, Marinot, Decœur, Darnmouse, Lenoble, Mathey, Husson, Bastard, Clément Mère, Fallot, etc. ont participé à la sec-

Les
Crayons
et
Gommes

Koh-i-noor

de *A. O. Staudhütt*

répondent le mieux aux exigences du dessin exact

**FONDATEMENTS, MURS, FAÇADES
POUTRAISONS EN BETON ARME**

== **P. Poujolat et Fils** ==
Entreprise et Bureau Technique :: Plainpalais-Genève

CARRIÈRES DE GRANITS D'URI ET DU TESSIN

J. Regli, Loretz & Walker, Wassen (Uri)

Exécution en carrières de tous travaux en pierres de taille
Granit d'URI pour socles, bordures, marches □ Granit du TESSIN pour
marches, paliers, dallages □ Granit de VERZASCA pour revêtement
d'escaliers en béton armé et dallages depuis 5 cm d'épaisseur ¹²³
Représentant: L. KOCH, avenue de la Gare 3, LAUSANNE

LINOLEUMS

Maison Denys & Rutschi

6 Cours de Rive **GENÈVE** Cours de Rive 6

**Installations d'Hôtels, Villas,
:: Bâtiments publics etc. ::**

**Personnel spécialement
: formé pour la pose :**

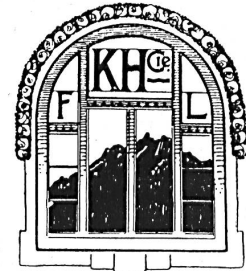
Devis sur demande :: Téléphone n° 51

**Fabrique de fenêtres et menuiserie mécanique
Kamer-Herber & Cie, Lucerne**

**Henri Herber, Successeur
Neustadtstrasse 22-24**

Spécialités: 97

FENÊTRES SIMPLES et à COULISSES,
de construction basée sur les expériences
de plusieurs années. Exécution moderne
dans tous les genres de bois. Entreprise
de VITRERIE et MENUISERIE en Suisse
et à l'étranger. Travail soigné. Exécution
prompte. Conditions avantageuses. ::
Livraison et pose de glaces pour devantures
Téléphone 530 :: Télégr.: Kamerherber, Lucerne



"Mat-à-l'eau"

Mat-à-l'eau

Peinture sanitaire pour façades
et intérieurs employée à l'eau
absolument lavable
Sa teinte peut être modifiée en
ajoutant à la pâte non délayée



jusqu'à 10% d'une autre couleur
broyée à l'huile ou à l'eau.
Un kilo délayé avec 25% d'eau
froide ou chaude, couvre environ
12 mètres carrés.

Standard
Usine de Vernis et Couleurs
Altstetten - Zürich.

tion d'art décoratif. C'est au total un groupe très plaisant et très honorable. Mais il est regrettable que la section d'art décoratif, une fois de plus, soit presque exclusivement composée de morceaux isolés, de pièces d'étagère et de vitrine, au lieu d'offrir des ensembles importants d'ameublement et de décoration intérieure. Une fois de plus on a été pris de

court et on a attendu jusqu'au dernier moment pour organiser la participation française et pour lui allouer des crédits. Défaut de suite, de méthode, de sens pratique. La concurrence de l'exposition de Gand n'est point une excuse, l'invitation de Munich était prévue depuis longtemps.

* * *

Henri Brändli

HORGEN

Isolations
Asphaltages en tous genres pour Travaux publics
Bâtiments
Chemins de fer
Chaussées, Dessiccation, Eau souterrain d'effort, etc.
Parquet sur Asphalte
Meilleures références
Télégr.: Henri Brändli



Carrelage de bois mis en Asphalte
Feutre et tapis isolant
Asphalte isolant
Service soigné
Téléphone No. 38 66

Fabrique de carton bitumé, ciment ligneux

SPÉCIALITÉ: Plaques isolatrices asphaltées en toutes épaisseurs et de tous genres pour couvertures imperméables de ponts, tunnels, passages, chapes de voûte, soubassements, etc.

Entreprise de ferblanterie et de couverture

Travaux d'art et de bâtiments en zinc, cuivre, tôle et plomb

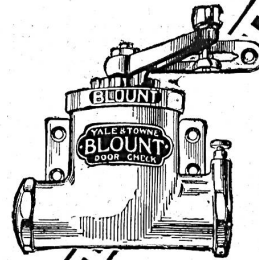


Lettres pour enseignes
Paratonnerres

CHRISTIN FRÈRES LAUSANNE

:: Barre No 13 ::

1384 Téléphone :: Maison fondée en 1876 :: Téléphone 1384



Le Ferme-Porte BLOUNT

ferme doucement, silencieusement et sûrement. Il fonctionne tout à fait automatiquement et se pose sans difficultés sur chaque porte.

Les Ferme-Portes BLOUNT sont connus partout. Non seulement les hôtels, gares et maisons de commerce emploient le Ferme-Porte BLOUNT, mais il est journellement de plus en plus utilisé par les particuliers.

Brochures et renseignements à la disposition des intéressés.



YALE & TOWNE, Ltd.
Hamburg 14, D.



PORTES TOURNANTES

Fabrique spéciale

Grothkarst & Co

76 Hamburg 6
Carolinenstrasse 3

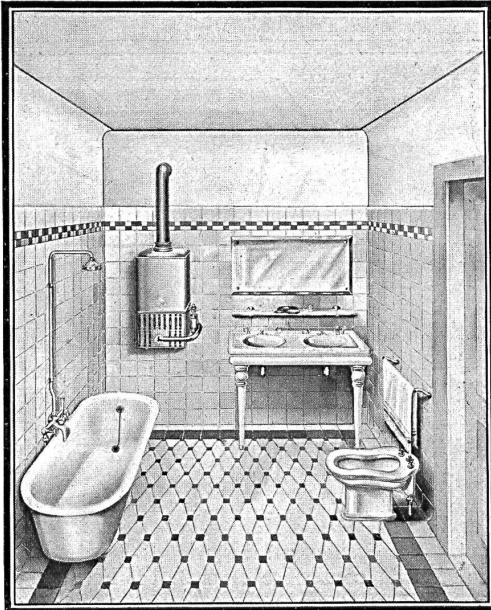
Téléphone: Groupe I, No 4585

SOCIÉTÉ SUISSE D'AMEUBLEMENTS ET MOBILIER COMPLET

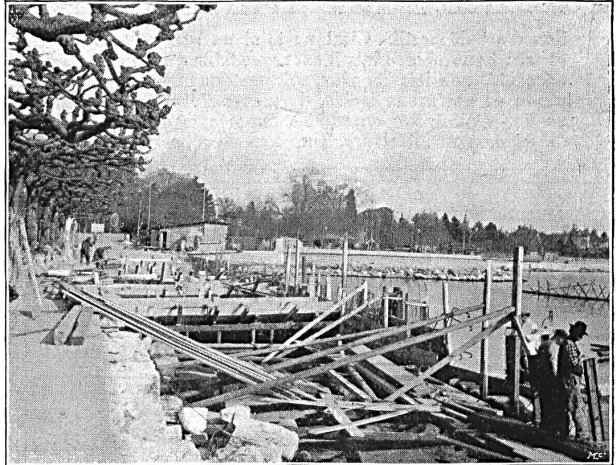
(anc. Maisons HEER-CRAMER & F. WANNER réunies)

LAUSANNE: 6, Avenue du Théâtre :: MONTREUX: près du Collège
Ébénisterie, tapisserie, décoration :: Meubles et menuiserie d'art fabriqués dans nos propres ateliers

■ **GÉTAZ & ROMANG** ■
VEVEY □□ LAUSANNE □□ MONTRÉUX



DALLAGES, REVÊTEMENTS et ARTICLES SANITAIRES pour BAINS, TOILETTES, W. C., etc.



A. Paris & L. Berthod

: Ingénieurs :
LAUSANNE

70

Béton armé F. Brazzola

Les POITRINAIRES

obtiennent la guérison la plus complète en employant le Remède Natura de Hans Hodel à Sissach. Celui-ci a fait ses preuves depuis longtemps et a guéri radicalement des milliers de personnes. 1798 lettres de remerciements et d'approbation me sont parvenues dans le courant de l'année dernière, justifiant ainsi l'efficacité de ce remède.

Lisez plutôt l'attestation suivante:

(Traduction)

„Au mois de décembre 1910, je tombais malade d'un violent catarrhe pulmonaire; ma situation s'aggravait de jour en jour de sorte que je dus bientôt, suivant l'ordre du médecin, me rendre dans un sanatorium. Malheureusement, la guérison désirée n'eut pas de grands succès et peu après une pleurésie s'empara de moi. Je me vis donc dans l'obligation de retourner à la maison pour me soigner. — Au bout de deux mois survint une seconde pleurésie avec laquelle mon état empira. Après un certain temps, je fus cependant mieux, si bien même que je crus pouvoir reprendre mon travail. Malheureusement ce fut de courte durée et bientôt la fièvre me reprit; il s'en suivit une troisième pleurésie. Ma situation s'aggrava à tel point que chaque jour je déclinais davantage et bientôt tout espoir de guérison était jugé inutile. Mon médecin même me considérait comme perdu. — C'est à ce moment là que votre brochure, du remède Natura me tomba sous les yeux et, sans espoir aucun, j'essayai encore votre remède. A mon grand étonnement, les succès furent rapides et déjà après l'emploi de la première des quatre bouteilles, je pouvais quitter le lit. Je fis venir d'autres flacons et bientôt mes forces réapparurent peu à peu. Après avoir fait usage de 16 bouteilles, j'étais complètement rétabli et je pouvais reprendre mon travail; ma guérison, je la devais donc entièrement au remède Natura. — Je le recommande donc chaleureusement à tous les poitrinaires. Je suis également disposé à confirmer verbalement mon succès.

Zurich, le 27 décembre 1912.

(sig.) Alb. Städeli, Eilgutarbeiter, Kochgasse 14.

Tous les certificats originaux sont déposés chez le soussigné et à la disposition du public.

Le flacon est en vente, chez le soussigné, au prix de fr. 3.—; les quatre bouteilles fr. 10.—. On peut se procurer également les Tablettes Natura contre la toux et catarrhes dans les pharmacies et, sinon, s'adresser directement à

Hans Hodel à Sissach (Bâle Campagne).

**Contre la toux
catarrhe et la
tuberculose.**

