

Zeitschrift: L'Architecture suisse : revue bi-mensuelle d'architecture, d'art, d'art appliqué et de construction
Herausgeber: Fédération des architectes suisses
Band: 2 (1913)
Heft: 24

Werbung

Nutzungsbedingungen

Die ETH-Bibliothek ist die Anbieterin der digitalisierten Zeitschriften. Sie besitzt keine Urheberrechte an den Zeitschriften und ist nicht verantwortlich für deren Inhalte. Die Rechte liegen in der Regel bei den Herausgebern beziehungsweise den externen Rechteinhabern. [Siehe Rechtliche Hinweise.](#)

Conditions d'utilisation

L'ETH Library est le fournisseur des revues numérisées. Elle ne détient aucun droit d'auteur sur les revues et n'est pas responsable de leur contenu. En règle générale, les droits sont détenus par les éditeurs ou les détenteurs de droits externes. [Voir Informations légales.](#)

Terms of use

The ETH Library is the provider of the digitised journals. It does not own any copyrights to the journals and is not responsible for their content. The rights usually lie with the publishers or the external rights holders. [See Legal notice.](#)

Download PDF: 01.02.2025

ETH-Bibliothek Zürich, E-Periodica, <https://www.e-periodica.ch>



SA FABRIQUES DE MEUBLES HORGEN-GLARIS

A HORGEN



Seule fabrique suisse de meubles en bois courbé (chaises viennoises) et de meubles découpés à la scie pour cafés, salles à manger, vestibules, restaurants, salles de concert, de théâtre et de cinématographes.

Fabrication élégante et soignée suivant dessin de l'architecte ou d'après les modèles de la maison. 12

Représentants partout. Références de 1^{er} ordre.

Echantillons et prospectus n° 620 p gratis et franco
A.-W. Andernach, Beuel-sur-Rhin, par Cologne

Toitures idéales

par le „STRAPAZOID“
aspect similaire au cuir et au caoutchouc

93

Demandez le prospectus n° 620 a
A.-W. Andernach, Beuel-sur-Rhin, par Cologne

Isolateurs contre l'humidité

Employez les plaques imperméables
„KOSMOS“ à circulation d'air



Ateliers pour travaux métalliques
d'arts industriels, Ateliers pour le
placage électr., Coloration de métaux

Spécialités:

:: Travaux ciselés artistiques ::
Emallures sur cuivre, tombac et fer.
Nous nous recommandons spécialement pour l'exécution de travaux destinés à l'exposition nationale de 1914, à Berne

Kügler & Salis · Zurich

Téléphone 8430 · Elisabethenstr. 22

153

Henri Brändli

HORGEN

Isolations
Asphaltages en tous genres pour Travaux publics

Bâtiments
Chemins de fer
Chaussées, Dessiccation, Eau souterrain d'effort, etc.

Parquet sur Asphalte
Meilleures références

Télegr.:
Henri Brändli



Carrelage de bois mis en Asphalte

Futre et tapis isolant

Asphalte isolant

Service soigné

Téléphone
No. 38 66

Fabrique de carton bitumé, ciment ligneux

SPÉCIALITÉ: Plaques isolatrices asphaltées en toutes épaisseurs et de tous genres pour couvertures imperméables de ponts, tunnels, passages, chapes de voûte, soubassements, etc.

Buanderies à force motrice :: Appareils de nettoyage par le vide

Ernst Oelhafen, Ingénieur
Zurich, Rütistrasse 8

Meilleures références :: Devis sur demande

Louis Guertler
Berne, Florastrasse 20

NOUVELLES DE L'ÉTRANGER

Athènes. *Concours pour construction d'une prison à Athènes.* Le ministre de la Justice, à Athènes, ouvre un concours pour l'exécution des projets relatifs à la transformation des bâtiments existants de la prison Syngros et la construction de nouveaux bâtiments. La dépense pour la construction des nouveaux bâtiments et la transformation de ceux existants est évaluée à 300 000 francs, y compris la somme à prévoir pour les travaux imprévus, mais non compris les honoraires, les frais de concours et les primes accordées. Les projets sont reçus au ministère de la Justice, à Athènes (cabinet du ministre), jusqu'au 23 mars 1914. Des primes de 4000 et 1500 francs seront accordées aux auteurs des deux meilleurs projets.

Barcelone. *Exposition d'électricité.* Le conseil municipal de Barcelone a voté un crédit de 10 millions pour subventionner une exposition internationale d'électricité, projetée pour l'année 1914.

Fribourg en B. *Université.* Le jury chargé d'examiner les projets de concours pour la nouvelle université a primé les envois suivants:

1^{er} prix Dr Billing, architecte à Karlsruhe.
2^e » Agence Curjel & Moser, Karlsruhe et St-Gall.
3^e » Meckel & Schmid, architectes à Fribourg.

Kiel. (Allemagne.) La paroisse catholique de Kiel se propose d'ériger dans le quartier dit Gaarden une nouvelle église. Les plans de cet édifice sont dus à l'architecte Beïssel de Kiel.

Meran. (Tirol.) *Hôtel de Ville.* Le conseil communal de cette ville a chargé la direction des travaux publics de faire élaborer un projet d'Hôtel de Ville.

Paris. *La France et le canal de Panama.* M. Myron T. Herrick, l'ambassadeur des Etats-Unis à Paris, vient de rendre un éloquent hommage au génie de la France. Au cours d'un déjeuner qu'il donnait en l'honneur des commissaires français à l'Exposition de San-Francisco, organisée pour célébrer dignement l'ouverture du canal de Panama, l'ambassadeur, faisant allusion au rôle important des Français dans la construction du canal, a déclaré: La construction d'un grand bâtiment est due au génie de l'architecte, qui en a conçu le plan en rendant possible, pour l'entrepreneur, l'œuvre de construction. C'est ainsi que la France est l'architecte du canal de Panama, dont les Etats-Unis ont seulement été les entrepreneurs. En conséquence,

PARQUETERIE D'AIGLE (Fondée en 1855)

MILAN 1906 Diplôme d'honneur avec
Médaille d'or
MÉDAILLES D'OR:
Yverdon 1894 :: Genève 1896 :: Vevey 1901

Représentée: à Lausanne par M. J. MERLE, Maupas, 13,
à Montreux par M. Alb. CHENEVAL, Rue du Théâtre,
à Genève par M. Claude MERLE, rue des Sources, 9. 111



A. Paris & L. Berthod

: Ingénieurs : 70
LAUSANNE

Béton armé F. Brazzola

Prenez garde

On offre le chauffage des locaux par le potager au moyen de surfaces de production EN CONTACT avec le combustible DANS le foyer.

La conductibilité des surfaces en contact exige une combustion toujours active, que ce soit nécessaire ou pas.

De là une DÉPENSE excessive, une VAPO-
RISATION d'eau en pure PERTE, un réglage
IMPOSSIBLE. 134

SEUL, le (un pour tous) nouveau système
POUILLE, breveté et incopiable, fournit la chaleur
SANS CONTACT; il permet SEUL la division
des services de cuisine et de chauffage et SEUL
il proportionne la dépense aux besoins.

Il ne faut donc pas confondre un système
éminemment pratique avec des applications
propres à détourner de toute idée de CHAUF-
FAGE par le FOURNEAU de CUISINE.

RENSEIGNEZ-VOUS! Demandez la bro-
chure explicative gratuite aux

Ateliers de Versoix

Téléphone 13462

Voir ce journal n° 13 du 31 juillet!

Chauffages centraux, cuisines, bains, etc.

L'Exposition de San-Francisco doit être une célébration du génie français autant que du génie américain, car ce sont les deux grandes nations réunies qui ont fait le canal de Panama.

Paris. *Les vestiges du vieux Paris.* En continuant leurs travaux, Boulevard St. Marcel, sur l'emplacement de l'ancien cimetière de Clamart, les terrassiers ont mis à

jour, le 20 décembre dernier, deux sarcophages en pierre, analogues à ceux qui furent déjà découverts récemment. Les ossements ont été envoyés aux catacombes et les cercueils mis à la disposition de la Société des Amis du vieux Paris.

Paris. *Une bâtisse qui s'effondre.* Rue de Belgrand, un immeuble en construction qui s'élevait déjà jusqu'au

Ane Mre CANSON & MONTGOLFIER, ANNONAY (Ardèche)

Carnet dessin à feuilles mobiles pour architectes et conducteurs de travaux; **Papiers spéciaux pour machine à écrire; Buvards;**
 Papiers à dessin pour architectes; **Papiers pour aquarelle.**
 Sur demande envoi d'échantillons et tarifs

Fabrique suisse de meubles de bureaux

Ruchser, Aubry & Cie

Bremgarten (Argovie)

Fondée en 1902 Téléphone n° 60



Établissement spécial le mieux installé de la Suisse

Ne s'oxyde pas
 Ne brûle pas
 Est très durable

Se place sur les cheminées vieilles ou neuves, avec ou sans paratonnerre

Ecarte les incommodités de la fumée

Livrable en trois grandeurs

Breveté -:- Patente Fédérale n° 56300



„DOMINATOR“
 der drehbare
Schornstein-Aufsatz
 • au Ton •
 Anfragen zur Vorführung an
ALB. MINOLETTI KRIENS LUZERN

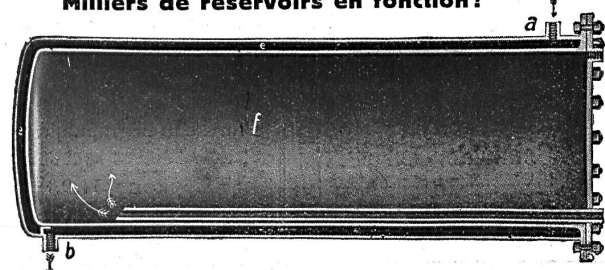
Nouveau! Nouveau!
 Lampe pour l'éclairage de bâtisses à brûleur inextinctif (d'environ 300 bougies).
 Brevet suisse :: D. R. P.
BERNHARD MARGRETH
 LOCARNO :: ZURICH :: RHEINFELDEN
Nouveau! Nouveau!

Reproduction de plans et dessins
C. Michaud, Zurich VI
 92 Weinbergstrasse 92
 Procédé à sec Dorel frères, Paris.

EAU CHAUDE EN MASSE rend le

RÉSERVOIR D'EAU CHAUDE à DOUBLE MANTEAU

Milliers de réservoirs en fonction!



avec chauffage indirect
BREVET MAYORAL

Le plus grand rendement calorique de tous les réservoirs d'eau chaude à chauffage indirect.
 Il peut être installé horizontalement ou verticalement.

J. MAYORAL, ZOFINGUE

Première fabrique suisse de récipients, réservoirs, chaudières, tuyaux, etc., soudés à l'autogène, de tout genre et pour toutes pressions. **⌘ ⌘ Prix courant sur demande.**

quatrième étage s'est effondré subitement ensevelissant un certain nombre d'ouvriers, dont trois ont été retirés morts sous les décombres. Quoique l'enquête n'ait pas encore établi les causes de cette catastrophe, les architectes sont unanimes à admettre que c'est à la nature du terrain, sol glaiseux et en partie remblayé, que doit être attribuée la cause principale de l'accident. Il eut suffi, prétendent les experts, de prévoir sous les fondations un radier en béton armé, pour empêcher les glissements de terrain qui ont provoqué l'effondrement.

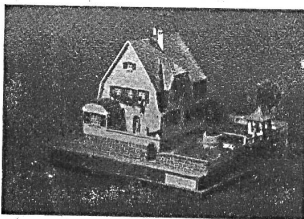
Saumur. L'administration des Beaux-arts a décidé l'achat du château de Montsoreau, ce monument-historique qui se dresse majestueusement sur les bords de la Loire, à peu de kilomètres de Saumur, et qui date du quinzième siècle et de la Renaissance. L'acquisition — en détail — du vieux château a commencé. L'opération est très laborieuse étant donné que ce monument appartient à plusieurs pro-

priétaires qui possèdent, les uns une chambre, les autres plusieurs appartements plus ou moins délabrés.

Schramberg. (Wurtemberg.) Dernièrement a eu lieu l'inauguration officielle du nouvel Hôtel de Ville, construit d'après les plans et sous la direction des architectes Bihl et Vollz à Stuttgart. Le projet qui a servi de base aux plans d'exécution avait obtenu, lors du concours, le premier prix. Nous croyons faire plaisir à nos lecteurs en leur apprenant que le chef de bureau de cette agence est notre confrère et compatriote, A. Strässle de Berne.

Stuttgart. Exposition d'hygiène. La municipalité de Stuttgart se propose d'organiser l'année prochaine une exposition d'hygiène, semblable à celle qui obtint un si grand succès à Dresde; les personnes désirant des renseignements précis sont priées de s'adresser au Bureau Central des Expositions à Zurich, Métropole.

Les Crayons et Gommages **Koh-i-noor** de A. Ottard-Huntly
répondent le mieux aux exigences du dessin exact



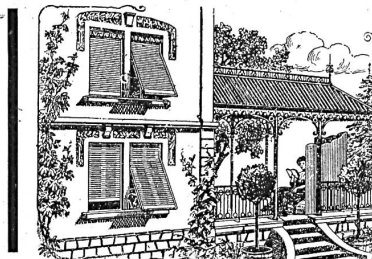
Modèles en carton

d'un transport plus aisé et meilleur marché qu'en gypse sont exécutés par

H. LANGMACK
ATELIERS POUR MO-
DÈLES EN CARTON
Engl. Viertelstr. 7, Zurich

Références de pre-
mier ordre d'autorités
33 et de particuliers

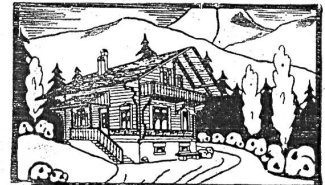
Les annonces
dans notre
journal
ont un succès
certain



Carl Hartmann

101 BIENNE 101
Fabrique de volets
à rouleau

Volets à rouleau en tôle
d'acier ondulée; volets
en bois à rouleau per-
siennes en bois; grilles
roulantes; grilles
à ciseaux.



Fabrique de
chalets suisses
E. Mathey
Lausanne-Prilly

Inventeur du chalet
à doubles parois
système breveté 73

Pavillons, kiosques
et garages
Catalogue, photos,
devis sur demande

Adresse télégraphique:
Chalets suisses Lausanne
Téléphone 34.93

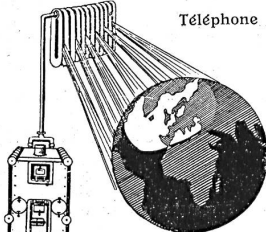
CAPITAUX!

L'Agence parisienne de banque,
case postale 2860 Altstetten-Zu-
rich, vous offre seule la plus sûre
garantie pour gros crédits finan-
ciers. 171

E. PRÉBANDIER & FILS

Chauffage central

Téléphone



Cuisine, Bains
Devis et Projets gratuits 146
Neuchâtel, Lausanne, Genève

●●●●●●●●●●
● **BLANC FIXE**
● „Cellarius”
● *Le Blanc le plus idéal*
● *pour intérieurs.*
● *A préparer seulement à*
● *l'eau chaude. Spécialement*
● *p. Plafonds en plâtre*
● *et crépis, aussi p. renouve-*
● *ler de vieux enduits.*
● **MARTIN KELLER**
● Zürich I. Neuseidenhof.

COFFRES-FORTS

Chambres fortes,
sûres en cas de tremble-
ment de terre. Cases de
location. Portes blindées.
Cassettes à murer. 140

B. Schneider-Zurich.
+ „UNION” Fabrique de coffres-forts.

GIPS-UNION S. A.

: Société de 24 fabriques suisses de plâtre réunies :

Siège Central: Zurich

USINE de BEX

Plâtre blanc et à dégrossir.

Felsenite, pour planchers sans joints et enduits.

Plâtre à mouler, Plâtre d'albâtre.

Gypse à semer, pour l'agriculture.

59

Satorin, mortier sec pour similis-pierres et créprissages.

Planches et Briques de plâtre, pour plafonds, galandages, revêtements.

Matériaux isolants, secs et incombustibles, construction intérieure la plus salubre.

Les essais pratiques de combustion exécutés à Bex en octobre 1912 en présence de différentes autorités officielles de la Suisse ont fourni les preuves que les produits à base de plâtre que nous fabriquons, résistent à des chaleurs de plus de 1000° ainsi qu'aux effets de l'eau en cas d'incendie. Le compte rendu officiel de ces essais est à disposition de toute personne que cela intéresse.



**GEBRÜDER
LINCKE
ZÜRICH**

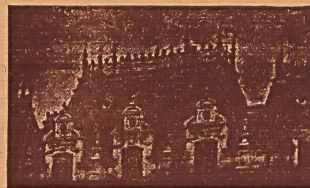
**PFERDE
STALLUNGEN**

IB

58

Entreprise de ferblanterie et de couverture

Travaux
d'art et de
bâtiments
en zinc,
cuivre, tôle
et plomb



Lettres
pour
enseignes

Paratonnerres

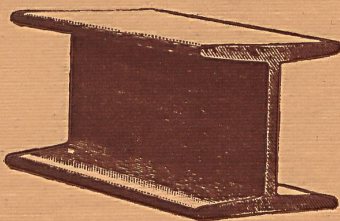
72

CHRISTIN FRÈRES LAUSANNE
:: Barre N° 13 ::

1384 Téléphone :: Maison fondée en 1876 :: Téléphone 1384

Max Schmidt & Cie, Lausanne

Fers
I B



Profils
spéciaux

168

de Differdingen

LARGE PLAT, \sqcap , ZORÉS, CORNIÈRES

Compartiments pour trésors

nouveaux systèmes, de construction élégante et d'exécution soignée, livrés par

133

Berne Wiedemar Berne

Fabrique spéciale de coffres-forts

Bureaux et magasins: Rue d'Arberg, 42

Maison fondée en 1862

Th. Bertschinger fils

Entreprise générale de Construction

Zurich :: Lenzbourg

Subdivision: Carrières de pierres de taille
„Steinhof“, Othmarsingen, Argovie

Grès façonné (Molasse de marine) résiste aux fortes pressions et variations de température :: Grande capacité :: Exploitation mécanique

102

Référence: Giebelfassade „Peterhof“, Paradeplatz, Zurich

LINOLEUMS

Maison Denys & Rutschi

6 Cours de Rive GENEVE Cours de Rive 6

Installations d'Hôtels, Villas,
:: Bâtiments publics etc. ::

Personnel spécialement

19

formé pour la pose :

Devis sur demande :: Téléphone n° 31

O. & E. K'ASTLI

□ BUREAU TECHNIQUE □

□□□ BERNE □□□

50 RUE DU MARCHÉ 50

□□□ TÉLÉPHONE 3824 □□□

ENTREPRISE □ BÉTON ARMÉ □ CONSTRUCTIONS

□ DE TOUS GENRES □

Projets — Calculs — Exécutions

— Direction de travaux —

Expertises — Planchers creux isolants

— de différents systèmes —

136

Conté à Paris, inventeur des crayons

Fondée en 1794

Demandez dans toutes les bonnes maisons de papeterie les crayons Graphite supérieur Alaska de Conté, les meilleurs pour Architectes, en 15 graduations, fr. —.35 la pièce, fr. 4. — la douzaine.

Ses crayons de couleurs en 60 nuances différentes. Ses portemines Graphite supérieur Alaska, 15 degrés.

Les gommes Bichette Conté pour le crayon sont particulièrement recommandées. Se font en 7 tailles, blanches, roses, jaspées, vertes, de fr. —.15 à fr. 1.50 la pièce. 150

Spécialité de crayons à DESSIN ONCTUEUX CONTÉ en pierre noire mate de BBB à HH. — 6 graduations. Cèdre vernis fr. —.25, cèdre non vernis fr. —.20 la pièce.

Atelier de sculpture et décoration

◦◦ Pierre ◦◦ Bois ◦◦ Plâtre ◦◦ Ciment ◦◦

Morhardt & Cie

Marbres artificiels et simili pierres

Genève Clarens Lausanne

Téléphone 6763 Téléphone 362 Téléphone 2543

◦◦◦ Devis ◦◦◦ Dessins et maquettes sur demande ◦◦◦

105

Usines alsaciennes d'Emulsions S.A.R.L.

Strasbourg (Alsace)

MATÉRIAUX D'ISOLATION

:: POUR CONSTRUCTIONS EN TOUS GENRES ::

EMULSION D'ASPHALTE „POROLITH“

:: pour crépis étanches et enduits imperméables ::

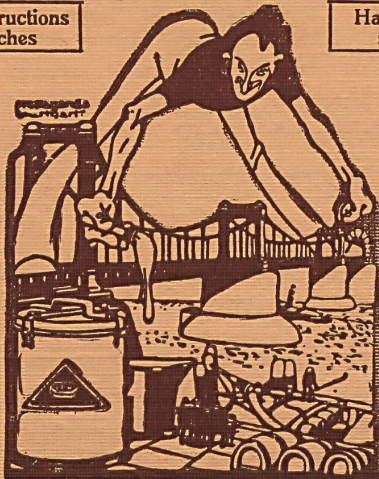
Plaques d'Asphalte élastiques „MAMMOUTH“ pour caves, fondations, terrasses, ponts, tunnels, etc.

:: COULEURS ANTI-ROUILLE „EWEOL“ 81 ::

Constructions sèches

Habitations saines

REPRÉSENTANTS
Koch & Co., Matériaux de Construction, Bâle.
Fr. Kahl, Ingénieur, Otkerstrasse 25, Zurich 6.
Pino Poncini, Matériaux de Construction, Locarno.



REPRÉSENTANTS :
Chappuis & Schoeclin, Matériaux de Construction,
La Chaux-de-Fonds.
J. Rod, Carreaux et revêtements, Lausanne.
Hb. Queper, Matériaux de Construction, Genève,
rue du Sand 55.

Exposit. Internation. du Bâtiment Leipzig 1913. „Médaille d'Or de la Ville de Leipzig.“ La plus Haute Récompense pour les Matériaux d'Isolation.

Plaques de liège imprégné Emika

Coefficient de conductibilité
0,040 à 0° Celsius.

Poids spécifique 0,193.

Emika est le matériel isolant le plus efficace de tous les produits fabriqués de liège cru naturel pour caves, glaciers, chambres frigorifiques etc.

Plaques de liège Original

sont employées pour l'isolation de parois, de plafonds, de planchers et de toits contre le froid et le son. 107

Nous exécutons des isolations par nos monteurs spécialistes.

Nous cherchons des vendeurs et des représentants pour toutes les places importantes.

Mannheimer Isolierwerke und Korksteinfabrik G.m.b.H.

Mannheim - Rheinau (Allemagne)