

Zeitschrift: L'Architecture suisse : revue bi-mensuelle d'architecture, d'art, d'art appliqué et de construction
Herausgeber: Fédération des architectes suisses
Band: 2 (1913)
Heft: 1

Werbung

Nutzungsbedingungen

Die ETH-Bibliothek ist die Anbieterin der digitalisierten Zeitschriften. Sie besitzt keine Urheberrechte an den Zeitschriften und ist nicht verantwortlich für deren Inhalte. Die Rechte liegen in der Regel bei den Herausgebern beziehungsweise den externen Rechteinhabern. [Siehe Rechtliche Hinweise.](#)

Conditions d'utilisation

L'ETH Library est le fournisseur des revues numérisées. Elle ne détient aucun droit d'auteur sur les revues et n'est pas responsable de leur contenu. En règle générale, les droits sont détenus par les éditeurs ou les détenteurs de droits externes. [Voir Informations légales.](#)

Terms of use

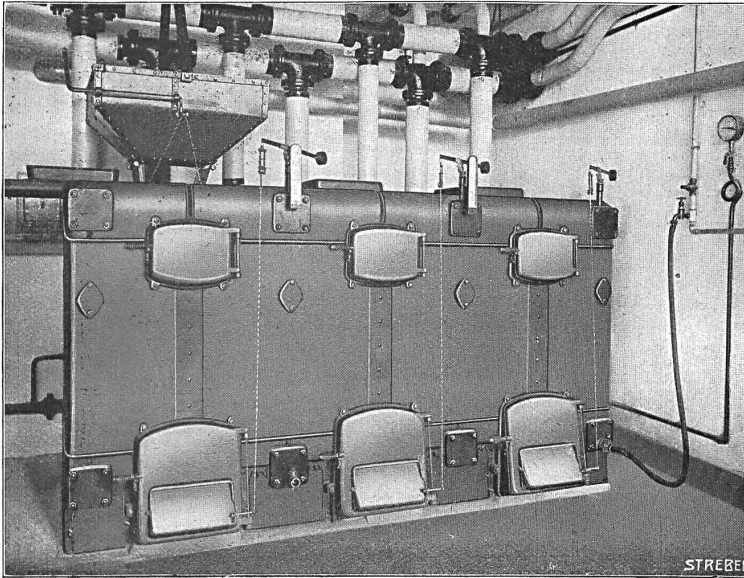
The ETH Library is the provider of the digitised journals. It does not own any copyrights to the journals and is not responsible for their content. The rights usually lie with the publishers or the external rights holders. [See Legal notice.](#)

Download PDF: 08.02.2025

ETH-Bibliothek Zürich, E-Periodica, <https://www.e-periodica.ch>

Chaudière Catena

Chaudière Catena avec train incliné
pour la maison Gebr. Fretz, Zurich.



à eau chaude et
à vapeur
à basse pression
jusqu'à 300 m²
et plus

Strebelwerk
Zurich I

40

SA FABRIQUES DE MEUBLES HORGEN-GLARIS A HORGEN

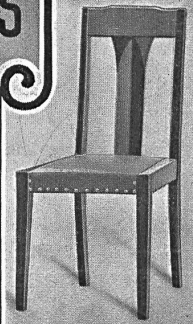


Seule fabrique suisse de meubles en bois courbé
(chaises viennoises) et de meubles découpés à la scie
pour cafés, salles à manger, vestibules, restaurants,
salles de concert, de théâtre et de cinémathèques.

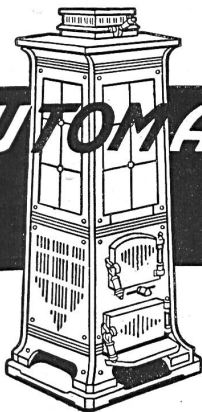
Fabrication élégante et soignée suivant dessin de 12
l'architecte ou d'après les modèles de la maison.

Représentants partout.

Références de 1^{er} ordre.



"AUTOMAT"



LA MARQUE PRÉFÉRÉE DES
CALORIFÈRES À FEU CONTINU

Usines
Affolter, Christen & Cie.
Bâle
Succursale de *Lausanne*
12, Avenue Ruchonnet :: *J. Lœw*, gérant

NOUVELLES DE L'ÉTRANGER

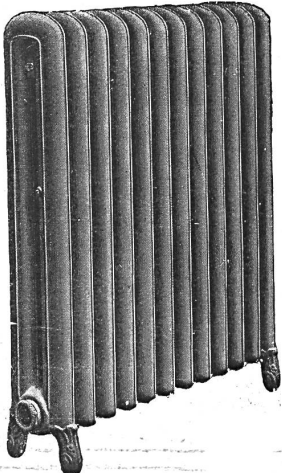
Berlin. *Conférence internationale pour les expositions.* Depuis longtemps le besoin se faisait sentir d'une entente entre les principaux Etats industriels, afin d'édicter certaines règles au sujet des expositions qui deviennent de plus en plus fréquentes et qui ne sont pas toujours organisées pour des motifs d'intérêt général. Il arrive parfois que ces entreprises, loin de rendre service aux différentes industries, leur sont plutôt préjudiciables.

La Conférence convoquée sur l'initiative du Gouvernement allemand s'est réunie au Palais du Reichstag à Berlin pendant trois semaines. Dix-sept Etats étaient représentés; la Suisse avait envoyé trois délégués. Il était naturellement difficile de concilier les différents points de vue; néanmoins les membres de la Conférence ont pu en fin de compte adopter à l'unanimité une Convention qui entrera en vigueur après avoir été adoptée par les Etats intéressés.

D'après cette convention, un Etat peut organiser une exposition sur son territoire tous les dix ans seulement. Entre chaque exposition, les différents Etats doivent laisser s'écouler un délai de trois ans. Dans toute exposition internationale, il y aura lieu d'informer d'une façon positive les participants du caractère officiel ou privé de l'entreprise. L'Etat qui aura reconnu officiellement une exposition sera en une certaine mesure responsable. Certaines dispositions ont été prévues quant à la forme des invitations à adresser aux Etats étrangers, et quant aux renseignements qui doivent être donnés à ce moment; la convention traite également du mode de constitution du jury et de sa façon de procéder. Les Etats ont le devoir de combattre les expositions qui n'ont pas de base sérieuse, ainsi que la distribution inconsiderée des médailles, etc. La convention, qui pourra être complétée dans des conférences ultérieures, n'est applicable qu'aux expositions internationales. Mais l'on doit admettre qu'elle ne sera pas sans exercer une influence sur les expositions spéciales et nationales. Il est de l'intérêt général que la convention soit reconnue de tous.

CALORIE

CHAUFFAGE et VENTILATION



GENÈVE, LAUSANNE, NEUCHÂTEL, LYON

FERRONNERIE :: SERRURERIE

J. FATIO FILS & C^{IE}, Lausanne

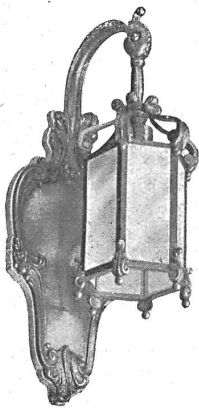
MAISON FONDÉE EN 1845



GRAND PORTAL CHATEAU D'OUCHY

CONSTRUCTIONS MÉTALLIQUES

14



Alb. Riggerbach

Spalenring 158

Bâle

*Appareils d'éclairage
et ateliers pour tous les travaux
d'arts en métaux*



2

Berlin. *Nouvelle maison de commerce à la Lindenstrasse.* Sur cette artère qui est en train de devenir une rue commerciale par excellence, on va élever, à l'angle de la Jerusalemstrasse, un nouveau palais de l'industrie. Voici quelques détails sur cette construction édifiée par la maison Frankenschwerth & Blank:

Les différents locaux sont groupés autour de trois cours, en sorte que l'éclairage est excellent, du bas en haut. La façade, revêtue de pierre de Kirchheim, fait un bel effet, grâce à ses formes simples et tranquilles. L'entrée principale a été traitée d'une façon spéciale, elle forme un avant-corps qui se détache en saillie sur le nu des murs. Construit d'une manière très massive, l'édifice sera aménagé en tenant compte des derniers progrès de la technique moderne. Pour faciliter et accélérer la circulation, on a prévu trois ascenseurs. En plus du chauffage central, des appareils d'aspiration des poussières et de l'éclairage, le nouveau bâtiment sera pourvu de boîtes aux lettres qui seront régulièrement levées par l'administration. L'édifice qui couvre une surface de 1680 m²

sera terminé le 1^{er} avril 1913. L'étude du projet et la direction des travaux ont été confiées à l'agence Hugo Sonnenthal G. m. b. H., à Berlin.

Wilmsdorf. La ville de Wilmsdorf possède de petits jardins particuliers entretenus par l'administration municipale. Cette mesure a été prise à la suite des différents continuel résultant du mauvais état des jardins situés le long des rues. Tantôt ces espaces étaient complètement négligés, tantôt laissés incultes, ou utilisés comme dépôts par leurs propriétaires. Au lieu de contribuer à embellir la rue, ils étaient au contraire une cause d'enlaidissement. Les différents propriétaires ont demandé à l'administration de prendre en régie l'entretien de ces jardins. L'administration a accepté cette proposition et désormais le service municipal des promenades assure la bonne tenue des jardins, moyennant une petite indemnité. Cette innovation a pour conséquence de donner plus d'unité aux rues; elle mériterait d'être adoptée dans toutes les villes qui souffrent des mêmes inconvénients.

Le Chapeau de Cheminée Kronenberg

Brevet - No 52067 13

réunit tous les avantages: il donne un tirage excellent, il économise le combustible, il se monte facilement, sans échafaudages et sans nécessiter un personnel spécial, il est d'aspect élégant, d'une solidité à toute épreuve et de prix réduit.

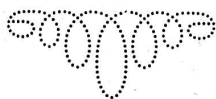
C'est le meilleur
:: que l'on connaisse actuellement ::

Demandez le prospectus à
Kronenberg & Co., Berne

TÉLÉPHONE: Dépositaire à Genève: TÉLÉGRAMME:
No. 3003 Pompéo Gruaz, Boul. des Philosophes 8 Primus

«SANTO»

aspirateur de poussière américain à commande électrique est, par sa manipulation simple, son poids réduit (23 kg seulement), son aspect agréable et sa faible consommation de courant,
le Seul des Aspirateurs de poussière
répondant à tous les désirs.



11

H. JENNY

ZURICH :: Bureau: Rämistrasse 3
Téléphone 107.68

Démonstration dans
toute la Suisse sur demande par carte postale.



Concours publics

| Terme | Objet du concours | Renseignements | Prix | Somme |
|-----------------|---|--|------|----------|
| 15 janvier 1913 | Banque cantonale de Thurgovie à Romanshorn | Banque cantonale de Thurgovie à Weinfelden | 3 | 400 Fr. |
| 25 janvier 1913 | Aménagement du quai des Eaux-Vives à Genève | Département des Travaux publics à Genève | 3 | 5000 Fr. |
| 31 janvier 1913 | Ecole et salle de gymnastique à la Hofstrasse, Zurich V | Ville de Zurich, Bauwesen I | — | 8000 Fr. |



REPRÉ- SENTANT

de la branche du
bâtiment
demandé pour la
Suisse française.

Adresser offre avec
indication des réfé-
rences sous
A. P. 250 à l'Admini-
stration du Journal.

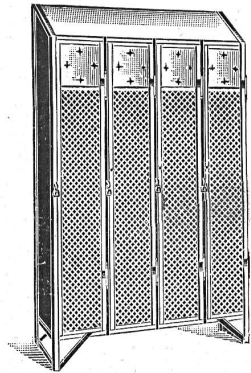


Société Suisse des Usines Eternit Niederurnen



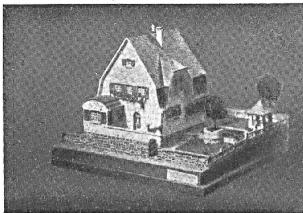
Couverture en Eternit vieux style allemand :: Les faites,
:: couloirs et lucarnes entièrement couverts en Eternit ::

Kempf & Cie. Herisau



Armoires
pour habits
pour Fabriques, etc.

La plus ancienne maison de
cette branche. Convient à toutes
les entreprises. Prospectus à
disposition. Fabrication solide.
Prix réduits. 53



Modèles en carton

d'un transport plus
aisé et meilleur mar-
ché qu'en gypse
sont exécutés par

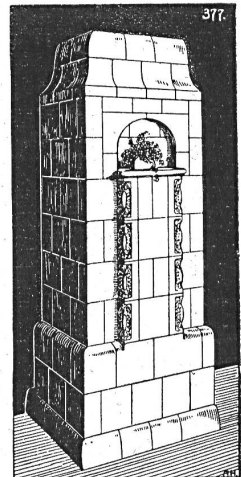
H. LANGMACK

ATELIERS POUR MO-
DÈLES EN CARTON
Engl. Viertelstr. 7, Zurich

Références de pre-
mier ordre d'autorités
et de particuliers

W. BAUMANN
HORGEN
SUISSE
Maison fondée
en 1860

Volets à rouleaux. Stores à lames prismatiques
Volets à panneaux. Paravents



Poêles, Cheminées
Fontaines, Revêtements
Poêles portatifs 4

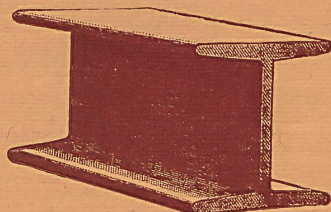
Fabrique de poêles
Wannenmacher S. A., Bienne

Spezialgeschäft technischer Papiere, G. Suter-Glogg, Basel Mitglied des S.T.V.

liefert in allerbesten und billigsten Qualitäten: 18
 Heliographie Positiv von Fr. 3.— an, 110 × 75 cm } 10 Meter
 Negativ > > 1.60 > 110 × 75 cm |
 Oel-Pauspapiere > > 9.— > 145 × 20 Meter
 Hochtransp. Detail > > 13.— > 157 × 100 Meter

Zeichenpapiere weiss, holzfrei von Fr. 1.30 an per kg
 Millimeterzeichen > > 4.50 > 75 × 10 Meter
 Pausleinen prima > > 20.— > 75 × 20 Meter
 Bodendeckpapiere in Rollen von ca. 50 kg 38 Cts. per kg
 Tusche, Farben u. alle andern Zeichenmaterialien, Zeichentische

Max Schmidt & Cie, Lausanne



Fers I B, profils spéciaux de Differdingen
 LARGE PLAT, □, ZORÉS, CORNIÈRES 25

Entreprise d'Installations Electriques

Louis Cauderay

5 Escaliers du Grand-Pont 5
 Lausanne

Lumière == Moteurs == Sonnerie
Grand choix de Lustrerie et Cristaux
 Téléphone 2151 35

Dalles Prismatiques en Verre Extra-Blanc

pour Eclairage de Locaux sombres 24
 Dalles Blanches Unies et Quadrillées
P. CHIARA, LAUSANNE 6, Place St-Laurent
 Téléphone No. 2126
 Entreprise de Vitrierie en tous Genres
 Verres Spéciaux GLACES Verres de Couleurs

Architectes et Entrepreneurs.

Escaliers en bois et ballustrades modernes fabrique
 comme spécialités
Auguste Dunkel, constructeur
 Wädenswil (Ct. de Zurich) 54
 Force motrice électrique Références de premier ordre

Ecole des Arts et Métiers, Genève
 Direction, rue de Lyon 22

École d'apprentissage pour les métiers, les arts
 industriels, la construction et le génie civil, les in-
 dustries de la mécanique et de l'électrotechnique.

FIALA & C^{IE}, GENÈVE

27, Rue du Rhône ☎☎☎ Téléphone 2177
 Maison fondée en 1875

LINOLEUMS

en tous genres pour Villas, Hôtels, Écoles,
 Hôpitaux, Cliniques, etc. Pose soignée.
 Devis, échantillons et renseignements à
 disposition 27

**FONDATEMENTS, MURS, FAÇADES
 POUTRAISONS EN BETON ARME**

== **P. Poujolat et Fils** ==
 Entreprise et Bureau Technique :: Plainpalais-Genève 31



32 **ATELIERS POUR
 CONSTRUCTIONS
 D'ARTS
 EN MÉTAUX**

••
**Lustreries
 Bronzes
 Travaux ciselés
 Grillage métal-
 lique • Suspensoir**
 ••

Beundenfeldstr. 32
 Téléphone 4100

SYSTÈME PERRET

Plafond-Hourdis armé en briques

••••• Sans Equivalent •••••

∴ Conçu d'après la technique ∴
 Armé sur le principe des bétons armés

ISOLANT - INSONORE - PAS DE FENTES

Plus de 300,000 m² appliqués en Suisse 9

Agence générale pour la Suisse: **R. Frasson, Lausanne**
 Renseignements gratuits Valentin 18. Téléph. 3865

A. MOREL

Atelier d'Héliographie

Jumelles 2

LAUSANNE

Téléphone 327

Procédés de „Schweizer Lichtpausanstalten, A. G., à Zurich“

Héliographies — Papiers — Procédé à sec

Représentant exclusif de E. Pfenniger à Zurich pour Lausanne, Genève et Neuchâtel

38

FABRIQUE DE CHAUFFAGE CENTRAL BERNE S. A. ci-devant RUEF

se recommande pour l'installation de chauffages centraux de tous systèmes, services d'eau chaude, bains, buanderies, séchoirs etc.

8

FONDERIE DE FER ET MÉTAUX

⌘ Fabrication de Chaudières et Corps de chauffe en tous genres ⌘

LOUIS PERRIER, ENTREPRENEUR

APPLICATION DU BÉTON ARMÉ
AUX MAISONS D'HABITATION ::

34 **GENÈVE, RUE DU VUACHE No 7**

MARBRES ARTIFICIELS

Stuc-Pierre. Stuc-Marbre. Simili-Pierre.

Taponnier, Matrigne & Co.

Genève-Lausanne

Nombreuses applications en Suisse et à l'Étranger

1

HOTELS ET HOPITAUX

Pour moderniser l'installation
il est indispensable de rem-
placer les appareils à sonnerie
et à plaquettes
— de vieux systèmes —

par les

appareils
à signaux lumineux

offrant toutes les garanties de
sûreté - silence - confort - économie

*Ces appareils, dépourvus d'élé-
ments, n'exigent ni entretien,
ni réparations*

21

DEMANDEZ RÉFÉRENCES !

Société de Téléphones privés S. A.
BALE ZÜRICH LAUSANNE

Entreprise Générale du Bâtiment
et de Travaux Publics

J. SPINEDI & C^{IE}, GENÈVE

Boulevard de St-Georges Téléphone 2462

Béton armé, système G. L. Meyer 22

Pavage de bois — Asphaltage

Réfections de façades, cimentages etc.

— DEVIS À FORFAIT SUR DEMANDE —

LINOLEUMS

Maison Denys & Rutschi

6 Cours de Rive GENÈVE Cours de Rive 6

Installations d'Hôtels, Villas,
:: Bâtiments publics etc. ::

Personnel spécialement
: formé pour la pose :

19

Devis sur demande :: Téléphone n° 51