

Zeitschrift: L'Architecture suisse : revue bi-mensuelle d'architecture, d'art, d'art appliqué et de construction
Herausgeber: Fédération des architectes suisses
Band: 2 (1913)
Heft: 3

Werbung

Nutzungsbedingungen

Die ETH-Bibliothek ist die Anbieterin der digitalisierten Zeitschriften. Sie besitzt keine Urheberrechte an den Zeitschriften und ist nicht verantwortlich für deren Inhalte. Die Rechte liegen in der Regel bei den Herausgebern beziehungsweise den externen Rechteinhabern. [Siehe Rechtliche Hinweise.](#)

Conditions d'utilisation

L'ETH Library est le fournisseur des revues numérisées. Elle ne détient aucun droit d'auteur sur les revues et n'est pas responsable de leur contenu. En règle générale, les droits sont détenus par les éditeurs ou les détenteurs de droits externes. [Voir Informations légales.](#)

Terms of use

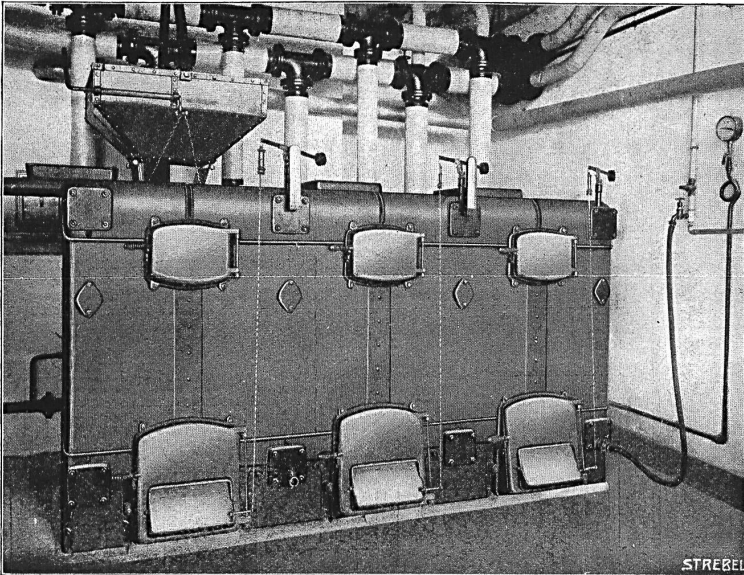
The ETH Library is the provider of the digitised journals. It does not own any copyrights to the journals and is not responsible for their content. The rights usually lie with the publishers or the external rights holders. [See Legal notice.](#)

Download PDF: 30.01.2025

ETH-Bibliothek Zürich, E-Periodica, <https://www.e-periodica.ch>

Chaudière Catena

Chaudière Catena avec train incliné
pour la maison Gebr. Fretz, Zurich



à eau chaude et
à vapeur
à basse pression
jusqu'à 300 m²
et plus

Strebelwerk
Zurich I

40

SA FABRIQUES DE MEUBLES HORGEN-GLARIS

1000 A HORGEN 1000



Seule fabrique suisse de meubles en bois courbé
(chaises viennoises) et de meubles découpés à la scie

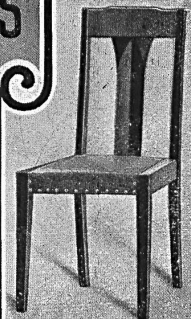
pour cafés, salles à manger, vestibules, restaurants,
salles de concert, de théâtre et de cinématographes.

Fabrication élégante et soignée suivant dessin de
l'architecte ou d'après les modèles de la maison.

Représentants partout.

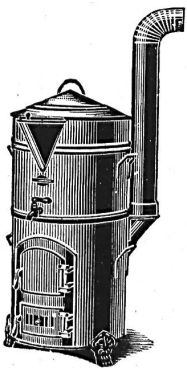
12

Références de 1^{er} ordre.



LESSIVEUSES

avec Foyer réfractaire



17

|||
Nouveau !
|||

Le réservoir et la couleuse sont
réunis à L'AUTOGENE, soudure
résistant au feu même s'il n'y
a pas d'eau dans le réservoir

AFFOLTER, CHRISTEN & Co., BALE

— Succursales à BERNE ■ LAUSANNE, 12, Avenue Ruchonnet ■ ZURICH —

Stuttgart. Le mois dernier s'est ouverte au Musée des Arts et Métiers une exposition d'intérieurs organisée par la fabrique de meubles Erwin Behr, à laquelle de nombreux Suisses ont pris une part active. La direction artistique était confiée au Bâlois Emile Bercher. Celui-ci a aussi dessiné le plan des diverses pièces. Les œuvres d'art qui

y sont exposées sont dues en grande partie à des artistes suisses. La plastique est du Thurgovien Brullmann; les tableaux du St-Gallois Bruhlmann et du Bâlois Alfred H. Pellegrini, tous deux décédés. MM. Neumann, Diehl et Mme. Prof. Lang ont aussi apporté leur précieuse collaboration.

Buanderies à force motrice :: Appareils de nettoyage par le vide


JULES WÜRTH, LAUSANNE
Cornélia 3

Ernst Oelhafen, Ingénieur, Zurich

Louis Guertler, Berne

Meilleures références :: Devis sur demande

Le Chapeau de Cheminée Kronenberg
Brevet + No 52067 13



réunit tous les avantages; il donne un tirage excellent, il économise le combustible, il se monte facilement, sans échafaudages et sans nécessiter un personnel spécial, il est d'aspect élégant, d'une solidité à toute épreuve et de prix réduit.

C'est le meilleur
:: que l'on connaisse actuellement ::

Demandez le prospectus à **Kronenberg & Co., Berne**

TÉLÉPHONE: No. 3003 Dépositaire à Genève: Pompéo Gruaz, Boul. des Philosophes 8 TÉLÉGRAMME: Primus

Dalles Prismatiques en Verre Extra-Blanc
pour Eclairage de Locaux sombres 24
Dalles Blanches Unies et Quadrillées

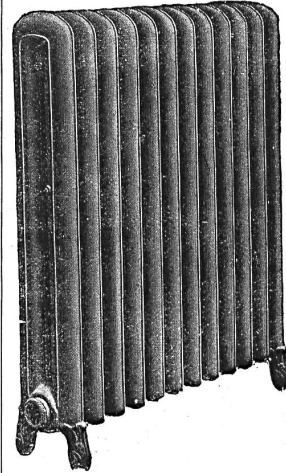
P. CHIARA, LAUSANNE 6, Place St-Laurent
Téléphone No. 2126
Entreprise de Vitrerie en tous Genres
Verres Spéciaux GLACES Verres de Couleurs

MARBRES ARTIFICIELS
Stuc-Pierre. Stuc-Marbre. Simili-Pierre.

Taponnier, Matringe & Co.
Genève-Lausanne

Nombreuses applications en Suisse et à l'Etranger 1

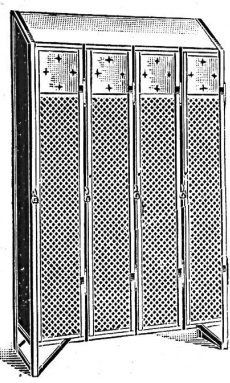
CALORIE
CHAUFFAGE et VENTILATION



7

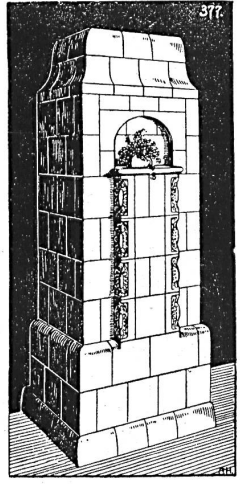
GENÈVE, LAUSANNE, NEUCHÂTEL, LYON

Kempf & Cie.
Herisau



Armoires pour habits
pour Fabriques, etc.

La plus ancienne maison de cette branche. Convient à toutes les entreprises. Prospectus à disposition Fabrication solide. Prix réduits. 55



Poêles, Cheminées
Fontaines, Revêtements
Poêles portatifs 4

Fabrique de poêles
Wannenmacher S. A., Bienne

Céramiques et Revêtements Diplômes et Médailles aux Expositions: Zurich 1883, Genève 1889-1896

PATRIZIO & PELLARIN :: GENÈVE

RUE DU NANT 37 :: MAISON FONDÉE EN 1877 :: TÉLÉPHONE 49-31

Mosaïques en Marbre pour dallages de tous Styles — Mosaïques artistiques en Émaux et Or de Vernise pour décoration de murs, plafonds et enseignes 28

Sur la construction des cheminées.

Nous avons publié, dans le N° 2 (1912) de notre journal, un article intitulé: « Le tirage des cheminées », dans lequel nous avons montré qu'en général, malgré tous les inconvénients qui peuvent en résulter, on ne vouait pas une attention suffisante à la construction des cheminées. Nous avons tout spécialement attiré l'attention sur les défauts que présentent les têtes des cheminées et avons montré que ces défauts sont éliminés par l'emploi du chapeau de cheminée breveté de la maison Kronenberg & Cie. à Berne.

Depuis, cette maison s'est installée pour la fabrication d'un nouveau produit qui constitue également un important progrès dans la construction moderne des cheminées. Pour que les gaz de combustion s'échappent convenablement d'une cheminée il faut qu'ils soient animés d'une certaine vitesse et cette vitesse dépend:

- 1° de leur température,
- 2° de la hauteur et de la section de la cheminée, et
- 3° de la résistance qu'ils ont à vaincre pendant leur ascension dans le canal de fumée.

Dans notre précédent article nous avons montré qu'un chapeau de cheminée défectueux oppose une grande résistance à la sortie de la fumée, ce qui a pour résultat de gêner considérablement le tirage.

D'autres causes qui réduisent la vitesse du courant des gaz de combustion proviennent de l'état de la surface intérieure du canal. Les inégalités, angles et aspérités de cette surface augmentent la résistance opposée au passage de la fumée et cette résistance est relativement grande dans les cheminées, qui, aujourd'hui, sont pour la plupart construites en briques. Les prescriptions exigent, il est vrai, que les cheminées soient pourvues à l'intérieur d'un « crépissage lisse », mais comme le contrôle en est difficile, on est très souvent obligé, pour l'application de cette prescription de s'en remettre à l'ouvrier dont l'attention fait malheureusement souvent défaut. En outre, pour le crépissage, on emploie fréquemment de mauvais mortier, qui,

s'il ne tombe pas de lui-même, est bientôt enlevé par le ramonage. Du reste, un « crépissage lisse » lui-même, ne présente pas une surface parfaitement lisse.

Voyons maintenant quel rapport il y a entre la température des gaz de combustion et la vitesse avec laquelle ces derniers s'échappent de la cheminée. On admet dans la règle, pour des installations de chauffage central par exemple, qu'il n'y a pas de refroidissement de la fumée à son passage dans la cheminée, mais le calcul montrerait cependant que, si la température étant de 300 degrés à l'entrée de la cheminée n'est plus que de 200 degrés à sa sortie, ce qui peut fort bien se présenter, la vitesse nécessaire ne sera pas atteinte et par conséquent le tirage sera insuffisant. Le refroidissement des gaz de combustion est précisément la cause que, par le vent et les temps humides, beaucoup de cheminées ne tirent pas du tout.

La partie de la cheminée qui dépasse le toit est habituellement construite en briques et même en briques de 10 cm seulement; il s'en suit que, lorsque la pluie est chassée par le vent, la paroi extérieure de la cheminée joue le rôle d'une surface d'évaporation fournissant la chaleur nécessaire à l'évaporation de la pluie qui y est projetée, ce qui a pour conséquence un fort refroidissement de la cheminée et par suite de la fumée.

De ce qui précède il résulte qu'une bonne cheminée doit remplir les conditions suivantes: surface intérieure bien lisse, section ne présentant pas d'angles, pas de refroidissement de la fumée lors de son passage par le canal. Toutes ces conditions sont remplies par les cheminées construites par la maison Kronenberg & Cie. à Berne qui a fait breveter son système en Suisse et à l'étranger (D. R. P. 257,116, Brevets suisses 56,515, 56,772, 52,067, etc. etc.).

La figure ci-contre montre, en coupe verticale, une cheminée construite d'après le système Kronenberg & Cie. Elle est composée d'éléments annulaires à double parois, fabriqués avec du béton damé de tuiles concassées, matériel très compact, très résistant, présentant

Henri Brändli

HORGEN

Isolations

Asphaltages en tous genres pour Travaux publics

Bâtiments

Chemins de fer
Chaussées, Dessiccation, Eau souterrain d'effort, etc.

Parquet sur Asphalte

Meilleures références

Télégr.: Henri Brändli



Carrelage de bois mis en Asphalte

Feutre et tapis isolant

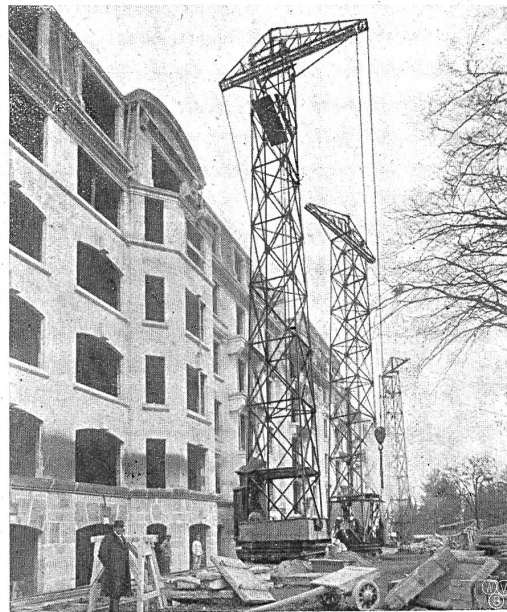
Asphalte isolant

Service soigné

Téléphone No. 38 66

Fabrique de carton bitumé, ciment ligneux

SPÉCIALITÉ: Plaques isolatrices asphaltées en toutes épaisseurs et de tous genres pour couvertures imperméables de ponts, tunnels, passages, chapes de voûte, soubassements, etc.

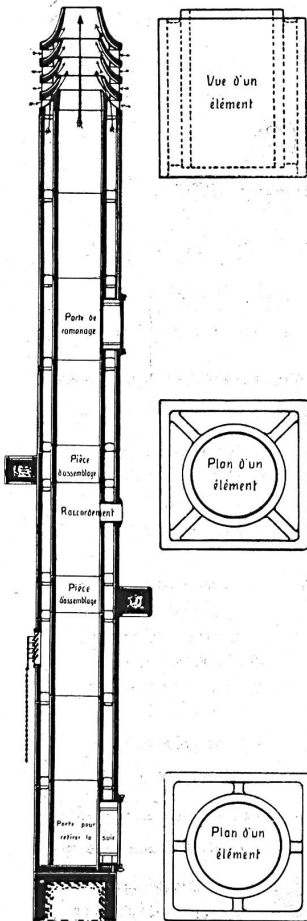


Les annonces dans notre journal ont un succès certain

L. MICHOT

BEX 61 (VAUD)

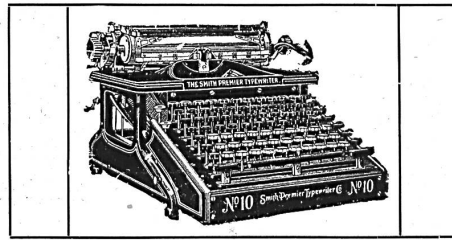




LOUIS PERRIER, ENTREPRENEUR
 APPLICATION DU BÉTON ARMÉ
 AUX MAISONS D'HABITATION ::
 34 GENÈVE, RUE DU VUACHE N° 7

SMITH PREMIER

Modèle 10



La machine à écrire avec clavier complet et écriture absolument visible. Rendement de 10 à 20 % supérieur aux machines avec clavier incomplet anglais, et par ce fait

Economie de Fr. 150 à 200 par an

Nombreux autres avantages et perfectionnements

SMITH PREMIER TYPEWRITER Co.

ZURICH

GENÈVE :: LAUSANNE :: BERNE :: BALE

dés surfaces parfaitement lisses et supportant de très hautes températures. La paroi intérieure formant le canal de fumée proprement dit est de section circulaire et oppose par là le minimum de résistance au passage des gaz.

La paroi extérieure sert à former un manteau d'air isolant autour du canal de fumée; elle est reliée à ce dernier par de légères nervures et est de section carrée afin que son montage dans les murailles ou contre celles-ci ne présente pas de difficultés. Si la cheminée doit être fixée contre une muraille, on emploie des éléments spéciaux présentant des saillies qui sont alors prises dans la muraille et jouent ainsi le rôle d'ancrage.

Le matériel employé présentant une grande résistance, les parois peuvent être relativement minces, de telle sorte qu'une cheminée système Kronenberg, malgré sa double paroi, présentera un pourtour extérieur moindre que celui d'une cheminée ordinaire en briques de

même section intérieure; elle aura en outre un meilleur rendement et offrira donc à rendement égal des dimensions d'encombrement moindres, avantage que sauront apprécier MM. les architectes et propriétaires.

Le montage d'une telle cheminée est très simple. Comme chaque élément est soigneusement travaillé, il suffira de placer ces éléments les uns sur les autres en intercalant entre chacun d'eux une couche régulière de mortier pour que la cheminée soit bien d'aplomb. Un crépisage est inutile tant à l'extérieur qu'à l'intérieur.

La partie supérieure de la cheminée est formée par le chapeau breveté, système Kronenberg, déjà connu. Le manteau d'air isolant ménagé entre les deux parois peut, ainsi que le montre le dessin, être utilisé comme canal de ventilation; on emploie dans ce but des portes d'aération et le chapeau est construit de telle sorte que ses canaux d'aspiration sont en communication avec le manteau d'air isolant.

Le ramonage qui se fait par deux portes de ramonage, dont une dans le haut et l'autre à la partie inférieure de la cheminée, est rendu très facile grâce aux surfaces intérieures lisses du canal de fumée.

La cheminée système Kronenberg & Cie. remplie donc complètement toutes les conditions posées et ne peut, par conséquent, que gagner rapidement la faveur de MM. les architectes, entrepreneurs et propriétaires.

Ed. Aerni-Leuch, Berne

La plus grande maison et la plus capable de la Suisse centrale pour héliographie et tirage de plans. Etablissement spécial pour tous les articles techniques. 48



Les annonces dans

notre journal ont un succès certain

BLANC FIXE

„Cellarius”

Le Blanc le plus idéal pour intérieurs.

A préparer seulement à l'eau chaude. Spécialement p. Plafonds en plâtre et crépis, aussi p. renouveau de vieux enduits.

MARTIN KELLER
 Zürich I. Neuseidenhof

A. MOREL Atelier d'Héliographie

Jumelles 2

LAUSANNE

Téléphone 327

Procédés de „Schweizer Lichtpausanstalten, A. G., à Zurich“
Héliographies — Papiers — Procédé à sec

Représentant exclusif de E. Pfenninger à Zurich pour Lausanne, Genève et Neuchâtel

38

Entreprise d'Installations Electriques

Louis Cauderay

5 Escaliers du Grand-Pont 5

Lausanne

Lumière == Moteurs == Sonnerie
Grand choix de Lustrerie et Cristaux

Téléphone 2151

35

32

ATELIERS POUR
CONSTRUCTIONS
D'ARTS
EN MÉTAL

Lustreries
Bronzes
Travaux ciselés
Grillage métal-
lique + Suspensoir

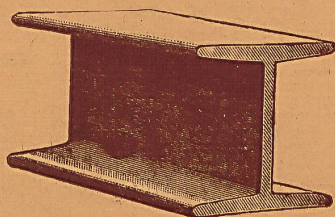
Beundenfeldstr. 32

Téléphone 4100



Max Schmidt & Cie, Lausanne

Fers
I B



Profils
spéciaux

25

de Differdingen

LARGE PLAT, L, ZORÉS, CORNIÈRES

Pieterlen bei Biel **E. Beck** Perles près Bienne

Télégramme: PAPPBECK

Téléphone

Fabrik für
la Holzzement
Isolierplatten, Dachpappen
Isolierteppiche
Korkplatten
und sämtliche
Teer- und Asphaltfabrikate
Deckpapiere
roh und imprägniert, in nur
bester Qualität, zu billig-
42 sten Preisen

Fabrique pour
Carton bitumé
Ciment ligneux
Plaques d'Asphalte
pour Isolations en tous
genres
Tapis d'Isolations
Goudron minéral raffiné
Trinidad épurée
Tous les produits d'As-
phalte et de Goudron

HELVETIA

ASSURANCE MUTUELLE SUISSE
CONTRE LES ACCIDENTS, À ZÜRICH
SUCCURSALE DE GENÈVE.

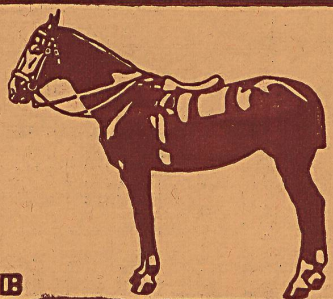
Tous les bénéfices reviennent aux assurés.

Assurances Individuelles, Agricoles,
de Voyages, des Domestiques et de res-
ponsabilité civile vis-à-vis des tiers.

Pour tous renseignements, s'adresser

aux Directions et aux agents

5



**GEBRÜDER
LINCKE
ZÜRICH**

**PFERDE
STALLUNGEN**

58