

Zeitschrift: L'Architecture suisse : revue bi-mensuelle d'architecture, d'art, d'art appliqué et de construction
Band: 2 (1913)
Heft: 4

Werbung

Nutzungsbedingungen

Die ETH-Bibliothek ist die Anbieterin der digitalisierten Zeitschriften. Sie besitzt keine Urheberrechte an den Zeitschriften und ist nicht verantwortlich für deren Inhalte. Die Rechte liegen in der Regel bei den Herausgebern beziehungsweise den externen Rechteinhabern. [Siehe Rechtliche Hinweise.](#)

Conditions d'utilisation

L'ETH Library est le fournisseur des revues numérisées. Elle ne détient aucun droit d'auteur sur les revues et n'est pas responsable de leur contenu. En règle générale, les droits sont détenus par les éditeurs ou les détenteurs de droits externes. [Voir Informations légales.](#)

Terms of use

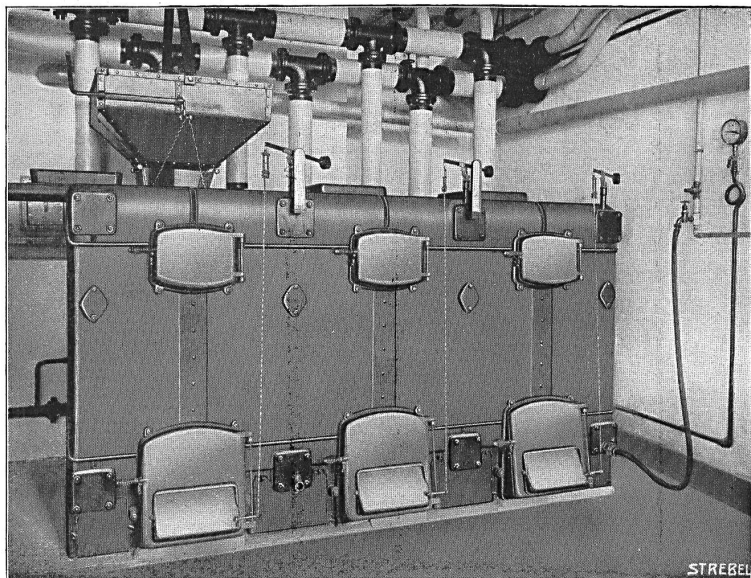
The ETH Library is the provider of the digitised journals. It does not own any copyrights to the journals and is not responsible for their content. The rights usually lie with the publishers or the external rights holders. [See Legal notice.](#)

Download PDF: 21.11.2024

ETH-Bibliothek Zürich, E-Periodica, <https://www.e-periodica.ch>

Chaudière Catena

Chaudière Catena avec train incliné
pour la maison Gebr. Fretz, Zurich



à eau chaude et
à vapeur
à basse pression
jusqu'à 300 m²
et plus

Strebelwerk
Zurich I

40

SA. FABRIQUES DE MEUBLES HORGEN-GLARIS A HORGEN

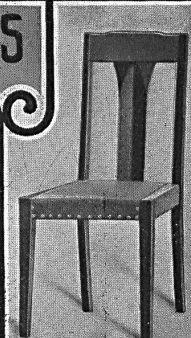


Seule fabrique suisse de meubles en bois courbé
(chaises viennoises) et de meubles découpés à la scie
pour cafés, salles à manger, vestibules, restaurants,
salles de concert, de théâtre et de cinémas.

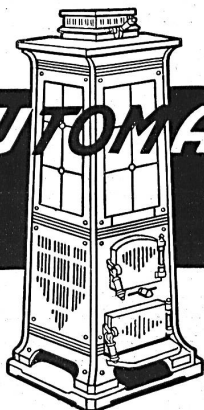
Fabrication élégante et soignée suivant dessin de l'architecte ou d'après les modèles de la maison. 12

Représentants partout.

Références de 1^{er} ordre.



"AUTOMAT"



LA MARQUE PRÉFÉRÉE DES
CALORIFÈRES À FEU CONTINU

Usines
Affolter, Christen & Cie.
Bâle
Succursale de Lausanne
12, Avenue Ruchonnet :: J. Lœw, gérant

NOUVELLES DE L'ÉTRANGER

Mayence. La nouvelle bibliothèque a été inaugurée au milieu de janvier. Cet édifice, construit sur les plans de M. Gelius, architecte de la ville, a coûté 600,000 marcs; il renferme les 240,000 volumes de la bibliothèque de la ville et le musée Gutenberg. En outre on y a prévu des

salles pour le cabinet de numismatique. Pour éviter les dangers d'incendie, le dépôt des livres occupe une aile à neuf étages, située en arrière des autres bâtiments. L'édifice se trouve dans la « Rheinallee »; les façades principales s'élèvent le long du fleuve. Dans la suite on pense établir une bibliothèque populaire au rez-de-chaussée du corps principal.

≡ Buanderies à force motrice :: Appareils de nettoyage par le vide ≡

Ernst Oelhafen,
Ingénieur, Zurich

JULES WÜRTH, LAUSANNE

Cornélie 3

Louis Guertler
Berne

Meilleures références :: Devis sur demande

W. BAUMANN
HORGEN
SUISSE
Maison fondée
en 1860



Volets à rouleaux, Stores à lames prismatiques
Volets à panneaux, Paravents

Dalles Prismatiques en Verre Extra-Blanc

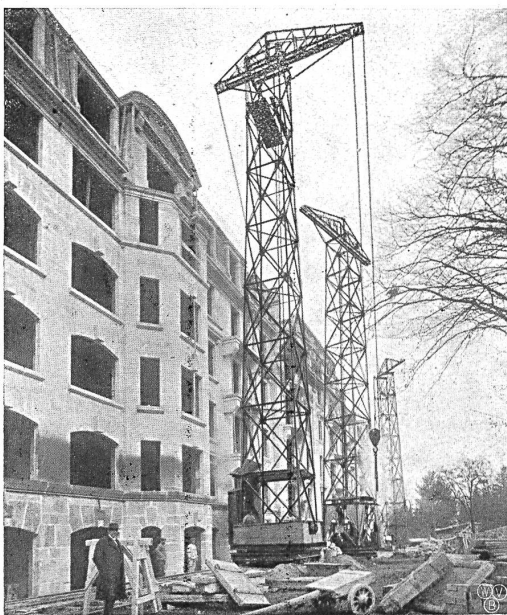
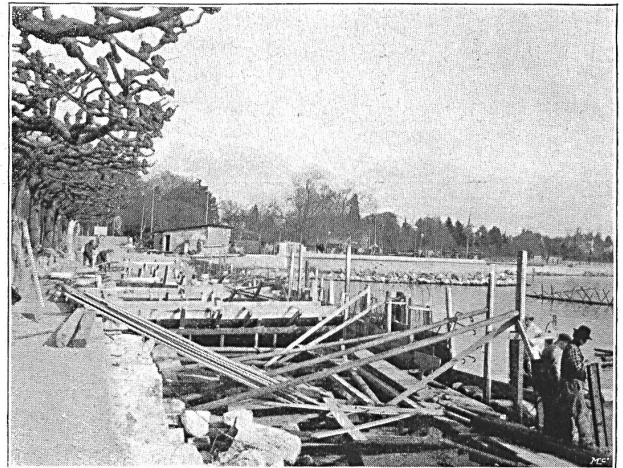
pour Eclairage de Locaux sombres 24

Dalles Blanches Unies et Quadrillées

P. CHIARA, LAUSANNE 8, Place St-Laurent
Téléphone No. 2126

Entreprise de Vitrerie en tous Genres

Verres Spéciaux GLACES Verres de Couleurs



Les
annonces
dans
notre
journal
ont un
succès
certain

A. Paris & L. Berthod

: Ingénieurs :

LAUSANNE

Béton armé F. Brazzola

L. MICHOT

BEX 61 (VAUD)



FONDATIONS, MURS, FAÇADES
POUTRAISONS EN BETON ARME

≡ **P. Poujolat et Fils** ≡

Entreprise et Bureau Technique :: Plainpalais-Genève

Concours publics

Terme	Objet du concours	Renseignements	Prix	Somme
31 mars 1913	Plan de construction pour Eierbrecht à Zurich	Chancellerie de l'intendance des bâtiments de la ville de Zurich	3-4	10,000 Fr.
15 août 1913	Palais de Justice fédéral à Lausanne	Direction des constructions fédérales à Berne	max. 5	16,000 Fr.

Renseignements techniques

Maison ouvrière monolithe à Saint-Denis près Paris.

Le 15 mai 1912, on a coulé à Saint-Denis, près de Paris, une maison en béton, dans un moule en fonte. C'est la seconde application en Europe de ce système (brevets Harms et Small). La première application a été faite à Santpoort (Hollande). Les dimensions de cette maison sont les suivantes: largeur 6 m 40, profondeur 6 et 5 m, hauteur 6 m 40. La fondation, construite en béton ordinaire, a 1 m 20 de profondeur. La maison se compose de trois pièces au rez-de-chaussée et autant à l'étage. Elle diffère comme aspect et disposition de celle de Santpoort, bien qu'elle ait été construite avec le même moule.

Le moule est divisé en 2600 pièces, de 45 modèles différents. Les matières premières sont les suivantes: ciment portland, gravier roulé de 5 à 20 mm, sable. Le dosage était de 100 l de ciment, 100 l de gravier, 400 l de sable. La coulée, commencée à 9 heures, a été terminée à 16 h. 30. En décomptant les arrêts, elle n'a duré que six heures. Le montage du moule, y compris la pose des armatures et des dallages des planchers, a demandé un peu plus de 1000 heures de travail. Les planchers de l'étage et de la terrasse sont faits en poutres évidées en béton du système Siegwart. Le dallage du rez-de-chaussée est en béton plein reposant sur le sol.

L'étanchéité de la terrasse a été réalisée par un enduit en «pixoline», produit bitumineux employé dans le nord de la

MARBRES ARTIFICIELS

Stuc-Pierre. Stuc-Marbre. Simili-Pierre.

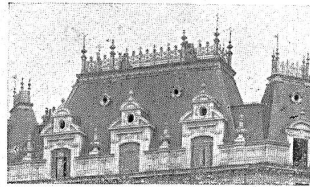
Taponnier, Matrings & Co.

Genève-Lausanne

Nombreuses applications en Suisse et à l'Etranger 1

Entreprise de ferblanterie et de couverture

Travaux d'art et de bâtiments en zinc, cuivre, tôle et plomb



Lettres pour enseignes Paratonnerres

CHRISTIN FRÈRES LAUSANNE

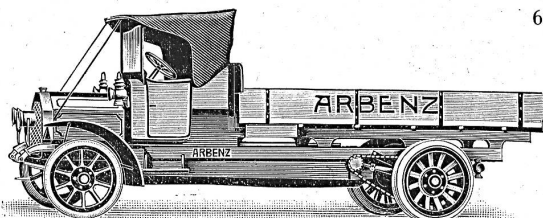
:: Barre N° 13 ::
1384 Téléphone :: Maison fondée en 1876 :: Téléphone 1384

Architectes et Entrepreneurs.

Escaliers en bois et ballustrades modernes fabrique comme spécialités

Auguste Dunkel, constructeur

Wädenswil (Ct. de Zurich) 54
Force motrice électrique Références de premier ordre



ARBENZ A.-G.
ZURICH-ALBISRIEDEN ::

68

France et en Belgique, et qu'on applique à la brosse, comme une peinture. Pour le coulage du béton dans un moule complet, on est obligé de constituer un béton très fluide, contenant environ trois fois la quantité d'eau normale, et dont la fluidité est encore augmentée par l'adjonction d'un colloïde approprié. Ce colloïde est tout simplement de l'argile ordinaire, employée dans une proportion par rapport au ciment comprise entre 5 et 10% (la proportion exacte est tenue secrète). Dans ces conditions le béton reste homogène, les éléments ne s'en séparent pas, comme on pourrait le craindre.

Le béton était préparé dans une bétonnière rotative à renversement: le dilueur d'argile et le plan incliné étaient actionnés par un moteur à essence de 10 HP; le monte-charges pour le béton, par un moteur de 3 HP. Le personnel se composait de dix-huit ouvriers.

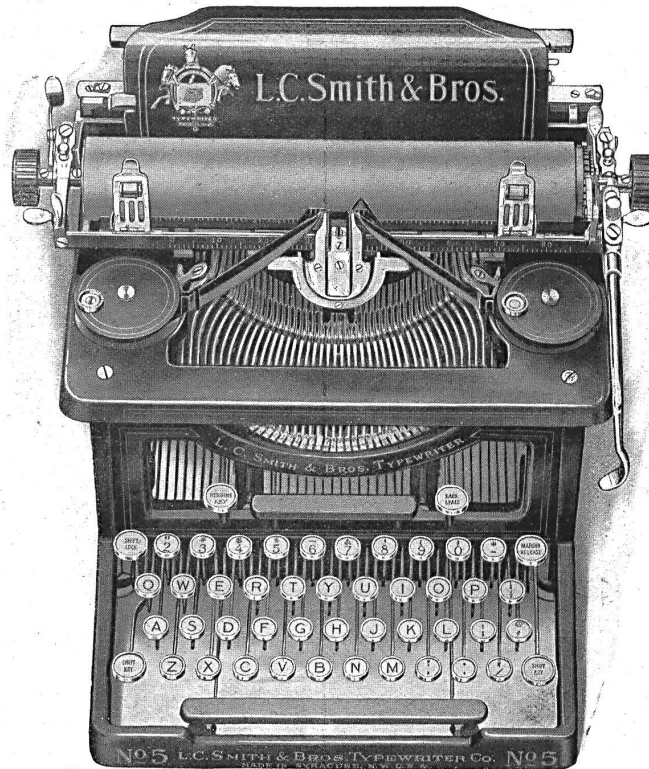
Le démoulage, commencé le 20 mai, a duré 20 jours, et la maison en est sortie complète; sa teinte était gris-sombre, moins claire que celle de la maison de Santpoort, sans doute à cause de la couleur du sable qui était moins blanc que celui employé en Hollande. (Tekkné.)

Le «Strebelwerk Mannheim» sera désormais en mesure de livrer à ses clients des radiateurs. Nous apprenons en effet que la Société des mines de Gelsenkirchen (Capital actions 180 millions; nombre d'ouvriers: 50,000) a créé récemment une grande usine pourvue de toutes les installations modernes et destinée à la fabrication en masse de radiateurs. La représentation de cette branche a été exclusivement réservée au «Strebelwerk» G. m. b. H. à Mannheim.

Machine à écrire des 4 frères L. C. SMITH & BROS

BREVET GARDENER ☉ à billes ☉ BREVET GARDENER

ÉCRITURE
TOUJOURS
VISIBLE
◇◇
ROULEMENT
A BILLES
DES PRINCIPAUX
ORGANES
◇◇
RIGIDITÉ
IMMUABLE
DU CHARIOT
◇◇
RENVERSEMENT
AUTOMATIQUE
DU RUBAN
◇◇
PRESSE-PAPIERS
FLEXIBLES



DOIGTÉ EXTRA-
ORDINAIRE-
MENT
LÉGER
◇◇
APPAREIL
TABULAIRE
FAISANT CORPS
◇◇
TOUCHE DE
RELACHEMENT
DES MAJUSCULES
◇◇
GUIDE-PAPIERS
COURANT
AUTOMATIQUE-
MENT
◇◇
TOUCHE DE
RAPPEL ARRIÈRE
DU CHARIOT

CLAVIER UNIVERSEL: ÉCRITURE EN DEUX COULEURS ~ AMOVIBILITÉ 46
DU RUBAN POUR LES REPRODUCTIONS INSTANTANÉES AU DUPLICATEUR

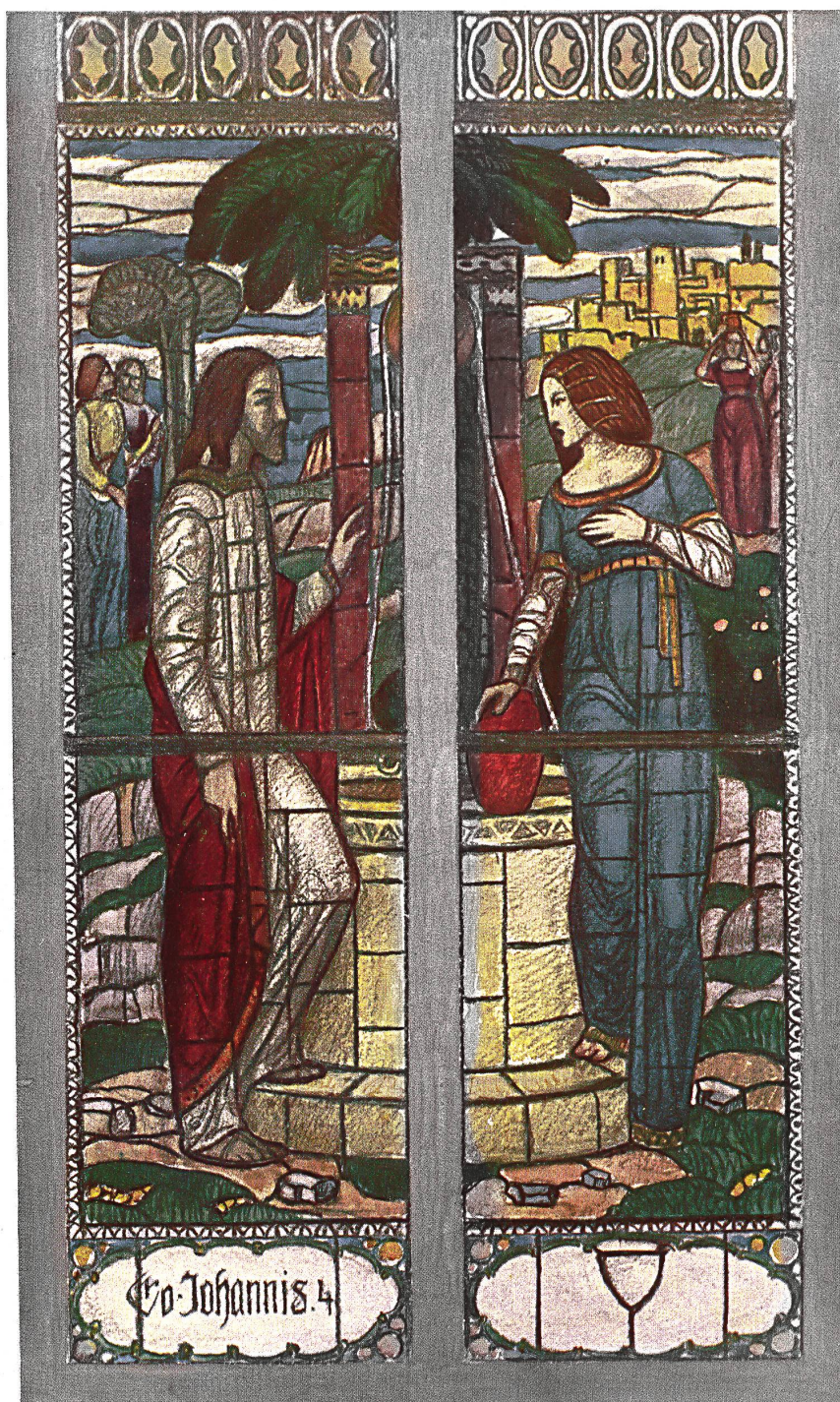
La Machine L. C. SMITH & BROS est considérée comme un véritable chef-d'œuvre de Mécanique — la mieux finie — la plus esthétique

Il est dans votre intérêt de demander catalogue, descriptions et une démonstration gratuite à
L'AGENCE GÉNÉRALE POUR LA SUISSE ROMANDE DE
LA NOUVELLE MACHINE A ÉCRIRE

L. C. SMITH & BROS à billes

14, Rue St-François LAUSANNE Rue St-François, 14

Nombreuses références de Firmes suisses à disposition



Vitrail de chœur de l'église d'Hindelbank

Linck, peintre à Berne

A. MOREL Atelier d'Héliographie

Jumelles 2

LAUSANNE

Téléphone 327

Procédés de „Schweizer Lichtpausanstalten, A. G., à Zurich“
Héliographies — Papiers — Procédé à sec

Représentant exclusif de E. Pfenninger à Zurich pour Lausanne, Genève et Neuchâtel

38

Entreprise d'Installations Electriques

Louis Cauderay

5 Escaliers du Grand-Pont 5

Lausanne

Lumière == Moteurs == Sonnerie
Grand choix de Lustrerie et Cristaux

Téléphone 2151

35



32

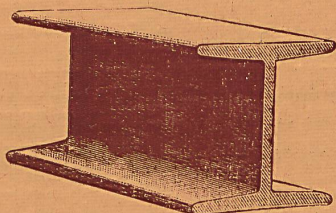
**ATELIERS POUR
CONSTRUCTIONS
D'ARTS
EN MÉTAUX**

Lustreries :: Bronzes
Travaux ciselés
Grillage métallique
Revêtements
pour radiateurs

Beundenfeldstr. 32
Téléphone 4100

Max Schmidt & Cie, Lausanne

Fers
I B



Profils
spéciaux

25

de Differdingen

LARGE PLAT, I, ZORÉS, CORNIÈRES

Pieterlen bei Biel E. Beck Perles près Bienne

Télégramme : PAPPBECK

Téléphone

Fabrik für
la Holzzement
Isolierplatten, Dachpappen
Isolierteppiche
Korkplatten
und sämtliche
Teer- und Asphaltfabrikate
Deckpapiere
roh und imprägniert, in nur
besten Qualität, zu billig-
sten Preisen

Fabrique pour
Carton bitumé
Ciment ligneux
Plaques d'Asphalte
pour Isolations en tous
genres
Tapis d'Isolations
Goudron minéral raffiné
Trinidad épurée
Tous les produits d'As-
phalte et de Goudron

HELVETIA

A ASSURANCE MUTUELLE SUISSE
CONTRE LES ACCIDENTS, À ZÜRICH
SUCCURSALE DE GENÈVE.

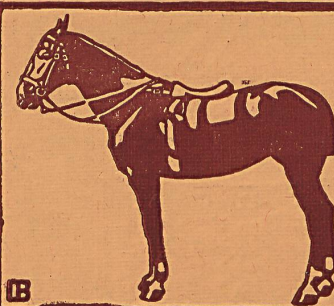
Tous les bénéfices reviennent aux assurés.

Assurances Individuelles, Agricoles,
de Voyages, des Domestiques et de res-
ponsabilité civile vis-à-vis des tiers.

Pour tous renseignements, s'adresser

aux Directions et aux agents

5

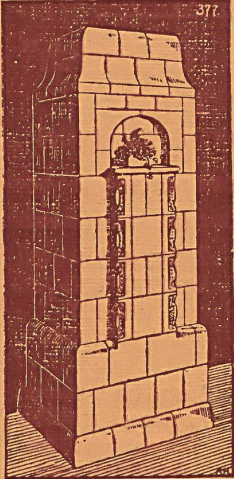


**GEBRÜDER
LINCKE
ZÜRICH**

**PFERDE
STALLUNGEN**

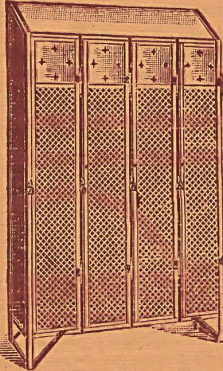
58

Papiers héliographiques, à calquer, de détails, millimétriques et autres papiers techniques, toiles à calquer, encre de Chine, couleurs, matériel de dessin de première qualité, appareils à :: héliographeur fournit à prix modérés et rapidement :: G. Suter-Glogg, Bâle 7, commerce de papiers techniques, Membre de la S.T.S.



**Poêles, Cheminées
Fontaines, Revêtements
Poêles portatifs 4**
Fabrique de poêles
Wannenmather S. A., Bienne

Kempf & Cie.
Herisau



**Armoires
pour habits**
pour Fabriques, etc.
La plus ancienne maison de
cette branche. Convient à toutes
les entreprises. Prospectus à
disposition. Fabrication solide.
Prix réduits. 55

Ed. Aerni-Leuch, Berne
La plus grande maison et la plus capable de
la Suisse centrale pour héliographie et tirage
de plans. Etablissement spécial pour tous
les articles techniques. 48



TOITURES en VERRE
FENÊTRES „SHED“
sans mastic
CHENAUX „SHED“
VENTILATEURS „PERFECT“
Capots à ventilation puissante
(Brevetés dans tous les pays)
Louis Koch, Lausanne
Avenue de la gare 3

Usines alsaciennes d'Emulsions S.A.R.L.
Strasbourg (Alsace)

MATÉRIAUX D'ISOLATION
:: POUR CONSTRUCTIONS EN TOUS GENRES ::

EMULSION D'ASPHALTE „POROLITH“
:: pour crépis étanches et enduits imperméables ::

Plaques d'Asphalte élastiques „MAMMOUTH“
pour caves, fondations, terrasses, ponts, tunnels, etc.

:: COULEURS ANTI-ROUILLE „EWEOL“ ::

Constructions sèches Habitations saines



REPRÉSENTANTS:
Chappuis & Schochlin, Matériaux de Construction,
La Chaux-de-Fonds.
J. Rod, Carrelages et Revêtements, Lausanne.
Louis Stallemann, Entrepreneur, Carouge-Genève.

REPRÉSENTANTS:
Koch & Co., Matériaux de Construction, Bâle.
Fr. Kahl, Ingénieur, Zurich, Culmannstr. 53.
Plinio Poncin, Matériaux de Construction, Locarno.

LINOLEUMS
Maison Denys & Rutschi
6 Cours de Rive GENÈVE Cours de Rive 6

Installations d'Hôtels, Villas,
:: Bâtiments publics etc. ::
Personnel spécialement
: formé pour la pose :
Devis sur demande :: Téléphone n° 51

19