

Objektyp: **Advertising**

Zeitschrift: **L'Architecture suisse : revue bi-mensuelle d'architecture, d'art, d'art appliqué et de construction**

Band (Jahr): **2 (1913)**

Heft 5

PDF erstellt am: **22.07.2024**

Nutzungsbedingungen

Die ETH-Bibliothek ist Anbieterin der digitalisierten Zeitschriften. Sie besitzt keine Urheberrechte an den Inhalten der Zeitschriften. Die Rechte liegen in der Regel bei den Herausgebern.

Die auf der Plattform e-periodica veröffentlichten Dokumente stehen für nicht-kommerzielle Zwecke in Lehre und Forschung sowie für die private Nutzung frei zur Verfügung. Einzelne Dateien oder Ausdrucke aus diesem Angebot können zusammen mit diesen Nutzungsbedingungen und den korrekten Herkunftsbezeichnungen weitergegeben werden.

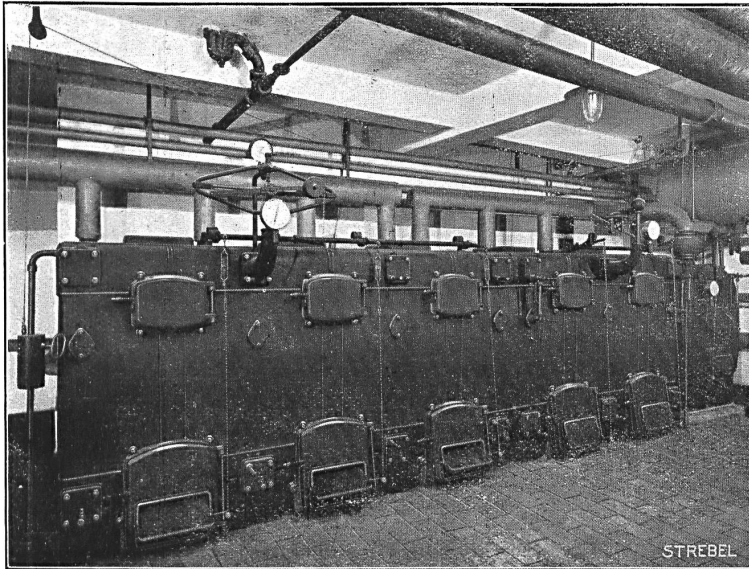
Das Veröffentlichen von Bildern in Print- und Online-Publikationen ist nur mit vorheriger Genehmigung der Rechteinhaber erlaubt. Die systematische Speicherung von Teilen des elektronischen Angebots auf anderen Servern bedarf ebenfalls des schriftlichen Einverständnisses der Rechteinhaber.

Haftungsausschluss

Alle Angaben erfolgen ohne Gewähr für Vollständigkeit oder Richtigkeit. Es wird keine Haftung übernommen für Schäden durch die Verwendung von Informationen aus diesem Online-Angebot oder durch das Fehlen von Informationen. Dies gilt auch für Inhalte Dritter, die über dieses Angebot zugänglich sind.

Chaudière Catena

Chaudière Catena de 89,5 m² surface de chauffe pour la maison „Seiden-Grieder“ au Peterhof à Zurich



à eau chaude et
à vapeur
à basse pression
jusqu'à 300 m²
et plus

Strebelwerk
Zurich I

40

SA FABRIQUES DE MEUBLES HORGEN-GLARIS A HORGEN



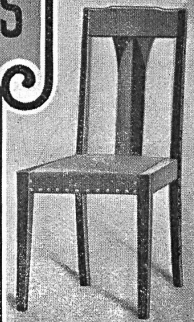
Seule fabrique suisse de meubles en bois courbé (chaises viennoises) et de meubles découpés à la scie pour cafés, salles à manger, vestibules, restaurants, salles de concert, de théâtre et de cinématographes.

Fabrication élégante et soignée suivant dessin de l'architecte ou d'après les modèles de la maison.

Représentants partout.

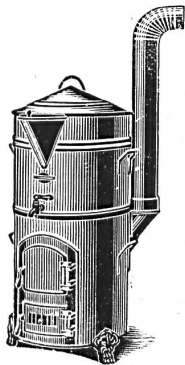
12

Références de 1^{er} ordre.



LESSIVEUSES

avec Foyer réfractaire



17

|||
Nouveau !
|||

Le réservoir et la couleuse sont réunis à L'AUTOGENÈ, soudure résistant au feu même s'il n'y a pas d'eau dans le réservoir

AFFOLTER, CHRISTEN & Co., BALE

== Succursales à BERNE ■ LAUSANNE, 12, Avenue Ruchonnet ■ ZURICH ==

Berlin. *Modification des règles à suivre dans les concours.* L'association des architectes allemands (B. D. A.) avait convoqué à Berlin le 15 décembre dernier une conférence dans le but d'étudier les modifications à apporter au régime des concours publics. Un grand nombre de sociétés étaient représentées à cette assemblée présidée par

M. Frentzen, d'Aix la Chapelle. Les délibérations furent reprises au point où elles avaient été laissées dans une conférence tenue deux ans auparavant. Au programme figurait toujours la création d'un office central pour tous les concours artistiques de l'Allemagne.

(A suivre.)

Buanderies à force motrice :: Appareils de nettoyage par le vide

JULES WÜRTH, LAUSANNE
Cornélia 3

Meilleures références :: Devis sur demande

Ernst Oelhafen,
Ingénieur, Zurich

Louis Guertler
Berne



PORTES TOURNANTES


Fabrique spéciale
Grothkarst & Co

Hambourg 6
Carolinenstrasse 3
Téléphone: Groupe I, N° 4585

Dalles Prismatiques en Verre Extra-Blanc
pour Eclairage de Locaux sombres 24
Dalles Blanches Unies et Quadrillées

P. CHIARA, LAUSANNE 6, Place St-Laurent
Téléphone No. 2126
Entreprise de Vitrierie en tous Genres
Verres Spéciaux GLACES Verres de Couleurs

FERRONNERIE :: SERRURERIE
J. FATIO FILS & C^{IE}, Lausanne
MAISON FONDÉE EN 1845



GRAND PORTAL CHATEAU D'OUCHY

CONSTRUCTIONS MÉTALLIQUES 14

EBERTH & THOMA
2 WERDMÜHLEPLATZ 2
:: ZURICH ::
TÉLÉPHONE 9055



LUSTRERIE DE TOUS STYLES
CACHES RADIATEURS
TÔLES PERFORÉES
:: BRONZES FUNÉRAIRES ::

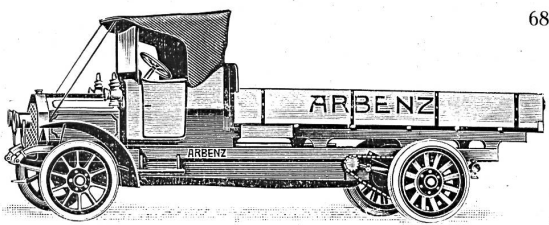
65

Céramiques et Revêtements Diplômes et Médailles aux Expositions: Zurich 1883, Genève 1889-1896

PATRIZIO & PELLARIN :: GENÈVE
RUE DU NANT 37 :: MAISON FONDÉE EN 1877 :: TÉLÉPHONE 49-31
Mosaïques en Marbre pour dallages de tous Styles — Mosaïques artistiques en Émaux et Or de Vernise pour décoration de murs, plafonds et enseignes 28

Concours publics

Terme	Objet du concours	Renseignements	Prix	Somme
31 mai 1913	Plan de construction pour Eierbrecht à Zurich	Chancellerie de l'intendance des bâtiments de la ville de Zurich	3-4	10,000 Fr.
15 août 1913	Palais de Justice fédéral à Lausanne	Direction des constructions fédérales à Berne	max. 5	16,000 Fr.



68

ARBENZ A.-G.
ZURICH-ALBISRIEDEN ::

SOCIÉTÉ SUISSE POUR NOUVELLES CONSTRUCTIONS EN BOIS „SYSTEME HETZER“ S. A., ZURICH



Brevets suisses Nos 24405, 33871, 40409, 50660

FERMES SPECIALES en tout genre, pour grandes portées et surcharges quelconques :: POUTRES et PANNES composées, pour portées jusqu'à 12 m :: CHEVRONS CINTRÉS de toute espèce

Solidité excessive :: :: Rapidité d'exécution :: :: Simplicité
Economie :: Longues expériences :: Excellentes références

Projets et offres, surveillance des travaux, catalogues et renseignements par la société

Concessionnaire pour la Suisse romande:
Ed. BUGNION, Entreprise de Charpentés, Lausanne



Les serrures Yale

ont une réputation mondiale parce qu'elles n'ont pas d'égal au point de vue de la sûreté et de la solidité de leur construction. L'ouverture des serrures Yale au moyen de crochets ou de passe-partout est impossible. Chaque véritable serrure Yale porte la marque

YALE

Envoi de brochures par

Yale & Towne Ltd., Hamburg 14 D

Fabrique d'Ornements
en Zinc, Cuivre, Tôle et Plomb.

JULES DECKER

TRAVAUX SUR DESSINS & DEVIS



FABRIQUE D'ORNEMENTS EN ZINC

REPOUSSAGE ESTAMPAGE POUR TRAVAUX DE BATIMENTS

NEUCHÂTEL SUISSE

Les annonces dans notre journal ont un succès certain



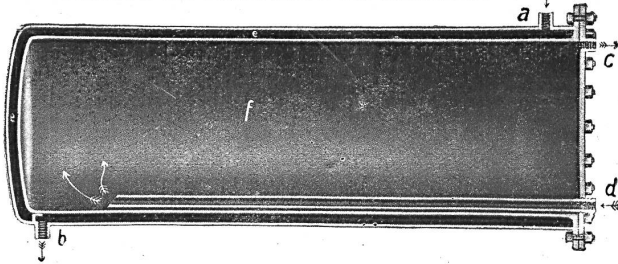
Ed. Aerni-Leuch, Berne

La plus grande maison et la plus capable de la Suisse centrale pour héliographie et tirage de plans. Etablissement spécial pour tous les articles techniques.

48

EAU CHAUDE EN MASSE rend le
RÉSERVOIR D'EAU CHAUDE à D'OUBLE MANTEAU

Milliers de réservoirs en fonction!



Le plus grand rendement calorifique de tous les réservoirs d'eau chaude à chauffage indirect.

Il peut être installé horizontalement ou verticalement.

J. MAYORAL, ZOFINGUE

Première fabrique suisse de récipients, réservoirs, chaudières, tuyaux, etc., soudés à l'autogène, de tout genre et pour toutes pressions. ☒ ☒ Prix courant sur demande.

Renseignements techniques

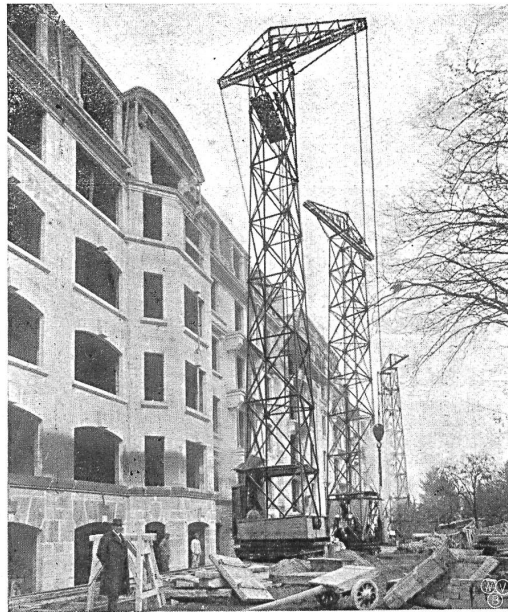
Maisons ouvrières à Gary
(Etats-Unis).

L'American Sheet and Tinplate Co de Gary (Indiana, E.-U.) a construit récemment 14 maisons ouvrières monolithes, en béton, pour y loger ses ouvriers. Ces maisons peuvent contenir 74 familles; elles se décomposent comme suit:

6 maisons à 13,750 chacune	fr. 82,500
3 maisons contenant chacune 10 appartements . . .	» 245,000
2 maisons de 10 appartements	» 162,500
2 maisons de 4 appartements	» 65,000
1 maison de 10 appartements à trois étages	» 110,000
	fr. 665,000

Ces maisons constituent le commencement d'un groupe qui doit fournir des appartements à 250 à 350 familles d'ouvriers. Ces maisons sont très confortables et construites de façon à être solides et indestructibles par le feu. La plupart des appartements contiennent au moins 7 pièces.

Les maisons ont été moulées en béton, selon le système



L. MICHOT

BEX 61 (VAUD)



Les annonces dans notre journal ont un succès certain



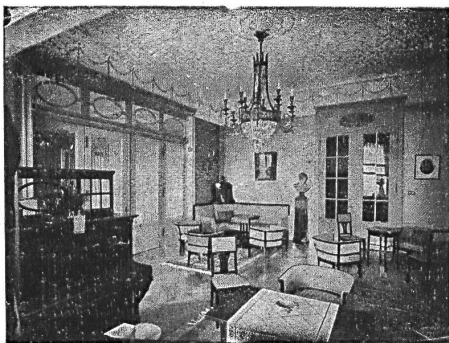
imaginé récemment par Edison, avec quelques variantes. Chaque étage est moulé séparément et construit comme s'il existait seul, avec un plancher en béton armé. Les murs sont ensuite brossés, bouchardés, enduits ou peints à volonté.

Ces appartements et maisons sont loués de 160 à 150 francs par mois. Ils ne conviennent donc qu'à des ouvriers ou employés ayant des traitements assez élevés. La compagnie compte construire des habitations d'un prix moins élevé, pour la masse des ouvriers les moins payés. On dit que ces maisons sont beaucoup plus belles et plus plaisantes d'aspect que celles qui ont été construites par les établissements Krupp à Essen.

(Scientific American.)

AVENARIUS
Carbolineum
 la plus efficace
 pour la conservation du bois
 éprouvé depuis 35 ans

Martin Keller
 63 ZURICH



A. Ballié & Cie., Bâle

ÉBÉNISTERIE

29 & 65 Freiestrasse 29 & 65

Installation complète de Villas, Hôtels, Magasins
 Projet et devis sur demande :: Travail artistique et soigné :: Références à disposition

15



Germania Linoleum-Werke A.-G.

Bietigheim (Württemberg)

MARQUE PRÉFÉRÉE DES ARCHITECTES ET AUTORITÉS

Linoléum incrusté :: Collection Artistique

SPÉCIALITÉS: Linoléum uni, granité, tapis liège et imprimé jusqu'à 3 mètres de largeur, évitant ainsi les nombreux raccords

57

Entreprise d'Installations Electriques

Louis Cauderay

5 Escaliers du Grand-Pont 5
Lausanne

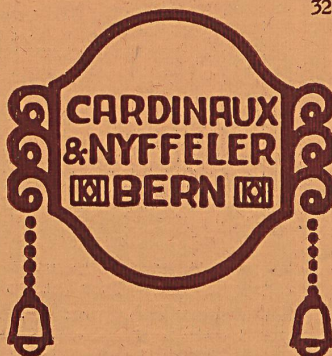
Lumière == Moteurs == Sonnerie
Grand choix de Lustrerie et Cristaux
Téléphone 2151 35

32

ATELIERS POUR
CONSTRUCTIONS
D'ARTS
EN MÉTAUX

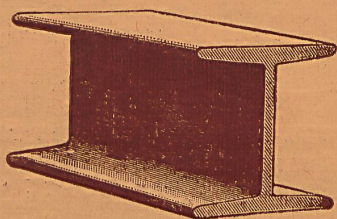
Lustreries :: Bronzes
Travaux ciselés
Grillage métallique
Revêtements
pour radiateurs

Beundenfeldstr. 32
Téléphone 4100



Max Schmidt & Cie, Lausanne

Fers
I B



Profils
spéciaux

25

de Differdingen
LARGE PLAT, LI, ZORÉS, CORNIÈRES

Pieterlen bei Biel **E. Beck** Perles près Bienne

Télégramme : PAPPBECK

Téléphone

Fabrik für
la Holzzement
Isolierplatten, Dachpappen
Isolierteppiche
Korkplatten
und sämtliche
Teer- und Asphaltfabrikate
Deckpapiere
roh und imprägniert, in nur
bester Qualität, zu billig-
sten Preisen
42

Fabrique pour
Carton bitumé
Ciment ligneux
Plaques d'Asphalte
pour Isolations en tous
genres
Tapis d'Isolations
Goudron minéral raffiné
Trinidad épurée
Tous les produits d'As-
phalte et de Goudron



ASSURANCE MUTUELLE SUISSE
CONTRE LES ACCIDENTS, À ZÜRICH
SUCCURSALE DE GENÈVE.

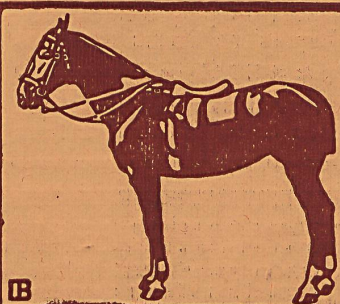
Tous les bénéfices reviennent aux assurés.

Assurances Individuelles, Agricoles,
de Voyages, des Domestiques et de res-
ponsabilité civile vis-à-vis des tiers.

Pour tous renseignements, s'adresser

aux Directions et aux agents

5

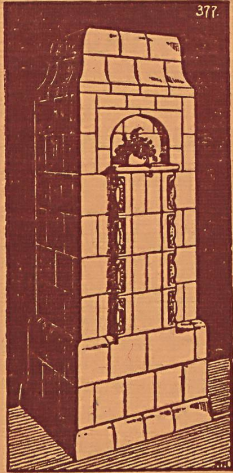


GEBRÜDER
LINCKE
ZÜRICH

PFERDE
STALLUNGEN

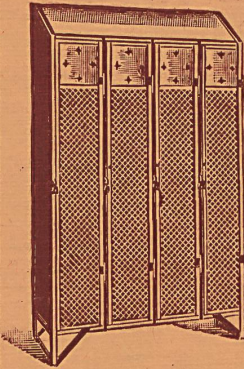
58

Papiers héliographiques, à calquer, de détails, millimétriques et autres papiers techniques, toiles à calquer, encre de Chine, couleurs, matériel de dessin de première qualité, appareils à :: héliographeur fournit à prix modérés et rapidement :: G. Suter-Glogg, Bâle 7, commerce de papiers techniques, Membre de la S.T.S.



**Poêles, Cheminées
Fontaines, Revêtements
Poêles portatifs 4**
Fabrique de poêles
Wannenmacher S. A., Bienne

Kempf & Cie.
Herisau



**Armoires
pour habits**
pour Fabriques, etc.

La plus ancienne maison de cette branche. Convient à toutes les entreprises. Prospectus à disposition. Fabrication solide. Prix réduits. 55

Usines alsaciennes d'Emulsions S.A.R.L.
Strasbourg (Alsace)

MATÉRIAUX D'ISOLATION

:: POUR CONSTRUCTIONS EN TOUS GENRES ::

EMULSION D'ASPHALTE „POROLITH“
:: pour crépis étanches et enduits imperméables ::

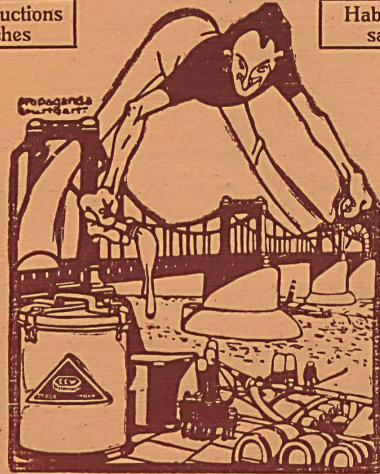
Plaques d'Asphalte élastiques „MAMMOUTH“
pour caves, fondations, terrasses, ponts, tunnels, etc.

:: COULEURS ANTI-ROUILLE „EWEOL“ ::

Constructions sèches

Habitations saines

REPRÉSENTANTS :
Koch & Co., Matériaux de Construction, Bâle.
Fr. Kabi, Ingénieur, Zurich, Culmannstr. 53.
Plinio Poncini, Matériaux de Construction, Locarno.



REPRÉSENTANTS :
Chappuis & Schrechlin, Matériaux de Construction,
1 Rod, Chaux-de-Fonds.
Luisi, Carrelages et Revêtements, Lausanne.
Louis Stettmann, Entretien, Gex-Genève.

MARBRES ARTIFICIELS

Stuc-Pierre. Stuc-Marbre. Simili-Pierre.

Taponnier, Matringe & Co.

Genève-Lausanne

Nombreuses applications en Suisse et à l'Etranger 1

Fabrique spéciale de Papiers héliographiques
Zurich A. Messerli Berne

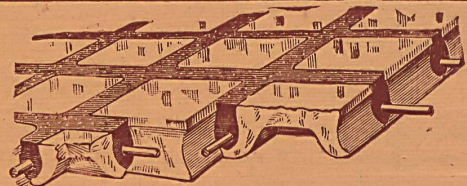
Premier Atelier d'Héliographie de la Suisse
Fondé à Zurich en 1876

Prompte Livraison :: Qualités garanties à prix modérés

Papiers héliographiques de propre fabrication
Appareils héliographiques de divers systèmes

==== Pneumatiques et Électriques ==== 50

Copies héliographiques sur fonds bleu, blanc et brun
Procédé de reproduction à sec, en noir et couleurs



Béton armé translucide

(Système Keppler breveté)

Nouveau système de plafonds translucides en
béton armé et dalles de verre

Grande résistance à la surcharge. — Très grande facilité
d'entretien et de nettoyage. — Suppression de toute peinture
ou enduit protecteur. — Le plus grand effet de lumière.

Représentant: Rob. LOOSER, Zurich 7, Kreuzplatz, 1

FABRIQUE DE CHAUFFAGE CENTRAL BERNE S. A. ci-devant RUEF

se recommande pour l'installation de chauffages centraux de tous systèmes,
services d'eau chaude, bains, buanderies, séchoirs etc.

FONDERIE DE FER ET MÉTAUX

:: Fabrication de Chaudières et Corps de chauffe en tous genres ::