

Zeitschrift: L'Architecture suisse : revue bi-mensuelle d'architecture, d'art, d'art appliqué et de construction
Herausgeber: Fédération des architectes suisses
Band: 2 (1913)
Heft: 6

Werbung

Nutzungsbedingungen

Die ETH-Bibliothek ist die Anbieterin der digitalisierten Zeitschriften. Sie besitzt keine Urheberrechte an den Zeitschriften und ist nicht verantwortlich für deren Inhalte. Die Rechte liegen in der Regel bei den Herausgebern beziehungsweise den externen Rechteinhabern. [Siehe Rechtliche Hinweise.](#)

Conditions d'utilisation

L'ETH Library est le fournisseur des revues numérisées. Elle ne détient aucun droit d'auteur sur les revues et n'est pas responsable de leur contenu. En règle générale, les droits sont détenus par les éditeurs ou les détenteurs de droits externes. [Voir Informations légales.](#)

Terms of use

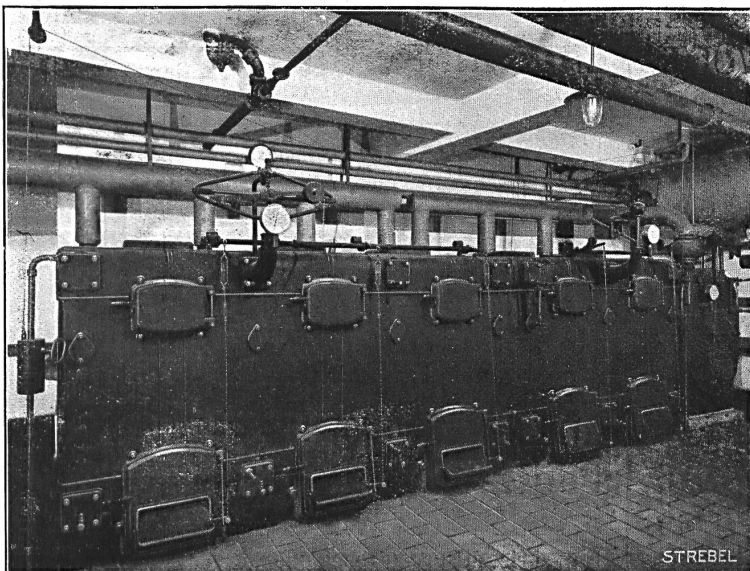
The ETH Library is the provider of the digitised journals. It does not own any copyrights to the journals and is not responsible for their content. The rights usually lie with the publishers or the external rights holders. [See Legal notice.](#)

Download PDF: 01.02.2025

ETH-Bibliothek Zürich, E-Periodica, <https://www.e-periodica.ch>

Chaudière Catena

Chaudière Catena de 89,5 m² surface de chauffe pour la maison „Seiden-Grieder“ au Peterhof à Zurich



à eau chaude et
à vapeur
à basse pression
jusqu'à 300 m²
et plus

Strebelwerk
Zurich I

40

SA FABRIQUES DE MEUBLES HORGEN-GLARIS

1000 A HORGEN 1000



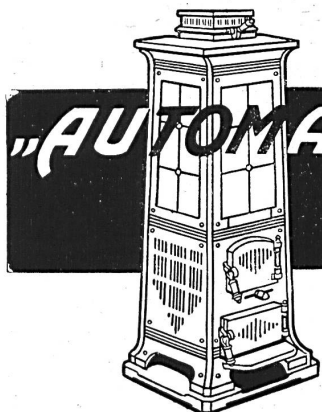
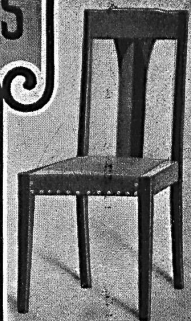
Seule fabrique suisse de meubles en bois courbé (chaises viennoises) et de meubles découpés à la scie

pour cafés, salles à manger, vestibules, restaurants, salles de concert, de théâtre et de cinématographes.

Fabrication élégante et soignée suivant dessin de l'architecte ou d'après les modèles de la maison.

Représentants partout.

Références de 1^{er} ordre.



"AUTOMAT"

LA MARQUE PRÉFÉRÉE DES
CALORIFÈRES À FEU CONTINU

Usines
Affolter, Christen & Cie.
Bâle
Succursale de *Lausanne*
12, Avenue Ruchonnet :: J. Lœw, gérant

NOUVELLES DE L'ÉTRANGER

Berlin. *Modification des règles à suivre dans les concours.* (Suite.) A la suite d'une discussion qui dura plusieurs heures, les assistants ont adopté en principe le projet de création d'un office central, qui à ce qu'on es-

père, rendra de grands services aux artistes. Dans un ou deux mois, une nouvelle conférence sera convoquée en vue de prendre des décisions définitives. Mentionnons en passant que le nouveau règlement élaboré par la Société des architectes et ingénieurs allemands a servi de base à la discussion.

≡ Buanderies à force motrice :: Appareils de nettoyage par le vide ≡

Ernst Oelhafen,
Ingénieur, Zurich

JULES WÜRTH, LAUSANNE

Cornélia 3

Louis Guertler
Berne

Meilleures références :: Devis sur demande

W. BAUMANN
HORGEN
SUISSE
Maison fondée
en 1860



Volets à rouleaux Stores à lames prismatiques
Volets à panneaux Paravents

Dalles Prismatiques en Verre Extra-Blanc

pour Eclairage de Locaux sombres 24

Dalles Blanches Unies et Quadrillées

P. CHIARA, LAUSANNE 6, Place St-Laurent
Téléphone No. 2126

Entreprise de Vitrerie en tous Genres

Verres Spéciaux GLACES Verres de Couleurs

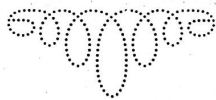
**FONDATEMENTS, MURS, FAÇADES
POUTRAISONS EN BETON ARME**

≡ **P. Poujolat et Fils** ≡

Entreprise et Bureau Technique :: Plainpalais-Genève

«SANTO»

aspirateur de poussière américain à commande électrique est, par sa manipulation simple, son poids réduit (23 kg seulement), son aspect agréable et sa faible consommation de courant, **le Seul des Aspirateurs de poussière** répondant à tous les désirs.



11

H. JENNY

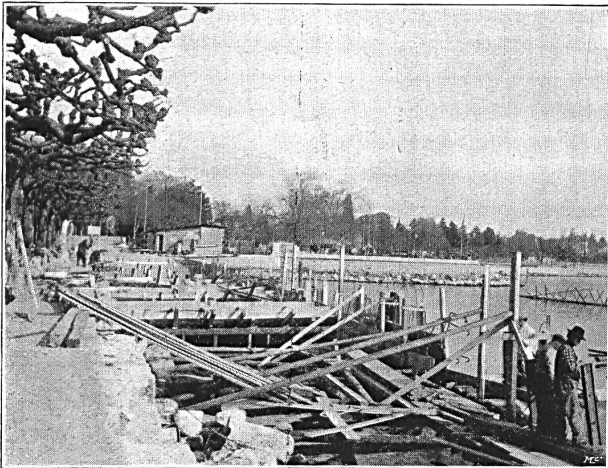
ZURICH :: Bureau: Rämistrasse 3
Téléphone 107.68

Démonstration dans
toute la Suisse sur demande par carte postale.



Concours publics

Terme	Objet du concours	Renseignements	Prix	Somme
31 mai 1913	Plan de construction pour Eierbrecht à Zurich	Chancellerie de l'intendance des bâtiments de la ville de Zurich	3-4	10,000 Fr.
15 août 1913	Palais de Justice fédéral à Lausanne	Direction des constructions fédérales à Berne	max. 5	16,000 Fr.



A. Paris & L. Berthod
 : Ingénieurs :
LAUSANNE

Béton armé F. Brazzola

YALE

Les serrures Yale

ont une réputation mondiale parce qu'elles n'ont pas d'égal au point de vue de la sûreté et de la solidité de leur construction. L'ouverture des serrures Yale au moyen de crochets ou de passe-partout est impossible. Chaque véritable serrure Yale porte la marque

Envoi de brochures par
Yale & Towne Ltd., Hamburg 14 D

Entreprise de ferblanterie et de couverture

Travaux d'art et de bâtiments en zinc, cuivre, tôle et plomb

Lettres pour enseignes
Paratonnerres

CHRISTIN FRÈRES LAUSANNE

:: Barre No 13 ::

1384 Téléphone :: Maison fondée en 1876 :: Téléphone 1384

PORTES TOURNANTES

Fabrique spéciale

Grothkarst & Co

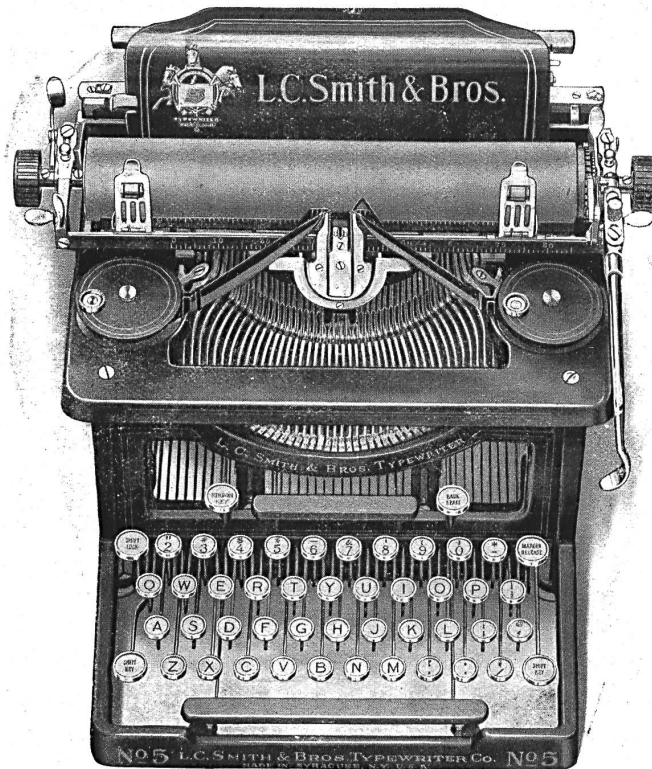
Hamburg 6
Carolinenstrasse 3

Téléphone: Groupe I, No 4585

Machine à écrire des 4 frères L. C. SMITH & BROS

BREVET GARDENER ☉ à billes ☉ BREVET GARDENER

ÉCRITURE
TOUJOURS
VISIBLE
◇◇
ROULEMENT
A BILLES
DES PRINCIPAUX
ORGANES
◇◇
RIGIDITÉ
IMMUABLE
DU CHARIOT
◇◇
RENVERSEMENT
AUTOMATIQUE
DU RUBAN
◇◇
PRESSE-PAPIERS
FLEXIBLES



DOIGTÉ EXTRA-
ORDINAIRE
LÉGER
◇◇
APPAREIL
TABULAIRE
FAISANT CORPS
◇◇
TOUCHE DE
RELACHEMENT
DES MAJUSCULES
◇◇
GUIDE-PAPIERS
COURANT
AUTOMATIQUE-
MENT
◇◇
TOUCHE DE
RAPPEL ARRIÈRE
DU CHARIOT

CLAVIER UNIVERSEL: ÉCRITURE EN DEUX COULEURS > AMOVIBILITÉ
DU RUBAN POUR LES REPRODUCTIONS INSTANTANÉES AU DUPLICATEUR

46

La Machine L. C. SMITH & BROS est considérée comme un véritable
chef-d'œuvre de Mécanique — la mieux finie — la plus esthétique

Il est dans votre intérêt de demander catalogue, descriptions et une démonstration gratuite à

L'AGENCE GÉNÉRALE POUR LA SUISSE ROMANDE DE
LA NOUVELLE MACHINE A ÉCRIRE

L. C. SMITH & BROS à billes

14, Rue St-François LAUSANNE Rue St-François, 14

Nombreuses références de Firmes suisses à disposition

TEPPICHHAUS MEYER-MÜLLER & C^o S. A.

ZURICH — BERNE, PLACE BUBENBERG 10

53

Linoléums  Tapis en tous genres  Tapis d'Orient

Références et attestations à disposition :: Echantillons :: Représentants sur désir :: Devis gratuits

Entreprise Générale du Bâtiment
et de Travaux Publics

JEAN SPINEDI, GENÈVE

Boulevard de St-Georges Téléphone 2462

Béton armé, système G. L. Meyer 22

Pavage de bois — Asphaltage

Réfections de façades, cimentages etc.

DEVIS À FORFAIT SUR DEMANDE

FIALA & C^{ie}, GENÈVE

27, Rue du Rhône Téléphone 2177

Maison fondée en 1875

LINOLEUMS

en tous genres pour Villas, Hôtels, Écoles,
Hôpitaux, Cliniques, etc. Pose soignée.

Devis, échantillons et renseignements à
disposition 27

Ascenseurs Schindler & C^{ie}

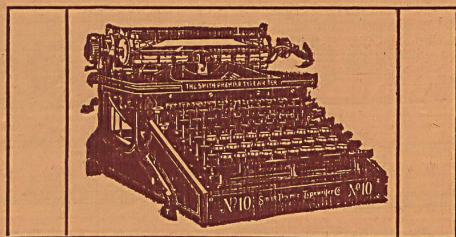
Hydrauliques et électriques

Lucerne

44

SMITH PREMIER

Modèle 10



La machine à écrire avec clavier complet et écriture absolument visible. Rendement de 10 à 20 % supérieur aux machines avec clavier incomplet anglais, et par ce fait

Economie de Fr. 150 à 200 par an

Nombreux autres avantages et perfectionnements

SMITH PREMIER TYPEWRITER Co.

ZURICH

GENÈVE :: LAUSANNE :: BERNE :: BALE

Aciers pour béton armé de 5 à 40 mm
en barres jusqu'à 15 mètres



LAUSANNE

62

EL. P'ARLI & C^{ie}

BIENNE - LAUSANNE

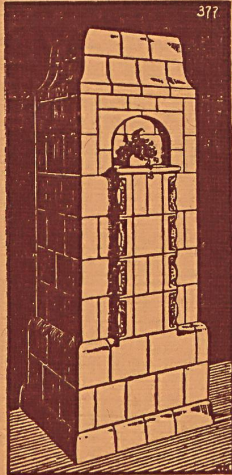
Avenue de la gare 33

Chauffages centraux 56
Ventilation

Installations sanitaires

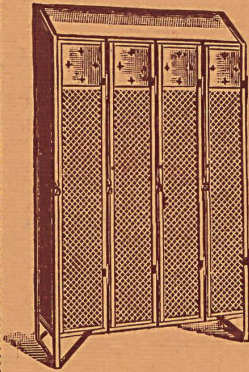
Références de 1^{er} ordre :: Garantie

Papiers héliographiques, à calquer, de détails, millimétriques et autres papiers techniques, toiles à calquer, encre de Chine, couleurs, matériel de dessin de première qualité, appareils à :: héliographe fournit à prix modérés et rapidement :: G. Suter-Glogg, Bâle 7, commerce de papiers techniques, Membre de la S.T.S.



**Poêles, Cheminées
Fontaines, Revêtements
Poêles portatifs 4**
Fabrique de poêles
Wannenmacher S. A., Bienne

Kempf & Cie.
Herisau



**Armoires
pour habits**
pour Fabriques, etc.
La plus ancienne maison de
cette branche. Convient à toutes
les entreprises. Prospectus à
disposition. Fabrication solide.
Prix réduits. 55

Ed. Aerni-Leuch, Berne

La plus grande maison et la plus capable de la Suisse centrale pour héliographie et tirage de plans. Etablissement spécial pour tous les articles techniques. 48

SYSTÈME PERRET

Plafond-Hourdis armé en briques

..... Sans Equivalent

::: Conçu d'après la technique :::

Armé sur le principe des bétons armés

ISOLANT - INSONORE - PAS DE FENTES

Plus de 300,000 m² appliqués en Suisse 9

Agence générale pour la Suisse: **R. Frasson, Lausanne**
Renseignements gratuits Valentin 18. Téléph. 3865

Usines alsaciennes d'Émulsions S.A.R.L.
Strasbourg (Alsace)

MATÉRIAUX D'ISOLATION

::: POUR CONSTRUCTIONS EN TOUS GENRES :::

EMULSION D'ASPHALTE „POROLITH“
::: pour crépis étanches et enduits imperméables :::

Plaques d'Asphalte élastiques „MAMMOUTH“
pour caves, fondations, terrasses, ponts, tunnels, etc.
::: COULEURS ANTI-ROUILLE „EWEOL“ :::

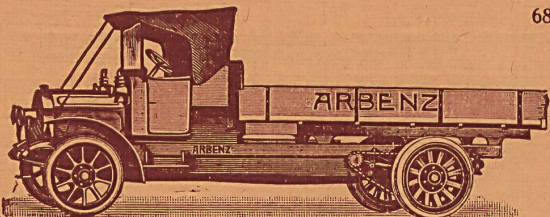
Constructions
sèches

Habitations
saines

REPRÉSENTANTS:
Koch & Co., Matériaux de Construction, Bâle.
Fr. Kahl, Ingénieur, Zurich, Culmannstr. 53.
Plinio Poncin, Matériaux de Construction, Locarno.



REPRÉSENTANTS:
Chapuis & Schochlin, Matériaux de Construction,
La Chaux-de-Fonds.
J. Rod, Carrelages et Revêtements, Lausanne.
Louis Stahelmann, Entrepreneur, Carouge-Genève.



ARBENZ A.-G.
ZURICH-ALBISRIEDEN ::

LINOLEUMS

Maison Denys & Rutschi

6 Cours de Rive GENÈVE Cours de Rive 6

Installations d'Hôtels, Villas,
:: Bâtiments publics etc. ::

Personnel spécialement
: formé pour la pose :

19

Devis sur demande :: Téléphone n° 51