

Zeitschrift: L'Architecture suisse : revue bi-mensuelle d'architecture, d'art, d'art appliqué et de construction
Herausgeber: Fédération des architectes suisses
Band: 2 (1913)
Heft: 10

Werbung

Nutzungsbedingungen

Die ETH-Bibliothek ist die Anbieterin der digitalisierten Zeitschriften. Sie besitzt keine Urheberrechte an den Zeitschriften und ist nicht verantwortlich für deren Inhalte. Die Rechte liegen in der Regel bei den Herausgebern beziehungsweise den externen Rechteinhabern. [Siehe Rechtliche Hinweise.](#)

Conditions d'utilisation

L'ETH Library est le fournisseur des revues numérisées. Elle ne détient aucun droit d'auteur sur les revues et n'est pas responsable de leur contenu. En règle générale, les droits sont détenus par les éditeurs ou les détenteurs de droits externes. [Voir Informations légales.](#)

Terms of use

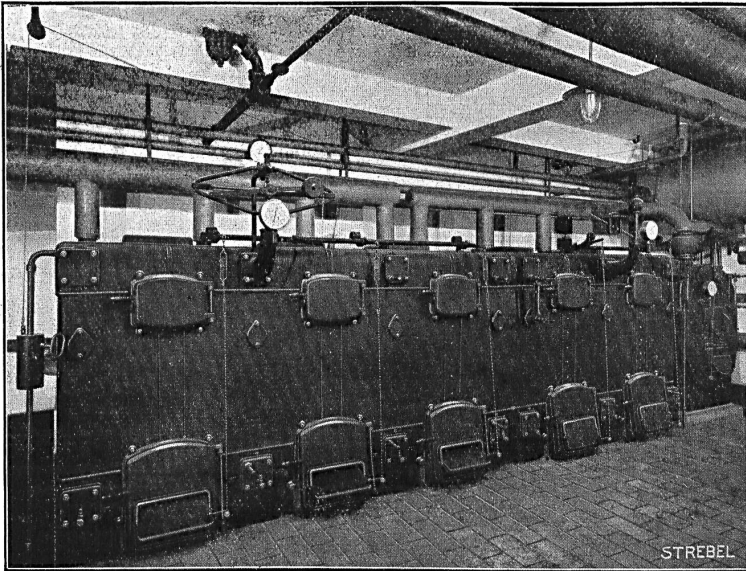
The ETH Library is the provider of the digitised journals. It does not own any copyrights to the journals and is not responsible for their content. The rights usually lie with the publishers or the external rights holders. [See Legal notice.](#)

Download PDF: 31.01.2025

ETH-Bibliothek Zürich, E-Periodica, <https://www.e-periodica.ch>

Chaudière Catena

Chaudière Catena de 89,5 m² surface de chauffe pour la maison „Seiden-Grieder“ au Peterhof à Zurich



à eau chaude et
à vapeur
à basse pression
jusqu'à 300 m²
et plus

Strebelwerk
Zurich I

40

SA FABRIQUES DE MEUBLES HORGEN-GLARIS

OOO A HORGEN OOO



Seule fabrique suisse de meubles en bois courbé (chaises viennoises) et de meubles découpés à la scie

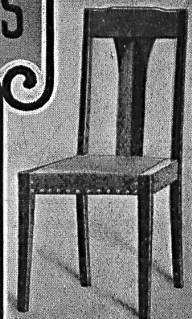
pour cafés, salles à manger, vestibules, restaurants, salles de concert, de théâtre et de cinématographes.

Fabrication élégante et soignée suivant dessin de l'architecte ou d'après les modèles de la maison.

12

Représentants partout.

Références de 1er ordre.



„AUTOMAT“



LA MARQUE PRÉFÉRÉE DES
CALORIFÈRES À FEU CONTINU

Usines
Affolter, Christen & Cie.

Bâle

Succursale de **Lausanne**

12, Avenue Ruchonnet :: J. Lœw, gérant

NOUVELLES DE L'ÉTRANGER

Cologne. *Exposition du „Werkbund allemand“ 1914.* Cette exposition renfermera entre autres un village du Bas-Rhin. Parmi les architectes chargés de construire les bâtiments de l'exposition, nous citerons: Théodore Fischer, Pierre Behrens, Bruno Paul, H. Toellzag, Joseph Hoffmann, etc.

Paris. *Nouveaux jardins autour de la ville.* Le 3 janvier dernier a été signé le contrat relatif à la démolition des anciennes fortifications de Paris (cordon intérieur). De la surface occupée par les ouvrages de défenses et des terrains avoisinants, une zone de 250 m. de large et de 33 km. de long sera affectée à perpétuité à des parcs et à des promenades. Les dépenses de l'entreprise sont devisées à 425 millions de francs; les recettes provenant de vente de terrain à 320 millions au minimum, et celles provenant de

vente de matériaux de fortification à 5 millions de francs. La ville aura donc à déboursier 60—100 millions pour créer autour de l'océan des maisons un réservoir d'air d'une valeur inappréciable.

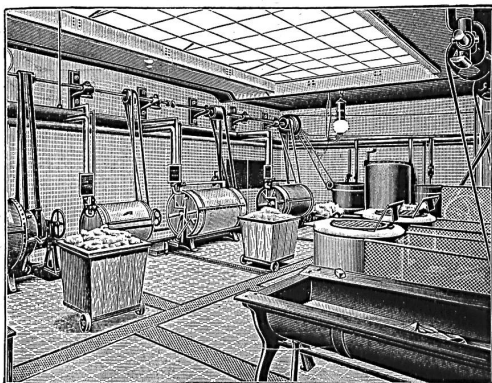
Vienne. *Exposition Adria.* A cette exposition, qui s'ouvrira de mai à octobre, sera jointe une section archéologique où l'on verra les monuments les plus importants et les plus remarquables des pays de l'Adriatique, aussi bien en ce qui concerne l'architecture que la sculpture, la mosaïque, etc. Un panorama représentera l'amphithéâtre de Pola, la place du dôme de Spalato, le dôme de Parenzo et les ruines de Salona. Des maquettes donneront une idée exacte du palais de Dioclétien à Spalato, du temple d'Auguste à Pola, des dômes d'Aquilée, Parenzo, Tran, et Sebenico. On exposera enfin en original des exemples typiques de tombeaux et de mosaïques de l'époque romaine et des premiers siècles chrétiens.

Planchers suédois, marque „Cheya“

sans joints, incombustibles, s'adaptent sur béton, vieux planchers, escaliers. — Linoléums et sous-sol. — Se charge également de tous travaux en France. — Prix modérés.

A. MERMOD, fabricant, YVERDON

77



FABRIQUE DE MACHINES POUR BLANCHISSERIES Rumsch & Hammer à Forst-Lusace (Allemagne)

fournit depuis des dizaines d'années comme seule spécialité

Installations de Blanchisseries

pour hôtels, maisons de santé, hôpitaux, maisons bourgeoises etc.

Installations complètes avec ou sans chaudière peuvent être placées aussi dans tous les étages.

Construction la plus perfectionnée.

Références: Elite-Hotel, Zürich — Kurhotel Esplanade, A.-G., Locarno — Grand Hôtel Cecil, Lausanne — Hôtel de la Fleur, La Chaux-de-Fonds — Hotel Kronenhof, Pontresina — Mädchen-Asyl, St. Gallen — Städtisches Krankenhaus, Innsbruck — Herberge zur Heimat, Basel — Heil- und Pfllegeanstalt, Stetten i. R. Wtbg. — Spitalanstalten, Überlingen am Bodensee — Städt. Krankenhaus, Villingen, Baden etc.

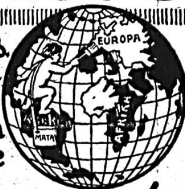
Nous recommandons de visiter notre exposition installée d'une manière bien remarquable 112 au stand n° 859, halle des machines II, de la I. B. A. Leipzig.

Représentants: **GERSBACH & C^{IE}** à Zurich I, Sihlhofstr. No 9

„Mat-à-l'eau“

Matalo

Peinture sanitaire pour façades et intérieurs employée à l'eau
absolument lavable
Sa teinte peut être modifiée en ajoutant à la pâte non délayée

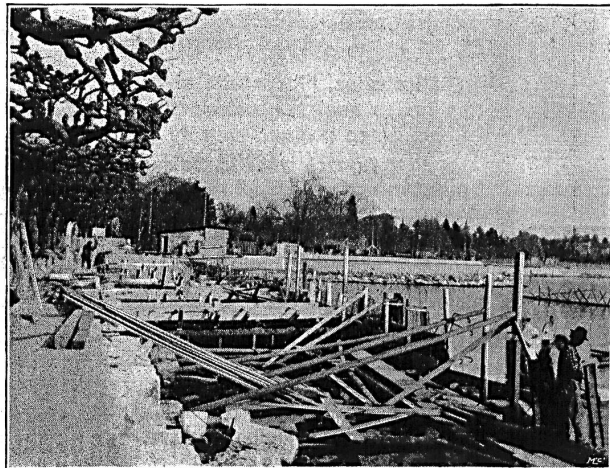


jusqu'à 10% d'une autre couleur broyée à l'huile ou à l'eau.
Un kilo délayé avec 25% d'eau froide ou chaude, couvre environ 12 mètres carrés.

Standard
Usine de Vernis et Couleurs
Altstetten - Zürich.

Concours publics

Terme	Objet du concours	Renseignements	Prix	Somme
15 août 1913	Palais de Justice fédéral à Lausanne	Direction des constructions fédérales à Berne	max. 5	16,000 Fr.



A. Paris & L. Berthod

: Ingénieurs :

LAUSANNE

Béton armé F. Brazzola

Dessinateur-architecte,

très bonnes références, offre services.

Ecrire R. W. 18. Bureau du Journal.

Armature de planches d'échafaudages

Brevet 57213

remplace le plus avantageusement les bandes de fer pour les ligatures d'échafaudages.



S'emploie encore comme :

1. Armature d'échafaudages ;
2. Armature de planches en sapin et bois dur ; 109
3. Armature de poutres et traverses de chemin de fer.

Catalogue gratis sur demande.

Se recommande :

Gerüstbretterarmierungs-Vertrieb, Frenkendorf

Téléphone 167 près Bâle Téléphone 167

Christen & Tobler, Lugano

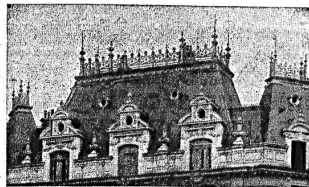
Etablissement pour la fabrication des

Carrelages en ciment et en mosaïque 98

Grand assortiment. Prix modérés. Echantillons et Album gratis.

Entreprise de ferblanterie et de couverture

Travaux d'art et de bâtiments en zinc, cuivre, tôle et plomb

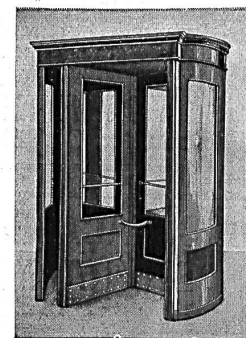


Lettres pour enseignes Paratonnerres

CHRISTIN FRÈRES LAUSANNE

:: Barre No 13 ::

1384 Téléphone :: Maison fondée en 1876 :: Téléphone 1384



PORTES TOURNANTES

Fabrique spéciale

Grothkarst & Co

76 Hambourg 6

Carolinenstrasse 3

Téléphone: Groupe I, No 4585

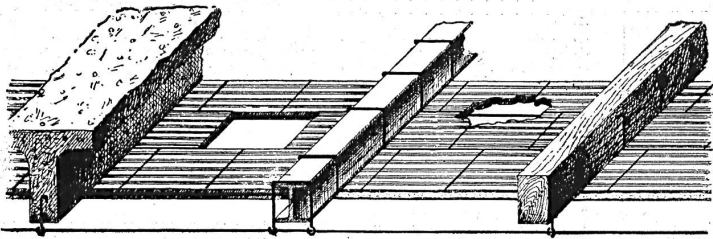
Fribourg en Brisgau. La ville de Fribourg en Brisgau et le ministère badois des cultes ouvrent parmi les architectes allemands un concours en vue de la construction d'une nouvelle clinique à Fribourg. Le terme est fixé au

16 octobre. Trois prix sont prévus, resp. de 5000, 2500 et 1500 M. Le jury est composé de MM. Diestel à Berlin, Hocheder, prof. à Munich, Thoma, architecte de la ville à Fribourg, et Otto Warth, D^r phil. et architecte à Karlsruhe.

PARQUETERIE D'AIGLE (Fondée en 1855)

MILAN 1906 Diplôme d'honneur avec
Médaille d'or
MÉDAILLES D'OR:
— Yverdon 1894 :: Genève 1896 :: Vevey 1901 —

Représentée: à Lausanne par M. J. MERLE, Maupas, 13,
à Montreux par M. Alb. CHENEVAL, Rue du Théâtre,
à Genève par M. Claude MERLE, rue des Sources, 9. 111



— Système Perret + 32 658 —

L'isolation, l'insonorité et l'absence des fentes sont les principaux avantages, de ce plafond-hourdis armé.

Agence pour la Suisse:
Lausanne — R. FRASSON — Lausanne

Le Planolin est employé avec eau, sans liquide spécial, il durcit et sèche de suite.

LE PLANOLIN

est le produit par excellence

pour niveler les planchers
de tous genres avant la prise du linoléum. C'est le
sous-sol pour linoléum

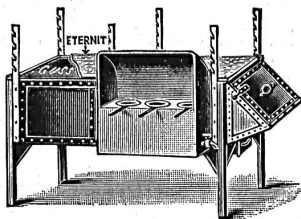
le meilleur marché et le seul produit qui permette l'exécution rapide de la surface sèche et lisse, indispensable à la pose et à la durée du linoléum. 118

Ch. H. Pfister & Cie., Bâle

Fourneau à fondre la colle et sécher le bois

— à l'usage spécial des menuisiers —

Avantages: Simple, pratique, solide :: Brevet déposé
Prix modérés :: Références à disposition



Représentant actif demandé
pour la Suisse française

Prospectus et offres
détaillées gratis et sans
engagements par

OTTO MAIER
Ferbblantier, OLTEN

FONDACTIONS, MURS, FAÇADES POUTRAISONS EN BETON ARME

— **P. Poujolat et Fils** —

Entreprise et Bureau Technique :: Plainpalais-Genève 125

STALFIT

REVÊTEMENT POUR

Breveté

MURS

Breveté

101 **Élégant :: Imperméable**
Désinfectable :: Lavable

STALFIT est un nouveau revêtement pour murs à base minérale ne contenant aucune matière chimique dangereuse. Il s'applique directement et sans emploi de colle sur le mur plâtré, supprimant les solutions de continuité. Adhérence absolue.

STALFIT est recommandé pour la décoration des intérieurs élégants et des maisons particulières. Il produit l'effet des plus brillants tapis de soie ou de velours frappé; en ton mat, il imite les Gobelins d'une manière charmante.

STALFIT est très hygiénique, résiste aux acides et à l'action de la lumière, et défie toutes les intempéries.

Stalfit est le revêtement idéal

pour les hôpitaux, cliniques, sanatoriums, collèges, hôtels, villas, maisons particulières.

Représentantes exclusifs
pour la Suisse française:

Bühler & Studer, Berne
Architectes

≡
Buanderies à force motrice :: Appareils de nettoyage par le vide
≡

Ernst Oelhafen,
Ingénieur, Zurich

JULES WÜRTH, LAUSANNE 67

Cornélia 3

Meilleures références :: Devis sur demande

Louis Guertler
Berne

Fabrique de chauffages centraux
Bienne :: KREBS & BOUCHÉ :: Bienne
Installations sanitaires :: Bureau technique
95

Renseignements pratiques

Hygiène du bâtiment.

Aspirateur de poussières «Santo». La lutte contre la poussière dans les appartements est engagée depuis fort longtemps. Seuls les Américains ont su cependant venir à bout par des moyens pratiques de cet ennemi par excellence de l'hygiène. L'appareil «Santo», par sa construction simple et pratique, est un engin de guerre qui a acquis une réputation mondiale. Il est léger et facile à manier. Mis en activité par un moteur, il peut être relié à n'importe quelle installation électrique.

Il travaille sans bruit et enlève radicalement la poussière de tout espèce d'objets, tapis, ten-



tures, rideaux, meubles etc. Le «Santo» est indispensable aux hôtels, sanatoria, bibliothèques, fabriques et maisons de commerce, mais il peut rendre de pareils services aussi aux particuliers, même dans de petits ménages.

La dépense occasionnée par l'achat de cet appareil est largement compensée par les frais minimes d'entretien, par les services qu'il rend, sans parler des avantages hygiéniques qu'il présente. Bientôt l'aspirateur de poussières sera aussi familier aux ménagères que la lumière électrique ou le réchaud à gaz.

De nombreux architectes ont pu reconnaître les heureux résultats donnés par l'emploi du «Santo» qui a été introduit en Suisse par M. Henri Jenny, Rämistrasse 3 à Zurich.

W. BAUMANN HORGEN SUISSE

Représentant: M. E. GABUS,
Rue du Rhône 42, Genève

Maison fondée en 1860

Volets à rouleaux **Stores à lames prismatiques**
Volets à panneaux **Paravents**

Entreprise d'Installations Electriques
Louis Cauderay
 5 Escaliers du Grand-Pont 5
 Lausanne

Lumière == Moteurs == Sonnerie
Grand choix de Lustrerie et Cristaux
 Téléphone 2151 37

CHAUDIÈRES LOLLAR

POUR CHAUFFAGE CENTRAL

Très haut rendement calorifique • Utilisation parfaite du combustible

En vente chez tous les installateurs

ETABLISSEMENTS MÉTALLURGIQUES BUDERUS WEIZLAR

DÉPARTEMENT LOLLAR

Représentation: Société Commerciale Buderus, Zurich. 87

Grands dépôts à Zurich et Genève.

Machine à écrire des 4 frères L. C. SMITH & BROS

BREVET GARDENER ☉ à billes ☉ BREVET GARDENER

ÉCRITURE
TOUJOURS
VISIBLE
◇◇
ROULEMENT
A BILLES
DES PRINCIPAUX
ORGANES
◇◇
RIGIDITÉ
IMMUABLE
DU CHARIOT
◇◇
RENVERSEMENT
AUTOMATIQUE
DU RUBAN
◇◇
PRESSE-PAPIERS
FLEXIBLES



DOIGTÉ EXTRA-
ORDINAIRE
LÉGER
◇◇
APPAREIL
TABULAIRE
FAISANT CORPS
◇◇
TOUCHE DE
RELACHEMENT
DES MAJUSCULES
◇◇
GUIDE-PAPIERS
COURANT
AUTOMATIQUE-
MENT
◇◇
TOUCHE DE
RAPPEL ARRIÈRE
DU CHARIOT

CLAVIER UNIVERSEL: ÉCRITURE EN DEUX COULEURS > AMOVIBILITÉ 46
DU RUBAN POUR LES REPRODUCTIONS INSTANTANÉES AU DUPLICATEUR

La Machine L. C. SMITH & BROS est considérée comme un véritable chef-d'œuvre de Mécanique — la mieux finie — la plus esthétique

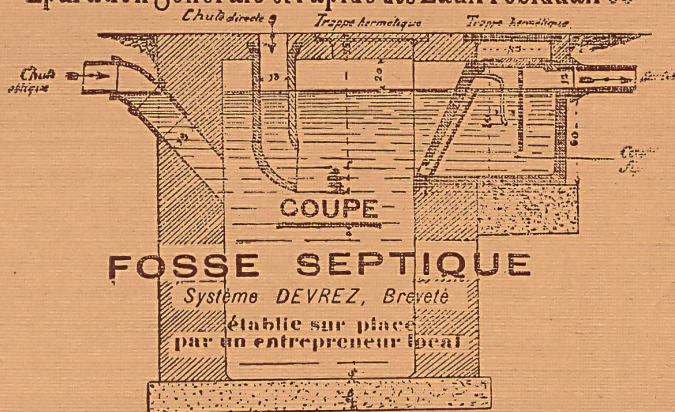
Il est dans votre intérêt de demander catalogue, descriptions et une démonstration gratuite à
L'AGENCE GÉNÉRALE POUR LA SUISSE ROMANDE DE
LA NOUVELLE MACHINE A ÉCRIRE

L. C. SMITH & BROS à billes

14, Rue St-François LAUSANNE Rue St-François, 14

Nombreuses références de Firmes suisses à disposition

Epuration générale et rapide des Eaux résiduaires



par l'emploi des FOSSES SEPTIQUES DEVREZ transformant automatiquement en liquide toutes les matières fécales et organiques.

Nombreuses installations et références. Concessionnaire Général pour la Suisse

G. Wecker, Bureau Technique
d'Hygiène, Genève.

Concessionnaires pour le Canton de Neuchâtel:

V. Reutter fils, Neuchâtel
Reutter & Dubois, Le Locle

Etudes, Plans et Devis gratuits 21

GEBRÜDER LINCKE ZÜRICH
PFERDE STALLUNGEN

58

32

ATELIERS POUR CONSTRUCTIONS D'ARTS EN MÉTAUX

CARDINAUX & NYFFELER BERN

Lustreries :: Bronzes
Travaux ciselés
Grillage métallique
Revêtements pour radiateurs

Beundenfeldstr. 32
Téléphone 4100

Max Schmidt & Cie, Lausanne

Fers I B

Profils spéciaux

de Differdingen

LARGE PLAT, I, ZORÉS, CORNIÈRES

25

Pieterlen bei Biel E. Beck Perles près Bienne

Télégramme : PAPPBECK Téléphone

Fabrik für la Holzzement
Isolierplatten, Dachpappen
Isolierleppiche
Korkplatten und sämtliche
Teer- und Asphaltfabrikate
Deckpapiere
roh und imprägniert, in nur
bester Qualität, zu billig-
sten Preisen

Fabrique pour Carton bitumé
Ciment ligneux
Plaques d'Asphalte
pour Isolations en tous
genres
Tapis d'Isolations
Goudron minéral raffiné
Trinidad épurée
Tous les produits d'As-
phalte et de Goudron

Th. Bertschinger fils
Entreprise générale de Construction
Zurich :: Lenzbourg

Subdivision: Carrières de pierres de taille
„Steinhof“, Othmarsingen, Argovie

Grès façonné (Molasse de marine) résiste aux fortes pressions et variations de température :: Grande capacité :: Exploitation mécanique

Référence: Giebelfassade „Peterhof“, Paradeplatz, Zurich

KIRSCH & FLECKNER

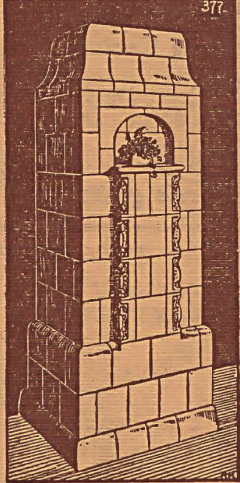
VITRAUX DE TOUS STYLES

RICHES & SIMPLES

MÉDAILLE D'OR
EXPOSITION UNIVERSELLE
PARIS 1900

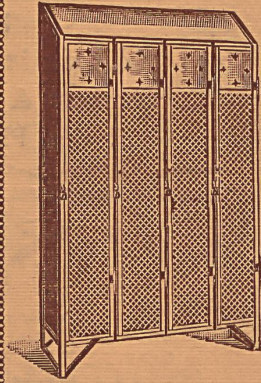
GLASMALEREI FRIBOURG, SUISSE

Papiers héliographiques, à calquer, de détails, millimétriques et autres papiers techniques, toiles à calquer, encre de Chine, couleurs, matériel de dessin de première qualité, appareils à :: héliographeur fournit à prix modérés et rapidement :: G. Suter-Glogg, Bâle 7, commerce de papiers techniques, Membre de la S.T.S.



**Poêles, Cheminées
Fontaines, Revêtements
Poêles portatifs 4**
Fabrique de poêles
Wannenmacher S. A., Bienne

Kempf & Cie.
Herisau



**Armoires
pour habits**
pour Fabriques, etc.

La plus ancienne maison de cette branche. Convient à toutes les entreprises. Prospectus à disposition. Fabrication solide. Prix réduits. 55

Ed. Aerni-Leuch, Berne

La plus grande maison et la plus capable de la Suisse centrale pour héliographie et tirage de plans. Etablissement spécial pour tous les articles techniques. 48

Cyriacus & Nötzel

Fabrique de moulures et de listes ondulées en bois

Leipzig-Plagwitz

Ornements en bois massif

Listes ondulées Rococo

Listes sculptées

Baguettes tournées et façonnées

Usines alsaciennes d'émulsions S.A.R.L.
Strasbourg (Alsace)

MATÉRIAUX D'ISOLATION

:: POUR CONSTRUCTIONS EN TOUS GENRES ::

EMULSION D'ASPHALTE „POROLITH“

:: pour crépis étanches et enduits imperméables ::

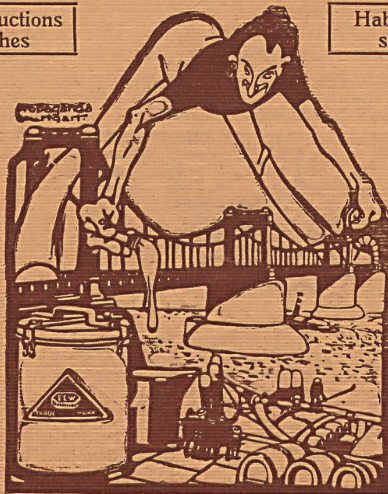
Plaques d'Asphalte élastiques „MAMMOUTH“ pour caves, fondations, terrasses, ponts, tunnels, etc.

:: COULEURS ANTI-ROUILLE „EWEOL“ ::

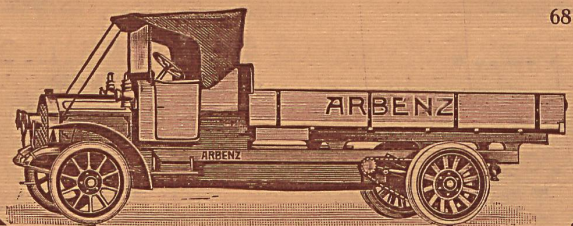
Constructions sèches

Habitations saines

REPRÉSENTANTS :
Koch & Co., Matériaux de Construction, Bâle.
Fr. Kahl, Ingénieur, Zurich, Culmannstr. 53.
Pino Poncini, Matériaux de Construction, Locarno.



REPRÉSENTANTS :
Chappuis & Schöchlin, Matériaux de Construction,
La Chaux-de-Fonds.
J. Rod, Carrelages et Revêtements, Lausanne.
Louis Stettmann, Entrepreneur, Carouge-Genève.



ARBENZ A.-G.
ZURICH-ALBISRIEDEN ::

LINOLEUMS

Maison Denys & Rutschi

6 Cours de Rive **GENÈVE** Cours de Rive 6

Installations d'Hôtels, Villas,
:: Bâtiments publics etc. ::

Personnel spécialement
: formé pour la pose :

Devis sur demande :: Téléphone n° 51

19