

Zeitschrift: L'Architecture suisse : revue bi-mensuelle d'architecture, d'art, d'art appliqué et de construction
Herausgeber: Fédération des architectes suisses
Band: 2 (1913)
Heft: 14

Werbung

Nutzungsbedingungen

Die ETH-Bibliothek ist die Anbieterin der digitalisierten Zeitschriften. Sie besitzt keine Urheberrechte an den Zeitschriften und ist nicht verantwortlich für deren Inhalte. Die Rechte liegen in der Regel bei den Herausgebern beziehungsweise den externen Rechteinhabern. [Siehe Rechtliche Hinweise.](#)

Conditions d'utilisation

L'ETH Library est le fournisseur des revues numérisées. Elle ne détient aucun droit d'auteur sur les revues et n'est pas responsable de leur contenu. En règle générale, les droits sont détenus par les éditeurs ou les détenteurs de droits externes. [Voir Informations légales.](#)

Terms of use

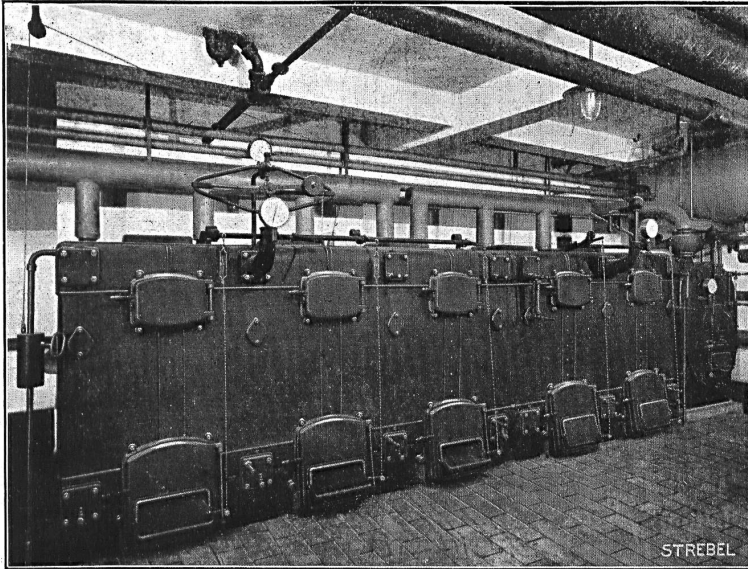
The ETH Library is the provider of the digitised journals. It does not own any copyrights to the journals and is not responsible for their content. The rights usually lie with the publishers or the external rights holders. [See Legal notice.](#)

Download PDF: 03.12.2024

ETH-Bibliothek Zürich, E-Periodica, <https://www.e-periodica.ch>

Chaudière Catena

Chaudière Catena de 89,5 m² surface de chauffe pour la maison „Seiden-Grieder“ au Peterhof à Zurich



à eau chaude et
à vapeur
à basse pression
jusqu'à 300 m²
et plus

Strebelwerk
Zurich I

40

SA FABRIQUES DE MEUBLES HORGEN-GLARIS A HORGEN

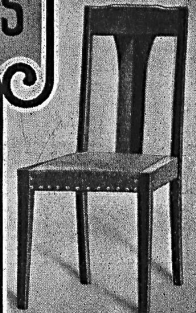


Seule fabrique suisse de meubles en bois courbé (chaises viennoises) et de meubles découpés à la scie pour cafés, salles à manger, vestibules, restaurants, salles de concert, de théâtre et de cinématographes.

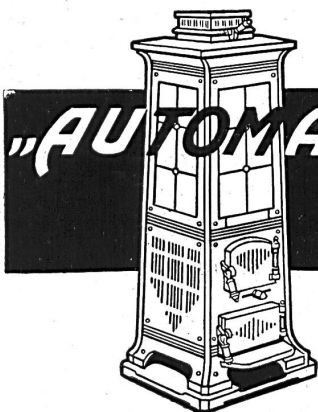
Fabrication élégante et soignée suivant dessin de l'architecte ou d'après les modèles de la maison.

Représentants partout.

Références de 1^{er} ordre.



12



"AUTOMAT"

LA MARQUE PRÉFÉRÉE DES
CALORIFÈRES À FEU CONTINU

Usines
Affolter, Christen & Cie.
Bâle

Succursale de Lausanne
12, Avenue Ruchonnet :: J. Lœw, gérant

17

Echantillons et prospectus n° 620 p gratis et franco
A.-W. Andernach, Beuel-sur-Rhin, par Cologne

Toitures idéales
par le „STRAPAZOID“
aspect similaire au cuir et au caoutchouc

Demandez le prospectus n° 620 a
A.-W. Andernach, Beuel-sur-Rhin, par Cologne

Isolateurs contre l'humidité
Employez les plaques imperméables
„KOSMOS“ à circulation d'air

Céramiques et Revêtements Diplômes et Médailles aux Expositions: Zurich 1883, Genève 1889-1896

PATRIZIO & PELLARIN :: GENÈVE

RUE DU NANT 37 :: MAISON FONDÉE EN 1877 :: TÉLÉPHONE 49-31
Mosaïques en Marbre pour dallages de tous Styles — Mosaïques artistiques en Emaux et Or de Venise pour décoration de murs, plafonds et enseignes 28

Architectes et Entrepreneurs.

Escaliers en bois et ballustrades modernes fabrique comme spécialités

Auguste Dunkel, constructeur

Wädenswil (Ct. de Zurich) 54

Force motrice électrique Références de premier ordre



Parqueterie et Fabrique de Chalets INTERLAKEN

— Fondée en 1850 —

Construction de Chalets.

Maisons d'habitation, Fermes, Villas etc.

Menuiserie et travaux décoratifs sur bois.

Fabrication de meubles.

Parquets depuis le dessin le plus simple jusqu'au plus compliqué.

Exportation dans tous les pays.

W. BAUMANN HORGEN SUISSE

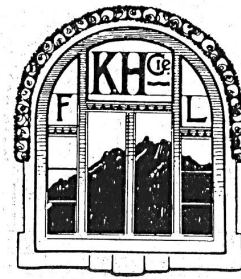
Représentant: M. E. GARUS, Rue du Rhône 42, Genève

Maison fondée en 1860



Volets à rouleaux Stores à lames prismatiques Volets à panneaux Paravents

Fabrique de fenêtres et menuiserie mécanique Kamer-Herber & Co, Lucerne



Henri Herber, Successeur Neustadtstrasse 22—24

Spécialités: 97

FENÊTRES SIMPLES et à COULISSES, de construction basée sur les expériences de plusieurs années. Exécution moderne dans tous les genres de bois. Entreprise de VITRERIE et MENUISERIE en Suisse et à l'étranger. Travail soigné. Exécution prompte. Conditions avantageuses. :: Livraison et pose de glaces pour devantures Téléphone 530 :: Télégr.: Kamerherber, Lucerne

Armature de planches d'échafaudages

Brevet 57213 remplace le plus avantageusement les bandes de fer pour les ligatures d'échafaudages.

S'emploie encore comme:

1. Armature d'échafaudages;
2. Armature de planches en sapin et bois dur; 109
3. Armature de poutres et traverses de chemin de fer.

Catalogue gratis sur demande.

Gerüstbretterarmierungs-Vertrieb, Frenkendorf

Téléphone 167 près Bâle Téléphone 167

Représentant pour la Suisse romande:

Martin frères, Genève.

PORTES BLINDÉES

infusibles et de fabrication garantie contre les effractions. Nouveau système construit par

WIEDEMAR, BERNE.

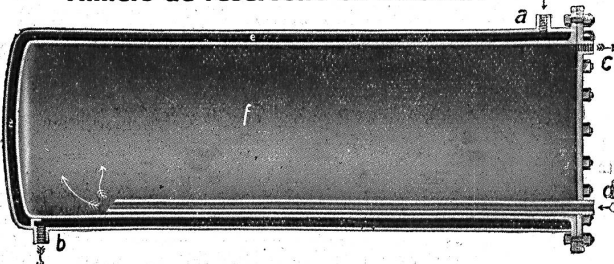
Fabrique spéciale de coffres-forts.

Bureaux et Magasins: **Rue d'Aarberg, 42.**

Maison fondée en 1862.

EAU CHAUDE EN MASSE rend le RÉSERVOIR D'EAU CHAUDE à DOUBLE MANTEAU avec chauffage indirect BREVET MAYORAL

Milliers de réservoirs en fonction!



38

Le plus grand rendement calorifique de tous les réservoirs d'eau chaude à chauffage indirect.

Il peut être installé horizontalement ou verticalement.

J. MAYORAL, ZOFINGUE

Première fabrique suisse de récipients, réservoirs, chaudières, tuyaux, etc., soudés à l'autogène, de tout genre et pour toutes pressions. Prix courant sur demande.

mann, architecte de la ville à Francfort s/M., et de M. Casimir, conseiller de gouvernement à Munich, sur les travaux hydrauliques dans leurs rapports avec la protection des monuments et le Heimatschutz; de M. Schumacher, inspecteur des bâtiments à Hambourg, sur la nouvelle loi hambourgeoise de conservation des monuments; du D^r Borne à Klein-Flottbeck, sur la pollution des eaux des lacs et des rivières. Pendant la réunion aura lieu une exposition des archives monumentales de Saxe, des visites d'édifices anciens et des excursions. Chacun est libre de prendre part au congrès. Les inscriptions doivent être adressées au comité du congrès, Dresde-A., Schiessgasse 24.

Dusseldorf. Concours de façades. Les corporations de la ville ont nommé l'an dernier un comité chargé de récompenser les meilleures façades de maisons construites à Dusseldorf. Pour encourager cette initiative destinée à améliorer l'aspect des rues, la municipalité avait offert des

prix variant entre 500 et 1000 mk. Depuis que le concours est ouvert, 760 projets ont été examinés et 400 ont été retenus. L'an dernier une somme de 5000 mk. a été consacrée au concours. La récompense est accordée aux propriétaires seuls pour tenir compte des sacrifices qu'ils se sont imposés pour embellir la ville. Les primes ne sont remises qu'aux constructions achevées et non aux plans et dessins. En avril 1912, on avait décerné 7 primes de 4400 mk. En juin 1913, quatre propriétaires avaient reçu des récompenses pour une somme de 2300 mk. Il serait à souhaiter que d'autres villes imitassent l'exemple de Dusseldorf.

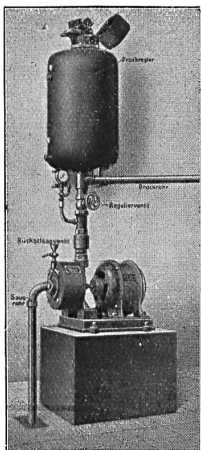
Sofia. Palais royal de Bulgarie. Le ministère bulgare des travaux publics annonce que par suite de la guerre des Balkans le délai pour livraison des projets de concours du palais royal et du palais de justice sont prolongés jusqu'au 17 novembre de cette année.

PARQUETERIE D'AIGLE (Fondée en 1855)

MILAN 1906 Diplôme d'honneur avec
Médaille d'or
MÉDAILLES D'OR:
— Yverdon 1894 :: Genève 1896 :: Vevey 1901 —

Représentée: à Lausanne par M. J. MERLE, Maupas, 13,
à Montreux par M. Alb. CHENEVAL, Rue du Théâtre,
à Genève par M. Claude MERLE, rue des Sources, 9. 111

Installation la plus avantageuse et la mieux combinée pour la Distribution de l'eau dans les bâtiments

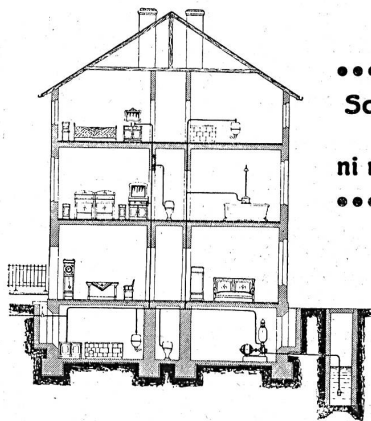


Pompe turbine.

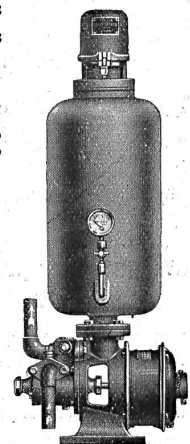
Sécurité absolue en cas d'incendie, l'eau pouvant être mise **immédiatement** sous pression!

Pompes à commande électrique pouvant débiter de **1,5** jusqu'à **7,5** m³ d'eau par heure, en la refoulant jusqu'à une hauteur de **40 m.** 1 m³ d'eau fraîche, toujours à la même température, pompée directement du puits revient, pour un courant électrique coûtant 0,20 cts. le K. W. heure,
:: à 6 centimes seulement ::

.....
Mise en marche et arrêt automatique.
.....



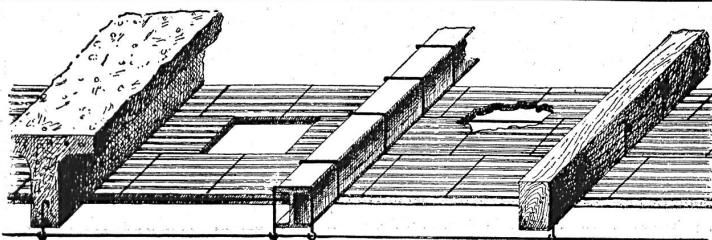
.....
Sans robinet de fermeture ni réservoir élevé.
.....



Pompe rotative.

.....
Offres avec dessins, gratuites et sans engagements.
.....

ALLGEMEINE ELEKTRICITÄTS-GESELLSCHAFT - BERLIN



— **Système Perret + 32 658** —
L'isolation, l'insonorité et l'absence des fentes sont les principaux avantages, de ce plafond-hourdis armé. 104

Agence pour la Suisse:
Lausanne — **R. FRASSON** — Lausanne

Avenarius
Carbolinum
la plus efficace
pour la conservation du bois
éprouvé depuis 35 ans

Martin Keller
63 ZURICH

Les annonces dans
notre journal ont
un succès certain



Fabrique de
chalets suisses
E. Mathey
Lausanne-Prilly
Inventeur du chalet
à doubles parois
système breveté 73

Pavillons, kiosques
et garages
Catalogue, photos,
devis sur demande

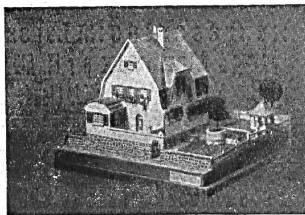
Adresse télégraphique:
Chalets suisses Lausanne
Téléphone 34.93

Nouveau! 99 **Nouveau!**
Lampe pour l'éclairage de bâtisses à
brûleur inextinctif (d'environ 300 bougies).
Brevet suisse :: D. R. P.

BERNHARD MARGRETH
LOCARNO :: ZURICH :: RHEINFELDEN
Nouveau! **Nouveau!**

COFFRES-FORTS

Chambres fortes,
sûres en cas de tremble-
ment de terre. Cases de
location. Portes blindées.
Cassettes à murer.
B. Schneider-Zurich.



Modèles en carton

d'un transport plus
aisé et meilleur mar-
ché qu'en gypse
sont exécutés par

H. LANGMACK
ATELIERS POUR MO-
DELES EN CARTON,
Engl. Viertelstr. 7, Zurich

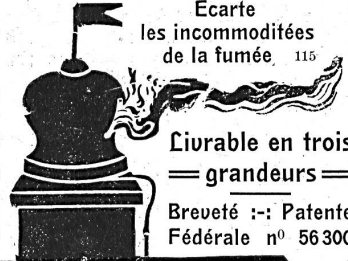
Références de pre-
mier ordre d'autorités
33 et de particuliers

Reproduction de plans et dessins

C. Michaud, Zurich VI
92 Weinbergstrasse 92
Procédé à sec Dorel frères, Paris.

Ne s'oxyde pas
Ne brûle pas
Est très durable

Se place sur les
cheminées vieilles
ou neuves, avec ou
sans paratonnerre



Ecarte
les incommodités
de la fumée. 115

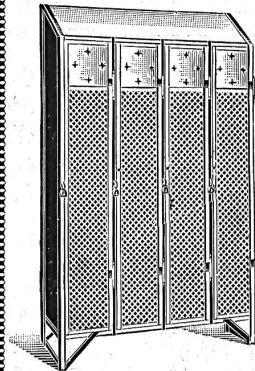
Livrable en trois
— grandeurs —

Breveté :: Patente
Fédérale n° 56300

„DOMINATOR“
der drehbare
Schornstein-Aufsatz

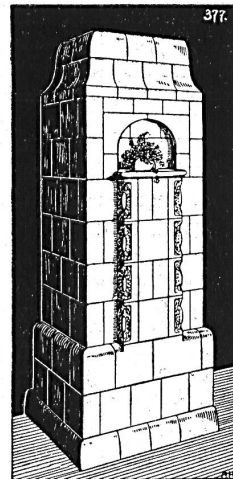
• au Ton •
Anfragen zur Vorführung an
ALB-MINOLETTI KRIENS
LUZERN

Kempf & Cie.
Merisau

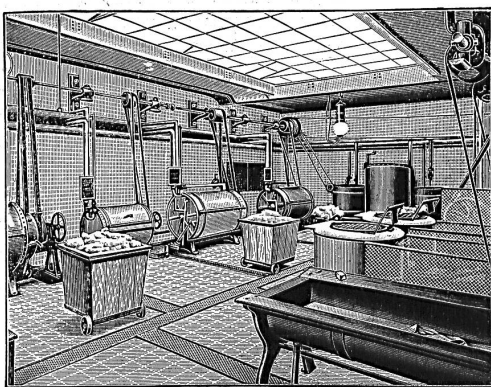


**Armoires
pour habits**
pour Fabriques, etc.

La plus ancienne maison de
cette branche. Convient à toutes
les entreprises. Prospectus à
disposition. Fabrication solide.
Prix réduits. 55



Poêles, Cheminées
Fontaines, Revêtements
Poêles portatifs 4
Fabrique de poêles
Wannemacher S. A., Bienne



FABRIQUE DE MACHINES POUR BLANCHISSERIES
Rumsch & Hammer à Forst-Lusace (Allemagne)

fournit depuis des dizaines d'années comme seule spécialité

Installations de Blanchisseries

pour hôtels, maisons de santé, hôpitaux, maisons bourgeoises etc.

Installations complètes avec ou sans chaudière peuvent être placées
aussi dans tous les étages.

Construction la plus perfectionnée.

Références: Elite-Hotel, Zürich — Kurhotel Esplanade, A.-G., Locarno — Grand Hôtel
Cecil, Lausanne — Hôtel de la Fleur, La Chaux-de-Fonds — Hotel Kronen-
hof, Pontresina — Mädchen-Asyl, St. Gallen — Städtisches Krankenhaus, Innsbruck —
Herberge zur Heimat, Basel — Heil- und Pflgeanstalt, Stetten i. R. Wtbg. — Spital-
anstalten, Überlingen am Bodensee — Städt. Krankenhaus, Villingen, Baden etc.

Nous recommandons de visiter notre exposition installée d'une manière bien remarquable
112 au stand n° 859, halle des machines II, de la I. B. A. Leipzig.

Représentants: GERSBACH & CIE à Zurich I, Sihlhofstr. No 9


TEPPICHHAUS MEYER-MÜLLER & C^o S. A.

ZÜRICH — BERNE, PLACE BUBENBERG 10 53

Linoléums **Tapis en tous genres** **Tapis d'Orient**
 Références et attestations à disposition :-: Echantillons :-: Représentants sur désir :-: Devis gratuits

Buanderies à force motrice :: Appareils de nettoyage par le vide

Ernst Oelhafen, Ingénieur, Zurich	JULES WÜRTH, LAUSANNE Cornélia 3	Louis Guertler Berne
Meilleures références :: Devis sur demande		



**ATELIER
DE
PEINTURE
DECORATIVE
ET
TRAVAUX D'ART**

MOSAÏQUE
FRESQUE...
SGRAFFITE
ENSEIGNES
ARTISTIQUES
PROJETS ET DEVIS
SUR COMMANDE

JEAN-WILLYGHAGEN
LAUSANNE
ATELIER MAUPAS-14

52



A. Paris & L. Berthod

: Ingénieurs : 70
LAUSANNE

Béton armé F. Brazzola

LINOLEUMS

Maison Denys & Rutschi
 6 Cours de Rive **GENÈVE** Cours de Rive 6

Installations d'Hôtels, Villas,
 :: Bâtiments publics etc. ::
 Personnel spécialement 19
 : formé pour la pose :
 Devis sur demande :: Téléphone n° 51

Schmidt & Schmidweber

Marbres et Granits
 Usines hydrauliques à Dietikon
 Bureaux à Zurich

Spécialités: Revêtements de façades en marbre
 et granit poli :: Travaux de déco-
 ration à l'intérieur, comme: vestibules, cabines à bain,
 toilettes, fontaines, cheminées, escaliers.
 Monuments funèbres. 100

Télégrammes: Marmorschmid :: Téléphone N° 653

Machine à écrire des 4 frères L. C. SMITH & BROS

BREVET GARDENER Ⓞ à billes Ⓞ BREVET GARDENER

ÉCRITURE
TOUJOURS
VISIBLE
◇◇
ROULEMENT
A BILLES
DES PRINCIPAUX
ORGANES
◇◇
RIGIDITÉ
IMMUABLE
DU CHARIOT
◇◇
RENVERSEMENT
AUTOMATIQUE
DU RUBAN
◇◇
PRESSE-PAPIERS
FLEXIBLES



DOIGTÉ EXTRA-
ORDINAIRE
LÉGER
◇◇
APPAREIL
TABULAIRE
FAISANT CORPS
◇◇
TOUCHE DE
RELACHEMENT
DES MAJUSCULES
◇◇
GUIDE-PAPIERS
COURANT
AUTOMATIQUE-
MENT
◇◇
TOUCHE DE
RAPPEL ARRIÈRE
DU CHARIOT

CLAVIER UNIVERSEL: ÉCRITURE EN DEUX COULEURS ◇ AMOVIBILITÉ 46
DU RUBAN POUR LES REPRODUCTIONS INSTANTANÉES AU DUPLICATEUR

La Machine L. C. SMITH & BROS est considérée comme un véritable chef-d'œuvre de Mécanique — la mieux finie — la plus esthétique

Il est dans votre intérêt de demander catalogue, descriptions et une démonstration gratuite à

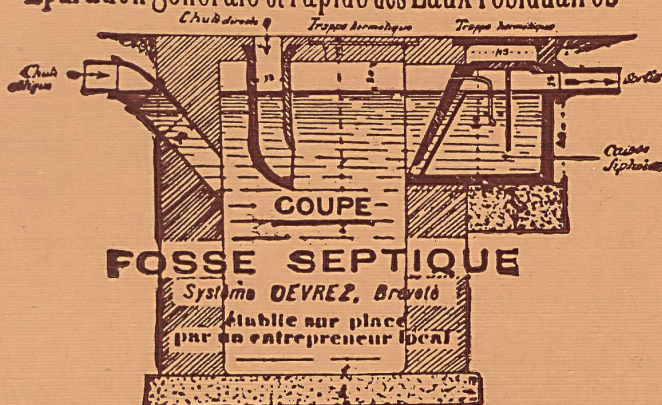
L'AGENCE GÉNÉRALE POUR LA SUISSE ROMANDE DE
LA NOUVELLE MACHINE A ÉCRIRE

L. C. SMITH & BROS à billes

14, Rue St-François LAUSANNE Rue St-François, 14

Nombreuses références de Firmes suisses à disposition

Epuration générale et rapide des Eaux résiduaires



par l'emploi des FOSSES SEPTIQUES DEVREZ transformant automatiquement en liquide toutes les matières fécales et organiques.

Nombreuses installations et références. Concessionnaire Général pour la Suisse

G. Wecker, Bureau Technique
d'Hygiène, Genève.

Concessionnaires pour le Canton de Neuchâtel:

V. Reutter fils, Neuchâtel
Reutter & Dubois, Le Locle

Etudes, Plans et Devis gratis 21

GEBRÜDER LINCKE ZÜRICH
PFERDE STALLUNGEN

58

32

ATELIERS POUR CONSTRUCTIONS D'ARTS EN MÉTAUX

CARDINAUX & NYFFELER BERN

Lustreries :: Bronzes
Travaux ciselés
Grillage métallique
Revêtements pour radiateurs

Beundenfeldstr. 32
Téléphone 4100

Max Schmidt & Cie, Lausanne

Fers I B Profils spéciaux

de Differdingen
LARGE PLAT, L, ZORÉS, CORNIÈRES

25

Pieterlen bei Biel E. Beck Perles près Bienne

Télégramme: PAPPBECK Téléphone

Fabrik für la Holzzement Isolerplatten, Dachpappen Isolierteppiche Kerkplatten und sämtliche Teer- und Asphaltfabrikate Deckpapiere roh und imprägniert, in nur bester Qualität, zu billigsten Preisen

Fabrique pour Carton bitumé Ciment ligneux Plaques d'Asphalte pour Isolations en tous genres Tapis d'Isolations Goudron minéral raffiné Trinidad épurée Tous les produits d'Asphalte et de Goudron

Th. Bertschinger fils
Entreprise générale de Construction
Zurich :: Lenzbourg

Subdivision: Carrières de pierres de taille
„Steinhof“, Othmarsingen, Argovie

Grès façonné (Molasse de marine) résiste aux fortes pressions et variations de température :: Grande capacité :: Exploitation mécanique 102

Référence: Giebelfassade „Peterhof“, Paradeplatz, Zurich

KIRSCH & FLECKNER

VITRAUX DE TOUS STYLES RICHES & SIMPLES

MÉDAILLE D'OR EXPOSITION UNIVERSELLE PARIS 1900

GLASMALEREI FRIBOURG, SUISSE

91



LEIPZIG 1913

EXPOSITION INTERNATIONALE DU BATIMENT
AVEC EXPOSITIONS SPÉCIALES

EXPOSITION UNIVERSELLE pour le bâtiment et l'habitation

MAI à FIN OCTOBRE

Adresser la correspondance sous: Exposition Internationale du bâtiment, Leipzig
Télégrammes: Bauausstellung Leipzig :: Téléphone: N° 20280-89 108

Christen & Tobler, Lugano

Etablissement pour la fabrication des
Carrelages en ciment et en mosaïque 98

Grand assortiment. Prix modérés. Echantillons et Album gratis.

LOUIS PERRIER, ENTREPRENEUR

APPLICATION DU BÉTON ARMÉ
AUX MAISONS D'HABITATION ::

34 GENEVE, RUE DU VUACHE N° 7

Usines alsaciennes d'Emulsions S.A.R.L.

Strasbourg (Alsace)

MATÉRIAUX D'ISOLATION

:: POUR CONSTRUCTIONS EN TOUS GENRES ::

EMULSION D'ASPHALTE „POROLITH“
:: pour crépis étanches et enduits imperméables ::

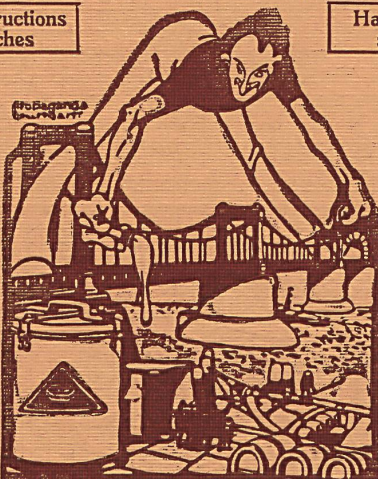
Plaques d'Asphalte élastiques „MAMMOUTH“
pour caves, fondations, terrasses, ponts, tunnels, etc.

:: COULEURS ANTI-ROUILLE „EWEOL“ 81 ::

Constructions
sèches

Habitations
saines

REPRÉSENTANTS:
Koch & Co., Matériaux de Construction, Bale,
Fr. Kahl, Ingénieur, Otikerstrasse 25, Zurich 6,
Pietro Ponzini, Matériaux de Construction, Locarno.



REPRÉSENTANTS:
Chappuis & Schochlin, Matériaux de Construction,
La Chaux-de-Fonds,
J. Rod, Carrelages et Revêtements, Lausanne,
Hb. Guepfe, Matériaux de Construction, Genève,
rue du Stand 53.

Plaques de liège imprégné Emika

Coefficient de conductibilité
0,040 à 0° Celsius.

Poids spécifique 0,193.

Emika est le matériel isolant le plus efficace de tous les produits fabriqués de liège cru naturel pour caves, glaciers, chambres frigorifiques etc.

Plaques de liège Original

sont employées pour l'isolation de parois, de plafonds, de planchers et de toits contre le froid et le son. 107

Tous exécutons des isolations par nos monteurs spécialistes.

Tous cherchons des vendeurs et des représentants pour toutes les places importantes.

**Mannheimer Isolierwerke
und Korksteinfabrik G.m.b.H.**
Mannheim - Rheinau (Allemagne)