

Zeitschrift: L'Architecture suisse : revue bi-mensuelle d'architecture, d'art, d'art appliqué et de construction
Herausgeber: Fédération des architectes suisses
Band: 2 (1913)
Heft: 18

Werbung

Nutzungsbedingungen

Die ETH-Bibliothek ist die Anbieterin der digitalisierten Zeitschriften. Sie besitzt keine Urheberrechte an den Zeitschriften und ist nicht verantwortlich für deren Inhalte. Die Rechte liegen in der Regel bei den Herausgebern beziehungsweise den externen Rechteinhabern. [Siehe Rechtliche Hinweise.](#)

Conditions d'utilisation

L'ETH Library est le fournisseur des revues numérisées. Elle ne détient aucun droit d'auteur sur les revues et n'est pas responsable de leur contenu. En règle générale, les droits sont détenus par les éditeurs ou les détenteurs de droits externes. [Voir Informations légales.](#)

Terms of use

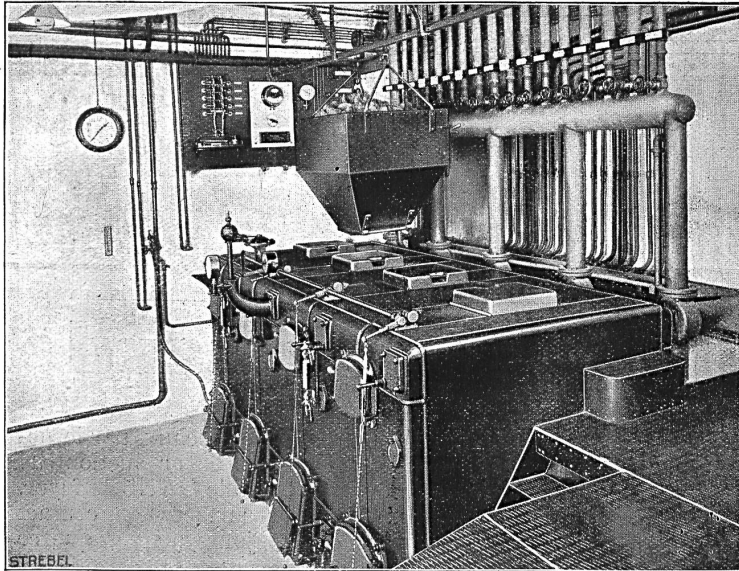
The ETH Library is the provider of the digitised journals. It does not own any copyrights to the journals and is not responsible for their content. The rights usually lie with the publishers or the external rights holders. [See Legal notice.](#)

Download PDF: 03.02.2025

ETH-Bibliothek Zürich, E-Periodica, <https://www.e-periodica.ch>

Chaudière Catena

Chaudière Catena de 74 m² surface de chauffe pour la maison „A l'Innovation“, Lausanne



à eau chaude et
à vapeur
à basse pression
jusqu'à 300 m²
et plus

Streibelwerk
Zurich I

40

SA FABRIQUES DE MEUBLES HORGEN-GLARIS A HORGEN



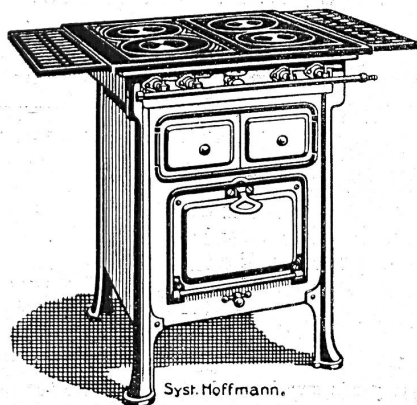
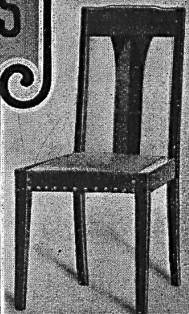
Seule fabrique suisse de meubles en bois courbé (chaises viennoises) et de meubles découpés à la scie

pour cafés, salles à manger, vestibules, restaurants, salles de concert, de théâtre et de cinématographes.

Fabrication élégante et soignée suivant dessin de l'architecte ou d'après les modèles de la maison.

Représentants partout.

Références de 1^{er} ordre.



Syst. Hoffmann.

Cuisines à gaz

Supérieures aux meilleures

AFFOLTER, CHRISTEN & C^o, S. A.

Gérant: Jean Loew

Succursale de Lausanne: 12, Avenue Ruchonnet

Echantillons et prospectus n° 620 p gratis et franco
A.-W. Andernach, Beuel-sur-Rhin, par Cologne

Toitures idéales
par le „STRAPAZOID“
Aspect similaire au cuir et au caoutchouc

9. Demandez le prospectus n° 620 a
A.-W. Andernach, Beuel-sur-Rhin, par Cologne

Isolateurs contre l'humidité
Employez les plaques imperméables
„KOSMOS“ à circulation d'air

en 1914 et 1915. — Cet édifice est un nouvel exemple de la prédilection des Américains pour les bâtiments cruciformes. — Il n'a pas été construit comme les autres en marbre; l'extérieur est en granit blanc de Vermont, qui a été livré par la Woodbury Granite Codbury. A l'in-

térieur on a employé des pierres très diverses: des granits, des marbres, etc. de couleurs variées. Tous les travaux, à l'exception de ceux qui concernent le finissage intérieur de l'aile nord, ont été déjà adjugés; les contrats passés jusqu'ici s'élèvent à plus de 25 millions. On a

PLANOLIN pour niveler les planchers avant la pose du LINOLEUM

Employé avec eau sans liquide spécial, le Planolin durcit et sèche de suite.

118

Prospectus sur demande.

CH. H. PFISTER & Cie., BÂLE

Henri Brändli

HORGEN

Isolations

Asphaltages en tous genres pour Travaux publics

Bâtiments

Chemins de fer

Chaussées, Dessiccation, Eau souterrain d'effort, etc.

Parquet sur Asphalte

Meilleures références

Télégr.: Henri Brändli



Carrelage de bois mis en Asphalte

Futre et tapis isolant

Asphalte isolant

Service soigné

Téléphone No. 38 66

Fabrique de carton bitumé, ciment ligneux

SPÉCIALITÉ: Plaques isolatrices asphaltées en toutes épaisseurs et de tous genres pour couvertures imperméables de ponts, tunnels, passages, chapes de voûte, soubassements, etc.



Parquets depuis le dessin le plus simple jusqu'au plus compliqué.

Parqueterie et Fabrique de Chalets **INTERLAKEN**

Fondée en 1850

Construction de Chalets.

Maisons d'habitation, Fermes, Villas etc.

Menuiserie et travaux décoratifs sur bois.

Fabrication de meubles.

Exportation dans tous les pays.

Prenez garde

On offre le chauffage des locaux par le potager au moyen de surfaces de production EN CONTACT avec le combustible DANS le foyer.

La conductibilité des surfaces en contact exige une combustion toujours active, que ce soit nécessaire ou pas.

De là une DÉPENSE excessive, une VAPO-RISATION d'eau en pure PERTE, un réglage IMPOSSIBLE.

SEUL, le (un pour tous) nouveau système **POUILLE**, breveté et incopiable, fournit la chaleur SANS CONTACT; il permet SEUL la division des services de cuisine et de chauffage et SEUL il proportionne la dépense aux besoins.

Il ne faut donc pas confondre un système éminemment pratique avec des applications propres à détourner de toute idée de CHAUFFAGE par le FOURNEAU de CUISINE.

RENSEIGNEZ-VOUS! Demandez la brochure explicative gratuite aux

Ateliers de Versoix

Téléphone 13462

Voir ce journal n° 13 du 31 juillet!

Chauffages centraux, cuisines, bains, etc.

Armature de planches d'échafaudages

Brevet 57213 remplace le plus avantageusement les bandes de fer pour les ligatures d'échafaudages.

S'emploie encore comme:

1. Armature d'échafaudages;
2. Armature de planches en sapin et bois dur; 109
3. Armature de poutres et traverses de chemin de fer.

Se recommande:

Catalogue gratis sur demande.
Gerüstbretterarmierungs-Vertrieb, Frenkendorf
Téléphone 167 près Bâle Téléphone 167

Représentant pour la Suisse romande:
Martin frères, Genève.

dépensé jusqu'ici près de 20 millions pour la construction de l'édifice et pour l'installation des appareils de chauffage qui se trouvent dans un bâtiment spécial, à trois-quarts de kilomètre de distance. La commission de construction est autorisée à commander chaque année pour cinq millions

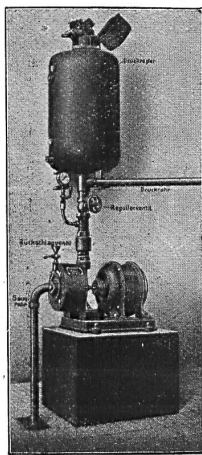
de travaux. La décoration intérieure et extérieure a été confiée aux sculpteurs les plus en renom; elle représentera à elle seule une petite fortune. Les tableaux qui orneront les salles principales ont été commandés à des peintres célèbres dans le monde entier; ils coûteront 250,000 francs. La

PARQUETERIE D'AIGLE (Fondée en 1855)

MILAN 1906 Diplôme d'honneur avec Médaille d'or
 MÉDAILLES D'OR:
 — Yverdon 1894 :: Genève 1896 :: Vevey 1901 —

Représentée: à Lausanne par M. J. MERLE, Maupas, 13,
 à Montreux par M. Alb. CHENEVAL, Rue du Théâtre,
 à Genève par M. Claude MERLE, rue des Sources, 9.

Installation la plus avantageuse et la mieux combinée pour la Distribution de l'eau dans les bâtiments



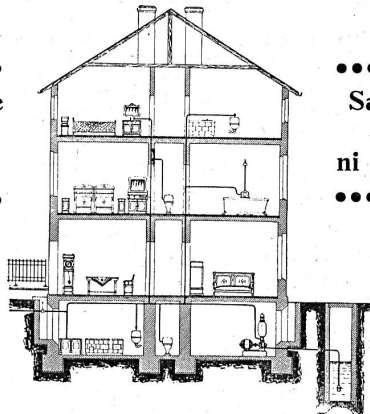
Pompe turbine.

Sécurité absolue en cas d'incendie, l'eau pouvant être mise **immédiatement** sous pression!

Pompes à commande électrique pouvant débiter de **1,5** jusqu'à **7,5** m³ d'eau par heure, en la refoulant jusqu'à une hauteur de **40 m.** 1 m³ d'eau fraîche, toujours à la même température, pompée directement du puits revient, pour un courant électrique coûtant 0,20 cts. le K.W. heure,

:: à 6 centimes seulement ::

.....
Mise en marche et arrêt automatique



.....
Sans robinet de fermeture ni réservoir élevé



Pompe rotative.

.....
 Offres avec dessins, gratuites et sans engagements.

ALLGEMEINE ELEKTRICITÄTS-GESELLSCHAFT · BERLIN

PORTES BLINDÉES

infusibles et de fabrication garantie contre les effractions. Nouveau système construit par

WIEDEMAR, BERNE.

Fabrique spéciale de coffres-forts.

Bureaux et Magasins: **Rue d'Aarberg, 42.**

Maison fondée en 1862.

W. BAUMANN HORGEN SUISSE

Maison fondée en 1860

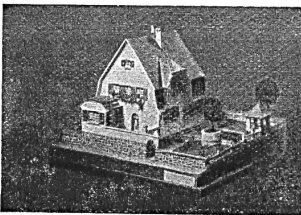
Représentant: M. E. GABUS, Rue du Rhône 42, Genève



Volets à rouleaux, Stores à lames prismatiques, Volets à panneaux, Paravents

Ane Mre CANSON & MONTGOLFIER, ANNONAY (Ardèche)

Carnet dessin à feuilles mobiles pour architectes et conducteurs de travaux; Papiers spéciaux pour machine à écrire; Buvards; Papiers pour aquarelle.
Papiers à dessin pour architectes; 148 Sur demande envoi d'échantillons et tarifs



Modèles en carton
d'un transport plus aisé et meilleur marché qu'en gypse sont exécutés par
H. LANGMACK
ATELIERS POUR MO-
DÈLES EN CARTON
Engl. Viertelstr. 7, Zurich
Références de pre-
mier ordre d'autorités
83 et de particuliers

Ne s'oxyde pas
Ne brûle pas
Est très durable
Se place sur les cheminées vieilles ou neuves, avec ou sans paratonnerre



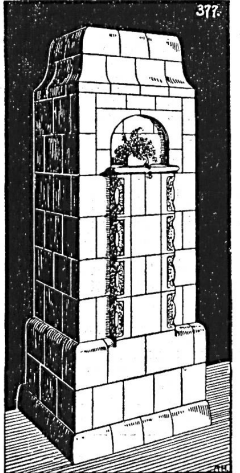
„DOMINATOR“
der drehbare
Schornstein-Aufsatz
- aus Ton -
Anfragen zur Vorführung an
ALB-MINOLETTI **KRIENS LUZERN**

Ecarte les incommodités de la fumée 115
Livable en trois grandeurs
Breveté :-: Patente Fédérale n° 56 300



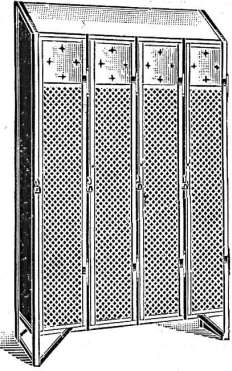
Fabrique de chalets suisses
E. Mathey
Lausanne-Prilly
Inventeur du chalet à doubles parois système breveté 78
Pavillons, kiosques et garages
Catalogue, photos, devis sur demande
Adresse télégraphique:
Chalets suisses Lausanne
Téléphone 34.93

COFFRES-FORTS
Chambres fortes, sûres en cas de tremblement de terre. Cases de location. Portes blindées. Cassettes à murer. 140
B. Schneider-Zurich.
+ „UNION“ Fabrique de coffres-forts.



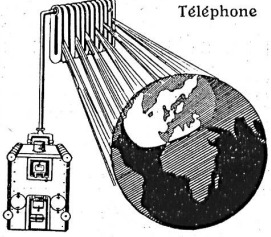
Poêles, Cheminées
Fontaines, Revêtements
Poêles portatifs 4
Fabrique de poêles
Wannemacher S. A., Bienne

Kempf & Cie.
Herisau



Armoires pour habits
pour Fabriques, etc.
La plus ancienne maison de cette branche. Convient à toutes les entreprises. Prospectus à disposition. Fabrication solide. Prix réduits. 55

E. PRÉBANDIER & FILS
Chauffage central
Téléphone



Cuisine, Bains
Devis et Projets gratuit 146
Neuchâtel, Lausanne, Genève

Buanderie à force motrice :: Appareils de nettoyage par le vide

— — — — —

Ernst Oelhafen, Ingénieur Zurich, Rütistrasse 8	Meilleures références :: Devis sur demande	Louis Guertler Berne, Florastrasse 20
--	--	--

67

salle de réception du gouverneur est faite à l'imitation de celle du palais des Doges de Venise; les tableaux qui ornent cette pièce sont l'œuvre de John Ballin; ils ont été payés 120,000 francs. Les peintures de la chambre du tribunal suprême avaient été commandées à Frank D. Millet,

auquel on avait promis des honoraires de 120,000 francs. Comme l'artiste a péri dans l'accident du Titanic, les architectes de la commission devront avoir recours à une autre personnalité artistique.

Fabrique de chauffages centraux

Bienne :: **KREBS & BOUCHÉ** :: Bienne
Installations sanitaires :: Bureau technique

95



**ATELIER
DE
PEINTURE
DECORATIVE
ET
TRAVAUX D'ART**

MOSAÏQUE
FRESQUE
SGRAFFITE
ENSEIGNES
ARTISTIQUES
PROJETS ET DEVIS
SUR COMMANDE

JEAN-WILIGHAGEN
LAUSANNE
ATELIER MAUPAS-14

52



A. Paris & L. Berthod

: Ingénieurs :
LAUSANNE

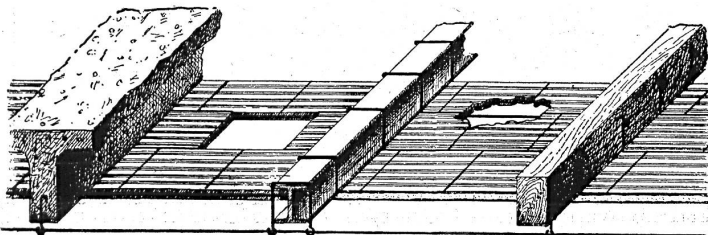
70

Béton armé F. Brazzola

Céramiques et Revêtements Diplômes et Médailles aux Expositions: Zurich 1883, Genève 1889-1896
PATRIZIO & PELLARIN :: GENÈVE
RUE DU NANT 37 :: MAISON FONDÉE EN 1877 :: TÉLÉPHONE 49-31
Mosaïques en Marbre pour dallages de tous Styles — Mosaïques artistiques en Émaux et Or de Venise pour décoration de murs, plafonds et enseignes 28

Nouveau! ⁹⁹ **Nouveau!**
Lampe pour l'éclairage de bâtisses à brûleur inextinctif (d'environ 300 bougies).
— Brevet suisse :: D. R. P. —
BERNHARD MARGRETH
LOCARNO :: ZÜRICH :: RHEINFELDEN
Nouveau! **Nouveau!**

Reproduction de plans et dessins
C. Michaud, Zurich VI
92 Weinbergstrasse 92
Procédé à sec Dorel frères, Paris.



— **Système Perret + 32 658** —
L'isolation, l'insonorité et l'absence des fentes sont les principaux avantages, de ce plafond-hourdis armé. 104

Agence pour la Suisse:
Lausanne □ **R. FRASSON** □ **Lausanne**

Machine à écrire des 4 frères L. C. SMITH & BROS

BREVET GARDENER ☉ à billes ☉ BREVET GARDENER

ÉCRITURE
TOUJOURS
VISIBLE
◇◇
ROULEMENT
A BILLES
DES PRINCIPAUX
ORGANES
◇◇
RIGIDITÉ
IMMUABLE
DU CHARIOT
◇◇
RENVERSEMENT
AUTOMATIQUE
DU RUBAN
◇◇
PRESSE-PAPIERS
FLEXIBLES



DOIGTÉ EXTRA-
ORDINAIRE
LÉGER
◇◇
APPAREIL
TABULAIRE
FAISANT CORPS
◇◇
TOUCHE DE
RELACHEMENT
DES MAJUSCULES
◇◇
GUIDE-PAPIERS
COURANT
AUTOMATIQUE-
MENT
◇◇
TOUCHE DE
RAPPEL ARRIÈRE
DU CHARIOT

CLAVIER UNIVERSEL: ÉCRITURE EN DEUX COULEURS ◇ AMOVIBILITÉ 46
DU RUBAN POUR LES REPRODUCTIONS INSTANTANÉES AU DUPLICATEUR

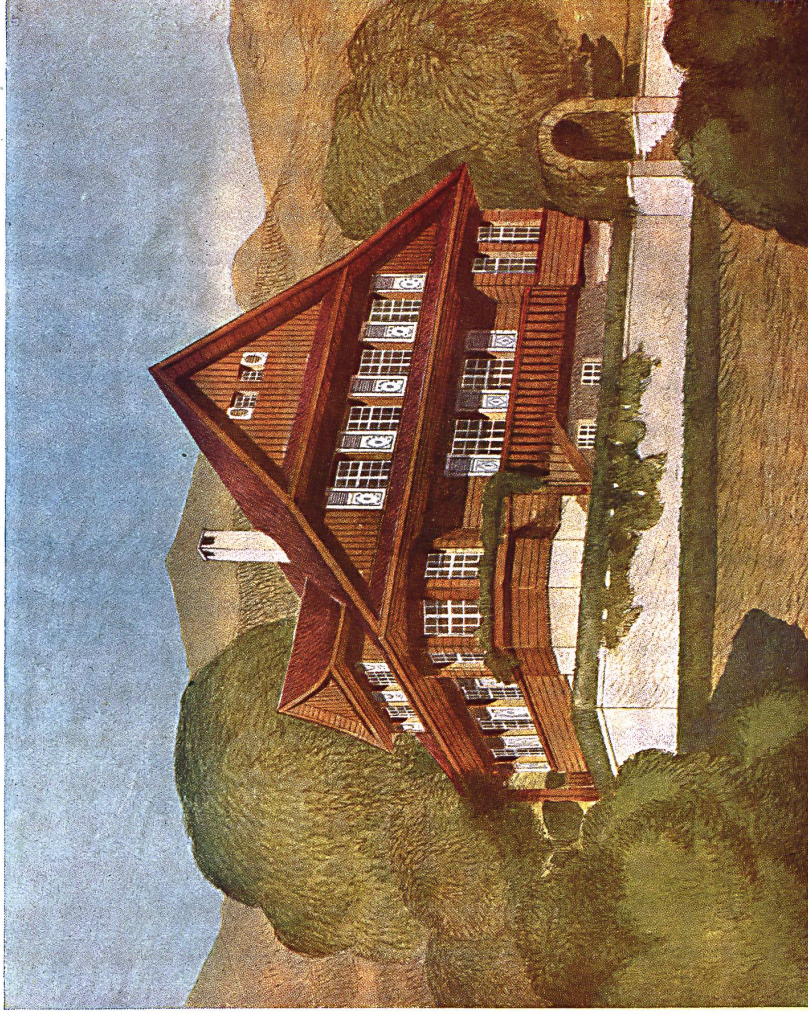
La Machine L. C. SMITH & BROS est considérée comme un véritable chef-d'œuvre de Mécanique — la mieux finie — la plus esthétique

Il est dans votre intérêt de demander catalogue, descriptions et une démonstration gratuite à
L'AGENCE GÉNÉRALE POUR LA SUISSE ROMANDE DE
LA NOUVELLE MACHINE A ÉCRIRE

L. C. SMITH & BROS à billes

14, Rue St-François LAUSANNE Rue St-François, 14

Nombreuses références de Firmes suisses à disposition

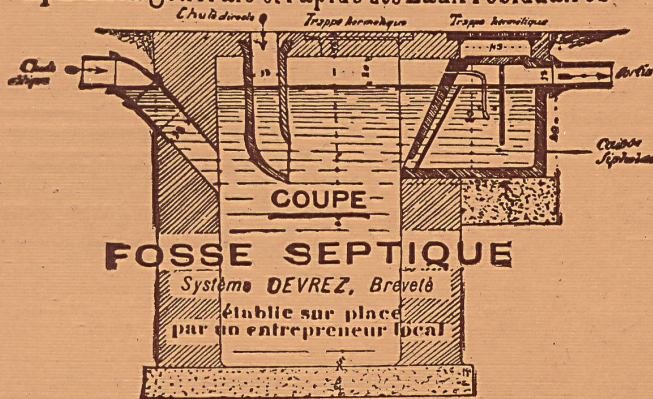


Villa Bachmann, Meggen
(Lac de Lucerne) ::

Imprimerie Haller S. A., Berne

Mœri et Krebs, architectes
B. S. A., Lucerne ::

Epuration générale et rapide des Eaux résiduaires



par l'emploi des FOSSES SEPTIQUES DEVREZ transformant automatiquement en liquide toutes les matières fécales et organiques.

Nombreuses installations et références.
Concessionnaire Général pour la Suisse
G. Wecker, Bureau Technique
d'Hygiène, Genève.

Concessionnaires pour le Canton de Neuchâtel:

V. Reutter fils, Neuchâtel
Reutter & Dubois, Le Locle

Etudes, Plans et Devis gratis 21

**GEBRÜDER
LINCKE
ZÜRICH**

**PFERDE
STALLUNGEN**

58

32

**ATELIERS POUR
CONSTRUCTIONS
D'ARTS
EN MÉTAUX**

♦♦
Lustreries :: Bronzes
Travaux ciselés
Grillage métallique
Revêtements
pour radiateurs
♦♦

Beundenfeldstr. 32
Téléphone 4100

Max Schmidt & Cie, Lausanne

**Fers
I B**

**Profils
spéciaux**

de Differdingen
LARGE PLAT, I, ZORÉS, CORNIÈRES

25

Pieterlen bei Biel E. Beck Perles près Bienne

Télégramme : PAPPBECK Téléphone

Fabrik für
la Holzzement
Isolierplatten, Dachpappen
Isolierteppiche
Korkplatten
und sämtliche
Teer- und Asphaltfabrikate
Deckpapiere
roh und imprägniert, in nur
bester Qualität, zu billig-
sten Preisen

Fabrique pour
Carton bitumé
Ciment ligneux
Plaques d'Asphalte
pour Isolations en tous
genres
Tapis d'isolations
Goudron minéral raffiné
Trinidad épurée
Tous les produits d'As-
phalte et de Goudron

91

Th. Bertschinger fils
Entreprise générale de Construction
Zurich :: Lenzbourg

Subdivision: Carrières de pierres de taille
„Steinhof“, Othmarsingen, Argovie

Grès façonné (Molasse de marine) résiste aux fortes
pressions et variations de température :: Grande
capacité :: Exploitation mécanique 102

Référence: Giebelfassade „Peterhof“, Paradeplatz, Zurich

KIRSCH & FLECKNER

VITRAUX
DE
TOUS
STYLES

RICHES
&
SIMPLES

...
**GLASMALEREI
FRIBOURG, SUISSE**

MÉDAILLE
D'OR
*
EXPOSITION
UNIVERSELLE
PARIS
1900
...

TEPPICHHAUS MEYER-MÜLLER & C^o S. A.

ZURICH — BERNE, PLACE BUBENBERG 10

53

Linoléums  Tapis en tous genres  Tapis d'Orient

Références et attestations à disposition :-: Echantillons :-: Représentants sur désir :-: Devis gratuits

Conté à Paris, inventeur des crayons

Fondée en 1794

Demandez dans toutes les bonnes maisons de papeterie les crayons Graphite supérieur Alaska de Conté, les meilleurs pour Architectes, en 15 graduations, fr. —.35 la pièce, fr. 4. — la douzaine.

Ses crayons de couleurs en 60 nuances différentes. Ses portemines Graphite supérieur Alaska, 15 degrés.

Les gommes Bichette Conté pour le crayon sont particulièrement recommandées. Se font en 7 tailles, blanches, roses, jaspées, vertes, de fr. —.15 à fr. 1.50 la pièce. 150

Spécialité de crayons à DESSIN ONCTUEUX CONTÉ en pierre noire mate de BBB à HH. — 6 graduations. Cèdre vernis fr. —.25, cèdre non vernis fr. —.20 la pièce.

Schmidt & Schmidweber

Marbres et Granits

Usines hydrauliques à Dietikon
Bureaux à Zurich

Spécialités: Revêtements de façades en marbre et granit poli :: Travaux de décoration à l'intérieur, comme: vestibules, cabines à bain, toilettes, fontaines, cheminées, escaliers. Monuments funèbres. 100

Télégrammes: Marmorschmid :: Téléphone N^o 853

Architectes et Entrepreneurs.

Escaliers en bois et ballustrades modernes fabrique comme spécialités

Auguste Dunkel, constructeur

Wädenswil (Ct. de Zurich) 54

Force motrice électrique Références de premier ordre

LOUIS PERRIER, ENTREPRENEUR

APPLICATION DU BÉTON ARMÉ
AUX MAISONS D'HABITATION ::

34 GENÈVE, RUE DU VUACHE N^o 7

Usines alsaciennes d'Emulsions S.A.R.L.

Strasbourg (Alsace)

MATÉRIAUX D'ISOLATION

:: POUR CONSTRUCTIONS EN TOUS GENRES ::

EMULSION D'ASPHALTE „POROLITH“

:: pour crépis étanches et enduits imperméables ::

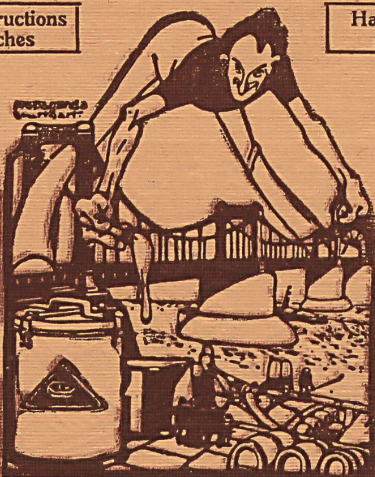
Plaques d'Asphalte élastiques „MAMMOUTH“
pour caves, fondations, terrasses, ponts, tunnels, etc.

:: COULEURS ANTI-ROUILLE „EWEOL“ 81 ::

Constructions
sèches

Habitations
saines

REPRÉSENTANTS:
Koch & Co., Métriaux de Construction, Bâle.
Fr. Kahl, Ingénieur, Othikerstrasse 25, Zurich 6.
Pino Porcini, Métriaux de Construction, Locarno.



REPRÉSENTANTS:
Chappuis & Schöchlin, Métriaux de Construction,
La Chaux-de-Fonds.
I. Rod, Carrières et Revêtements, Lancy.
Rih. Guelpy, Métriaux de Construction, Genève,
rue du Stand 53.

Plaques de liège imprégné Emika

Coefficient de conductibilité
0,040 à 0° Celsius.

Poids spécifique 0,193.

Emika est le matériel isolant le plus efficace de tous les produits fabriqués de liège cru naturel pour caves, glaciers, chambres frigorifiques etc.

Plaques de liège Original

sont employées pour l'isolation de parois, de plafonds, de planchers et de toits contre le froid et le son. 107

Nous exécutons des isolations par nos monteurs spécialistes.

Nous cherchons des vendeurs et des représentants pour toutes les places importantes.

**Mannheimer Isolierwerke
und Korksteinfabrik G.m.b.H.**

Mannheim - Rheinau (Allemagne)