

**Zeitschrift:** L'Architecture suisse : revue bi-mensuelle d'architecture, d'art, d'art appliqué et de construction  
**Herausgeber:** Fédération des architectes suisses  
**Band:** 3 (1914)  
**Heft:** 2

## Titelseiten

### Nutzungsbedingungen

Die ETH-Bibliothek ist die Anbieterin der digitalisierten Zeitschriften. Sie besitzt keine Urheberrechte an den Zeitschriften und ist nicht verantwortlich für deren Inhalte. Die Rechte liegen in der Regel bei den Herausgebern beziehungsweise den externen Rechteinhabern. [Siehe Rechtliche Hinweise.](#)

### Conditions d'utilisation

L'ETH Library est le fournisseur des revues numérisées. Elle ne détient aucun droit d'auteur sur les revues et n'est pas responsable de leur contenu. En règle générale, les droits sont détenus par les éditeurs ou les détenteurs de droits externes. [Voir Informations légales.](#)

### Terms of use

The ETH Library is the provider of the digitised journals. It does not own any copyrights to the journals and is not responsible for their content. The rights usually lie with the publishers or the external rights holders. [See Legal notice.](#)

**Download PDF:** 18.03.2025

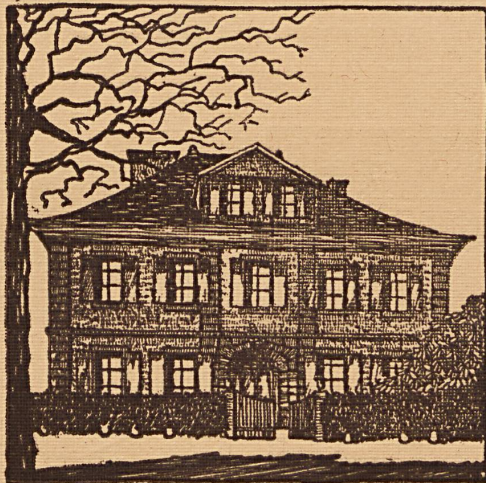
**ETH-Bibliothek Zürich, E-Periodica, <https://www.e-periodica.ch>**



Per A 4410

# L'ARCHITECTURE SVISSE

REVUE BI-MENSUELLE  
D'ARCHITECTURE, D'ART, D'ART  
APPLIQUÉ ET DE CONSTRUCTION



No. 2 — 1914

LAUSANNE, 8, RUE DE BOURG



„Mat-à-l'eau“

# Mat-à-lo

Peinture sanitaire pour façades et intérieurs employée à l'eau  
 absolument lavable  
 Sa teinte peut être modifiée en ajoutant à la pâte non délayée



jusqu'à 10% d'une autre couleur broyée à l'huile ou à l'eau.  
 Un Kilo délayé avec 25% d'eau froide ou chaude, couvre environ 12 mètres carrés.

## Standard

Usine de Vernis et Couleurs  
 Altstetten - Zürich.

69

≡ Buanderies à force motrice :: Appareils de nettoyage par le vide ≡

Ernst Oelhafen, Ingénieur  
Zurich, Rütistrasse 8

67


Mellieures références :: Devis sur demande

Louis Guertler  
Berne, Florastrasse 20

**W. BAUMANN HORGEN SUISSE**

Maison fondée en 1860

Représentant: M. E. GARUS, Rue du Rhône 42, Genève



Volets à rouleaux. Stores à lames prismatiques  
 Volets à panneaux. Paravents

154

Aciers pour béton armé de 5 à 40 mm en barres jusqu'à 15 mètres



LAUSANNE

62

# Stalfit

Revêtement pour murs, breveté

ÉLÉGANTE, LAVABLE, IMPERMÉABLE, DÉSINFECTABLE  
 SANS SOLUTION DE CONTINUITÉ, ADHÉRENCE ABSOLUE  
 RÉSISTANCE COMPLÈTE À L'ACTION DE LA LUMIÈRE  
 S'APPLIQUE DIRECTEMENT & SANS COLLE SUR LE MUR PLÂTRÉ

101 Représentants exclusifs pour la Suisse française:  
 BÜHLER & STUDER, ARCHITECTES, BERNE

## EL. P'ARLI & C<sup>ie</sup>

BIENNE - LAUSANNE  
 Avenue de la gare 33

Chauffages centraux 56  
 Ventilation  
 Installations sanitaires

Références de 1<sup>er</sup> ordre :: Garantie