

**Zeitschrift:** L'Architecture suisse : revue bi-mensuelle d'architecture, d'art, d'art appliqué et de construction  
**Herausgeber:** Fédération des architectes suisses  
**Band:** 3 (1914)  
**Heft:** 2

## **Inhaltsverzeichnis**

### **Nutzungsbedingungen**

Die ETH-Bibliothek ist die Anbieterin der digitalisierten Zeitschriften. Sie besitzt keine Urheberrechte an den Zeitschriften und ist nicht verantwortlich für deren Inhalte. Die Rechte liegen in der Regel bei den Herausgebern beziehungsweise den externen Rechteinhabern. [Siehe Rechtliche Hinweise.](#)

### **Conditions d'utilisation**

L'ETH Library est le fournisseur des revues numérisées. Elle ne détient aucun droit d'auteur sur les revues et n'est pas responsable de leur contenu. En règle générale, les droits sont détenus par les éditeurs ou les détenteurs de droits externes. [Voir Informations légales.](#)

### **Terms of use**

The ETH Library is the provider of the digitised journals. It does not own any copyrights to the journals and is not responsible for their content. The rights usually lie with the publishers or the external rights holders. [See Legal notice.](#)

**Download PDF:** 18.03.2025

**ETH-Bibliothek Zürich, E-Periodica, <https://www.e-periodica.ch>**

SOMMAIRE DU N° 2 1914.

Demeures seigneuriales bernoises 29  
 A propos des églises de A. Gaudy 44  
 Le béton armé dans la construction  
 d'immeubles industriels . . . . . 46  
 Chronique suisse . . . . . 49  
 Concours . . . . . 49

Annonces  
 Sommaire . . . . . I

Bureau de placement . . . . . III  
 Nouvelles de l'étranger VI, VII, VIII,  
 IX, X

Illustrations  
 Le château de Hindelbank près  
 Berne . . . . . 30-34  
 La propriété Dubois près Kirch-  
 berg (Berne) . . . . . 35-38  
 Les travaux de Adolphe Gaudy  
 à Rorschach, architecte . . 39-47

Maison en renaissance près de la  
 cathédrale de Berne; ancienne  
 maison à Fribourg; vue de Schar-  
 rans (Grisons); Maison à Sent  
 (Grisons) . . . . . 48

Le béton armé dans la construction  
 d'immeubles industriels; ingénieur  
 G.-L. Meyer à Lausanne . . 50-52

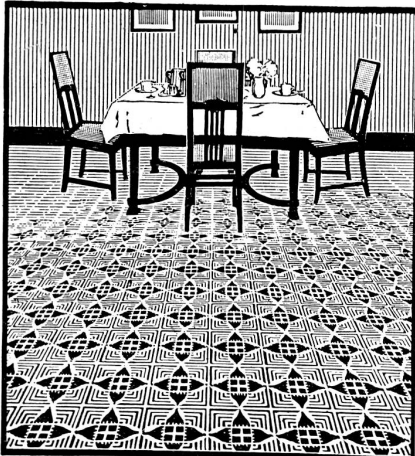
S.A. Arsag  
 Fabrique d'Ascenseurs  
 de Seebach  
 Seebach-Zürich

# Arsag Lifts

Représentant: E. BERNHEIM-VÖGELI, 1005 Bureau technique, BERNE

Ascenseurs  
 et monte charges  
 de tous les  
 systèmes

## USINES BREMOISES DE LINOLÉUM DELMENHORST MARQUE "LA CLEF"



FABRICATION SUPÉRIEURE  
 LINOLÉUM INCRUSTÉ, GRANITÉ  
 UNI, JASPÉ, MOIRÉ, LIÈGE  
 TENTURES MURALES: LINCRUSTA  
 MURALIN BREVETÉ



CONCESSIONNAIRES:  
**F. GENOUD & C<sup>IE</sup>**  
 BERNE LAUSANNE INTERLAKEN

**DESSINS ARTISTIQUES**

## Société suisse d'ameublements & mobilier complet

(anc. Maisons HEER-CRAMER & F. WANNER réunies)

LAUSANNE: 6, Avenue du Théâtre :: MONTREUX: 11, Avenue des Alpes  
 Ébénisterie, tapisserie, décoration :: Meubles et menuiserie d'art fabriqués dans nos propres ateliers



## BURGER-KEHL & C<sup>o</sup>

Vêtements modernes pour  
Messieurs, Jeunes gens et Garçonnetts



Demandez Catalogue illustré N° 21

74

Bâle  
Berne  
Genève  
Lausanne  
Lucerne  
Neuchâtel  
St-Gall  
Winterthour  
Zurich I

# Ascenseurs Stigler

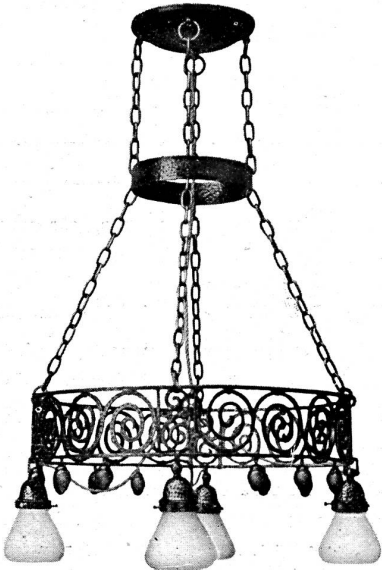
**et Montecharges**

178

**E. GAILLARD, ing.**  
**LAUSANNE**  
Tél. 130

# Cardinaux & Nyffeler, Berne

Ateliers pour constructions d'art en métaux



**Lustreries:**  
en bronze, laiton,  
fer martelé et forgé.

—

Travaux ciselés et repoussés.

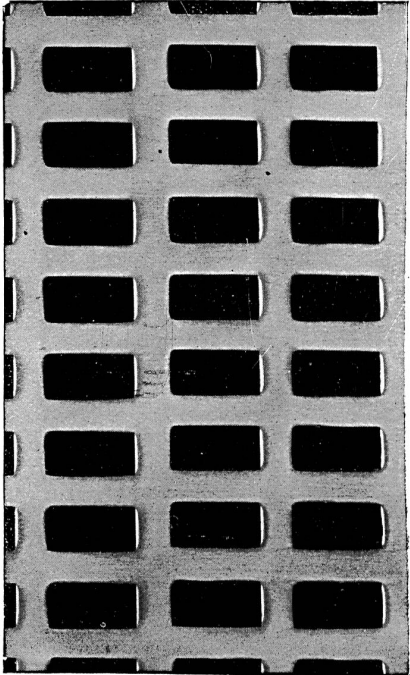
—

**Plaques perforées.**

**Revêtements**  
pour radiateurs etc.

—

Demandez catalogue général.



**BUREAU DE PLACEMENT  
DE L'ARCHITECTURE SUISSE**

	N°	Désignation de l'emploi	Localité	Date d'entrée
<b>Demandes d'emploi :</b>	25	Technicien ou conducteur de travaux	Suisse centrale	de suite
	26	Architecte	Berne ou Zurich	de suite
	27	Technicien	Suisse orientale	de suite
	28	Dessinateur ou technicien	Suisse centrale	de suite
	29	Cond. de travaux, technicien ou dessinateur	Zurich	de suite
	30	Technicien ou dessinateur	Suisse	de suite
	31	Technicien ou conducteur de travaux	Suisse française	1 <sup>er</sup> mars

# Les POITRINAIRES

obtiennent la guérison la plus complète en employant le Remède Natura de Hans Hodel à Sissach. Celui-ci a fait ses preuves depuis longtemps et a guéri radicalement des milliers de personnes. 1798 lettres de remerciements et d'approbation me sont parvenues dans le courant de l'année dernière, justifiant ainsi l'efficacité de ce remède.

**Lisez plutôt l'attestation suivante :**

(Traduction)

„Au mois de décembre 1910, je tombais malade d'un violent catarrhe pulmonaire; ma situation s'aggravait de jour en jour de sorte que je dus bientôt, suivant l'ordre du médecin, me rendre dans un sanatorium. Malheureusement, la guérison désirée n'eut pas de grands succès et peu après une pleurésie s'empara de moi. Je me vis donc dans l'obligation de retourner à la maison pour me soigner. — Au bout de deux mois survint une seconde pleurésie avec laquelle mon état empira. Après un certain temps, je fus cependant mieux, si bien même que je crus pouvoir reprendre mon travail. Malheureusement ce fut de courte durée et bientôt la fièvre me reprit; il s'en suivit une troisième pleurésie. Ma situation s'aggrava à tel point que chaque jour je déclinai davantage et bientôt tout espoir de guérison était jugé inutile. Mon médecin même me considérait comme perdu. — C'est à ce moment là que votre brochure du remède Natura me tomba sous les yeux et, sans espoir aucun, j'essayai encore votre remède. A mon grand étonnement, les succès furent rapides et déjà après l'emploi de la première des quatre bouteilles, je pouvais quitter le lit. Je fis venir d'autres flacons et bientôt mes forces réapparurent peu à peu. Après avoir fait usage de 16 bouteilles, j'étais complètement rétabli et je pouvais reprendre mon travail; ma guérison, je la devais donc entièrement au remède Natura. — Je le recommande donc chaleureusement à tous les poitrinaires. Je suis également disposé à confirmer verbalement mon succès.

Zurich, le 27 décembre 1912.

*Tous les certificats originaux sont déposés chez le soussigné et à la disposition du public.*

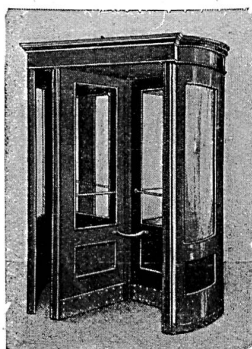
Le flacon est en vente, chez le soussigné, au prix de fr. 3. —; les quatre bouteilles fr. 10.—. On peut se procurer également les Tablettes Natura contre la toux et catarrhes dans les pharmacies et, sinon, s'adresser directement à

**Hans Hodel à Sissach** (Bâle Campagne).

144



**Contre la toux  
catarrhe et la  
tuberculose.**



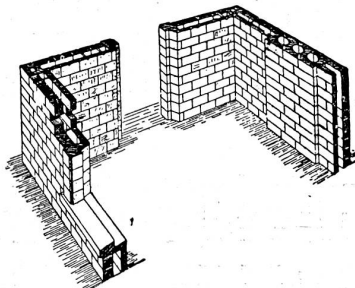
## PORTES TOURNANTES

Fabrique spéciale

**Grothkarst & Co**

76 **Hambourg 6**  
Carolinenstrasse 3

Téléphone: Groupe I, N° 4585



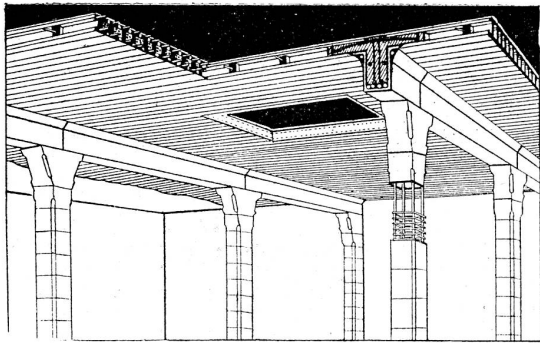
## L'Humidité

est vaincue dans les maisons d'habitation industrielles ou agricoles construites en **murs armés à double paroi.**

Système **Gay** brevet suisse 33177.

Matériaux les meilleurs marché, fabriqués à pied d'œuvre.

Nombreuses références □ Prix courants □ Devis gratis  
**S'adresser au bureau technique GAY-COLIN à Lutry.**  
Téléphone 81.28 184 Téléphone 81.28



Ingénieurs-conseils: MM. Gisi & Cie., 17, Bd. Helvétique, Genève.

## Plancher en béton armé sans coffrage Poutres universelles

Concessionnaires généraux pour la Suisse romande, la Haute Savoie et le Pays de Gex

**HENRI STREIT & FILS, entrepreneurs**

18, Rue Prévost-Martin GENÈVE 18, Rue Prévost-Martin

Sous-concessionnaires sont demandés

NB. Les planchers en poutres universelles sont garantis monolithes et la pose peut se faire par tout entrepreneur. Ils se recommandent spécialement par la rapidité de pose, et la suppression complète de tous coffrages. 130

➔ Pour tous renseignements s'adresser aux concessionnaires.

# Gisi et C<sup>ie</sup>, Ingénieurs-Conseils

Boulevard Helvétique 17 — Genève — Boulevard Helvétique 17

### Béton armé

Constructions métalliques  
Plans et projets complets, calculs statiques  
Direction et surveillance des travaux

### Génie civil

Etudes et entreprises industrielles  
Electricité  
Brevets d'invention

Télégrammes: Ingénieurs Genève

Téléphone 59.41 et 59.09

Réception de 11 à midi

Agence générale: 21, Rue du Faubourg, Montmartre, Paris

# Henri Brändli

HORGEN

### Isolations

Asphaltages en tous genres pour Travaux publics

### Bâtiments

Chemins de fer  
Chaussées, Dessiccation, Eau souterrain d'effort, etc.

Parquet sur Asphalte

Meilleures références

Télégr.: Henri Brändli



Carrelage de bois mis en Asphalte

Feutre et tapis isolant

Asphalte isolant

Service soigné

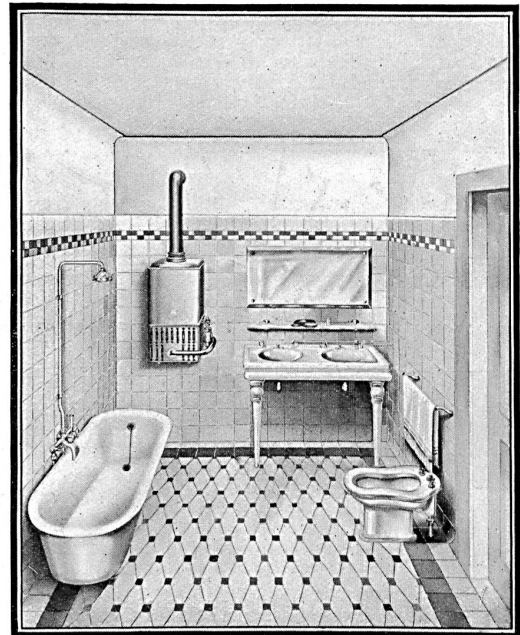
Téléphone No. 38 66

## Fabrique de carton bitumé, ciment ligneux

SPÉCIALITÉ: Plaques isolatrices asphaltées en toutes épaisseurs et de tous genres pour couvertures imperméables de ponts, tunnels, passages, chapes de voûte, soubassements, etc.

# GÉTAZ & ROMANG

VEVEY — LAUSANNE — MONTREUX



DALLAGES, REVÊTEMENTS et ARTICLES SANITAIRES pour BAINS, TOILETTES, W. C., etc.