

Zeitschrift: L'Architecture suisse : revue bi-mensuelle d'architecture, d'art, d'art appliqué et de construction
Herausgeber: Fédération des architectes suisses
Band: 3 (1914)
Heft: 3

Inhaltsverzeichnis

Nutzungsbedingungen

Die ETH-Bibliothek ist die Anbieterin der digitalisierten Zeitschriften. Sie besitzt keine Urheberrechte an den Zeitschriften und ist nicht verantwortlich für deren Inhalte. Die Rechte liegen in der Regel bei den Herausgebern beziehungsweise den externen Rechteinhabern. [Siehe Rechtliche Hinweise.](#)

Conditions d'utilisation

L'ETH Library est le fournisseur des revues numérisées. Elle ne détient aucun droit d'auteur sur les revues et n'est pas responsable de leur contenu. En règle générale, les droits sont détenus par les éditeurs ou les détenteurs de droits externes. [Voir Informations légales.](#)

Terms of use

The ETH Library is the provider of the digitised journals. It does not own any copyrights to the journals and is not responsible for their content. The rights usually lie with the publishers or the external rights holders. [See Legal notice.](#)

Download PDF: 18.03.2025

ETH-Bibliothek Zürich, E-Periodica, <https://www.e-periodica.ch>

SOMMAIRE DU N°3 1914.	
Deux constructions pour hôtel exécutées par Messieurs Theiler et Helber, architectes à Lucerne	54
La maison bourgeoise en Suisse	65
Des constructions de béton armé dans les bâtiments de la Société suisse de réassurance à Zurich	68
Renseignements techniques	72
Annonces	
Sommaire	I
Bureau de placement	III
Nouvelles de l'étranger	VI, VII
Renseignements techniques	VIII
Illustrations	
Intérieur d'un restaurant à Berne	53
Les travaux de Messieurs Theiler et Helber à Lucerne:	
La villa Favorita à Weggis	54-56
Le Sanatorium «Sonn-Matt» près de Lucerne	57-65
Tiré de «La maison bourgeoise en Suisse»:	
La maison Hinterlauben à St-Gall	66
L'auberge de la couronne à Trogen	67
Des constructions de béton armé dans les bâtiments de la Société suisse de réassurance à Zurich	68-71
Nouveaux revêtements de parois «Salubra» et «Tekko»	72

S. A. Arsag
Fabrique d'Ascenseurs
de Seebach
Seebach-Zürich

Arsag Lifts

Représentant : E. BERNHEIM-VOGELI, 185

Bureau technique, BERNE

Ascenseurs
et monte charges
de tous les
systèmes

Henri Brändli

HORGEN

Isolations

Asphaltages en tous genres pour Travaux publics

Bâtiments

Chemins de fer

Chaussées, Dessiccation, Eau souterrain d'effort, etc.

Parquet sur Asphalte

Meilleures références

Télégr.: Henri Brändli



SCHUTZ-MARKE

Carrelage de bois mis en Asphalte

Feutre et tapis isolant

Asphalte isolant

Service soigné

Téléphone No. 38 66

Fabrique de carton bitumé, ciment ligneux


SPÉCIALITÉ: Plaques isolatrices asphaltées en toutes épaisseurs et de tous genres pour couvertures imperméables de ponts, tunnels, passages, chapes de voûte, soubassements, etc.

CARRELAGES EN GRES DUR FIN

de la

CÉRAMIQUE NATIONALE

WELKENRAEDT (Belgique) 181



DESSINS DE STYLE

pour

VESTIBULES, PALIERS

EGLISES, JARDINS

D'HIVER, HALLS, etc.

(plus de 100 dessins)


MOSAÏQUE FRANÇAISE

en

GRES DUR FIN

(TOUS DESSINS SUR DEMANDE)

ALBUMS ET DEVIS FRANCO par



A. ECOFFEY

CARRELAGES et REVÊTEMENTS

LAUSANNE :: GENÈVE

CORRESPONDANCE A ADRESSER

A. ECOFFEY, 2, RUE DES JUELLES, LAUSANNE

PARQUETERIE TOUR-DE-TRÈME (GRUYÈRE) Fondée en 1846

Parquets simples et de luxe. Grandes provisions de bois; séchage perfectionné. Travail soigné et garanti.

Représentants: Jules Chappuis, parqueteur, 55, Chemin Vert, Genève.

Frédéric Regamey, parqueteur, Clos Noirmont, Avenue d'Echallens, Lausanne.

J. Dula, parqueteur, Stalden à Fribourg.

Eug. Maléus, menuiserie, 12 a, rue 1^{er} mars à la Chaux-de-Fonds.

145

C. Rauch Successeur de Otto Becker **Zürich 1**
 Predigerplatz 2-8

Demandez aux appareilleurs les articles de
 la fabrique spéciale d'installations de bains
 et de buanderies avec chauffage par le gaz,
 © le charbon ou le bois ©

138

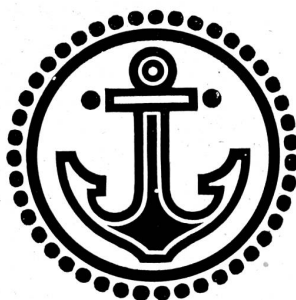
Maison fondée en 1882 Catalogue gratuit à disposition

Linoléum Marque «Ancre»

Usines de Delmenhorst

» » Fabrication renommée « «

Linoléum Incrusté,
 Jaspé, Granité,
 Uni, Tapis Liège,
 Liège-Jaspé



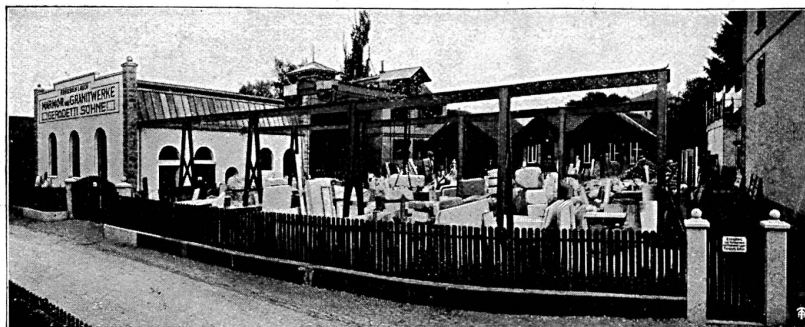
Qualités reconnues
 supérieures et
 Dessins artistiques

Dépositaires:

Genève: Fiala & Cie, Rue du Rhône
 E. Ganter, Rue des Allemands
 Lausanne: Giroud & Barbey, Rue de
 Bourg

Neuchâtel: Spichiger & Cie
 Chaux-de-Fonds: Bloch Fils & Cie, au
 Progrès

110



Marbrerie
Gerodetti fils
Aarau

127

Etablissement installé
 avec les machines les plus
 perfectionnées

Exécution de tous travaux
 en marbre

Téléphone 2.66

Prix modérés

Références de 1er ordre : Echantillons à disposition :

**BUREAU DE PLACEMENT
DE L'ARCHITECTURE SUISSE**

	N°	Désignation de l'emploi	Localité	Date d'entrée
Demandes d'emploi :	31	Technicien ou conducteur de travaux	Suisse française	de suite
	32	Dessinateur	Suisse occidentale	15 mars
	33	Technicien	Suisse	de suite
	34	Architecte ou conducteur de travaux	Suisse	de suite
	35	Conducteur de travaux	Suisse orientale ou centrale	15 avril
	36	Conducteur de travaux	Berne ou environs	de suite
	37a	Cond. de travaux, technicien ou dessinateur	de préférence Tessin	de suite

Les POITRINAIRES

obtiennent la guérison la plus complète en employant le Remède Natura de Hans Hodel à Sissach. Celui-ci a fait ses preuves depuis longtemps et a guéri radicalement des milliers de personnes. 1798 lettres de remerciements et d'approbation me sont parvenues dans le courant de l'année dernière, justifiant ainsi l'efficacité de ce remède.

Lisez plutôt l'attestation suivante :

(Traduction)

„Au mois de décembre 1910, je tombais malade d'un violent catarrhe pulmonaire; ma situation s'aggravait de jour en jour de sorte que je dus bientôt, suivant l'ordre du médecin, me rendre dans un sanatorium. Malheureusement, la guérison désirée n'eut pas de grands succès et peu après une pleurésie s'empara de moi. Je me vis donc dans l'obligation de retourner à la maison pour me soigner. — Au bout de deux mois survint une seconde pleurésie avec laquelle mon état empira. Après un certain temps, je fus cependant mieux, si bien même que je crus pouvoir reprendre mon travail. Malheureusement ce fut de courte durée et bientôt la fièvre me reprit; il s'en suivit une troisième pleurésie. Ma situation s'aggrava à tel point que chaque jour je déclinai davantage et bientôt tout espoir de guérison était jugé inutile. Mon médecin même me considérait comme perdu. — C'est à ce moment là que votre brochure du remède Natura me tomba sous les yeux et, sans espoir aucun, j'essayai encore votre remède. A mon grand étonnement, les succès furent rapides et déjà après l'emploi de la première des quatre bouteilles, je pouvais quitter le lit. Je fis venir d'autres flacons et bientôt mes forces réapparurent peu à peu. Après avoir fait usage de 16 bouteilles, j'étais complètement rétabli et je pouvais reprendre mon travail; ma guérison, je la devais donc entièrement au remède Natura. — Je le recommande donc chaleureusement à tous les poitrinaires. Je suis également disposé à confirmer verbalement mon succès.

Zurich, le 27 décembre 1912.

Tous les certificats originaux sont déposés chez le soussigné et à la disposition du public.

Le flacon est en vente, chez le soussigné, au prix de fr. 3.—; les quatre bouteilles fr. 10.—. On peut se procurer également les Tablettes Natura contre la toux et catarrhes dans les pharmacies et, sinon, s'adresser directement à

Hans Hodel à Sissach (Bâle Campagne).

144



**Contre la toux
catarrhe et la
tuberculose.**

CHAUDIÈRES LOLLAR
POUR CHAUFFAGE CENTRAL
Très haut rendement calorifique • Utilisation parfaite du combustible
En vente chez tous les installateurs
ETABLISSEMENTS MÉTALLURGIQUES BUDERUS WEIZLAR
DÉPARTEMENT LOLLAR

Représentation: Société Commerciale Buderus, Zurich. 87. Grands dépôts à Zurich et Genève.

Matériaux de Construction

A. DUMONTAY

Successeur de A. Chevalley

Genève 2, Place de la Synagogue Genève

Entreprise et fourniture de carrelages et revêtements en tous genres. — Mosaïque romaine et vénitienne

PAVAGES

Concessionnaire pour Genève et les zones des produits

Fama

Sols et revêtements artificiels sans joints

Incombustibles

à base d'Amiante

Sols en liège aggloméré **Sublinol**

Sous-sols pour linoléums.

Références et devis sur demande.

190

Bureau Technique „Thermo“

E. NEUHAUS, Ingénieur

Le Cèdre, Chemin Vinet (ou Chemin des Cèdres, Maupas)

Téléphone 24.78 — LAUSANNE — Téléphone 24.78

Entreprise Générale d'installations
de

Chauffages centraux de tous systèmes

Ventilations

Services d'eau chaude

Séchoirs, dépoussiérage par le vide etc.

SPÉCIALITÉS:

Obtention d'installations rationnelles et économiques

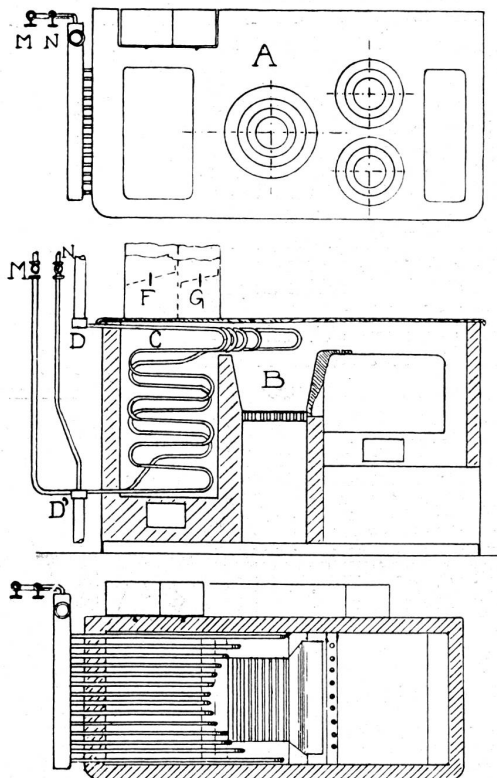
Par: Elaboration d'avants-projets, Programmes et cahiers de charges pour soumissions

Réalisation d'économies considérables

Par: Contrôle d'exploitation à l'abonnement d'installations. Exploitation et entretien d'installations à forfait

Expertises

198



Brevet + 54977 et étrangers

UN SEUL FOYER pour tous les services

Cuisson des aliments - chauffage des radiateurs et production d'eau chaude

obtenus simultanément ou séparément dans des conditions parfaites de pratique et d'économie

Ne pas confondre avec toutes les tentatives jusqu'ici échouées dont les résultats étaient propres à détourner de toute idée de chauffage par le fourneau; le „UN POUR TOUS“ donne des résultats **PRATIQUES, POSITIFS, ABSOLUS, PARFAITS**. La divisibilité des trois services proportionne **RIGOREUSEMENT** la dépense aux besoins

ÉTUDES-DEVIS-FORFAITS-RÉFÉRENCES
ATELIERS de VERSOIX
(Genève)

Chauffages Centraux - Cuisines
Bains - Buanderies - Séchoirs

134