

Zeitschrift: L'Architecture suisse : revue bi-mensuelle d'architecture, d'art, d'art appliqué et de construction
Herausgeber: Fédération des architectes suisses
Band: 3 (1914)
Heft: 3

Werbung

Nutzungsbedingungen

Die ETH-Bibliothek ist die Anbieterin der digitalisierten Zeitschriften. Sie besitzt keine Urheberrechte an den Zeitschriften und ist nicht verantwortlich für deren Inhalte. Die Rechte liegen in der Regel bei den Herausgebern beziehungsweise den externen Rechteinhabern. [Siehe Rechtliche Hinweise.](#)

Conditions d'utilisation


L'ETH Library est le fournisseur des revues numérisées. Elle ne détient aucun droit d'auteur sur les revues et n'est pas responsable de leur contenu. En règle générale, les droits sont détenus par les éditeurs ou les détenteurs de droits externes. [Voir Informations légales.](#)

Terms of use

The ETH Library is the provider of the digitised journals. It does not own any copyrights to the journals and is not responsible for their content. The rights usually lie with the publishers or the external rights holders. [See Legal notice.](#)

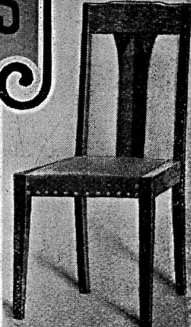
Download PDF: 04.12.2024

ETH-Bibliothek Zürich, E-Periodica, <https://www.e-periodica.ch>



SA FABRIQUES DE MEUBLES HORGEN-GLARIS

A HORGEN



Seule fabrique suisse de meubles en bois courbé (chaises viennoises) et de meubles découpés à la scie pour cafés, salles à manger, vestibules, restaurants, salles de concert, de théâtre et de cinématographes.

Fabrication élégante et soignée suivant dessin de l'architecte ou d'après les modèles de la maison. 12

Représentants partout.

Références de 1er ordre.

Echantillons et prospectus n° 620 p gratis et franco
A.-W. Andernach, Beuel-sur-Rhin, par Cologne

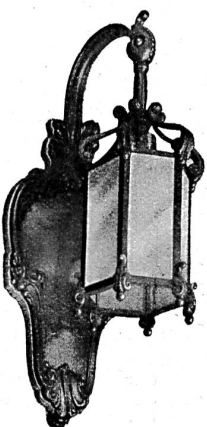
Toitures idéales

par le „STRAPAZOID“
aspect similaire au cuir et au caoutchouc

Demandez le prospectus n° 620 a
A.-W. Andernach, Beuel-sur-Rhin, par Cologne


Isolateurs contre l'humidité

Employez les plaques imperméables „KOSMOS“ à circulation d'air



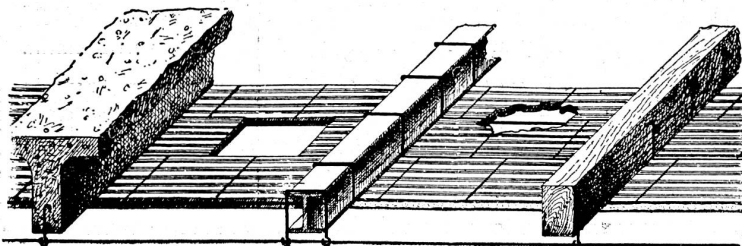
Alb. Riggerbach

Spalenring 158
Bâle



*Appareils d'éclairage
et ateliers pour tous les travaux
d'arts en métaux*

2



— Système Perret + 32 658 —

L'isolation, l'insonorité et l'absence des fentes sont les principaux avantages, de ce plafond-hourdis armé. 182

Agence pour la Suisse:
Lausanne □ R. FRASSON □ Lausanne

NOUVELLES DE L'ÉTRANGER.

Paris qui s'en va. Encore un intéressant souvenir du Vieux Paris qui disparaît: c'est, au coin du quai Conti et de la petite rue de Nevers, la fameuse maison du bijoutier de Marie-Antoinette. La boutique de ce bijoutier était la mieux achalandée de Paris en 1780. Son propriétaire, Grauchez, y vendait aussi des curiosités et, comme il était de Dunkerque, il y avait placé cette enseigne: Au petit Dunkerque. Grauchez alla s'installer plus tard rue Richelieu. Mais son enseigne resta quai Conti, sur un cabaret qui remplaça la joaillerie et que l'on démolit en ce moment. La maison ainsi sacrifiée aux caprices de la voirie était d'un joli style avec sa façade à arcades, ses mascarons et ses balconnets à grilles de fer forgé.

Paris. Une nouvelle statue. Le triste et funèbre monument qu'est la Morgue va, on le sait, disparaître du terre-plein qui se trouve à l'extrémité de l'île Saint-Louis. Il se pourrait qu'on installât en ses lieu et place une statue de sainte Geneviève, dont l'histoire est intimement liée à celle de notre vieux Paris. Une pétition agréementée, d'une liste de souscription circule dans ce but; elle rappelle que, alors que les troupes de Clovis assiégeaient Lutèce, en proie à la famine, Geneviève remonta la Seine jusqu'à Troyes, alla ainsi dans l'Aube jusqu'à Arcis, et avec sa flottille, débarqua à la pointe est de la Cité, et ravitailla notre bonne capitale, la sauvant ainsi d'une capitulation qui paraissait inévitable.

Rome. Le Capitole. La municipalité de Rome, ayant été obligée par le conseil supérieur des beaux-arts, après

Fabrique suisse de meubles
de bureaux

Ruchser, Aubry & C^{ie}

Bremgarten (Argovie)

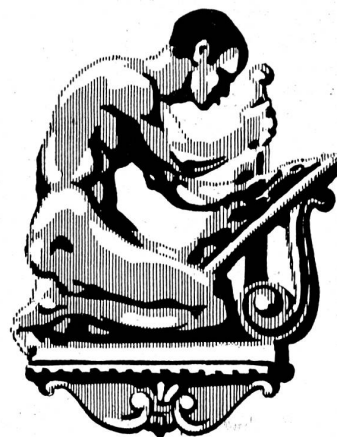
Fondée en 1902

Téléphone n° 60



Établissement spécial
le mieux installé de la Suisse

155



Ateliers pour travaux métalliques
d'arts industriels, Ateliers pour le
placage élect., Coloration de métaux

Spécialités:

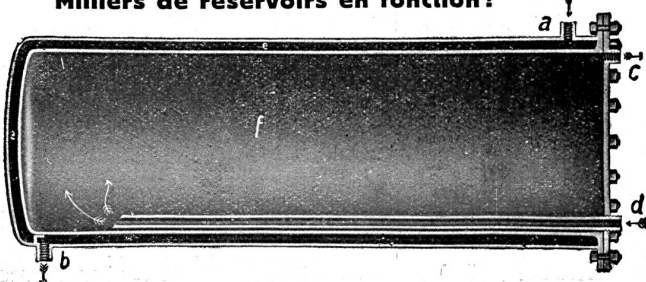
:: Travaux ciselés artistiques ::
Emallures sur cuivre, tombac et fer.
Nous nous recommandons spéciale-
ment pour l'exécution de travaux
destinés à l'exposition nationale de
1914, à Berne

Kügler & Salis - Zurich
Téléphone 8430 - Elisabethenstr. 22

153

EAU CHAUDE EN MASSE rend le
RÉSERVOIR D'EAU CHAUDE à DOUBLE MANTEAU

Milliers de réservoirs en fonction!



38

avec chauffage indirect
BREVET MAYORAL

Le plus grand rendement calorifique de tous les réservoirs d'eau chaude à chauffage indirect.
Il peut être installé horizontalement ou verticalement.

J. MAYORAL, ZOFINGUE

Première fabrique suisse de récipients, réservoirs, chaudières, tuyaux, etc., soudés à l'autogène, de tout genre et pour toutes pressions. ☒ ☒ Prix courant sur demande.

de vives polémiques, d'abattre les constructions provisoires qui reliaient les trois palais du Capitole, et qui, édifiées en 1911, auraient dû devenir définitives, a ouvert récemment un concours pour un projet de réunion des trois palais qui n'altérerait pas l'aspect original de la place du

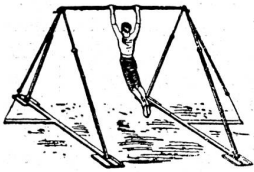
Capitole. Des dix-huit projets soumis au jury, celui des architectes Pie et Marcello Piacentini a été choisi. Ce projet respecte l'œuvre de Michel-Ange et le caractère historique de la place.

(La Constr. Moderne.)

Fabrique suisse d'engins de gymnastique Alder-Fierz & Eisenhut frères

Téléphone 76 Küssnacht - Zürich Téléphone 76

114

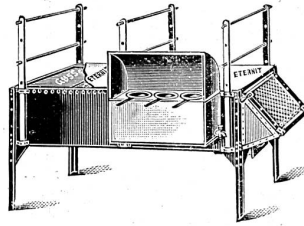


Fabrication de tous les engins pour écoles, gymnastes et particuliers, en toute première qualité. Installations complètes de salles et places de gymnastique.

Catalogue illustré et prix-courant.

Fourneau à fondre la colle et sécher le bois - à l'usage spécial des menuisiers -

Avantages: Simple, pratique, solide. Brevet + 61037. Brevet français déposé. Prix modérés. Références à disposition.



Représentant pour la Suisse romande et la Zone:

Joseph Schmitz, Genève
rue du Commerce 5

Prospectus et offres détaillées gratis et sans engagements par 116

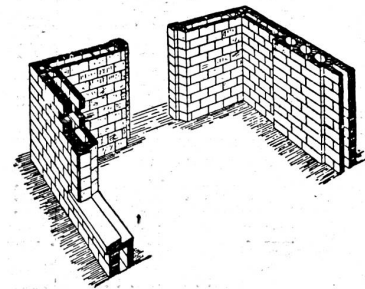
OTTO MAIER
Ferblantier, OLTEN

L'Humidité

est vaincue dans les maisons d'habitation industrielles ou agricoles construites en **murs armés à double paroi.**

Système **Gay** brevet suisse 33177.

Matériaux les meilleur marché, fabriqués à pied d'œuvre.



Nombreuses références ☐ Prix courants ☐ Devis gratis
S'adresser au bureau technique GAY-COLIN à Lutry.
Téléphone 81.28 184 Téléphone 81.28

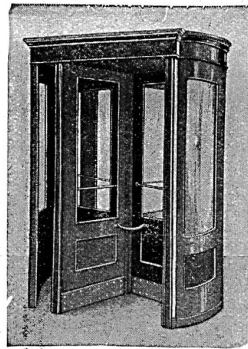
PORTES TOURNANTES

Fabrique spéciale

Grothkarst & Co

76 **Hambourg 6**
Carolinenstrasse 3

Téléphone: Groupe I, N° 4585



Fabrique d'Ornements en Zinc, Cuivre, Tôle et Plomb.

JULES DECKER

TRAVAUX SUR DESSINS & DEVIS



REPOUSSAGE
ESTAMPAGE
POUR
TRAVAUX DE BATIMENTS

NEUCHÂTEL SUISSE

Perforatrices et compresseurs

Vente :: Location

121

E. Miauton, Montreux

Ne s'oxyde pas
Ne brûle pas
Est très durable

Se place sur les
cheminées vieilles
ou neuves, avec ou
sans paratonnerre

Ecarte
les incommodités
de la fumée 174



Livrable en trois
grandeurs

Breveté :: Patente
Fédérale n° 56 300

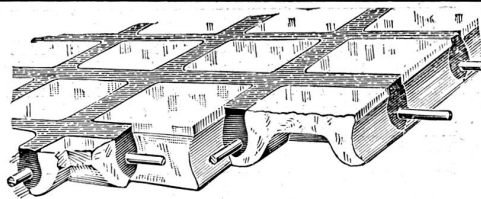
„DOMINATOR“
der drehbare
Schornstein-Aufsatz
· aus Ton ·
Anfragen zur Vorführung an
ALB-MINOLETTI KRIENS
LUZERN

RENSEIGNEMENTS TECHNIQUES.

Le monument de l'heure. Les astronomes viennent de plonger dans une grande perplexité M. Lecornu, membre de l'Académie des sciences et président du comité qui s'est formé pour élever un monument de l'heure, à Villers-sur-Mer, à l'endroit même où la ligne idéale du méridien de Greenwich aborde la côte normande pour se transformer en méridien français. Le monument de l'heure est du statuaire normand Ledue. Il fut exposé au dernier Salon des Artistes français. Il représente Apollon debout sur un quadrigé, tenant dans sa main gauche une lance, dont la pointe dirigée vers le sol doit marquer le point précis du passage du

méridien. Or, les astronomes de l'observatoire de Paris affirment que ni la lance ni le monument lui-même ne pourront indiquer l'emplacement exact du méridien de Greenwich. La télégraphie sans fil permettra peut-être d'obtenir une plus grande précision. En présence de ces difficultés, M. Lecornu et les membres du comité du monument de l'heure n'ont encore pris aucune décision.

L'emploi de maisons démontables. L'Administration de la Guerre, désireuse de remédier, dans la mesure du possible, à la crise du logement, dont se plaignent si vivement les officiers en garnison à Longuyon, vient d'expédier dans cette ville dix maisons démontables. Construites en bois et fer, ces maisons, qui comprennent cinq pièces chacune, seront montées par les soins du service du génie, en bordure de la route de Verdun, sur un terrain loué pour trois ans, par la Guerre. Elles pourront être occupées dans une dizaine de jours.



89

Béton armé translucide

(Système Keppler breveté)

Nouveau système de plafonds translucides en béton armé et dalles de verre

Grande résistance à la surcharge. — Très grande facilité d'entretien et de nettoyage. — Suppression de toute peinture ou enduit protecteur. — Le plus grand effet de lumière.

Représentant: Rob. LOOSER, Zürich 4, Badenerstrasse 41 (Berichtshaus)

Asphaltage.

Fabrique moderne de carrelages en ciment comprimé.

Carrelages en grès céramique. Revêtements de faïence. Mosaïque en tous genres. 126

MICHEL TOGNA-PEDROLI

Avenue de Beaulieu, LAUSANNE. Téléphone 2014.

Ecole Suisse de Céramique

Chavannes près Lausanne

Ouverture des Cours

le 27 avril 1914

INSCRIPTIONS jusqu'au 15 avril à la DIRECTION de l'Ecole

205

Apprentissage théorique et pratique de l'art de la Poterie (Faïences, Grès, Porcelaine).

Age d'admission: 15 ans révolus au 1^{er} avril.

Pour renseignements complémentaires et programmes, s'adresser à la Direction.

Carl Hartmann, Bienne
Fabrique de volets à rouleau



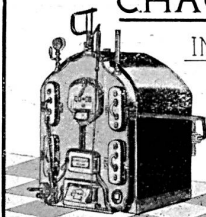
Volets à rouleau en tôle d'acier ondulée; volets en bois à rouleau persiennes en bois; grilles roulantes; grilles à ciseaux. 185

CAPITAUX!

L'Agence parisienne de banque, case postale 2860 Altstetten-Zürich, vous offre seule la plus sûre garantie pour gros crédits financiers. 171

CHAUFFAGE CENTRAL

INSTALLATIONS SANITAIRES



ERNEST PAILLEX

4, AVENUE VOLLIER

TELEPHONE 57

NYON

ETUDES, PLANS, DEVIS et DEMANDE.

Nouveau! Nouveau!
Lampe pour l'éclairage de bâtisses à brûleur inextinctif (d'environ 300 bougies).

Brevet suisse :: D. R. P.

BERNHARD MARGRETH
LOCARNO :: ZÜRICH :: RHEINFELDEN

Nouveau! Nouveau!

●●●●●●●●●●
● **BLANC FIXE**

● „Cellarius”

● Le Blanc le plus idéal pour intérieurs.

● A préparer seulement à l'eau chaude. Spécialement

● p. Plafonds en plâtre

● et crépis, aussi p. renouveau

● ler de vieux enduits.

● **MARTIN KELLER**

● Zürich I. Neuseidenhof.

Mosaïque - Carrelages - Revêtements

Fourniture et Pose

Médaille d'argent Debye 1901

162

Pedroli & Fils

La Cour-de-Peilz - Lausanne-Montreux.

Crépissage à la pesette pour soubassements de vestibules et d'escaliers (recommandé pour les écoles).

Fabrique de Produits en ciment



Carreaux
Tuyaux
Briques

:: etc. ::

Téléphone No. 44



L. Cornaz & fils, Allaman

195

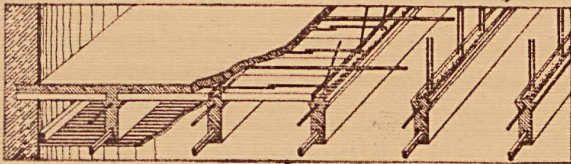
I.W. ZANDERS BERGISCH GLADBACH (PROVINCE RHÉNANE)

7 machines à papier / 6 cuves | Papiers à la mécanique et
 Production journalière: | à la forme pour le dessin et
 80 000 Kilogr. de papier | l'aquarelle.

Papiers à dessin transparents pour détails.
 Echantillons gratuits et franco sur demande.
 Pour tous renseignements s'adresser à la maison
GEBRÜDER SCHOLL ZÜRICH

PLANCHERS EN BÉTON ARMÉ

— SYSTÈME BOREL — (BREVETÉ) —
 INSONORES ET D'EXÉCUTION RAPIDE



REPRÉSENTANTS:

Districts de Lausanne et Vevey, Cantons de Fribourg et Valais. 78
 Bureau d'études W. Martin, ingénieur, avenue Rudonnet, Lausanne.
 Concessionnaires pour l'application: Fisdler-Reydellel, entrepreneurs, Fribourg
 Fisdler-Reydellel et Pasquier, entrepreneurs, Lausanne.

R. Morgenthaler, Berne

Fabrique I: Weihergasse 8-10.

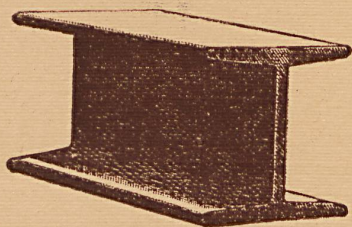
Manufacture spéciale de montures pour sièges rembourrés et de meubles-sièges modernes. Mobilier pour clubs. Ameublements de salon en bois naturel. Divans. Divans-lit „Chemin de fer“, brevet +. Exposition permanente de 4 à 500 montures à rembourrés.

Fabrique II: Sulgeneckstrasse 54 a, b, c.

Manufacture spéciale pour l'aménagement complet de villas, hôtels, cafés, etc. Salons et chambres modernes. 105

Max Schmidt & Co, Lausanne

Fers
 I B



Profil
 spéciaux

168

de Differdingen
 LARGE PLAT, L, ZORÉS, CORNIÈRES

Ziegel A.-G.

Zurich
 (Grandes tuileries de Zurich)

Tuiles plates et tuiles à emboîtement H hourdis
 Briques de parement - Drains
 || Briques creuses spéciales pour couvertures en béton || 158

Le crochet X est le véritable crochet pour tableaux, miroirs, pendules, etc.



En vente dans toutes les maisons de fournitures pour bâtiments

Le crochet X est prescrit dans les baux par le propriétaire. Le public l'aime.

119

Stalpit

Revêtement pour murs, breveté

ÉLÉGANT, LAVABLE, IMPERMÉABLE, DÉSINFECTABLE
 SANS SOLUTION DE CONTINUITÉ, ADHÉRENCE ABSOLUE
 RÉSISTANCE COMPLÈTE À L'ACTION DE LA LUMIÈRE
 S'APPLIQUE DIRECTEMENT & SANS COLLE
 SUR LE MUR PLÂTRÉ

101 Représentants exclusifs pour la Suisse française:
 BUHLER & STUDER, ARCHITECTES, BERNE

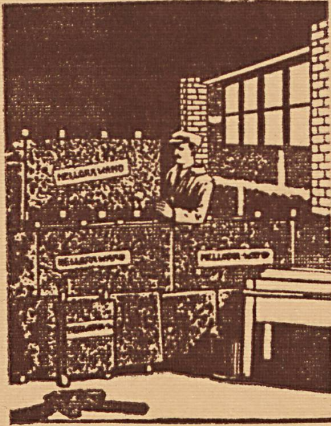
FABRIQUE DE CHAUFFAGE CENTRAL BERNE S. A. ci-devant RUEF

se recommande pour l'installation de chauffages centraux de tous systèmes, services d'eau chaude, bains, buanderies, sècheirs etc.

8

FONDERIE DE FER ET MÉTAUX

:: Fabrication de Chaudières et Corps de chauffe en tous genres ::



Lièges agglomérés
et imprégnés pour le bâtiment et l'industrie.

Liège goudronné pour isolations. 176

Liège comprimé antivibrant.
Parois doubles en lièges.
Nattes en liège.

Construction de chambres frigorifiques par spécialistes.
Planchers sans joints.

Alexis Mayor

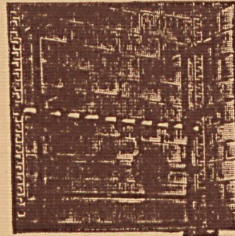
Rue Pépinet, 5, Lausanne

Manufre de Cuivrerie pr Bâtimens et Appartemens

P. Moreau Ing'-Const' A. & M.

4, rue Chabanais, PARIS — Téléph. 258-84

TRINGLES D'ESCALIERS
TRINGLES DE CUISINES
ARTICLES DE VESTIAIRES
PLAQUES DE PROPRIÉTÉ, etc.



NOUVEAU DISPOSITIF

Brevet S. G. D. G.

permettant de supporter par un seul assemblage les TABLETTES et les CASSETOILES

PORTE-CHÂPEAUX TABLETTE 184
ETC. PORTE-CHÂPEAUX RONDES

Catalogue et Devis sur demande

Exposit. Univers. Paris 1889 et 1900
Médailles d'argent

VITRAUX D'ART ANCIENS

Restauration — Copie

HANS DRECKHAHN, peintre sur verre

Vitraux en tous genres. Spécialités: Peinture d'armoires, entreprises de vitraux d'art et vitrerie de bâtiments.

Téléphone 1159.

Berne, Effingerstrasse 4. — Thoun, Innere Ringstrasse 16.

Christen & Tobler, Lugano

Etablissement pour la fabrication des Carrelages en ciment et en mosaïque

Grand assortiment. Prix modérés. Echantillons et Album gratis.

Usines alsaciennes d'Emulsions S.A.L.L.

Strasbourg (Alsace)

MATÉRIAUX D'ISOLATION

POUR CONSTRUCTIONS EN TOUS GENRES

EMULSION D'ASPHALTE „POROLITH“

pour crépis étanches et enduits imperméables

Plaques d'Asphalte élastiques „MAMMOUTH“

pour caves, fondations, terrasses, ponts, tunnels, etc.

COULEURS ANTI-ROUILLE „EWEOL“

Constructions sèches

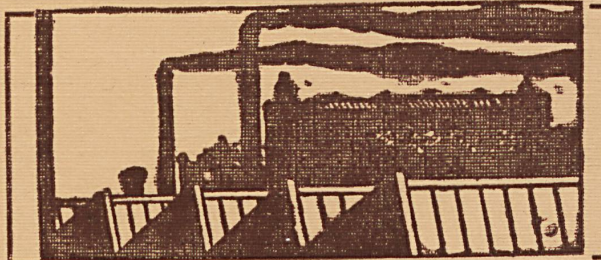
Habitations saines

REPRÉSENTANTS
Krebs & Co., Matériaux de Construction, S.A.L.
P. Kahl, Ingénieur, Ouhlerstrasse 23, Zurich 6.
P. L. Perzini, Matériaux de Construction, Locarno.



REPRÉSENTANTS:
Chappuis & Schochlin, Matériaux de Construction,
La Chaux-de-Fonds.
I. Rod, Carrelages et Revêtements, Lausanne.
Hb. Guelpa, Matériaux de Construction, Genève.
rue du Stand 53.

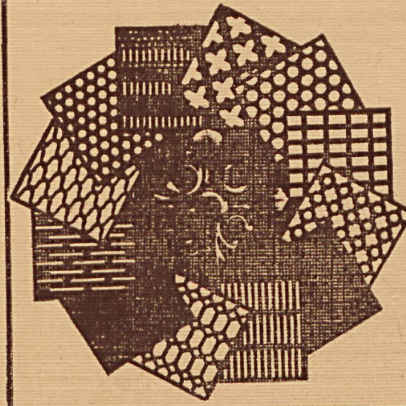
Exposit. International du Bâtiment Leipzig 1913. „Médaille d'Or de la Ville de Leipzig.“ La plus haute récompense pour les Matériaux d'Isolation.



TOITURES EN VERRE

SANS MASTIC

G. Zimmermann, Stuttgart
Louis Koch, Avenue de la gare 3, Lausanne



H. Heer & Cie
Olten

Fabrication spéciale de tôles perforées en tous métaux