

Zeitschrift: L'Architecture suisse : revue bi-mensuelle d'architecture, d'art, d'art appliqué et de construction
Herausgeber: Fédération des architectes suisses
Band: 3 (1914)
Heft: 5

Werbung

Nutzungsbedingungen

Die ETH-Bibliothek ist die Anbieterin der digitalisierten Zeitschriften. Sie besitzt keine Urheberrechte an den Zeitschriften und ist nicht verantwortlich für deren Inhalte. Die Rechte liegen in der Regel bei den Herausgebern beziehungsweise den externen Rechteinhabern. [Siehe Rechtliche Hinweise.](#)

Conditions d'utilisation


L'ETH Library est le fournisseur des revues numérisées. Elle ne détient aucun droit d'auteur sur les revues et n'est pas responsable de leur contenu. En règle générale, les droits sont détenus par les éditeurs ou les détenteurs de droits externes. [Voir Informations légales.](#)

Terms of use

The ETH Library is the provider of the digitised journals. It does not own any copyrights to the journals and is not responsible for their content. The rights usually lie with the publishers or the external rights holders. [See Legal notice.](#)

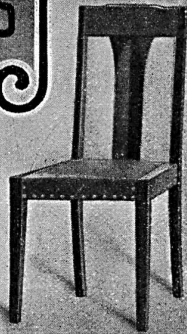
Download PDF: 02.03.2025

ETH-Bibliothek Zürich, E-Periodica, <https://www.e-periodica.ch>



SA FABRIQUES DE MEUBLES HORGEN-GLARIS

A HORGEN



Seule fabrique suisse de meubles en bois courbé
(chaises viennoises) et de meubles découpés à la scie
pour cafés, salles à manger, vestibules, restaurants,
salles de concert, de théâtre et de cinémathèques.

Fabrication élégante et soignée suivant dessin de l'architecte ou d'après les modèles de la maison. 12

Représentants partout.
Références de 1er ordre.

Echantillons et prospectus n° 620 p gratis et franco
A.-W. Andernach, Beuel-sur-Rhin, par Cologne

Toitures idéales

par le „STRAPAZOID“
aspect similaire au cuir et au caoutchouc

Demandez le prospectus n° 620 a
A.-W. Andernach, Beuel-sur-Rhin, par Cologne

Isolateurs contre l'humidité

Employez les plaques imperméables
„KOSMOS“ à circulation d'air

Alb. Riggerbach, Spalenring 158, Bâle
Appareils d'éclairage
et ateliers pour tous les travaux d'arts en métaux

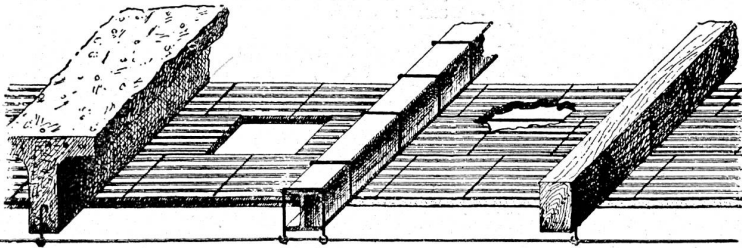
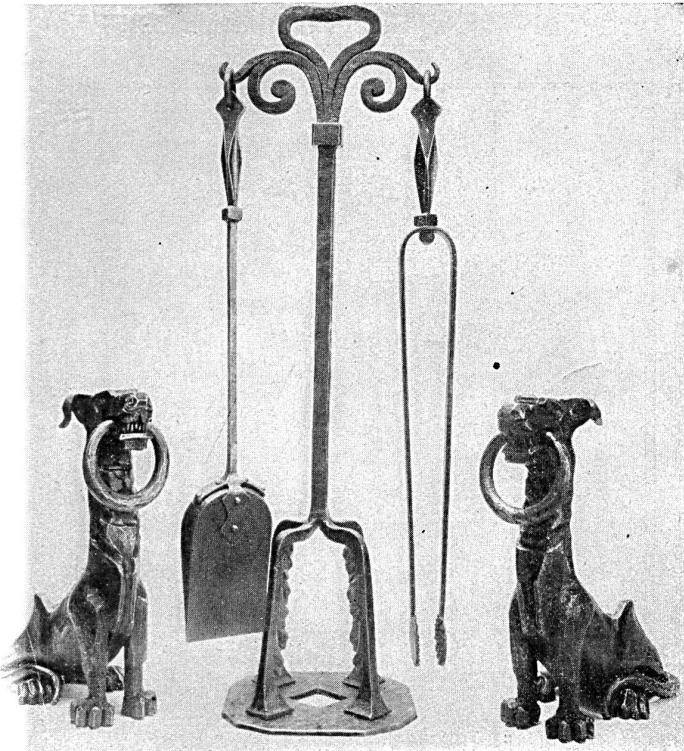
Ascenseurs

comportant les tout derniers perfectionnements



Schindler & Cie Lucerne

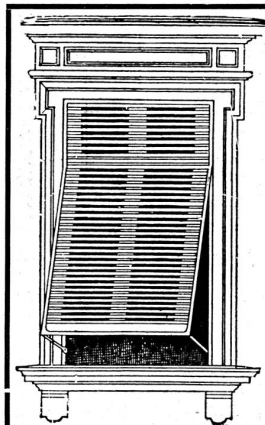
Représentants: Lausanne: M. Guénoud & Pelet, Rue St-Roch. 3/5
Genève: M. Léon Jonneret, Queue d'Arbe.



— Système Perret + 32 658 —

L'isolation, l'insonorité et l'absence
des fentes sont les principaux avantages,
de ce plafond-hourdis armé. 182

Agence pour la Suisse:
Lausanne — R. FRASSON — Lausanne



Volets à rouleaux

Jalousies automatiques
Stores en bois de tous genres
Nouvelle projection automatique
Bvt. se manœuvrant depuis
l'intérieur sans ouvrir
la fenêtre

Alexis Mayor

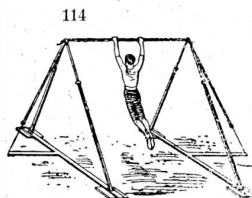
représentant 176

Rue Pépinet, 5 - Lausanne

Fabrique suisse d'engins de gymnastique

Alder-Fierz & Eisenhut frères

Téléphone 76 Küssnacht - Zürich Téléphone 76



Fabrication de tous les engins
pour écoles, gymnastes et par-
ticuliers, en toute première
qualité. Installations complètes
de salles et places de gym-
nastique.

Catalogue illustré et prix-courant.



Ziegel A.-G.

Zurich

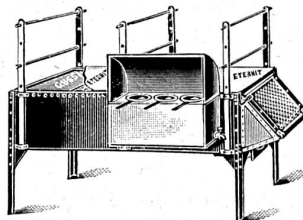
(Grandes tuileries de Zurich)

Tuiles plates et tuiles à
emboîtement Hourdis
Briques de parement - Drains
Briques creuses spéciales
pour couvertures en béton

152

Fourneau à fondre la colle et sécher le bois - à l'usage spécial des menuisiers -

Avantages: Simple, pratique, solide. Brevet + 61037.
Brevet français déposé. Prix modérés.
Références à disposition.



Représentant pour la Suisse
romande et la Zone:

Joseph Schmitz, Genève
rue du Commerce 5

Prospectus et offres
détaillées gratis et sans
engagements par

OTTO MAIER
Ferblantier, OLTEN

Matériaux de Construction

A. DUMONTAY

Successeur de A. Chevalley

Genève 2, Place de la Synagogue Genève

Entreprise et fourniture de carrelages et
revêtements en tous genres. — Mosaïque
romaine et vénitienne

PAVAGES

Concessionnaire pour Genève et les zones
des produits

Fama

Sols et revêtements artificiels sans joints

Incombustibles

à base d'Amiante

Sols en liège aggloméré **Sublinol**

Sous-sols pour linoléums.

Références et devis sur demande.

190



Ateliers pour travaux métalliques
d'arts industriels, Ateliers pour le
placage électr., Coloration de métaux

Spécialités:

:: Travaux ciselés artistiques ::
Emaillures sur cuivre, tombac et fer.
Nous nous recommandons spéciale-
ment pour l'exécution de travaux
destinés à l'exposition nationale de
1914, à Berne

Kügler & Salis - Zurich
Téléphone 8430 - Elisabethenstr. 22

RENSEIGNEMENTS TECHNIQUES.

La liège employé comme moyen d'isolation dans la construction.

La tendance moderne d'établir des bâtiments toujours plus légers oblige la technique des constructions d'entreprendre la transformation de certaines valeurs. Tels facteurs qui, il y a quelque vingt ans, étaient relégués au second plan ou qui étaient même considérés comme quantité négligeable sont aujourd'hui en première ligne et attirent toujours plus l'attention.

Si le béton armé, dont l'emploi s'est répandu en 20 ans sur tout le globe terrestre grâce à son élasticité, son bas prix, sa durabilité et sa grande solidité, a apporté des avantages immenses, il résulte d'autre part deux désavantages de la préférence que l'on a pour les constructions légères:

1° Capacité de conductibilité de la chaleur beaucoup plus grande et

2° reproductibilité du son, respectivement des vibrations, principalement dans les constructions en béton armé, à parois minces, chez lesquelles toutes les parties du bâtiment sont intimement reliées les unes aux autres.

Le besoin de combattre ces désavantages s'accrut en raison des exigences toujours plus nombreuses du confort moderne. En théorie et en pratique, on était d'accord que l'inconvénient pouvait être supprimé, à condition de trouver, pour l'isolation des constructions, une matière réunissant les qualités suivantes:

- 1° Peu de conductibilité de la chaleur pour une petite épaisseur;
- 2° poids spécifique le plus réduit possible et par conséquent
- 3° capacité réduite de retransmettre les ondes sonores;

Asphaltage.

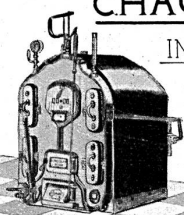
Fabrique moderne de carrelages en ciment comprimé. Carrelages en grès céramique.

Revêtements de faïence. Mosaïque en tous genres. 126

MICHEL TOGNA-PEDROLI

Avenue de Beaulieu, LAUSANNE. Téléphone 2014.

CHAUFFAGE CENTRAL
INSTALLATIONS SANITAIRES



ERNEST PAILLEX
4, AVENUE TOLLIER
TELEPHONE 57
NYON

ETUDES, PLANS, DEVIS & DEMANDE.

Les annonces dans l'Architecture Suisse ont un succès certain.

Carl Hartmann, Bienne
Fabrique de volets à rouleau



Volets à rouleau en tôle d'acier ondulée; volets en bois à rouleau persiennes en bois; grilles roulantes; grilles à ciseaux. 165

RIPOLIN

Reconnue la meilleure peinture laquée ou mate toute prête à l'usage.

202 Représentant général pour la Suisse:
C. HÄSSIG, ANGENSTEIN près Bâle.

Avenarius Carbolineum
la plus efficace pour la conservation du bois éprouvé depuis 35 ans

Martin Keller
63 ZURICH

Nouveau! Nouveau!
Lampe pour l'éclairage de bâtisses à brûleur inextinctif (d'environ 300 bougies). Brevet suisse :: D. R. P.
BERNHARD MARGRETH
LOCARNO :: ZURICH :: RHEINFELDEN
Nouveau! Nouveau!

Ecole Suisse de Céramique
Chavannes près Lausanne

Ouverture des Cours
le 27 avril 1914

INSCRIPTIONS jusqu'au 15 avril à la DIRECTION de l'Ecole

205

Apprentissage théorique et pratique de l'art de la Poterie (Faïences, Grès, Porcelaine).
Age d'admission: 15 ans révolus au 1^{er} avril.
Pour renseignements complémentaires et programmes, s'adresser à la Direction.

Fabrique de Produits en ciment



Carreaux Tuyaux Briques
:: etc. ::
Téléphone No. 44

L. Cornaz & fils, Allaman
195

- 4° résistance aux coups, à la pression, à la déformation;
- 5° stabilité de volume, même par de grands écarts de température;
- 6° résistance à l'humidité;
- 7° manque total de dispositions à la décomposition intérieure;
- 8° facilité d'être façonnée et d'être utilisée;
- 9° éloignement et remplacement faciles;
- 10° transport facile.

La matière susceptible de remplir parfaitement toutes les conditions énumérées ci-dessus est la pierre de liège « Expansit » fabriquée suivant les brevets N°s 42362 et 43515. La pierre de liège « Expansit » représente une amélioration du liège brut d'après un procédé protégé par un brevet officiel.

Le liège est modifié physiquement et chimiquement: *Physiquement*, parce que la cellule de liège s'est agrandie jusqu'au double sans provoquer d'altération dans le tissu cellulaire et parce que le liège est devenu beaucoup plus élastique et qu'il ne possède plus que la moitié de son poids primitif, pendant que, d'autre part, la conductibilité calorifique s'est notablement améliorée.

Chimiquement, parce que la substance du liège s'est modifiée par la transformation partielle et par la volatilisation de ses composants augmentant ainsi de beaucoup sa résistance à l'influence de l'eau. Les germes de pourriture que le liège ordinaire, non traité, contient, sont détruits dans le liège « Expansit ».

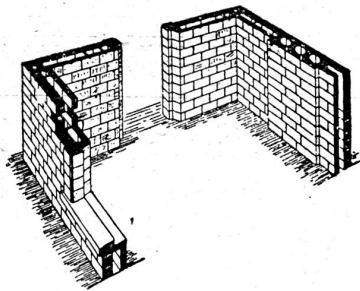
(Le liège « Expansit » n'est pas attaqué par les souris, les rats, les insectes et autres bestioles.)

La conductibilité calorifique du liège « Expansit » a été reconnue aussi bien à Munich qu'au Laboratoire du Conservatoire National des Arts et Métiers à Paris.

La matière dont se compose l'« Expansit » est liée, au moyen d'un ciment minéral, et découpée ensuite en plaques de pierre de liège « Expansit » de dimensions maniables, soit 100×50 cm ou 100×25 cm. Les plaques peuvent être facilement découpées en une forme désirée au moyen d'une scie et être traitées au mortier comme tout autre matériel de construction. Pour l'isolation de chambres froides et pour l'isolation contre les effets de l'humidité les plaques de pierre de liège « Expansit » sont agglomérées avec un asphalte inodore.

Le procédé de transformer le liège brut en « Expansit », l'isolant que nous venons de décrire, a été inventé par la fabrique de pierre de liège Grünzweig & Hartmann, G. m. b. H., à Ludwigshafen s/Rhin. Cette dernière maison est d'ailleurs la fondatrice de l'industrie de la pierre de liège. Elle apporta la première pierre de liège en 1878 sur le marché et depuis lors elle est devenue le modèle d'une industrie très florissante.

La fabrique de pierre de liège de la maison Grünzweig & Hartmann, G. m. b. H., est aujourd'hui la plus grande sur le continent et traite le domaine de l'isolation toujours sur une base scientifique. En Suisse, elle est représentée depuis de nombreuses années par la S. A. Wanner & Cie., à Horgen.



L'Humidité

est vaincue dans les maisons d'habitation industrielles ou agricoles construites en **murs armés à double paroi.**

Système **Gay** brevet suisse 33177.

Matériaux les meilleur marché, fabriqués à pied d'œuvre.

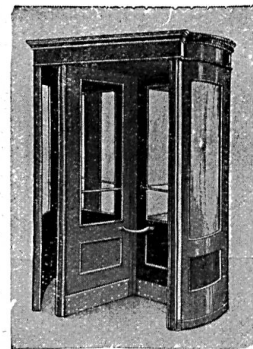
Nombreuses références en Prix courants en Devis gratuits

S'adresser au bureau technique GAY-COLIN à Lutry.

Téléphone 81.28

184

Téléphone 81.28



PORTES TOURNANTES

Fabrique spéciale

Grothkarst & Co

76 **Hambourg 6**

Carolinenstrasse 3

Téléphone: Groupe I, N° 4585

Fabrique d'Ornements
en Zinc, Cuivre, Tôle et Plomb.

JULES DECKER

TRAVAUX SUR DESSINS & DEVIS

FABRIQUE D'ORNEMENTS EN ZINC

REPOUSSAGE ESTAMPAGE POUR TRAVAUX DE BATIMENTS

NEUCHÂTEL SUISSE

Perforatrices et compresseurs

Vente :: Location

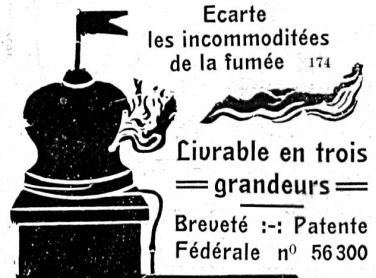
121

E. Miauton, Montreux

Ne s'oxyde pas
Ne brûle pas
Est très durable

Se place sur les cheminées vieilles ou neuves, avec ou sans paratonnerre

Ecarte les incommodités de la fumée 174



Livrable en trois grandeurs

Breveté :- Patente Fédérale n° 56300

„DOMINATOR“
der drehbare
Schornstein-Aufsatz
- aus Ton -
Anfragen zur Vortührung an
ALB. MINOLETTI KRIENS LUZERN

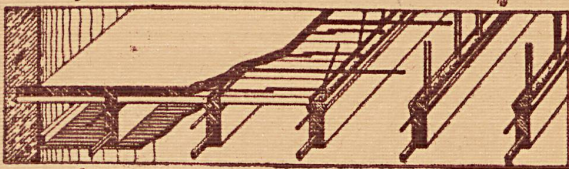
I.W.ZANDERS BERGISCH GLADBACH (PROVINCE RHÉNANE)

7 machines à papier/6 cuves | Papiers à la mécanique et
 Production journalière: | à la forme pour le dessin et
 80 000 Kilogr. de papier | l'aquarelle.

Papiers à dessin transparents pour détails.
 Echantillons gratuits et franco sur demande.
 Pour tous renseignements s'adresser à la maison
GEBRÜDER SCHOLL ZÜRICH

PLANCHERS EN BÉTON ARMÉ

— SYSTÈME BOREL — (BREVETÉ)
 INSONORES ET D'EXÉCUTION RAPIDE

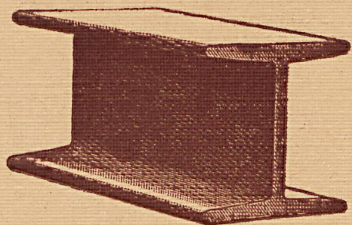


REPRÉSENTANTS:

Districts de Lausanne et Vevey, Cantons de Fribourg et Valais. 78
 Bureau d'études W. Martin, ingénieur, avenue Rudonnet, Lausanne.
 Concessionnaires pour l'application: Fischer-Reydellet, entrepreneurs, Fribourg
 Fischer-Reydellet et Pasquier, entrepreneurs, Lausanne.

Max Schmidt & Co, Lausanne

Fers
I B



Profilés
 spéciaux

168

de Differdingen

LARGE PLAT, **U**, ZORÉS, CORNIÈRES

Bureau Technique „Thermo“

E. NEUHAUS, Ingénieur

Le Cèdre, Chemin Vinet (ou Chemin des Cèdres, Maupas)
 Téléphone 24.78 — LAUSANNE — Téléphone 24.78

Entreprise Générale d'installations
 de

Chauffages centraux de tous systèmes
Ventilations

Services d'eau chaude

Séchoirs, dépoussiérage par le vide etc.

SPÉCIALITÉS:

Obtention d'installations rationnelles et
 économiques

Par: Elaboration d'avants-projets,
 Programmes et cahiers de charges pour sou-
 missions

Réalisation d'économies considérables

Par: Contrôle d'exploitation à l'abonnement d'instal-
 lations. Exploitation et entretien d'installations
 à forfait

Expertises

198

Stalfit

Revêtement pour murs, breveté

ÉLÉGANT, LAVABLE, IMPERMÉABLE, DÉSINFECTABLE
 SANS SOLUTION DE CONTINUITÉ, ADHÉRENCE ABSOLUE
 RÉSISTANCE COMPLÈTE À L'ACTION DE LA LUMIÈRE
 S'APPLIQUE DIRECTEMENT & SANS COLLE
 SUR LE MUR PLÂTRÉ

101 Représentants exclusifs pour la Suisse française:
BUHLER & STUDER, ARCHITECTES, BERNE

Le
 crochet
X
 est le
 véritable
 crochet
 pour
 tableaux,
 miroirs,
 pendules,
 etc.



En vente dans toutes les maisons
 de fournitures pour bâtiments

Le
 crochet
X
 est
 prescrit
 dans les
 baux
 par le
 proprié-
 taire.
 Le public
 l'aime.

119

FABRIQUE DE CHAUFFAGE CENTRAL BERNE S. A. ci-devant RUEF

se recommande pour l'installation de chauffages centraux de tous systèmes, services d'eau chaude, bains, buanderies, séchoirs etc.

8

FONDERIE DE FER ET MÉTAUX

:: Fabrication de Chaudières et Corps de chauffe en tous genres ::

Mosaïque - Carrelages - Revêtements Fourniture et Pose

Médaille d'argent Debye 1901

162

Pedroli & Fils

La Cour-de-Peilz - Lausanne-Montreux.

Crépissage à la pesette pour soubassements de vestibules et d'escaliers (recommandé pour les écoles).

R. Morgenthaler, Berne

Fabrique I: Weihergasse 8-10.

Manufacture spéciale de montures pour sièges rembourrés et de meubles-siège, modernes. Mobilier pour clubs. Ameublements de salon en bois naturel. Divans. Divans-lit „Chemin de fer“, brevet+. Exposition permanente de 4 à 500 montures à rembourrés.

Fabrique II: Sulgeneckstrasse 54 a, b, c.

Manufacture spéciale pour l'aménagement complet de villas, hôtels, cafés, etc. Salons et chambres modernes.

105

VITRAUX D'ART ANCIENS

Restauration = Copie

HANS DRENCKHAHN, peintre sur verre
Vitreaux en tous genres. Spécialités: Peinture d'armoires, entreprises de vitraux d'art et vitrerie de bâtiments.

Téléphone 1159.

143

Berne, Effingerstrasse 4. — Thoun, Innere Ringstrasse 16.

Christen & Tobler, Lugano

Etablissement pour la fabrication des Carrelages en ciment et en mosaïque

98

Grand assortiment. Prix modérés. Echantillons et Album gratis.

Usines alsaciennes d'Emulsions S.A.R.L. Strasbourg (Alsace)

MATÉRIAUX D'ISOLATION

:: POUR CONSTRUCTIONS EN TOUS GENRES ::

EMULSION D'ASPHALTE „POROLITH“

:: pour crépis étanches et enduits imperméables ::

Plaques d'Asphalte élastiques „MAMMOUTH“

pour caves, fondations, terrasses, ponts, tunnels, etc.

:: COULEURS ANTI-ROUILLE „EWEOL“ 81 ::

Constructions sèches

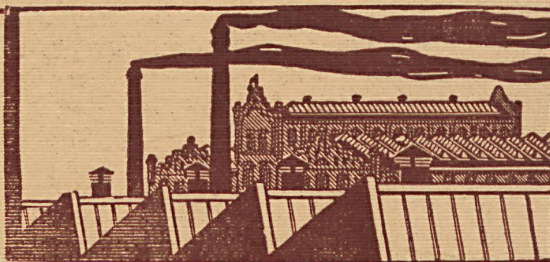
Habitations saines

REPRÉSENTANTS
Koch & Co., Matériaux de Construction, Bâle.
Fr. Kahl, Ingénieur, Ottikerstrasse 25, Zurich 6.
Pino Poncini, Matériaux de Construction, Locarno.



REPRÉSENTANTS:
Chappuis & Schochlin, Matériaux de Construction,
La Chaux-de-Fonds.
J. Rod, Carrelages et Revêtements, Lausanne.
Alb. Guepfa, Matériaux de Construction, Genève,
rue du Stand 53.

Exposit. Internation. du Bâtiment Leipzig 1913. „Médaille d'Or de la Ville de Leipzig.“ La plus Haute Récompense pour les Matériaux d'Isolation.

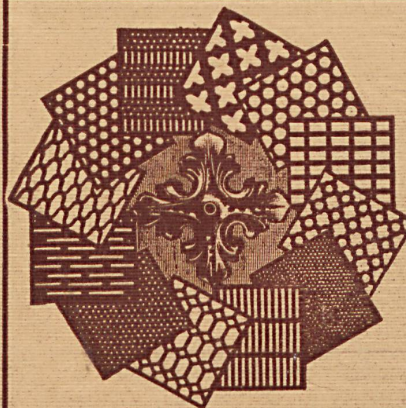


TOITURES EN VERRE

SANS MASTIC

83

G. Zimmermann, Stuttgart
Louis Koch, Avenue de la gare 3, Lausanne



H. Heer & Cie
Olten

92



Fabrication spéciale de tôles perforées en tous métaux