

Zeitschrift: L'Architecture suisse : revue bi-mensuelle d'architecture, d'art, d'art appliqué et de construction

Herausgeber: Fédération des architectes suisses

Band: 3 (1914)

Heft: 7

Rubrik: Concours

Nutzungsbedingungen

Die ETH-Bibliothek ist die Anbieterin der digitalisierten Zeitschriften. Sie besitzt keine Urheberrechte an den Zeitschriften und ist nicht verantwortlich für deren Inhalte. Die Rechte liegen in der Regel bei den Herausgebern beziehungsweise den externen Rechteinhabern. [Siehe Rechtliche Hinweise.](#)

Conditions d'utilisation

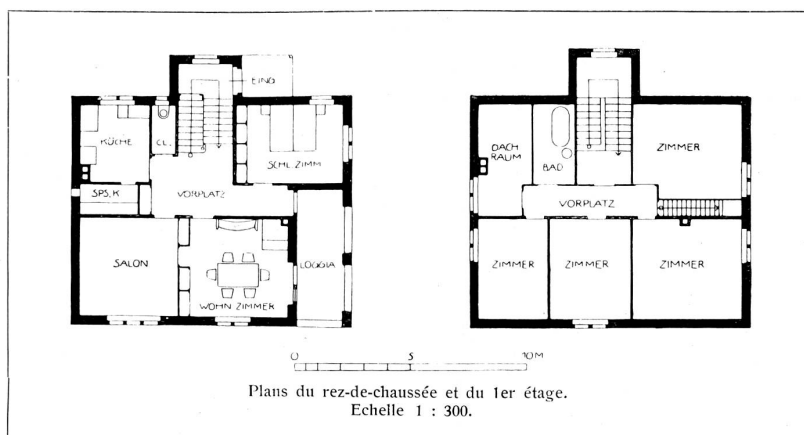
L'ETH Library est le fournisseur des revues numérisées. Elle ne détient aucun droit d'auteur sur les revues et n'est pas responsable de leur contenu. En règle générale, les droits sont détenus par les éditeurs ou les détenteurs de droits externes. [Voir Informations légales.](#)

Terms of use

The ETH Library is the provider of the digitised journals. It does not own any copyrights to the journals and is not responsible for their content. The rights usually lie with the publishers or the external rights holders. [See Legal notice.](#)

Download PDF: 18.03.2025

ETH-Bibliothek Zürich, E-Periodica, <https://www.e-periodica.ch>



Maison d'habitation de M. Ad. Hösli-Kubli à Ennetbühl près Glaris.

Vue perspective et plans.

Architecte: Fr. Glor-Knobel, Glaris.

CONCOURS.

Neuchâtel. Banque Cantonale Neuchâteloise.

Le Jury chargé de l'examen des plans présentés au concours ouvert par la Banque Cantonale Neuchâteloise a décerné les prix suivants:

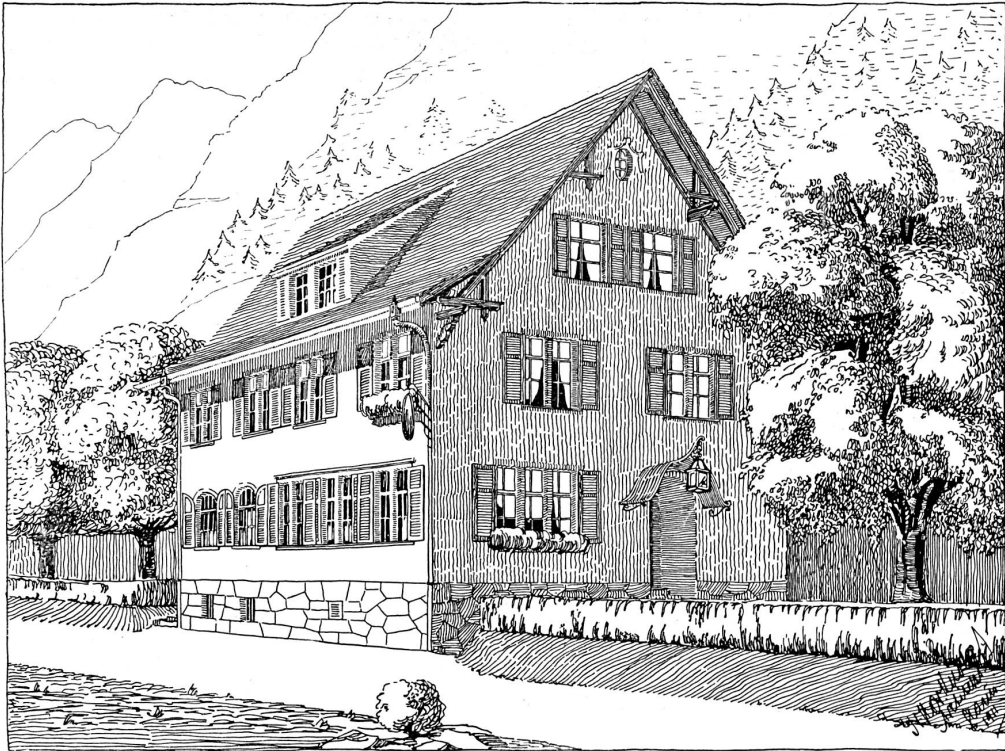
1^{er} prix 2500 fr. *François Wavre*, architecte à Neuchâtel, *Polak et Pioleno*, architectes à Montreux.

2^e prix 2300 fr. *Curjel et Moser*, architectes à Zurich et St-Gall.

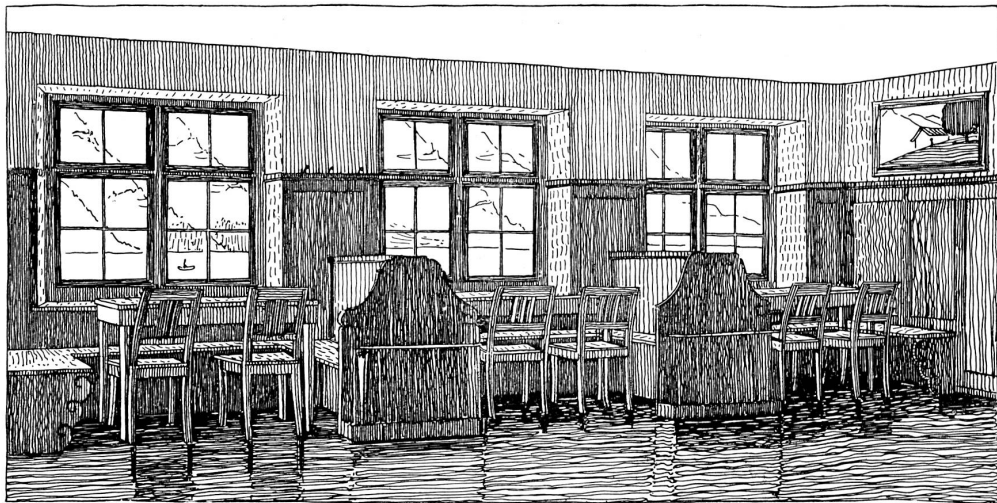
3^e prix ex æquo: 2000 fr. *Schnell & Thévenaz*, architectes, à Lausanne. 2000 fr. *Charles Gunther*, architecte à Vevey.

4^e prix 1200 fr. *Witmer-Karrer* en collaboration avec *Ludwig Senn*, architectes à Zurich.

Il avait été présenté 72 projets.



Vue perspective d'après un dessin à la plume de l'architecte.



La grande salle, d'après un dessin à la plume de l'architecte.

L'auberge «Rhodannenberg», au bord du lac de Klönthal.
Architecte: Fr. Glor-Knobel, Glaris.