

**Zeitschrift:** L'Architecture suisse : revue bi-mensuelle d'architecture, d'art, d'art appliqué et de construction  
**Herausgeber:** Fédération des architectes suisses  
**Band:** 3 (1914)  
**Heft:** 12

## **Inhaltsverzeichnis**

### **Nutzungsbedingungen**

Die ETH-Bibliothek ist die Anbieterin der digitalisierten Zeitschriften. Sie besitzt keine Urheberrechte an den Zeitschriften und ist nicht verantwortlich für deren Inhalte. Die Rechte liegen in der Regel bei den Herausgebern beziehungsweise den externen Rechteinhabern. [Siehe Rechtliche Hinweise.](#)

### **Conditions d'utilisation**

L'ETH Library est le fournisseur des revues numérisées. Elle ne détient aucun droit d'auteur sur les revues et n'est pas responsable de leur contenu. En règle générale, les droits sont détenus par les éditeurs ou les détenteurs de droits externes. [Voir Informations légales.](#)

### **Terms of use**

The ETH Library is the provider of the digitised journals. It does not own any copyrights to the journals and is not responsible for their content. The rights usually lie with the publishers or the external rights holders. [See Legal notice.](#)

**Download PDF:** 18.03.2025

**ETH-Bibliothek Zürich, E-Periodica, <https://www.e-periodica.ch>**

**SOMMAIRE DU N° 12 1914**

Une villa bernoise moderne . . . 177  
 Chronique Suisse . . . . . 186

**Annonces**

Sommaire . . . . . I  
 Bureau de placement . . . . . III  
 Nouvelles de l'étranger . . . . . VI

**Illustrations**

Villa du Dr E. M. à Berne :  
 La villa et ses dépendances vues  
 de l'ouest . . . . . 177

Plans du sous-sol, du rez-de-  
 chaussée, du 1<sup>er</sup> et du 2<sup>e</sup> étage,  
 Plan de situation . . . . . 178  
 La maison du garage . . . . . 179  
 Façades sud et ouest . . . . . 180  
 Partie de la salle à manger . . 181  
 Le hall . . . . . 181/82

Le restaurant de l'Hôtel central à  
 Lausanne . . . . . 183/84  
 Niche . . . . . 185  
 Cheminée . . . . . 185  
 Partie de l'entrée . . . . . 186  
 Porte de communication dans  
 le restaurant . . . . . 187  
 Niche dans le restaurant à bière 187  
 Niche dans le restaurant à vins 188

S.A. Arsag  
 Fabrique d'Ascenseurs  
 de Seebach  
 Seebach-Zürich

# Arsag Lifts

Représentant : E. BERNHEIM-VÖGELI,  
 185 Bureau technique, BERNE

Ascenseurs  
 et monte charges  
 de tous les  
 systèmes

**Société suisse d'ameublements & mobilier complet**  
 (anc. Maisons HEER-CRAMER & F. WANNER réunies) 120  
**LAUSANNE: 6, Avenue du Théâtre :: MONTREUX: 11, Avenue des Alpes**  
 Ébénisterie, tapisserie, décoration :: Meubles et menuiserie d'art fabriqués dans nos propres ateliers

**USINES BREMOISES DE LINOLÉUM  
 DELMENHORST  
 MARQUE "LA CLEF"**



**FABRICATION SUPÉRIEURE  
 LINOLÉUM INCRUSTÉ, GRANITÉ  
 UNI, JASPÉ, MOIRÉ, LIÈGE  
 TENTURES MURALES: LINCRUSTA  
 MURALIN BREVETÉ**

**CONCESSIONNAIRES :**  
**F. GENOUD & C<sup>IE</sup>**  
 BERNE LAUSANNE INTERLAKEN

DESSINS ARTISTIQUES



# Ascenseurs

comportant les tout derniers perfectionnements



**Schindler & Cie**  
Lucerne

Représentants: **Lausanne:** MM. Cuénoud & Pelet, Rue St-Roch. 3/5  
**Genève:** M. Léon Jonneret, Queue d'Arve.

200

**:: A. ECOFFEY ::**  
LAUSANNE :: GENÈVE



23

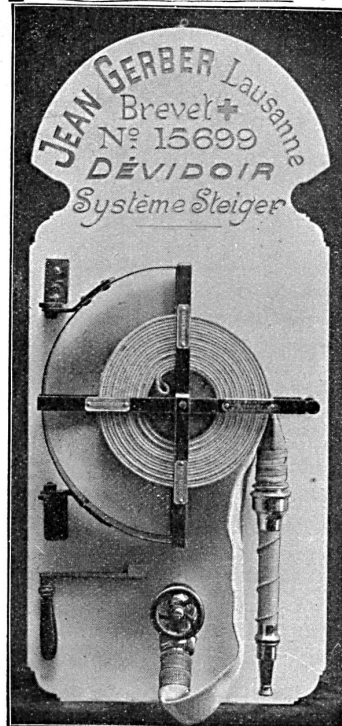
Revêtements d'une cage d'escalier en faïence mate artistique de la Wessel's Wandplattenfabrik à Bonn  
**M. G. Epitoux, architecte, Lausanne**  
**CARRELAGES** ◊ **REVÊTEMENTS**

●●●●●●●●●●  
**BLANC FIXE**  
„Cellarius”  
Le Blanc le plus idéal pour intérieurs.  
A préparer seulement à l'eau chaude. Spécialement p. Plafonds en plâtre et crépis, aussi p. renouveau de vieux enduits.  
**MARTIN KELLER**  
Zürich I. Neuseidenhol

Visitez mon exposition remarquable „Chambre d'acier”  
20<sup>e</sup> groupe du bâtiment  
**Berne**

Fabrique de coffres-forts « Union »  
B. Schneider, Zurich.

**JEAN GERBER**  
Fabrique de tuyaux en chanvre  
**LAUSANNE**



Postes d'incendie pour Edifices publics Hôtels Villas Usines

163

Système le plus simple et le plus rapide pour combattre le feu

= Bon marché =



Reconnue la meilleure peinture laquée ou mate toute prête à l'usage.

202 Représentant général pour la Suisse:  
**C. HÄSSIG, ANGENSTEIN près Bâle.**

**BUREAU DE PLACEMENT  
DE L'ARCHITECTURE SUISSE**

	N°	Désignation de l'emploi	Localité	Date d'entrée
<b>Demandes d'emploi :</b>	53	Technicien . . . . .	Suisse . . . . .	selon conven.
	54	Technicien ou conducteur de travaux . . . . .	Suisse . . . . .	de suite
	55	Technicien . . . . .	Suisse . . . . .	de suite
	56	Conducteur de travaux ou dessinateur . . . . .	Suisse française . . . . .	de suite
	57	Technicien ou conducteur de travaux . . . . .	Suisse . . . . .	de suite
	58	Technicien . . . . .	Suisse . . . . .	de suite
	59	Architecte ou technicien . . . . .	Suisse . . . . .	de suite

## Les POITRINAIRES

obtiennent la guérison la plus complète en employant le Remède Natura de Hans Hodel à Sissach. Celui-ci a fait ses preuves depuis longtemps et a guéri radicalement des milliers de personnes. 1798 lettres de remerciements et d'approbation me sont parvenues dans le courant de l'année dernière, justifiant ainsi l'efficacité de ce remède.

**Lisez plutôt l'attestation suivante:**

(Traduction)

„Au mois de décembre 1910, je tombais malade d'un violent catarrhe pulmonaire; ma situation s'aggravait de jour en jour de sorte que je dus bientôt, suivant l'ordre du médecin, me rendre dans un sanatorium. Malheureusement, la guérison désirée n'eut pas de grands succès et peu après une pleurésie s'empara de moi. Je me vis donc dans l'obligation de retourner à la maison pour me soigner. — Au bout de deux mois survint une seconde pleurésie avec laquelle mon état empira. Après un certain temps, je fus cependant mieux, si bien même que je crus pouvoir reprendre mon travail. Malheureusement ce fut de courte durée et bientôt la fièvre me reprit; il s'en suivit une troisième pleurésie. Ma situation s'aggrava à tel point que chaque jour je déclinai davantage et bientôt tout espoir de guérison était jugé inutile. Mon médecin même me considérait comme perdu. — C'est à ce moment là que votre brochure du remède Natura me tomba sous les yeux et, sans espoir aucun, j'essayai encore votre remède. A mon grand étonnement, les succès furent rapides et déjà après l'emploi de la première des quatre bouteilles, je pouvais quitter le lit. Je fis venir d'autres flacons et bientôt mes forces réapparurent peu à peu. Après avoir fait usage de 16 bouteilles, j'étais complètement rétabli et je pouvais reprendre mon travail; ma guérison, je la devais donc entièrement au remède Natura. — Je le recommande donc chaleureusement à tous les poitrinaires. Je suis également disposé à confirmer verbalement mon succès.

Zurich, le 27 décembre 1912.

(sig.) Alb. Städeli, Eilgutarbeiter, Kochgasse 14.

*Tous les certificats originaux sont déposés chez le soussigné et à la disposition du public.*

Le flacon est en vente, chez le soussigné, au prix de fr. 3.—; les quatre bouteilles fr. 10.—. On peut se procurer également les Tablettes Natura contre la toux et catarrhes dans les pharmacies et, sinon, s'adresser directement à

**Hans Hodel à Sissach** (Bâle Campagne).

144





**MARTIN Frères**  
Genève  
16, Rue Baulte, 16  
Téléphone 61.48

**Parquets**  
du plus simple au plus riche

**Spécialité:** Pose sur bitume ou nivelite 205

Devis gratuits à disposition

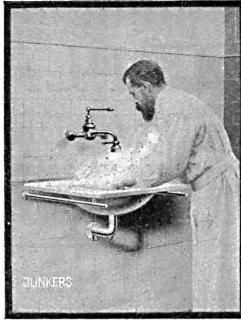
**Schmidt & Schmidweber**  
Marbres et Granits  
Usines hydrauliques à Dietikon  
Bureaux à Zurich

**Spécialités:** Revêtements de façades en marbre et granit poli :: Travaux de décoration à l'intérieur, comme: vestibules, cabines à bain, toilettes, fontaines, cheminées, escaliers.  
Monuments funèbres. 100

Télégrammes: Marmorschmid :: Téléphone N° 653

**INSTALLATIONS SANITAIRES**

Spécialité de Chambres à Bains  
Cabinets de Toilette - W. C.  
Lessiveries - Cuisines modernes  
Grandes Salles d'Exposition

**PLOMBERIE ANGLAISE**

Travail soigné et garanti  
Nombreuses références  
Installations complètes d'Hôtels  
Hôpitaux - Cliniques - Villas, etc.  
Projets et Devis gratuits

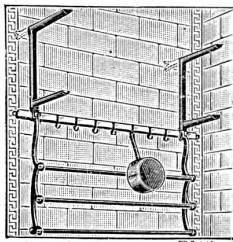
197

H. SCHOECHLIN, Ing., LA CHAUX-DE-FONDS - BERNE - LAUSANNE

**Manufre de Cuivrerie p<sup>r</sup> Bâtiments et Appartements****P. Moreau Ing<sup>r</sup>-Const<sup>r</sup> A. & M.**

9, rue Chabonais, PARIS — Téléph. 258-04

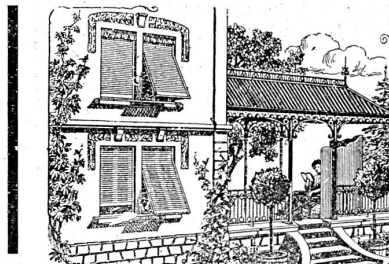
TRINGLES D'ESCALIERS  
TRINGLES DE CUISINES  
ARTICLES DE VESTIAIRES  
PLAQUES DE PROPRETÉ, etc.



**NOUVEAU DISPOSITIF**  
Breveté S G D G.  
permettant de supporter par un seul scellement  
les TABLETTES et les CASSEROLES

**PORTE-CHAPEAUX TABLETTE** 184  
avec PORTE-MANTEAUX MOBILES  
Catalogue et Devis sur demande

Exposit. Univers. Paris 1899 et 1900  
Médailles d'argent

**Carl Hartmann**

EN BIENNE EN

Fabrique de volets à rouleau

165

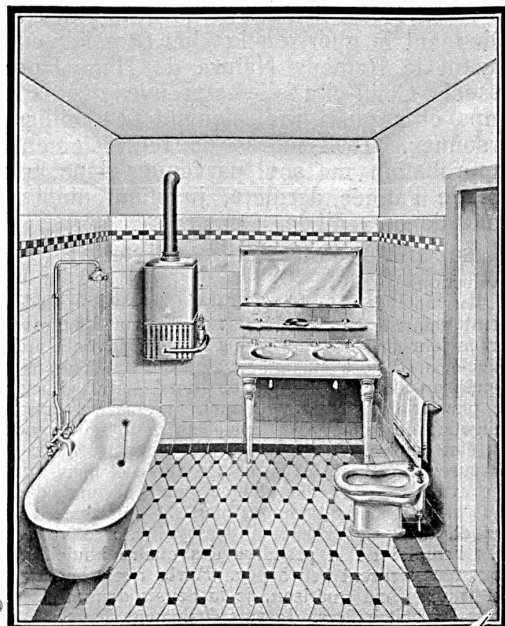
Volets à rouleau en tôle  
d'acier ondulée; volets  
en bois à rouleau per-  
siennes en bois; grilles  
roulantes; grilles  
à ciseaux.

**PLAQUES EMAILLÉES, en Métal, Celluloïd, etc.**  
**TIMBRES CHOUTCHOU ET MÉTAL en tous genres**

Livraisons rapides et soignées 26  
:: Prix-courant à disposition ::

ER. DIETRICH, Représentant, LAUSANNE

**GÉTAZ & ROMANG**  
VEVEY LAUSANNE MONTREUX



**DALLAGES, REVÊTEMENTS et ARTICLES SANI-  
TAIRES pour BAINS, TOILETTES, W. C., etc.**

Voir nos expositions permanentes à Lausanne et Vevey.

**PLAQUES EN LIÈGE**

Marque „Frigorit“ pour glacières, chambres froides, installations frigorifiques, etc.

Marque „Calorit“ pour les constructions pour la protection contre le froid et le bruit.

Liège naturel pour planchers pour être placé sous le linoléum et sous les machines, etc.

Exécution d'isolations contre les pertes du froid et de la chaleur.

**Manufacture Suisse de Calorifuges et Lièges Agglomérés**

BRAUN, VALENTIN & Cie., ZÜRICH-SCHLIEREN.