

Zeitschrift: L'Architecture suisse : revue bi-mensuelle d'architecture, d'art, d'art appliqué et de construction
Herausgeber: Fédération des architectes suisses
Band: 3 (1914)
Heft: 14

Inhaltsverzeichnis

Nutzungsbedingungen

Die ETH-Bibliothek ist die Anbieterin der digitalisierten Zeitschriften. Sie besitzt keine Urheberrechte an den Zeitschriften und ist nicht verantwortlich für deren Inhalte. Die Rechte liegen in der Regel bei den Herausgebern beziehungsweise den externen Rechteinhabern. [Siehe Rechtliche Hinweise.](#)

Conditions d'utilisation

L'ETH Library est le fournisseur des revues numérisées. Elle ne détient aucun droit d'auteur sur les revues et n'est pas responsable de leur contenu. En règle générale, les droits sont détenus par les éditeurs ou les détenteurs de droits externes. [Voir Informations légales.](#)

Terms of use

The ETH Library is the provider of the digitised journals. It does not own any copyrights to the journals and is not responsible for their content. The rights usually lie with the publishers or the external rights holders. [See Legal notice.](#)

Download PDF: 18.03.2025

ETH-Bibliothek Zürich, E-Periodica, <https://www.e-periodica.ch>

SOMMAIRE DUN° 14, 1914		Illustrations	Stalles de la chartreuse d'Ittingen (canton de Thurgovie) . . . 207
L'exposition nationale suisse à Berne 201	Maison de commerce Samuel Fischer à Bâle 205	Maisons de vente 206	Maison de M. Hermann Hinderer à Yverdon 208/211
Chronique Suisse 210	Plans 209	Coupe longitudinale 210	
	Announces	Vue des magasins de vente . 211	
Sommaire I	Bureau de placement III	Façade sur la Freiestrasse . . 212	
Renseignements techniques . VI, VII			

S.A. Arsag
Fabrique d'Ascenseurs
de Seebach
Seebach-Zürich

Arsag Lifts

Représentant : E. BERNHEIM-VÖGELI,
185

Bureau technique, BERNE

Ascenseurs
et monte charges
de tous les
systèmes

Ascenseurs Stigler

et Montecharges

178

E. GAILLARD, ing.
LAUSANNE
Tél. 130

USINES BREMOISES DE LINOLÉUM DELMENHORST MARQUE "LA CLEF"



FABRICATION SUPÉRIEURE
LINOLÉUM INCRUSTÉ, GRANITÉ
UNI, JASPÉ, MOIRÉ, LIÈGE
TENTURES MURALES: LINCRUSTA
MURALIN BREVETÉ



CONCESSIONNAIRES:
F. GENOUD & C^{IE}
BERNE **LAUSANNE** INTERLAKEN

DESSINS ARTISTIQUES

Ascenseurs

comportant les tout derniers perfectionnements




Schindler & Cie Lucerne

Représentants: **Lausanne:** MM. Cuénoud & Pelet, Rue St-Roch. 3/5
Genève: M. Léon Jonneret, Queue d'Arve.

200

:: A. ECOFFEY ::

LAUSANNE :: GENÈVE




23

Revêtements d'une cage d'escalier en faïence mate artistique de la Wessel's Wandplattenfabrik à Bonn
M. G. Epitoux, architecte, Lausanne
CARRELAGES **REVÊTEMENTS**



Boiler, réservoirs
 récipients d'expansion,
 conduites ainsi que travaux de
 ferblanterie en tous genres
 & à des prix avantageux
Hch. Bertrams
 Bâle



RIPOLIN

Reconnue la meilleure peinture laquée ou mate
 toute prête à l'usage.

202 Représentant général pour la Suisse:
C. HÄSSIG, ANGENSTEIN près Bâle.

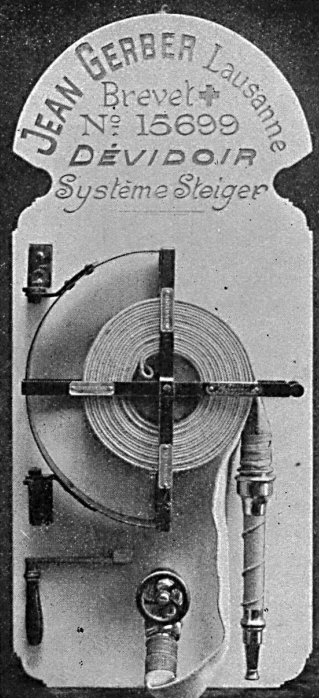
JEAN GERBER

Fabrique de tuyaux en chanvre
LAUSANNE

Postes d'incendie

pour
 Edifices
 publics
 Hôtels
 Villas
 Usines

163



Systeme
 le plus simple
 et le plus rapide
 pour combattre
 le feu

= Bon marché =

BUREAU DE PLACEMENT DE L'ARCHITECTURE SUISSE

	N°	Désignation de l'emploi	Localité	Date d'entrée
Demandes d'emploi :	53	Technicien	Suisse	selon conven.
	54	Technicien ou conducteur de travaux	Suisse	de suite
	55	Technicien	Suisse	de suite
	56	Conducteur de travaux ou dessinateur	Suisse française	de suite
	57	Technicien ou conducteur de travaux	Suisse	de suite
	58	Technicien	Suisse	de suite
	59	Architecte ou technicien	Suisse	de suite

Les POITRINAIRES

obtiennent la guérison la plus complète en employant le Remède Natura de Hans Hodel à Sissach. Celui-ci a fait ses preuves depuis longtemps et a guéri radicalement des milliers de personnes. 1798 lettres de remerciements et d'approbation me sont parvenues dans le courant de l'année dernière, justifiant ainsi l'efficacité de ce remède.

Lisez plutôt l'attestation suivante:

(Traduction)

„Au mois de décembre 1910, je tombais malade d'un violent catarrhe pulmonaire; ma situation s'aggravait de jour en jour de sorte que je dus bientôt, suivant l'ordre du médecin, me rendre dans un sanatorium. Malheureusement, la guérison désirée n'eut pas de grands succès et peu après une pleurésie s'empara de moi. Je me vis donc dans l'obligation de retourner à la maison pour me soigner. — Au bout de deux mois survint une seconde pleurésie avec laquelle mon état empira. Après un certain temps, je fus cependant mieux, si bien même que je crus pouvoir reprendre mon travail. Malheureusement ce fut de courte durée et bientôt la fièvre me reprit; il s'en suivit une troisième pleurésie. Ma situation s'aggrava à tel point que chaque jour je déclinai davantage et bientôt tout espoir de guérison était jugé inutile. Mon médecin même me considérait comme perdu. — C'est à ce moment là que votre brochure du remède Natura me tomba sous les yeux et, sans espoir aucun, j'essayai encore votre remède. A mon grand étonnement, les succès furent rapides et déjà après l'emploi de la première des quatre bouteilles, je pouvais quitter le lit. Je fis venir d'autres flacons et bientôt mes forces réapparurent peu à peu. Après avoir fait usage de 16 bouteilles, j'étais complètement rétabli et je pouvais reprendre mon travail; ma guérison, je la devais donc entièrement au remède Natura. — Je le recommande donc chaleureusement à tous les poitrinaires. Je suis également disposé à confirmer verbalement mon succès.

Zurich, le 27 décembre 1912.

(sig.) Alb. Städeli, Eilgutarbeiter, Kochgasse 14.

Tous les certificats originaux sont déposés chez le soussigné et à la disposition du public.

Le flacon est en vente, chez le soussigné, au prix de fr. 3.—; les quatre bouteilles fr. 10.—. On peut se procurer également les Tablettes Natura contre la toux et catarrhes dans les pharmacies et, sinon, s'adresser directement à

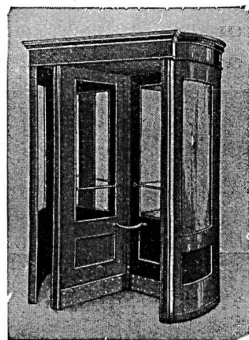
Hans Hodel à Sissach (Bâle Campagne).



Charpentiers,
menuisiers,
ébénistes et
monteurs de
fourneaux

demandez le prix-cou-
rant pour balustrades
et pieds tournés de

R. Rohr
Tournerie mécan.
Lenzbourg



PORTES TOURNANTES

Fabrique spéciale

Grothkarst & Co

76 **Hambourg 6**

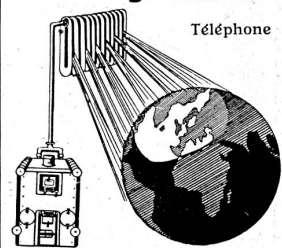
Carolinenstrasse 3

Téléphone: Groupe I, N° 4585

E. PRÉBANDIER & FILS

Chauffage central

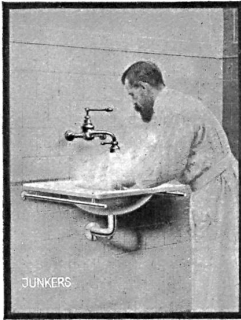
Téléphone



Cuisine, Bains
Devis et Projets gratuit 146
Neuchâtel, Lausanne, Genève

INSTALLATIONS SANITAIRES

Spécialité de Chambres à Bains
Cabinets de Toilette - W. C.
Lessiveries - Cuisines modernes
Grandes Salles d'Exposition



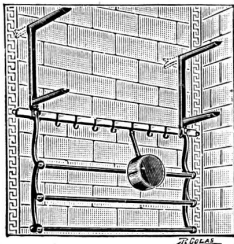
PLOMBERIE ANGLAISE

Travail soigné et garanti
Nombreuses références
Installations complètes d'Hôtels
Hôpitaux - Cliniques - Villas, etc.
Projets et Devis gratuits

197

H. SCHOECHLIN, Ing., LA CHAUX-DE-FONDS - BERNE - LAUSANNE

Manufre de Cuivrerie pr Bâtiments et Appartements

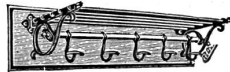


NOUVEAU DISPOSITIF
sivretés S G D G.
permettant de supporter par un seul scellement
les TABLETTES et les CASSEROLES

P. Moreau Ing.-Const. A. & M.

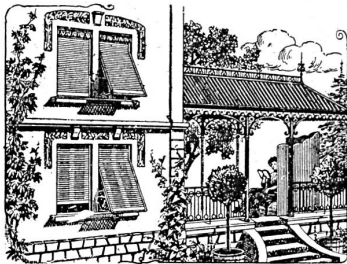
9, rue Chabanaïs, PARIS — Téléph. 258-04

TRINGLES D'ESCALIERS
TRINGLES DE CUISINES
ARTICLES DE VESTIAIRES
PLAQUES DE PROPRETÉ, etc.



PORTE-CHAPEAUX TABLETTE 184
avec PORTE-MANTEAUX MOBILES
Catalogue et Devis sur demande

Exposit. Univers. Paris 1899 et 1900
Médailles d'argent



Carl Hartmann

BIENNE
Fabrique de volets
à rouleau

165

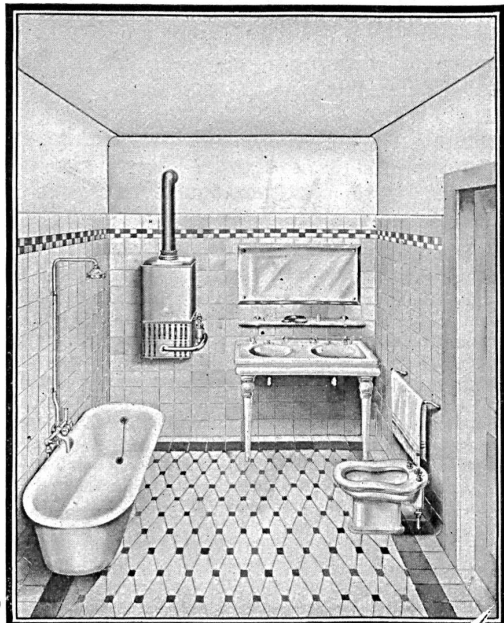
Volets à rouleau en tôle
d'acier ondulée; volets
en bois à rouleau persi-
ennes en bois; grilles
roulantes; grilles
à ciseaux.

PLAQUES EMAILLÉES, en Métal, Celluloïd, etc.
TIMBRES CAOUTCHOUC ET MÉTAL en tous genres

Livraisons rapides et soignées
:: Prix-courant à disposition ::

ER. DIETRICH, Représentant, LAUSANNE

GÉTAZ & ROMANG
VEVEY LAUSANNE MONTREUX



**DALLAGES, REVÊTEMENTS et ARTICLES SANI-
TAIRES pour BAINS, TOILETTES, W. C., etc.**

Voir nos expositions permanentes à Lausanne et Vevey.

PLAQUES EN LIÈGE

Marque „Frigorit“ pour glacières, chambres froides, installations frigorifiques, etc.

Marque „Calorit“ pour les constructions pour la protection contre le froid et le bruit.

Liège naturel pour planchers pour être placé sous le linoléum et sous les machines, etc.

Exécution d'isolations contre les pertes du froid et de la chaleur.

Manufacture Suisse de Calorifuges et Lièges Agglomérés

BRAUN, VALENTIN & Cie., ZÜRICH-SCHLIEREN.