

Zeitschrift: L'Architecture suisse : revue bi-mensuelle d'architecture, d'art, d'art appliqué et de construction
Herausgeber: Fédération des architectes suisses
Band: 3 (1914)
Heft: 14

Werbung

Nutzungsbedingungen

Die ETH-Bibliothek ist die Anbieterin der digitalisierten Zeitschriften. Sie besitzt keine Urheberrechte an den Zeitschriften und ist nicht verantwortlich für deren Inhalte. Die Rechte liegen in der Regel bei den Herausgebern beziehungsweise den externen Rechteinhabern. [Siehe Rechtliche Hinweise.](#)

Conditions d'utilisation

L'ETH Library est le fournisseur des revues numérisées. Elle ne détient aucun droit d'auteur sur les revues et n'est pas responsable de leur contenu. En règle générale, les droits sont détenus par les éditeurs ou les détenteurs de droits externes. [Voir Informations légales.](#)

Terms of use

The ETH Library is the provider of the digitised journals. It does not own any copyrights to the journals and is not responsible for their content. The rights usually lie with the publishers or the external rights holders. [See Legal notice.](#)

Download PDF: 11.12.2024

ETH-Bibliothek Zürich, E-Periodica, <https://www.e-periodica.ch>



SA FABRIQUES DE MEUBLES HORGEN-GLARIS

A HORGEN



Seule fabrique suisse de meubles en bois courbé
(chaises viennoises) et de meubles découpés à la scie
pour cafés, salles à manger, vestibules, restaurants,
salles de concert, de théâtre et de cinématographes.

Fabrication élégante et soignée suivant dessin de l'architecte ou d'après les modèles de la maison. 12

Représentants partout.
Références de 1er ordre.

Echantillons et prospectus n° 620 p gratis et franco
A.-W. Andernach, Beuel-sur-Rhin, par Cologne

Toitures idéales

par le „STRAPAZOID“
aspect similaire au cuir et au caoutchouc

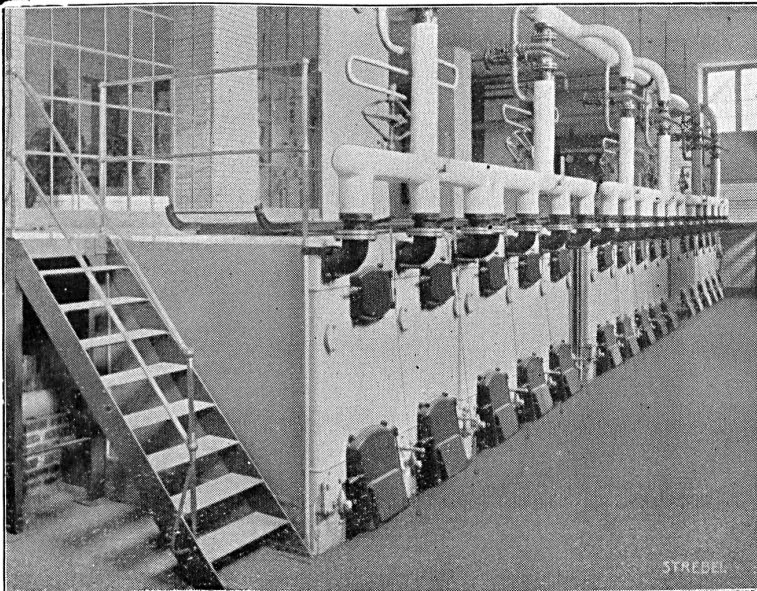
Demandez le prospectus n° 620 a
A.-W. Andernach, Beuel-sur-Rhin, par Cologne

Isolateurs contre l'humidité

Employez les plaques imperméables
„KOSMOS“ à circulation d'air

Chaudière Catena

Chaudière Catena de 15 feux et 292,5 m² de surface
de chauffe, installée dans la mairie de Spandau.



à eau chaude et
à vapeur
à basse pression
jusqu'à 300 m²
et plus

Strehelwerk
Zurich I

139

Ane Mre CANSON & MONTGOLFIER, ANNONAY (Ardèche)

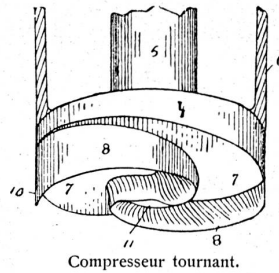
Carnet dessin à feuilles mobiles pour architectes et
conducteurs de travaux;
Papiers à dessin pour architectes;

148

Papiers spéciaux pour machine à écrire; Bubards;
Papiers pour aquarelle.
Sur demande envoi d'échantillons et tarifs

RENSEIGNEMENTS TECHNIQUES.

Machine à presser les briques creuses. Pour faire des bloquins creux en béton on n'introduit pas dans le moule des mandrins avant le coulage du béton mais on emploie, pour produire les trous, un corps cylindrique 4 qui est introduit dans la masse coulée par une ouverture ménagée dans le couvercle du moule. Le cylindre compresseur 4 est incliné à sa surface inférieure en 7 du dedans au dehors de façon à chasser la masse encore molle sur les côtés. Cette surface présente aussi des ailes 8 formant des spirales opposées se dirigeant du milieu vers les côtés du cylindre. Pour faire les bloquins on remplit le moule de béton en



ménageant le volume suffisant pour le vide; le moule ne doit donc pas être entièrement rempli. Ensuite on chasse le cylindre compresseur dans l'ouverture ménagée à cet effet et on lui imprime un mouvement de rotation. Les arêtes 9 des ailes 8 coupent la masse compressible tandis

Société suisse d'ameublements & mobilier complet

(anc. Maisons HEER-CRAMER & F. WANNER réunies)

LAUSANNE: 6, Avenue du Théâtre

MONTREUX: 11, Avenue des Alpes

Ébénisterie, tapisserie, décoration :: Meubles et menuiserie d'art fabriqués dans nos propres ateliers

Fabrique suisse de meubles
de bureaux

Ruchser, Aubry & C^{ie}

Bremgarten (Argovie)

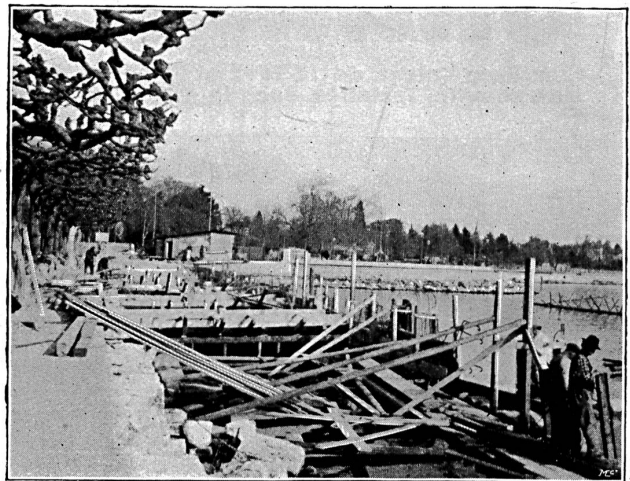
Fondée en 1902

Téléphone n° 60



Établissement spécial
le mieux installé de la Suisse

155



A. Paris & L. Berthod

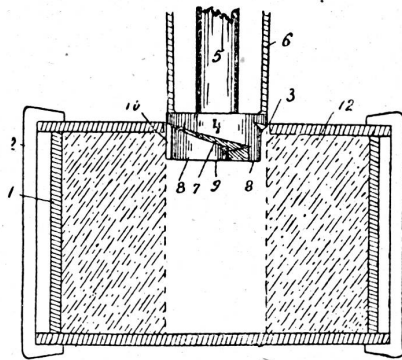
: Ingénieurs :

LAUSANNE

172

Béton armé F. Brazzola

que les surfaces inclinées de la base du cylindre chassent le béton vers l'extérieur. La partie supérieure du cylindre est un peu plus large que la partie inférieure afin d'em-

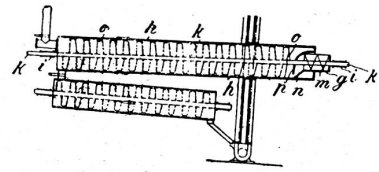


Compression de l'argile.

pêcher que des débris de matière ne retombent dans l'ouverture qu'on a pratiquée. Cela permet aussi de retirer plus facilement le compresseur une fois le bloquin terminé.

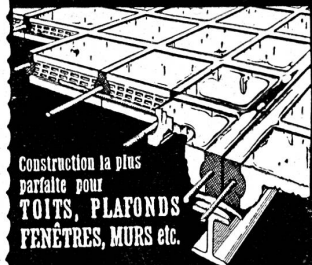
Un appareil à éteindre la chaux pratique est précieux sur tous les chantiers. Un ouvrier du bâtiment a fait breveter la machine représentée ici. La fermeture s'obtient par la pâte elle-même. Le tambour incliné fixe est traversé par un arbre *k* fixé en *i* et muni de bras *o* destinés à mélanger et à propulser la pâte de chaux. Cet arbre porte à l'intérieur du récipient de remplissage *g* une hélice *m*

qui chasse dans l'appareil la pâte introduite dans l'espace resserré formé par les parois *p* et *n* qui forment en même temps une fermeture contre l'échappement des vapeurs du tambour.



Medaille d'or A. B. A.-Leipzig.

BÉTON ARMÉ
translucide. — Système
SOLFAC, à Cassettes.
Sur la face inférieure le verre
seul est visible.



Allgemeine STERN-PRISMEN-Gesellschaft
Berlin CW. 15.

Représentants:

Balduin Weisser's Söhne & Cie., Zurich-Bâle

.. Références de 1^{er} ordre. — Prospectus sur demande gratuits.
.. Résistant à l'action du feu — (feuversicht)..

.. Médailles d'argent — Leipzig 1913 — Freiburg 1912.

**Aktiengesellschaft
Kesselschmiede Richterswil**

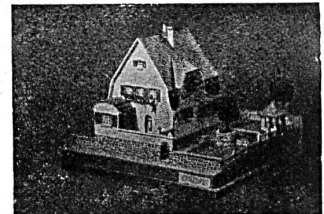
- Chaudières à vapeur de tous systèmes.
- Marmites spéc. pour les industries.
- Bouilleurs avec ou sans serpents.
- Réservoirs à air comprimé. □ □ □
- Caissons pneumatiques. □ □ □
- Gazomètres, div. grandeurs.
- Réparations urgentes
dans nos ateliers □ □ □ □
ou chez les clients.

- Chargeurs mécan. Système Seyboth
pour chaudières.
- Conduites en tôle pour installations
hydro-électriques.
- Constructions en fer p. ponts et bâtiments.

220

Brevets à exploiter.

Les propriétaires des Brevets Suisses Handcock, Dykes, Rawlings & Dieselhorst No. 49680 du 4 novembre 1909 pour: «Conducteur électrique et procédé pour sa fabrication» et No. 51860 du 21 mars 1910 pour: «Procédé pour revêtir un conducteur électrique d'une armure métallique et dispositif pour sa mise en œuvre» désirent entrer en relation avec des fabricants suisses, en vue de la fabrication de l'article breveté, et seraient disposés à céder des licences d'exploitation ou à vendre leur brevet. — Prière d'adresser les offres ou proposition à Mr. E. Imer-Schneider, Ingénieur-conseil, 8 Bd. James-Fazy, à Genève, qui les transmettra volontiers à qui de droit.



Modèles en carton

de constructions au-dessus et au-dessous du sol, reliefs en matière spéciale, constructions en bois

H. LANGMACK
ATELIER POUR MO-
DÈLES EN CARTON
Forchstrasse 290, Zurich

Références de pre-
mier ordre d'autorités
36 et de particuliers

Avenarius
Carbolinum.
la plus efficace
pour la conservation du bois
éprouvé depuis 35 ans

Martin Keller
63 ZURICH



**Nous vous les
fournissons de suite!**

Tous les imprimés, prospectus, circulaires, clichés,
en un mot tout ce qui est nécessaire pour une propa-
gande efficace à l'Exposition nationale suisse. Vous
n'avez qu'à nous téléphoner et un de nos représentants
se fera un plaisir de venir vous visiter immédiatement.

„HALLWAG“

**S.A. Imprimerie Haller &
Edition Wagner, Berne.**
Breitenrainstraße 97. Téléphone 4701-3.



Maison spéciale de toitures plates en tous genres

O. Lehmann-Huber □ Zurich

Représentant pour Bâle, la France et l'Alsace
A. Brühl-Altermatt, Bâle

Représentant pour Berne et la Suisse romande:
W. Lehmann, architecte, Berne

Plus de 800 000 m² de travaux exécutés pour les autorités, administrations et particuliers.
 Prospectus et devis gratuits.

Echantillons à disposition.

189

Atelier de sculpture et décoration

•• Pierre •• Bois •• Plâtre •• Ciment ••

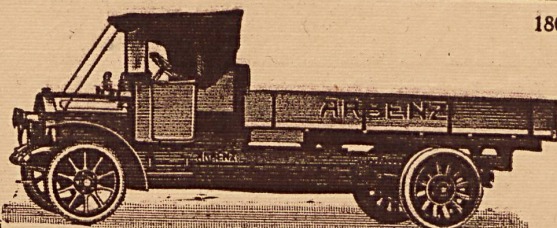
Morhardt & Cie

Marbres artificiels et simili pierres

Genève Clarens Lausanne
 Téléphone 6763 Téléphone 362 Téléphone 2543

••• Devis ••• Dessins et maquettes sur demande •••

158

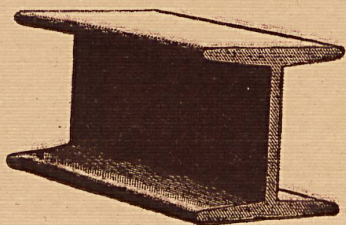


180

ARBENZ A.-G.
 ZURICH-ALBISRIEDEN ::

Max Schmidt & Cie, Lausanne

Fers
 I B



Profils
 spéciaux

168

de Differdingen

LARGE PLAT, □, ZORÉS, CORNIÈRES

Pieterlen bei Biel **E. Beck** Perles près Bienne

Télégramme : PAPPBECK

Téléphone

Fabrik für
 la Holzzement
 Isolerplatten, Dachpappen
 Isolierteppiche
 Korkplatten
 und sämtliche
 Teer- und Asphaltfabrikate
 Deckpapiere
 roh und imprägniert, in nur
 bester Qualität, zu billig-
 194 sten Preisen

Fabrique pour
 Carton bitumé
 Ciment ligneux
 Plaques d'Asphalte
 pour Isolations en tous
 genres
 Tapis d'isolations
 Goudron minéral raffiné
 Trinidad épurée
 Tous les produits d'As-
 phalte et de Goudron

En faisant vos
 achats auprès des
 maisons insé-
 rantes, prière de se
 référer à l'Arch-
 tecture Suisse.

Nouveau 99 **Nouveau!**
 Lampe pour l'éclairage de bâtisses à
 brûleur inextinctif (d'environ 300 bougies).
 Brevet suisse :: D. R. P. —
BERNHARD MARGRETH
 LOCARNO :: ZURICH :: RHEINFELDEN
Nouveau! **Nouveau!**

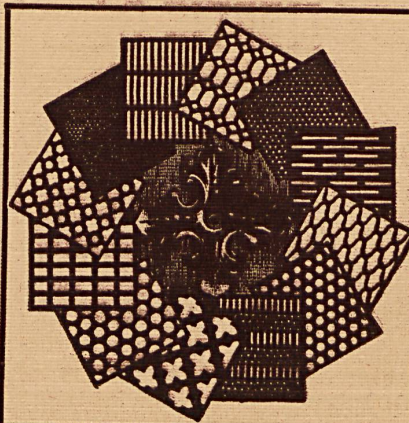
Céramiques et Revêtements Diplômés et Médailles aux Ex-
 positions: Zurich 1883, Genève 1889-1896

PATRIZIO & PELLARIN :: GENÈVE

RUE DU HANT 37 :: MAISON FONDÉE EN 1877 :: TÉLÉPHONE 49-31

Mosaïques en Marbre pour dallages de tous Styles — Mo-
 saïques artistiques en Émaux et Or de Venise pour déco-
 ration de murs, plafonds et enseignes

28



H. Heer & Cie
 Olten

92



Fabrication
 spéciale de
 tôles perforées
 en tous métaux



Cyriacus & Nötzel
Fabrique de moulures et de listes ondulées en bois
Leipzig-Plagwitz
 Moulures multicolores
 Ornaments en bois massif
 Listes ondulées Rococo
 Listes sculptées 159
 Baguettes tournées et façonnées
 Médaille d'or: Exposition Universelle, Leipzig 1913

Chauffage Central

de tous systèmes et pour tous bâtiments.

Fourneaux de cuisine spéciaux pour chauffage central d'appartements ou petits édifices, système nouveau et breveté n° 79031. Chaudières spéciales, genre calorifères très décoratives. Fourneaux de cuisine de toutes dimensions avec service d'eau chaude, pour hôtels, pensions, maisons bourgeoises. Calorifères «Vulcain» perfectionnés. Calorifères spéciaux pour le chauffage rapide de grands locaux tels que: églises, salles de gymnastique, salles de réunions et de spectacles, etc.

Ed. Roux, constructeur à Rolle.
 Etudes, plans et devis gratuits sur demande. Nombreuses références et catalogues à disposition.

LINOLEUMS

Maison Denys & Rutschi
 6 Cours de Rive GENEVE Cours de Rive 6

Installations d'Hôtels, Villas,
 :: Bâtiments publics etc. ::

Personnel spécialement 122
 : formé pour la pose :
 Devis sur demande :: Téléphone n° 51



FLUSHOMÈTRE „STAR“

avec frein à glycérine, n'utilise pas la pression de l'eau, convient donc à toutes les pressions. — Engorgement par les impuretés ou par le calcaire de l'eau impossible. Installation extrêmement simple; réglage à volonté, très facile. — Fermeture douce, sans aucune secousse. — Fonctionnement sûr et régulier de longue durée. — Appareil recommandé par bien des autorités. — Plusieurs milliers d'appareils en usage. Fonctionnement irréprochable, sans aucun dérangement: 3 ans de garantie.

Fabricants:
TAGUE & C^{IE}, MORAT 191
 On ne livre directement qu'aux installateurs

I.W.ZANDERS BERGISCHE GLADBACH (PROVINCE RHÉNANE)

7 machines à papier/6 cuves | Papiers à la mécanique et
 Production journalière: | à la forme pour le dessin et
 80 000 Kilogr. de papier | l'aquarelle.

Papiers à dessin transparents pour détails.
 Echantillons gratuits et franco sur demande.
 Pour tous renseignements s'adresser à la maison
GEBRÜDER SCHOLL ZÜRICH



MARTIN Frères
 Genève
 16, Rue Baulte, 16
 Téléphone 61.48

Parquets

du plus simple au plus riche

Spécialité: Pose sur bitume ou niéélite 205
 Devis gratuits à disposition

Conté à Paris, inventeur des crayons

Fondée en 1794

Demandez dans toutes les bonnes maisons de papeterie les crayons Graphite supérieur Alaska de Conté, les meilleurs pour Architectes, en 15 graduations, fr. —.35 la pièce, fr. 4. — la douzaine.

Ses crayons de couleurs en 60 nuances différentes. Ses portemines Graphite supérieur Alaska, 15 degrés.

Les gommes Bichette Conté pour le crayon sont particulièrement recommandées. Se font en 7 tailles, blanches, roses, jaspées, vertes, de fr. —.15 à fr. 1.50 la pièce. 150

Spécialité de crayons à DESSIN ONCTUEUX CONTÉ en pierre noire mate de BBB à HH. — 6 graduations. Cèdre vernis fr. —.25, cèdre non vernis fr. —.20 la pièce.