

Zeitschrift: L'Architecture suisse : revue bi-mensuelle d'architecture, d'art, d'art appliqué et de construction
Herausgeber: Fédération des architectes suisses
Band: 4 (1915)
Heft: 1-2

Titelseiten

Nutzungsbedingungen

Die ETH-Bibliothek ist die Anbieterin der digitalisierten Zeitschriften. Sie besitzt keine Urheberrechte an den Zeitschriften und ist nicht verantwortlich für deren Inhalte. Die Rechte liegen in der Regel bei den Herausgebern beziehungsweise den externen Rechteinhabern. [Siehe Rechtliche Hinweise.](#)

Conditions d'utilisation

L'ETH Library est le fournisseur des revues numérisées. Elle ne détient aucun droit d'auteur sur les revues et n'est pas responsable de leur contenu. En règle générale, les droits sont détenus par les éditeurs ou les détenteurs de droits externes. [Voir Informations légales.](#)

Terms of use

The ETH Library is the provider of the digitised journals. It does not own any copyrights to the journals and is not responsible for their content. The rights usually lie with the publishers or the external rights holders. [See Legal notice.](#)

Download PDF: 18.03.2025

ETH-Bibliothek Zürich, E-Periodica, <https://www.e-periodica.ch>

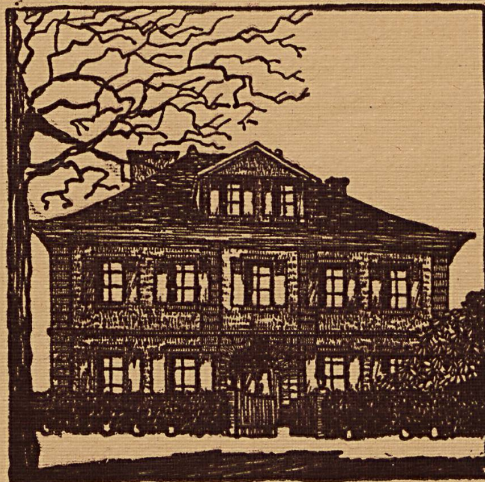
Per A 4410

Vol. 1.

L'ARCHITECTURE SVISSE

REVUE BI-MENSUELLE
D'ARCHITECTURE, D'ART, D'ART
APPLIQUÉ ET DE CONSTRUCTION

Sta.



No. 1/2 — 1915

LAUSANNE—BERNE

164

A. MOREL
Atelier d'Héliographie
 Jumelles N° 2 — LAUSANNE — Téléphone 327
Héliographies — Papiers — Procédé à sec

Aktiengesellschaft
Kesselschmiede Richterswil

Chaudières à vapeur de tous systèmes.
 Marmites spéc. pour les industries.
 Bouilleurs avec ou sans serpents.
 Réservoirs à air comprimé. □ □ □
 Caissons pneumatiques. □ □ □
 Gazomètres, div. grandeurs.
 Réparations urgentes
 dans nos ateliers □ □ □ □
 ou chez les clients.

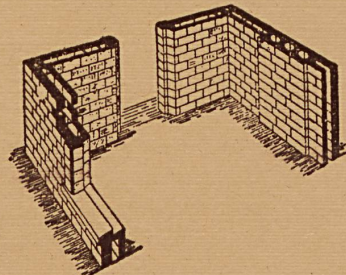
Chargeurs mécan. Système Seyboth
 pour chaudières.
 Conduites en tôle pour installations
 hydro-électriques.
 Constructions en fer p. ponts et bâtiments.

220

173

EL. P'ARLI & C^{IE}
BIENNE - LAUSANNE
 Avenue de la gare 33

Chauffages centraux
Ventilation
Installations sanitaires
 Références de 1^{er} ordre :: Garantie



L'Humidité
 est vaincue dans les
 maisons d'habitation
 industrielles ou agri-
 coles construites en
**murs armés à
 double paroi.**

Système **GAY** brevet
 suisse 33177.

Matériaux le meilleur
 marché, fabriqués à pied
 d'œuvre.

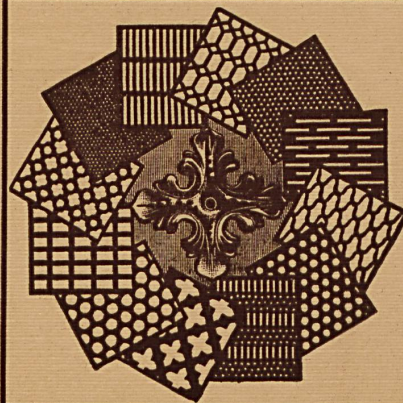
Nombreuses références □ Prix courants □ Devis gratis
S'adresser au bureau technique GAY-COLIN à Lutry.
 Téléphone 81.28 184 Téléphone 81.28

Aciers pour béton armé de 5 à 40 mm
 en barres jusqu'à 15 mètres



LAUSANNE

188



H. Heer & C^{ie}
 Olten

92



Fabrication
 spéciale de
 tôles perforées
 en tous métaux

Ane M^{re} CANSON & MONTGOLFIER, ANNONAY (Ardèche)

Carnet dessin à feuilles mobiles pour architectes et
 conducteurs de travaux;
 Papiers à dessin pour architectes;

148

Papiers spéciaux pour machine à écrire; Buvards;
 Papiers pour aquarelle.
 Sur demande envoi d'échantillons et tarifs