

**Zeitschrift:** L'Architecture suisse : revue bi-mensuelle d'architecture, d'art, d'art appliqué et de construction  
**Herausgeber:** Fédération des architectes suisses  
**Band:** 4 (1915)  
**Heft:** 7-8

## **Werbung**

### **Nutzungsbedingungen**

Die ETH-Bibliothek ist die Anbieterin der digitalisierten Zeitschriften. Sie besitzt keine Urheberrechte an den Zeitschriften und ist nicht verantwortlich für deren Inhalte. Die Rechte liegen in der Regel bei den Herausgebern beziehungsweise den externen Rechteinhabern. [Siehe Rechtliche Hinweise.](#)

### **Conditions d'utilisation**

L'ETH Library est le fournisseur des revues numérisées. Elle ne détient aucun droit d'auteur sur les revues et n'est pas responsable de leur contenu. En règle générale, les droits sont détenus par les éditeurs ou les détenteurs de droits externes. [Voir Informations légales.](#)

### **Terms of use**

The ETH Library is the provider of the digitised journals. It does not own any copyrights to the journals and is not responsible for their content. The rights usually lie with the publishers or the external rights holders. [See Legal notice.](#)

**Download PDF:** 18.03.2025

**ETH-Bibliothek Zürich, E-Periodica, <https://www.e-periodica.ch>**

**Fribourg. Pénitencier cantonal.** Le grand conseil du canton de Fribourg a accordé un crédit de frs. 625 000 pour la construction d'un pénitencier cantonal.

**Genève. Crédits.** Le conseil municipal genevois a voté les crédits suivants: frs. 480 000 pour l'extension des usines hydroélectriques municipales et pour l'agrandissement des usines de Chèvres; frs. 73 000 pour l'agrandissement du cimetière de St-Georges.

**Goldach. Agrandissement du cimetière.** Les autorités ont approuvé un avant-projet de M. Allenspach, géomètre à Gossau pour l'agrandissement du cimetière d'Obergoldach. Les travaux sont évalués à frs. 12 000.— non compris la construction de la morgue. M. Allenspach a été chargé d'étudier un projet définitif avec devis détaillé.

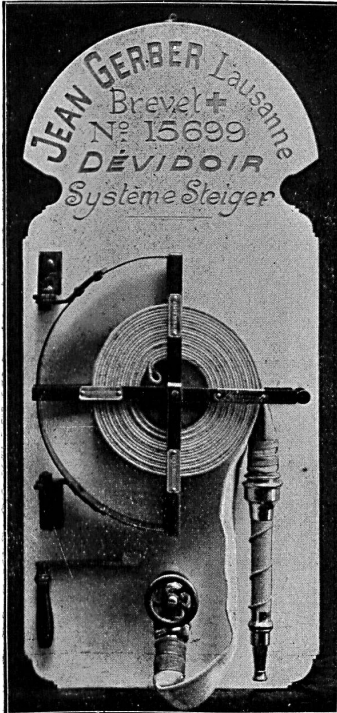
**Weinfelden. Ecole secondaire.** La commune de Weinfelden a décidé la construction d'une nouvelle école secondaire d'après les plans de l'architecte Ackeret de Weinfelden et a accordé le crédit demandé dans ce but et s'élevant à frs. 225 000.

**Zofingue. Fontaine monumentale.** La société des « Zofingiens » a décidé d'élever à Zofingue une fontaine monumentale qui doit être inaugurée en 1918. Les comités centraux des Zofingiens et des Anciens Zofingiens ont désigné pour mener à bien l'exécution de cette décision une commission composée de MM. le Dr H. Lehmann, directeur du Musée national à Zurich, Prof. Dr Borgeaud à Genève, Dr Edouard Preiswerk à Bâle, Jean de Pury à Neuchâtel et Karl Schweizer, pasteur à Zofingue.

# JEAN GERBER

Fabrique de tuyaux en chanvre

LAUSANNE



## Postes d'incendie

pour  
Edifices publics  
Hôtels  
Villas  
Usines

166  
Système le plus simple et le plus rapide pour combattre le feu

= Bon marché =

# Ascenseurs Otis

les plus répandus dans le monde entier.



La plus grande installation du continent:

**Tunnel de l'Elbe, Hambourg**

La plus grande installation de l'Europe:

**Métro de Londres**

La plus grande installation du monde:

**Woolworth Building, New York**

## Fabrique Suisse à Waedenswil

Références, devis et détails sur demande

Repr.: L. Koch, Lausanne, Avenue de la Gare 3.

167

Téléphone 549.

## PORTES TOURNANTES

Fabrique spéciale

## Grothkarst & Co

76 Hambourg 6

Carolinenstrasse 3

Téléphone: Groupe I, N° 4585



## PLAQUES ÉMAILLÉES, en Métal, Celluloïd, etc. TIMBRES CHOUTCHOUC ET MÉTAL en tous genres

Livraisons rapides et soignées

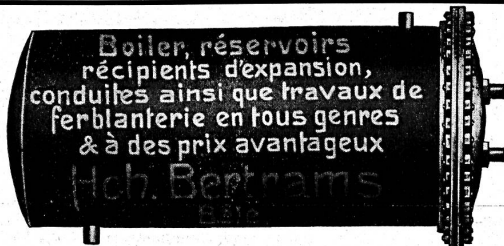
26

:: Prix-courant à disposition ::

ER. DIETRICH, Représentant, LAUSANNE

Boiler, réservoirs  
récipients d'expansion,  
conduites ainsi que travaux de  
ferblanterie en tous genres  
& à des prix avantageux

Hch. Bertrams





**Nous vous  
fournissons de suite!**

Tous les imprimés, prospectus, circulaires, clichés,  
en un mot tout ce qui est nécessaire pour  
une propagande efficace. Vous n'avez qu'à nous  
téléphoner et un de nos représentants se fera  
un plaisir de venir vous visiter immédiatement.

**„HALLWAG“**

**S. A. Imprimerie Haller &  
Edition Wagner, Berne.**

Breitenrainstraße 97.      Téléphone 4701-3.



**Fabrique suisse d'engins de gymnastique**  
**Alder-Fierz & Eisenhut frères**

Téléphone 76 **Küsnacht - Zürich** Téléphone 76

114



Fabrication de tous les engins pour écoles, gymnastes et particuliers, en toute première qualité. Installations complètes de salles et places de gymnastique.

Catalogue illustré et prix-courant.

**Fabrique de Produits en ciment**



**Carreaux**  
**Tuyaux**  
**Briques**

:: etc. ::

Téléphone No. 44



**L. Cornaz & fils, Allaman**

195

**Matériaux de Construction**

**A. DUMONTAY**

Successeur de A. Chevalley

**Genève 2, Place de la Synagogue Genève**

Entreprise et fourniture de carrelages et revêtements en tous genres. — Mosaïque romaine et vénitienne

**PAVAGES**

Concessionnaire pour Genève et les zones des produits

**Fama**

Sols et revêtements artificiels sans joints

**Incombustibles**

à base **d'Amiante**

Sols en liège aggloméré **Sublinol**

Sous-sols pour linoléums.

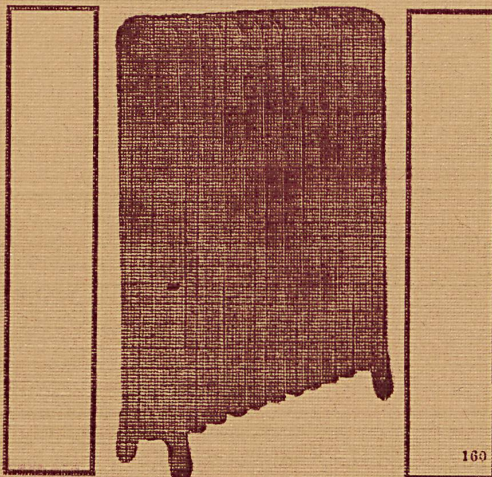
Références et devis sur demande.

190

**« CALORIE »**

S. A.

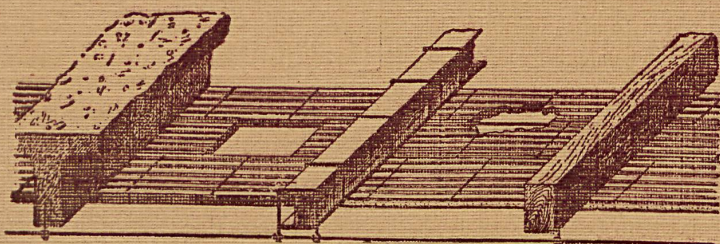
**CHAUFFAGE ET VENTILATION**



100

**GENÈVE • LAUSANNE • LYON**  
**NEUCHÂTEL, FRIBOURG, BERNE**

**Système Perret + 32658**



L'isolation, l'insonorité et l'absence des fentes sont les principaux avantages, de ce plafond-hourdis armé

Agence pour la Suisse:  
**R. Frasson, Lausanne**



# Société suisse d'ameublements & mobilier complet

(anc. Maisons HEER-CRAMER & F. WANNER réunies)

LAUSANNE: 6, Avenue du Théâtre  
MONTREUX: 11, Avenue des Alpes

Ébénisterie, tapisserie, décoration :: Meubles et menuiserie d'art fabriqués dans nos propres ateliers

**Pieterlen bei Biel E. Beck Perles près Bienne**  
Télégramme: PAPPBECK Téléphone

Fabrik für  
la Holzement  
Isolierplatten, Dachpappen  
Isolierleppiche  
Korkplatten  
und sämtliche  
Teer- und Asphaltfabrikate  
Deckpapiere  
roh und imprägniert, in nur  
bester Qualität, zu billig-  
sten Preisen

Fabrique pour  
Carton bitumé  
Ciment ligneux  
Plaques d'Asphalte  
pour Isolations en tous  
genres  
Tapis d'Isolations  
Goudron minéral raffiné  
Trinidad épurée  
Tous les produits d'As-  
phalte et de Goudron

## PORTES BLINDÉES

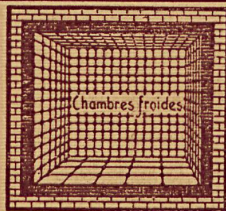
infusibles et de fabrication  
garantie contre les effractions.  
Nouveau système construit par

**WIEDEMAR, BERNE.**

Fabrique spéciale de coffres-forts.

Bureaux et Magasins: **Rue d'Aarberg, 42.**

Maison fondée en 1862.



### Lièges agglomérés et imprégnés

pour le bâtiment et l'industrie.  
Construction de chambres frigorifiques  
par spécialistes.

Planchers sans joints.

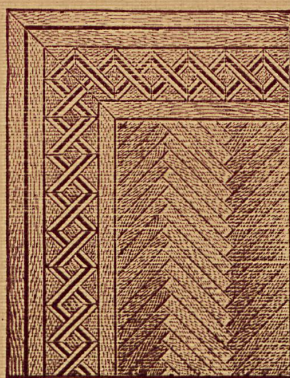
**Alexis Mayor, Lausanne**  
Rue Pépinet 5 232

Céramiques et Revêtements Diplômes et Médailles aux Ex-  
positions: Zurich 1883, Genève 1889-1896

### PATRIZIO & PELLARIN :: GENÈVE

RUE DU NANT 37 :: MAISON FONDÉE EN 1877 :: TÉLÉPHONE 49-31

Mosaïques en Marbre pour dallages de tous Styles — Mo-  
saïques artistiques en Émaux et Or de Venise pour déco-  
ration de murs, plafonds et enseignes 28



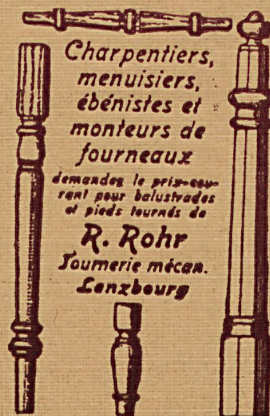
**MARTIN Frères**  
Genève

16, Rue Baulte, 16  
Téléphone 61.48

**Parquets**  
du plus simple au plus riche

**Spécialité:** Pose sur  
bitume ou nielite 205

Devis gratuits à disposition



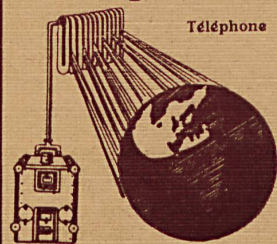
Charpentiers,  
menuisiers,  
ébénistes et  
monteurs de  
fourneaux

demandez le prix-équi-  
vant pour balustrades  
et pieds tournés de

**R. Rohr**  
Sourmerie méca.  
Lenzbourg

**E. PRÉBANDIER & FILS**  
Chauffage central

Téléphone



Cuisine, Bains  
Devis et Projets gratuits 146  
Neuchâtel, Lausanne, Genève

## PARQUETERIE TOUR-DE-TRÊME (GRUYÈRE) Fondée en 1846

Parquets simples et de luxe. Grandes provisions de bois; séchage perfectionné. Travail soigné et garanti.

Représentants: Jules Chappuis, parqueteur, 55, Chemin Vert, Genève.

Frédéric Regamey, parqueteur, Clos Noirmont, Avenue d'Echallens, Lausanne.

J. Dula, parqueteur, Stalden à Fribourg.

Eug. Maléus, menuiserie, 12 a, rue 1<sup>er</sup> mars à la Chaux-de-Fonds.

145