

Zeitschrift: L'Architecture suisse : revue bi-mensuelle d'architecture, d'art, d'art appliqué et de construction
Herausgeber: Fédération des architectes suisses
Band: 4 (1915)
Heft: 13-14

Titelseiten

Nutzungsbedingungen

Die ETH-Bibliothek ist die Anbieterin der digitalisierten Zeitschriften. Sie besitzt keine Urheberrechte an den Zeitschriften und ist nicht verantwortlich für deren Inhalte. Die Rechte liegen in der Regel bei den Herausgebern beziehungsweise den externen Rechteinhabern. [Siehe Rechtliche Hinweise.](#)

Conditions d'utilisation

L'ETH Library est le fournisseur des revues numérisées. Elle ne détient aucun droit d'auteur sur les revues et n'est pas responsable de leur contenu. En règle générale, les droits sont détenus par les éditeurs ou les détenteurs de droits externes. [Voir Informations légales.](#)

Terms of use

The ETH Library is the provider of the digitised journals. It does not own any copyrights to the journals and is not responsible for their content. The rights usually lie with the publishers or the external rights holders. [See Legal notice.](#)

Download PDF: 18.03.2025

ETH-Bibliothek Zürich, E-Periodica, <https://www.e-periodica.ch>

Per A 4410

L'ARCHITECTURE SUISSE

REVUE BI-MENSUELLE
D'ARCHITECTURE, D'ART,
D'ART APPLIQUÉ ET DE CONSTRUCTION

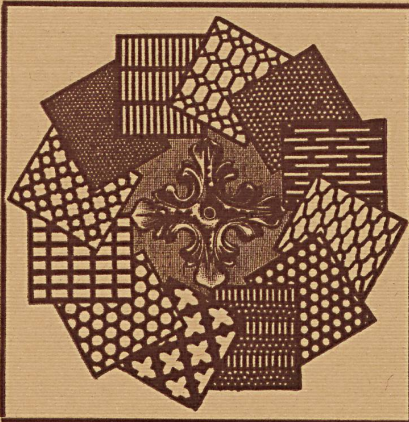


No. 13/14 — 1915

LAUSANNE—BERNE

164

A. MOREL
Atelier d'Héliographie
 Jumelles N° 2 — LAUSANNE — Téléphone 327
Héliographies — Papiers — Procédé à sec



H. Heer & Cie
 Olten

92
 †
 Fabrication
 spéciale de
 tôles perforées
 en tous métaux



FLUSHOMÈTRE „STAR“

avec frein à glycérine, n'utilise pas la pression de l'eau, convient donc à toutes les pressions. — Engorgement par les impuretés ou par le calcaire de l'eau impossible. Installation extrêmement simple, réglage à volonté, très facile. — Fermeture douce, sans aucune secousse. — Fonctionnement sûr et régulier de longue durée. — Appareil recommandé par bien des autorités. — Plusieurs milliers d'appareils en usage. Fonctionnement irréprochable, sans aucun dérangement: 3 ans de garantie.

Fabricants:
TAGUE & C^{IE}, MORAT
 On ne livre directement qu'aux installateurs

Anc^{ne} M^{re} CANSON & MONTGOLFIER, ANNONAY (Ardèche)

Carnet dessin à feuilles mobiles pour architectes et conducteurs de travaux; Papiers à dessin pour architectes; 146

Papiers spéciaux pour machine à écrire; Buvards; Papiers pour aquarelle. Sur demande envoi d'échantillons et tarifs

Fabrique de Produits en ciment



**Carreaux
Tuyaux
Briques**
 :: etc. ::

Téléphone No. 44



L. Cornaz & fils, Allaman

185

Aciers pour béton armé de 5 à 40 mm
 en barres jusqu'à 15 mètres



FRANCILLON & C^{ie}
 LAUSANNE

188

Fabrique d'horloges de tour, Sumiswald
 J.-G. Baer à Sumiswald

Fabrication d'horloges de tour, de précision, du plus petit au plus grand modèle, avec remontoir à la main ou remontoir automatique électrique, d'après système spécial ayant fait ses preuves. :- Installation d'horloges électriques combinées, éventuellement avec appareil automatique électrique donnant des signaux horaires, pour écoles et fabriques. :- Horloges de chemin de fer, de rue et bureau, sans sonnerie. :- Appareils avertisseurs d'incendie pour déclenchement à distance, pour grandes tours.

Prospectus et références à disposition. :- Construction solide et élégante. :- Longue garantie