

Zeitschrift: L'Architecture suisse : revue bi-mensuelle d'architecture, d'art, d'art appliqué et de construction
Herausgeber: Fédération des architectes suisses
Band: 4 (1915)
Heft: 23-24

Titelseiten

Nutzungsbedingungen

Die ETH-Bibliothek ist die Anbieterin der digitalisierten Zeitschriften. Sie besitzt keine Urheberrechte an den Zeitschriften und ist nicht verantwortlich für deren Inhalte. Die Rechte liegen in der Regel bei den Herausgebern beziehungsweise den externen Rechteinhabern. [Siehe Rechtliche Hinweise.](#)

Conditions d'utilisation

L'ETH Library est le fournisseur des revues numérisées. Elle ne détient aucun droit d'auteur sur les revues et n'est pas responsable de leur contenu. En règle générale, les droits sont détenus par les éditeurs ou les détenteurs de droits externes. [Voir Informations légales.](#)

Terms of use

The ETH Library is the provider of the digitised journals. It does not own any copyrights to the journals and is not responsible for their content. The rights usually lie with the publishers or the external rights holders. [See Legal notice.](#)

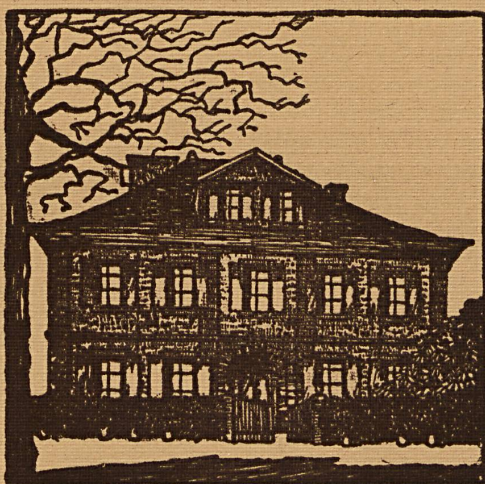
Download PDF: 04.12.2024

ETH-Bibliothek Zürich, E-Periodica, <https://www.e-periodica.ch>

Per A 4410

L'ARCHITECTURE SUISSE

REVUE BI-MENSUELLE
D'ARCHITECTURE, D'ART,
D'ART APPLIQUÉ ET DE CONSTRUCTION

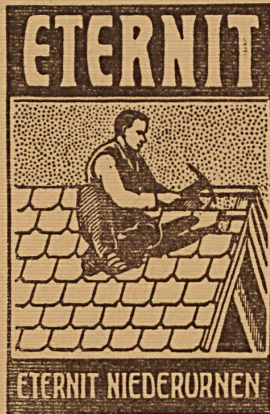


No. 23/24 — 1915

LAUSANNE—BERNE

144

A. MOREL
Atelier d'Héliographie
 Jumelles N° 2 — LAUSANNE — Téléphone 327
Héliographies — Papiers — Procédé à sec



Excellente toiture, plus de ré-
 :: fection, sans réparations ::
 Demandez des ardoises brun-
 cuivre pour couverture double
 Irréprochable du point de vue
 :: esthétique ::



FLUSHOMÈTRE „STAR“

avec frein à glycérine, n'utilise pas la pression de l'eau, convient donc à toutes les pressions. — Engorgement par les impuretés ou par le calcaire de l'eau impossible. Installation extrêmement simple, réglage à volonté, très facile. — Fermeture douce, sans aucune secousse. — Fonctionnement sûr et régulier de longue durée. — Appareil recommandé par bien des autorités. — Plusieurs milliers d'appareils en usage. Fonctionnement irréprochable, sans aucun dérangement: 3 ans de garantie.

Fabricants:

TAGUE & C^{IE}, MORAT 191

On ne livre directement qu'aux installateurs

VITRAUX D'ART ANCIENS

Restoration — Copie

— HANS DRENCKHAHN, peintre sur verre —

Vitraux en tous genres. Spécialités: Peinture d'armoires, entreprises de vitraux d'art et vitrerie de bâtiments.

Téléphone 1159. 145

Berne, Effingerstrasse 4. — Thoune, Innere Ringstrasse 16.

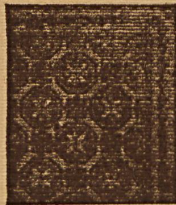
Fabrique de Produits en ciment



**Carreaux
Tuyaux
Briques**

:: etc. ::

Téléphone No. 44



L. Cornaz & fils, Allaman 195

Ingénieur à Paris se chargerait de la représentation pour la France d'une industrie ou d'une maison de commerce se rapportant à l'architecture et aux travaux publics. (239) (112,579Pa)
 PAUL SABIN, 3, rue de Bellèvre, PARIS.

En faisant vos achats auprès des maisons insérant, prière de se référer à l'Architecture :: Suisse ::

Céramiques et Revêtements

Diplômes et Médailles aux Expositions: Zurich 1883, Genève 1889-1896

PATRIZIO & PELLARIN :: GENÈVE

RUE DU NANT 37 :: MAISON FONDÉE EN 1877 :: TÉLÉPHONE 49-31

Mosaïques en Marbre pour dallages de tous Styles — Mosaïques artistiques en Émaux et Or de Venise pour décoration de murs, plafonds et enseignes 28

Mosaïque - Carrelages - Revêtements
 Fourniture et Pose

Médaille d'argent Devey 1901 162

Pedroli & Fils

La Tour-de-Peilz - Lausanne-Montreux.

Crépissage à la pesette pour soubassements de vestibules et d'escaliers (recommandé pour les écoles).

Atelier de sculpture et décoration

•• Pierre •• Bois •• Plâtre •• Ciment ••

Morhardt & C^{ie}

Marbres artificiels et simili pierres

Genève Clarens Lausanne
 Téléphone 6763 Téléphone 362 Téléphone 2543

••• Devis ••• Dessins et maquettes su demande ••• 158