

Zeitschrift: Bulletin du ciment
Herausgeber: Service de Recherches et Conseils Techniques de l'Industrie Suisse du Ciment (TFB AG)
Band: 50-51 (1982-1983)
Heft: 21

Artikel: Maçonnerie apparente en éléments de béton
Autor: [s.n.]
DOI: <https://doi.org/10.5169/seals-146071>

Nutzungsbedingungen

Die ETH-Bibliothek ist die Anbieterin der digitalisierten Zeitschriften. Sie besitzt keine Urheberrechte an den Zeitschriften und ist nicht verantwortlich für deren Inhalte. Die Rechte liegen in der Regel bei den Herausgebern beziehungsweise den externen Rechteinhabern. [Siehe Rechtliche Hinweise.](#)

Conditions d'utilisation

L'ETH Library est le fournisseur des revues numérisées. Elle ne détient aucun droit d'auteur sur les revues et n'est pas responsable de leur contenu. En règle générale, les droits sont détenus par les éditeurs ou les détenteurs de droits externes. [Voir Informations légales.](#)

Terms of use

The ETH Library is the provider of the digitised journals. It does not own any copyrights to the journals and is not responsible for their content. The rights usually lie with the publishers or the external rights holders. [See Legal notice.](#)

Download PDF: 02.02.2025

ETH-Bibliothek Zürich, E-Periodica, <https://www.e-periodica.ch>

BULLETIN DU CIMENT

SEPTEMBRE 1983

51^e ANNÉE

NUMÉRO 21

Maçonnerie apparente en éléments de béton

Présentation de quelques exemples. L'abondance des formes réalisables et les possibilités techniques.

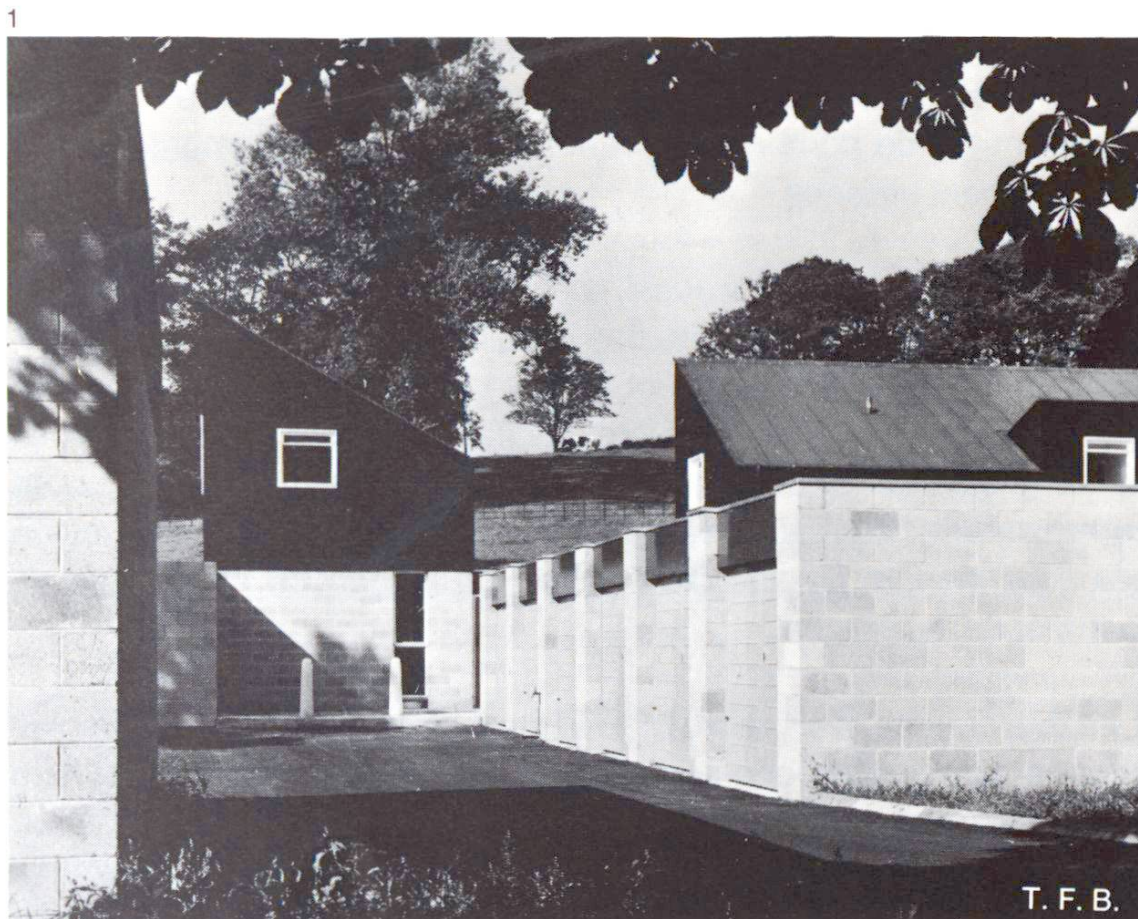
La maçonnerie apparente est un moyen traditionnel d'expression architecturale dont le domaine des applications est presque illimité. La fantaisie de l'architecte y trouve un très large éventail de possibilités. Malgré ses avantages, la maçonnerie apparente n'est que trop rarement utilisée dans tous ses effets. On ne voit que des briques en terre cuite ou en grès de dimensions normales, disposées sans fantaisie. Et pourtant les différents matériaux tels que pierres et autre moellons permettraient de nombreuses variations qui manifestement ne sont que rarement utilisées.

Les briques de béton, elles aussi, sont peu utilisées pour la maçonnerie apparente, malgré la richesse des possibilités qu'elles offrent: Structures de surfaces différentes et teintes variées. Les dimensions des éléments peuvent également être modifiées, leurs limites étant fixées par la possibilité de déplacer les pièces à bras et de les maçonner correctement. Les machines modernes de fabrication des briques en béton permettent de satisfaire toutes les exigences en matière de forme et de dimension.

Il y a des années, le BC No 17/1969 avait montré quelques exemples étrangers de maçonnerie apparente en béton, ce qui avait éveillé un certain intérêt pour le sujet. Mais cette technique n'avait guère pu se répandre car on n'était pas encore assez sûr d'en pouvoir garantir la qualité. Aujourd'hui il n'y plus aucun doute à ce sujet et il vaut certaine-

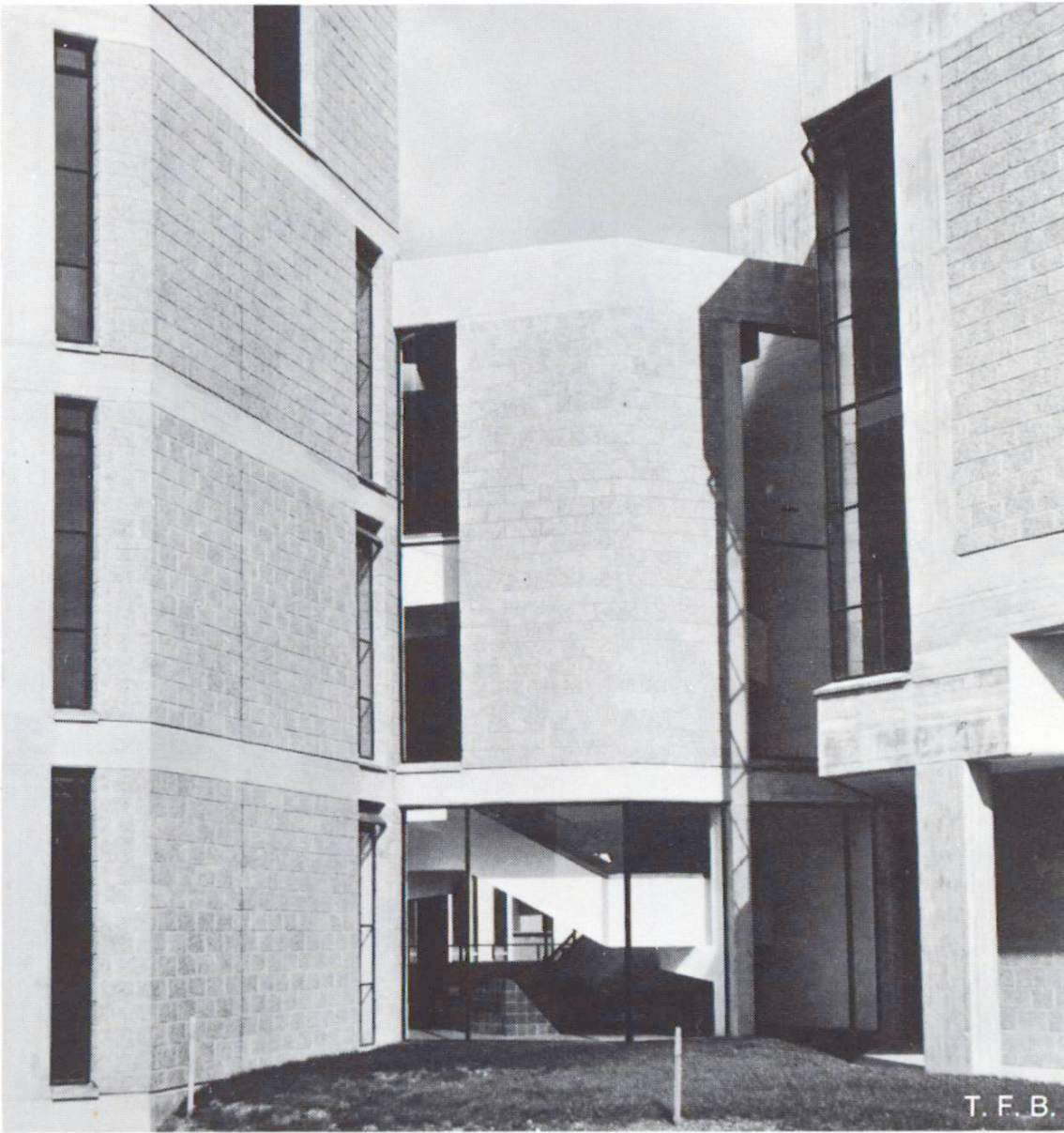
2 ment la peine d'utiliser ce genre de maçonnerie, non seulement à cause de la meilleure qualité des briques, mais aussi en raison des possibilités architecturales, du coût, de la durabilité et des propriétés d'isolation thermique et phonique qu'elles offrent.

Les photos des figures nous ont été aimablement prêtées par les maisons suivantes:
Baustoffwerk Trimmis AG, 7203 Trimmis (figures 5 à 10)
Samuel Marendaz SA (A. F. T. S. R.), 1228 Plan-les-Ouates GE (figures 11 à 15).





4



3

Fig. 1-4 Exemples étrangers de maçonnerie en béton extérieure et intérieure, en combinaison avec bois et béton apparent massif.

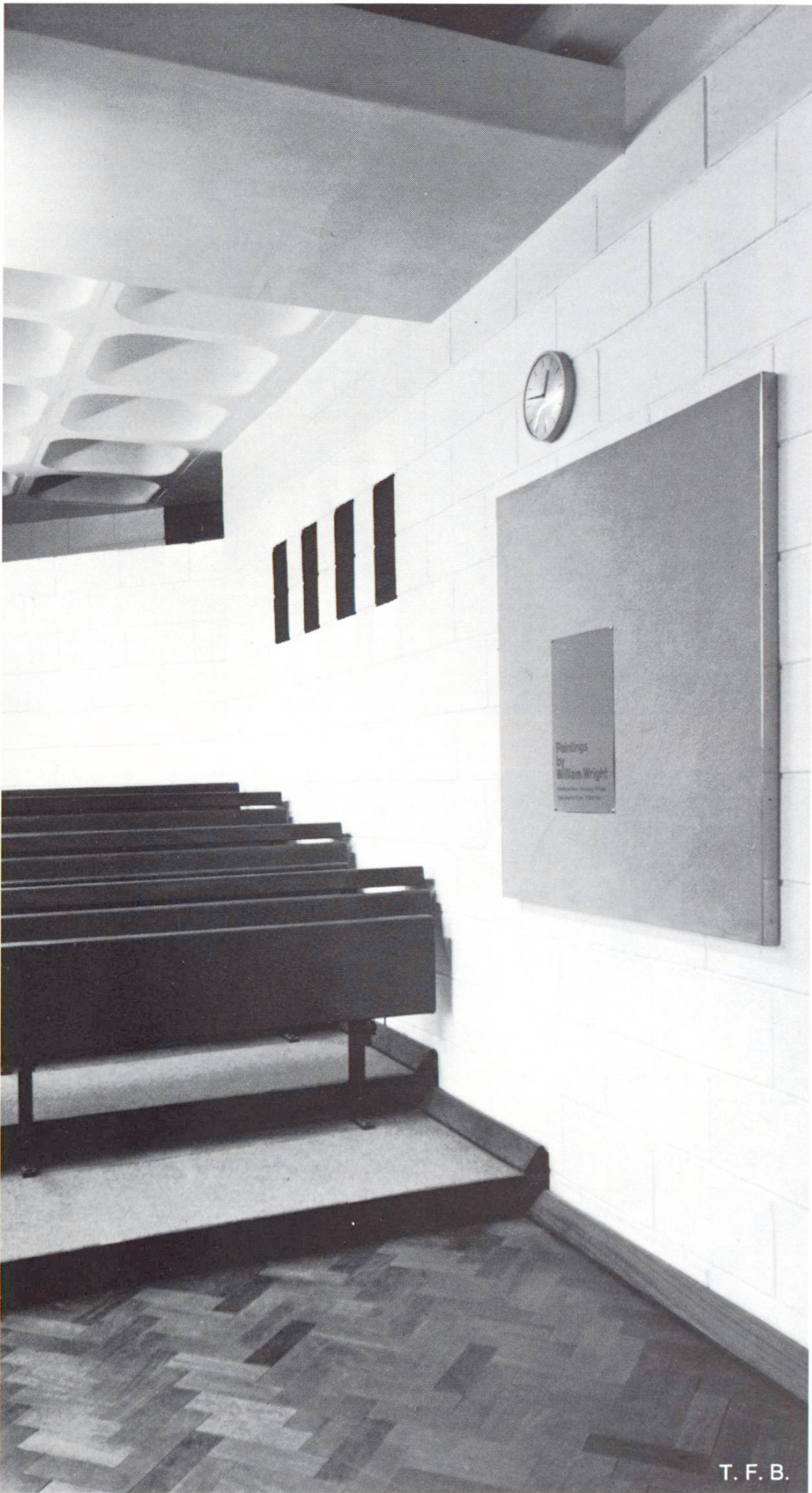




Fig. 5 Maçonnerie apparente en béton pour le bâtiment de la direction d'une fabrique.



Fig. 6 Maçonnerie apparente en béton dans une usine.

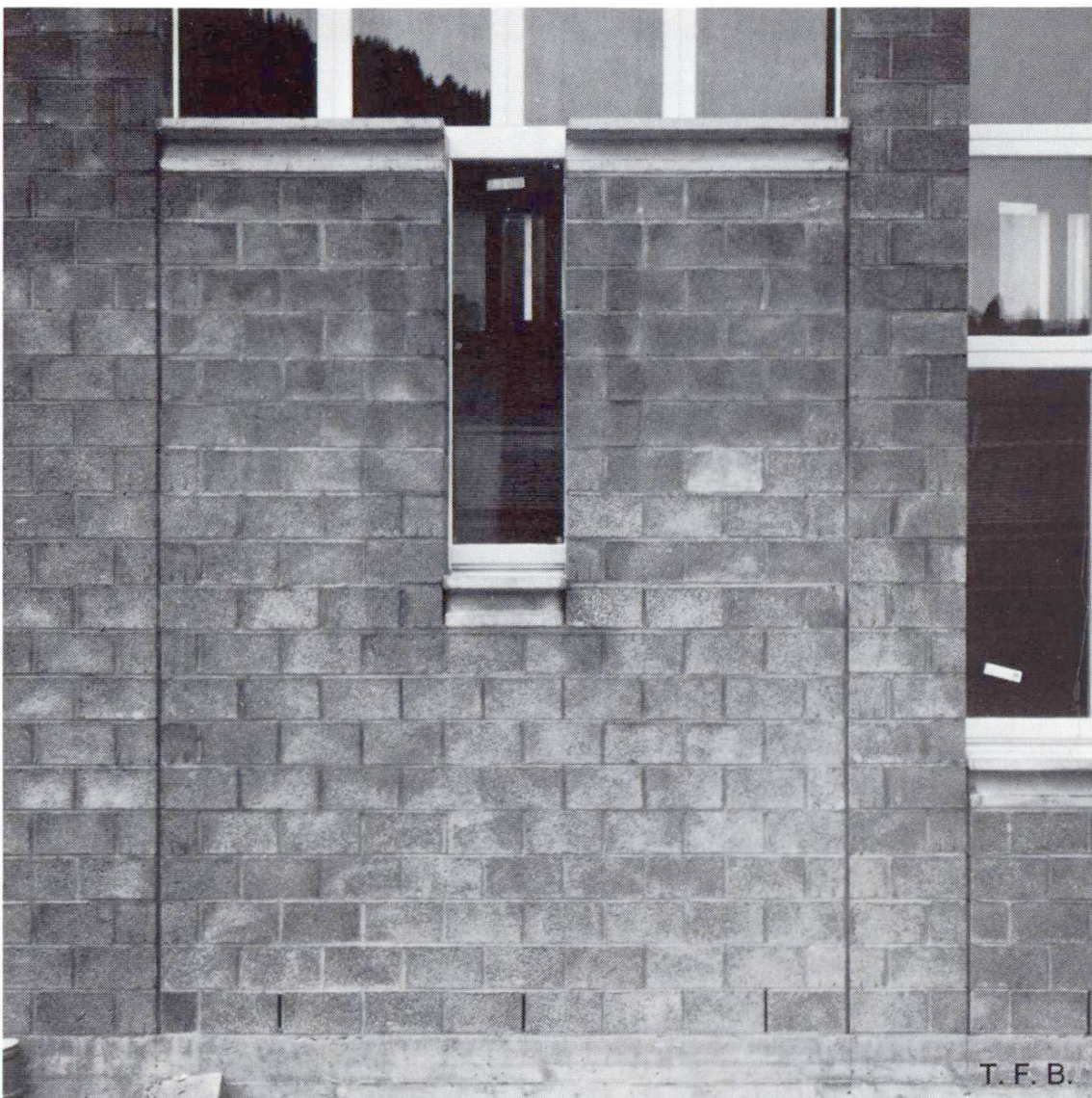


Fig. 7 Maçonnerie apparente en béton d'éléments de façade.



T. F. B.

Fig. 8 Maçonnerie apparente en béton dans un assemblage spécial.

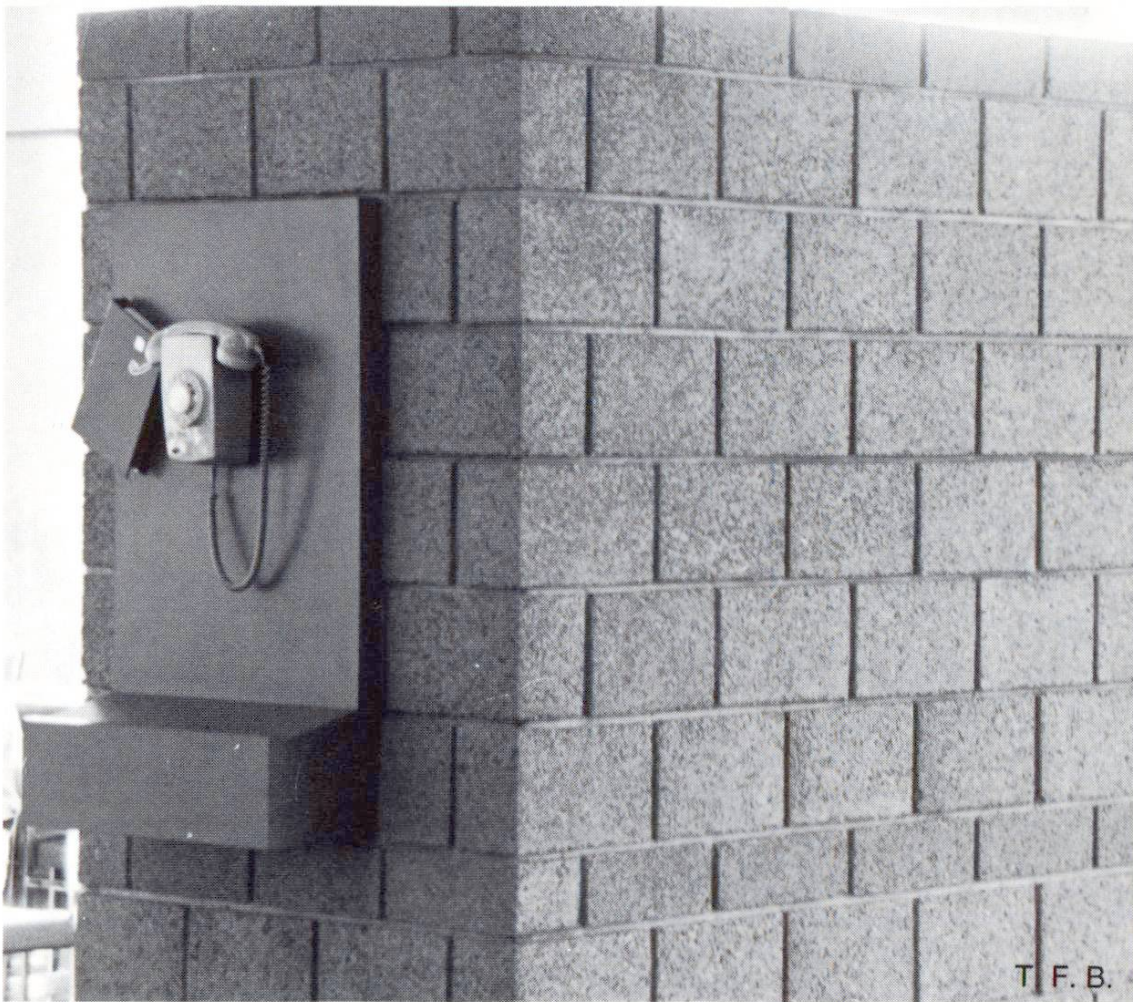
9



Fig. 9 La structure de surface de briques de béton crée entre celles-ci des différences de teinte qui animent agréablement la façade.

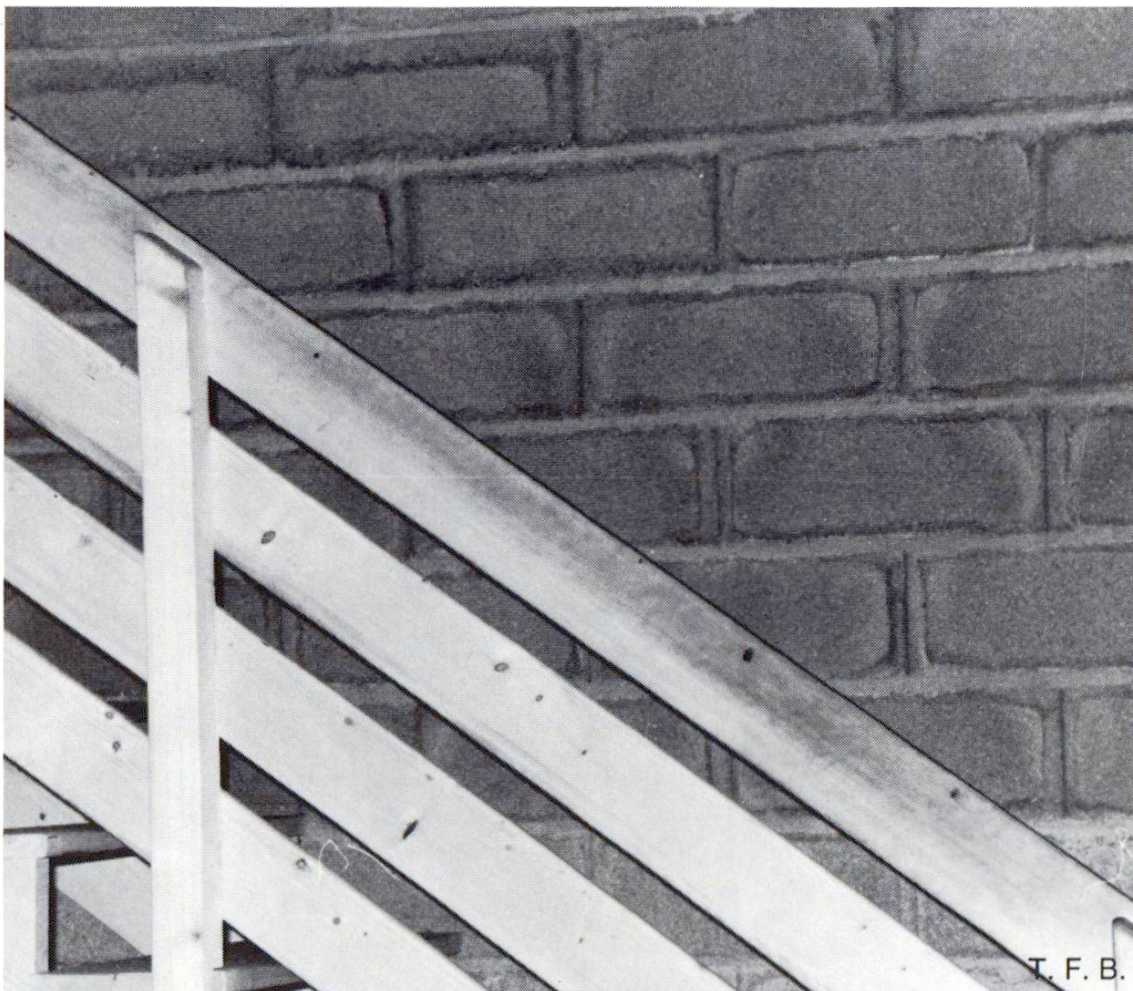


Fig. 10 Maçonnerie apparente en béton avec légère teinture en dispersion.



T. F. B.

Fig. 11 Maçonnerie apparente en béton pour paroi de séparation.



T. F. B.

Fig. 12 Maçonnerie apparente en béton en combinaison avec une construction simple en bois.



Fig. 13 Disposition fonctionnelle.



Fig. 14 Maçonnerie apparente en béton combinée avec cadre de fenêtre en acier.

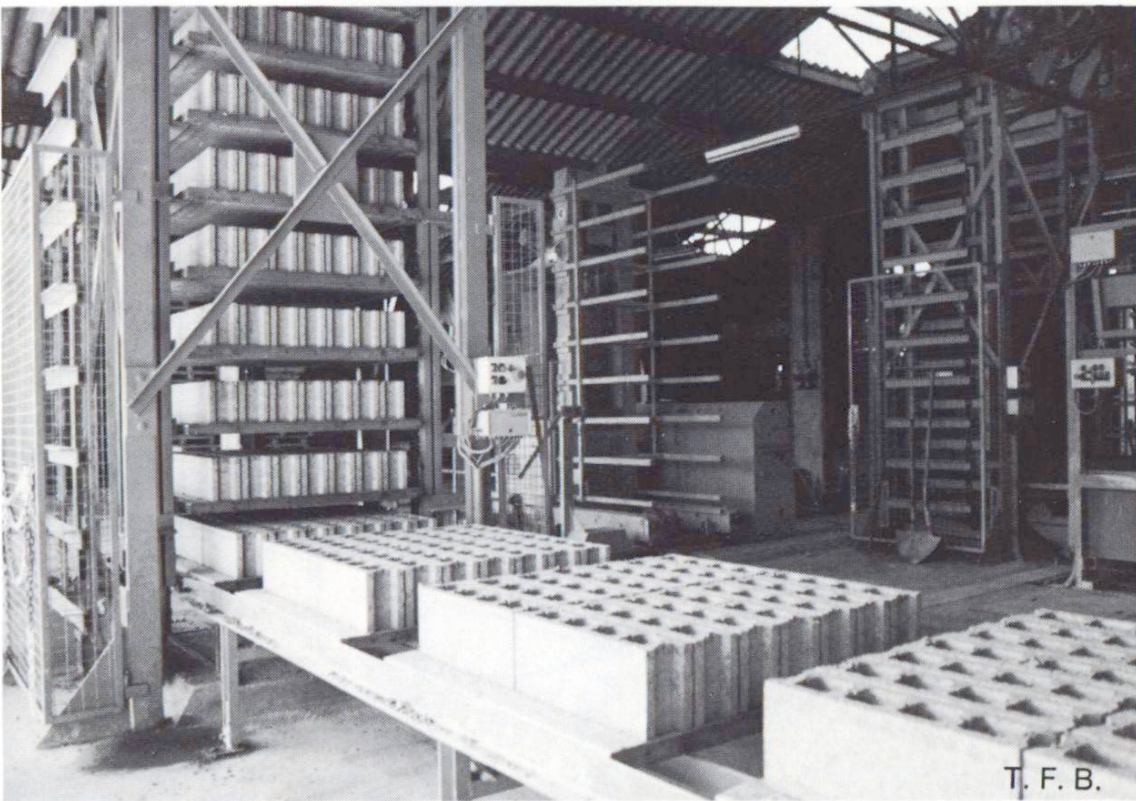


Fig. 15 Fabrication de briques en béton pour maçonnerie apparente au moyen de machines modernes.

TFB

Pour tous autres renseignements s'adresser au
SERVICE DE RECHERCHES ET CONSEILS TECHNIQUES
DE L'INDUSTRIE SUISSE DU CIMENT WILDEGG/SUISSE
5103 Wildegg Case postale Téléphone 064 53 17 71