

Zeitschrift: Berichte der Schweizerischen Botanischen Gesellschaft = Bulletin de la Société Botanique Suisse

Herausgeber: Schweizerische Botanische Gesellschaft

Band: 42 (1933)

Heft: 2

Artikel: Une station du hêtre pleureur en Suisse

Autor: Péter-Contesse, James

DOI: <https://doi.org/10.5169/seals-28407>

Nutzungsbedingungen

Die ETH-Bibliothek ist die Anbieterin der digitalisierten Zeitschriften. Sie besitzt keine Urheberrechte an den Zeitschriften und ist nicht verantwortlich für deren Inhalte. Die Rechte liegen in der Regel bei den Herausgebern beziehungsweise den externen Rechteinhabern. [Siehe Rechtliche Hinweise.](#)

Conditions d'utilisation

L'ETH Library est le fournisseur des revues numérisées. Elle ne détient aucun droit d'auteur sur les revues et n'est pas responsable de leur contenu. En règle générale, les droits sont détenus par les éditeurs ou les détenteurs de droits externes. [Voir Informations légales.](#)

Terms of use

The ETH Library is the provider of the digitised journals. It does not own any copyrights to the journals and is not responsible for their content. The rights usually lie with the publishers or the external rights holders. [See Legal notice.](#)

Download PDF: 08.02.2025

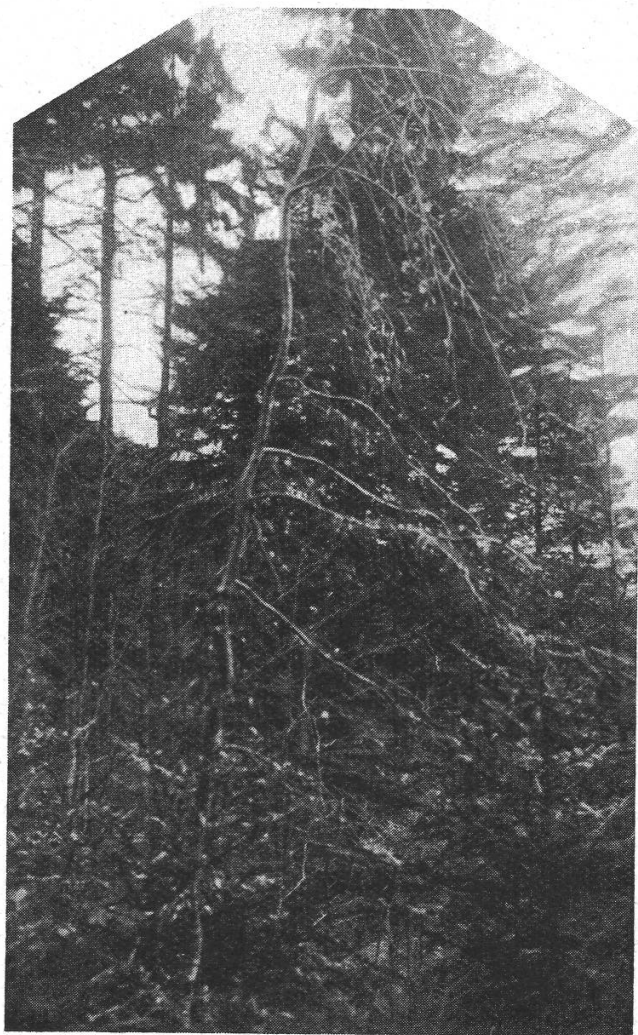
ETH-Bibliothek Zürich, E-Periodica, <https://www.e-periodica.ch>

Une station du Hêtre pleureur en Suisse.

Par *James Péter-Contesse*, ing. forest.

Manuscrit reçu le 21 mars 1933.

Jusqu'ici la seule variété spontanée connue en Suisse, en ce qui concerne le port du hêtre commun (*Fagus sylvatica* L.) est un exemplaire de la var. *pyramidalis* Petz. et Kirch., à Laupendorf (canton de Soleure).¹



Fagus sylvatica L.; var. *pendula* Lodd.

Nous avons eu la chance de découvrir, au cours d'un martelage de coupe, un jeune exemplaire pleureur (var. *pendula* Lodd.) dans les forêts communales de Boudry, canton de Neuchâtel.

¹ H. Schinz et R. Keller: Flore de la Suisse, II^e partie. Flore critique, 3^e édition, Zurich 1914.

Cet exemplaire très caractéristique croît dans un fourré mélangé, issu de recrû naturel, en lisière d'un vieux peuplement de sapin; altitude 730 m, exposition est, terrain en pente assez douce, sol fertile, sous-sol moraine alpine.

Son emplacement exact se trouve à la feuille 308 Colombier de la carte topographique fédérale, carré 200-201/551-552, à 3 mm en dessus des lettres Lo de Loquette.

Libéré complètement il y a 4 ans des bois qui entravaient un peu son développement, cet arbre atteint les dimensions suivantes:

Hauteur 8 m, circonférence à 1,30 m: 25 cm.

Son âge doit être d'environ 25 ans.

Depuis qu'il a été complètement dégagé, cet arbre a encore accentué son caractère pleureur. La commune de Boudry et le service forestier d'arrondissement voueront tous leurs soins à sa conservation et à son développement harmonieux.
