

**Zeitschrift:** Bündnerisches Haushaltungs- und Familienbuch  
**Band:** - (1916)

## **Werbung**

### **Nutzungsbedingungen**

Die ETH-Bibliothek ist die Anbieterin der digitalisierten Zeitschriften. Sie besitzt keine Urheberrechte an den Zeitschriften und ist nicht verantwortlich für deren Inhalte. Die Rechte liegen in der Regel bei den Herausgebern beziehungsweise den externen Rechteinhabern. [Siehe Rechtliche Hinweise.](#)

### **Conditions d'utilisation**

L'ETH Library est le fournisseur des revues numérisées. Elle ne détient aucun droit d'auteur sur les revues et n'est pas responsable de leur contenu. En règle générale, les droits sont détenus par les éditeurs ou les détenteurs de droits externes. [Voir Informations légales.](#)

### **Terms of use**

The ETH Library is the provider of the digitised journals. It does not own any copyrights to the journals and is not responsible for their content. The rights usually lie with the publishers or the external rights holders. [See Legal notice.](#)

**Download PDF:** 07.10.2024

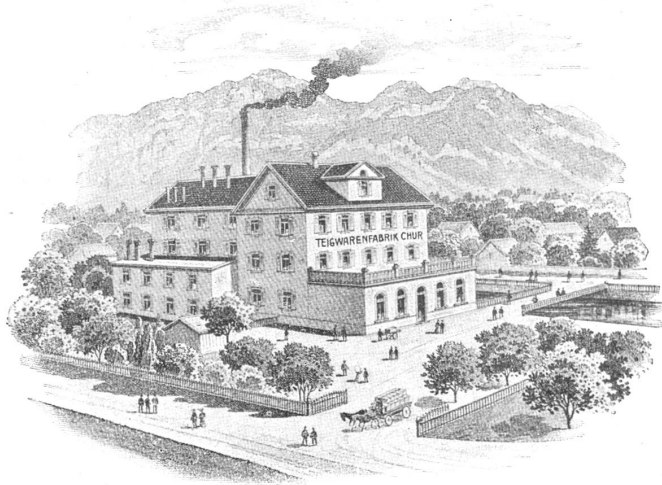
**ETH-Bibliothek Zürich, E-Periodica, <https://www.e-periodica.ch>**

# CHURER TEIGWAREN-FABRIK CAPREZ-DANUSER

BÜNDNERISCHE INDUSTRIE- UND GEWERBE-AUSSTELLUNG CHUR 1913:  
GOLDENE MEDAILLE

TELEPHON Nr. 183

POSTSCHECK-KONTO Nr. 21



BESTEINGERICHTETE FABRIK  
MIT EIGENER WASSERKRAFT  
UND ELEKTRISCHER ANLAGE

SPEZIALITÄT: CHURER EIERTEIGWAREN  
CHURER SPAGHETTI  
CHURER MACCARONI

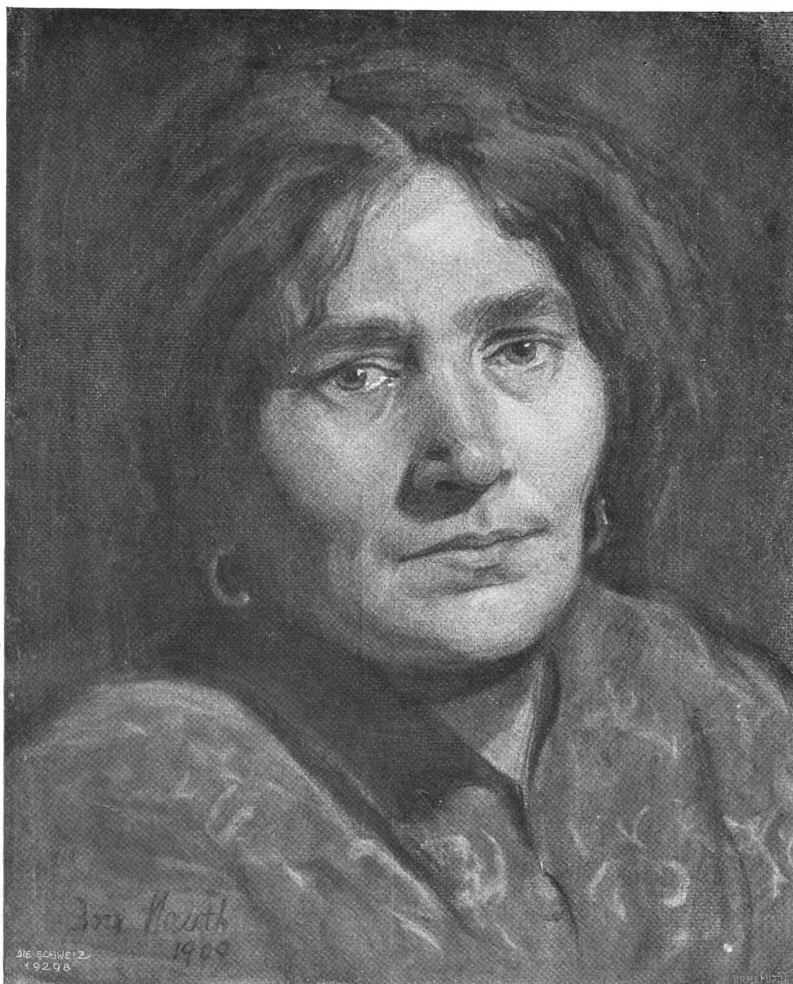
OFFEN UND IN PAKETEN, SOWIE SÄMTLICHE KURANTE FORMEN

DAS  
ALLERNEUESTE AUF DEM GEBIETE DER SUPPEN  
SIND MEINE CHURER TEIGWAREN-SUPPEN  
MIT GEMÜSE, FIX UND FERTIG OHNE  
JEDE ANDERE ZUTAT

TEIGWAREN NACH ITAL. ART U. FASSON

STETS GROSSES LAGER IN PRIMA

KOCHGRIES



ARBEITERIN

S. P. FLURY & C<sup>IE</sup> / CHUR

EMPFEHLEN

VELTLINERWEINE, TISCHWEINE  
MORGENWEINE, SPIRITUOSEN  
ASTI SPUMANTE ~

C. L. BURGSTALLER IN CHUR  
MUSIKALIEN- U. INSTRUMENTENHANDLUNG

BANKSTRASSE 90

~ TELEPHON NR. 4.13



PIANOS U. HARMONIUMS

DIPLOMIERT AN DER BÜNDNERISCHEN INDUSTRIE- U. GEWERBEAUSSTELLUNG 1913

GEBRÜDER CAPREZ

BAUUNTERNEHMER FÜR HOCH-, TIEF- UND EISENBETONBAU

CHUR / AROSA

Telephon 213

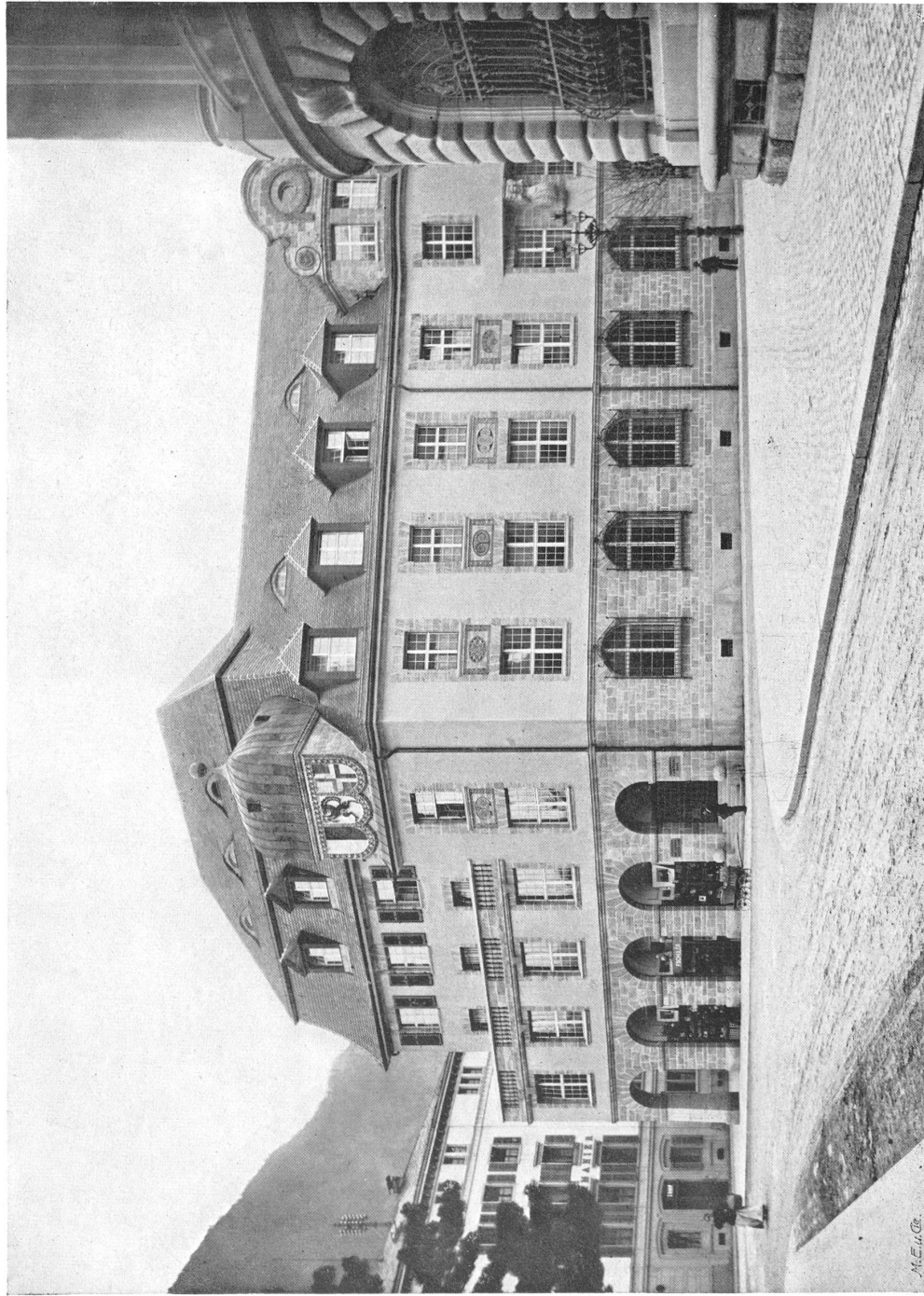
Telephon 114

BAUMATERIALIENHANDLUNG

INGENIEUR-BUREAU

# GRAUBÜNDNER KANTONALBANK CHUR

VOM STAATE GARANTIERT



## GESCHÄFTSZWEIGE:

Annahme und Verzinsung von Geldern:  
in Konto-Korrent mit unbedingter Verfügbarkeit  
in Konto-Korrent mit einmonatlicher Kündigungsfrist  
in Scheck-Konto mit unbedingter Verfügbarkeit  
gegen Obligationen unserer Anstalt auf den Namen  
oder auf den Inhaber gegen Sparhefte.  
Gewährung von Darlehen gegen Grundpfandsicherheit  
mit erstem Recht.  
Gewährung von Darlehen gegen Hinterlage von Wert=  
papieren in Konto-Korrent oder gegen Eigenwechsel.  
Gewährung von Konto-Korrent-Krediten gegen grund=  
pfändliche, fauspfändliche oder bürgschaftliche Sicherheit.  
Gewährung von Konto-Korrent-Krediten gegen Pfand=  
bestellung auf Vieh.  
Vorschüsse auf in öffentlichen Lagerhäusern eingelagerten  
Waren in laufender Rechnung oder gegen Obligo.  
Diskontierung und Inkasso von Wechseln auf die Schweiz  
und das Ausland.  
Diskontierung und Inkasso von Coupons, Wertpapieren  
etc. auf die Schweiz und das Ausland.  
Besorgung von Kapitalanlagen, Subskriptionen und Kon=  
versionen.  
An- und Verkauf von in- und ausländischen kotierten  
und nicht kotierten Wertpapieren.  
Ausführung von Börsenordres an sämtlichen in- und aus=  
ländischen Börsen.  
Vermittlung des Handels in bündnerischen Werten.  
Aufbewahrung und Verwaltung von Wertpapieren in  
offenen und verschlossenen Dépôts.  
Vermittlung von Scharnkfächern in verschiedenen Größen  
in unserer diebes- und feuersicheren Stahlkammer.  
An- und Verkauf von fremden Noten und Geldsorten.  
Abgabe von Schecks, Wechseln und Kreditbriefen auf  
alle Hauptplätze der Welt.  
Abgabe von Schecks auf sämtliche größern Plätze des  
Veltlins.