

Objektyp: **Advertising**

Zeitschrift: **Bündner Jahrbuch : Zeitschrift für Kunst, Kultur und Geschichte Graubündens**

Band (Jahr): **4 (1962)**

PDF erstellt am: **23.07.2024**

### **Nutzungsbedingungen**

Die ETH-Bibliothek ist Anbieterin der digitalisierten Zeitschriften. Sie besitzt keine Urheberrechte an den Inhalten der Zeitschriften. Die Rechte liegen in der Regel bei den Herausgebern. Die auf der Plattform e-periodica veröffentlichten Dokumente stehen für nicht-kommerzielle Zwecke in Lehre und Forschung sowie für die private Nutzung frei zur Verfügung. Einzelne Dateien oder Ausdrucke aus diesem Angebot können zusammen mit diesen Nutzungsbedingungen und den korrekten Herkunftsbezeichnungen weitergegeben werden. Das Veröffentlichen von Bildern in Print- und Online-Publikationen ist nur mit vorheriger Genehmigung der Rechteinhaber erlaubt. Die systematische Speicherung von Teilen des elektronischen Angebots auf anderen Servern bedarf ebenfalls des schriftlichen Einverständnisses der Rechteinhaber.

### **Haftungsausschluss**

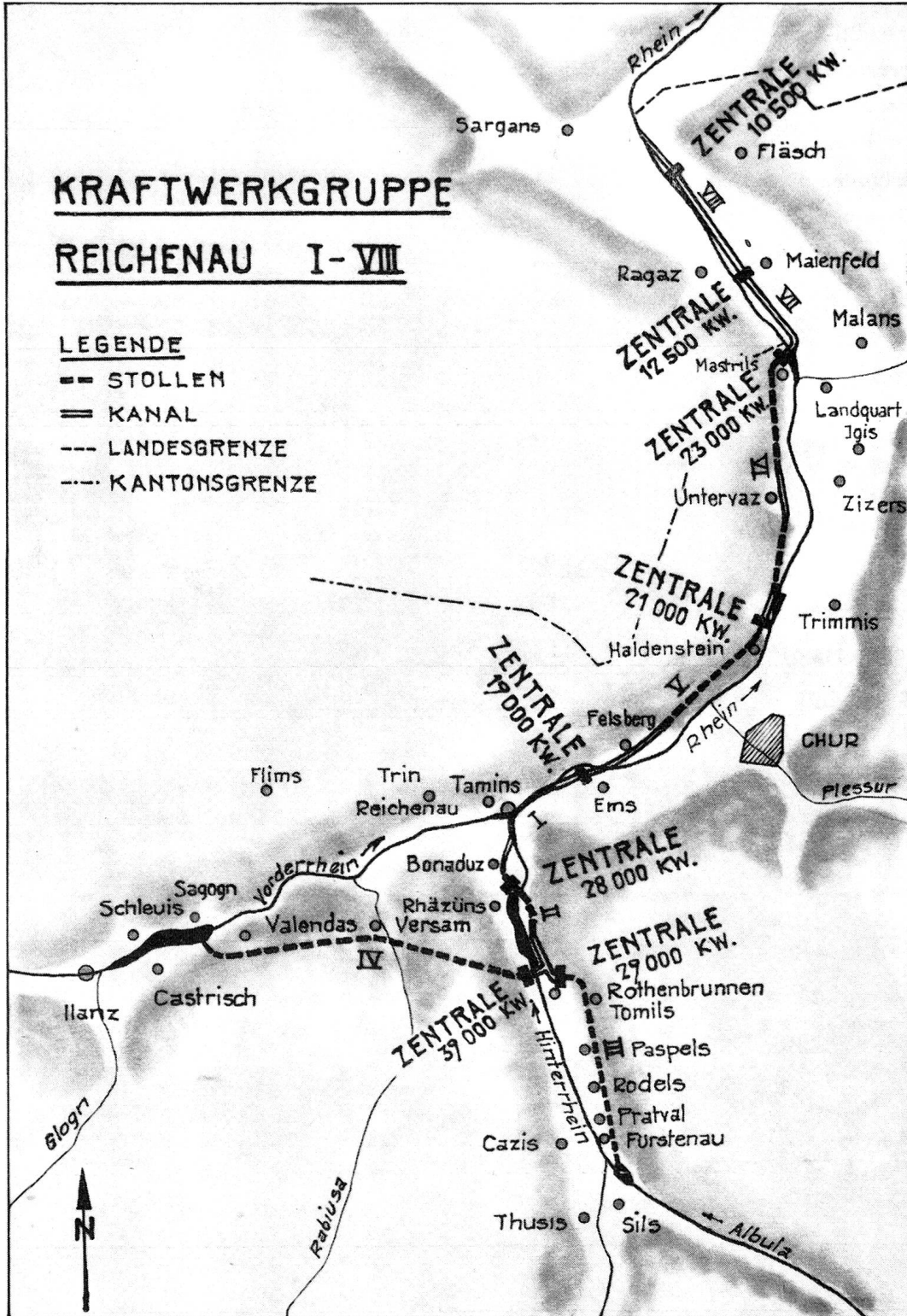
Alle Angaben erfolgen ohne Gewähr für Vollständigkeit oder Richtigkeit. Es wird keine Haftung übernommen für Schäden durch die Verwendung von Informationen aus diesem Online-Angebot oder durch das Fehlen von Informationen. Dies gilt auch für Inhalte Dritter, die über dieses Angebot zugänglich sind.

Ein Dienst der *ETH-Bibliothek*  
ETH Zürich, Rämistrasse 101, 8092 Zürich, Schweiz, [www.library.ethz.ch](http://www.library.ethz.ch)

<http://www.e-periodica.ch>

Die schrittweise Verwirklichung dieser Kraftwerkplanung am Rhein gewährleistet den Einsatz der bündnerischen Energie im Kanton und bringt Arbeit und Wohlstand für die einheimische Bevölkerung.

Elektrochemie Ems





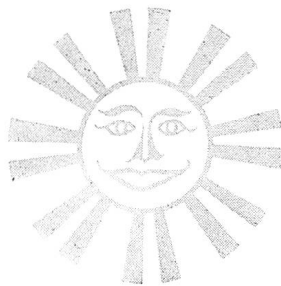
Von einem Sommerausflug mit der

*Parsenn-Bahn*  
DAVOS

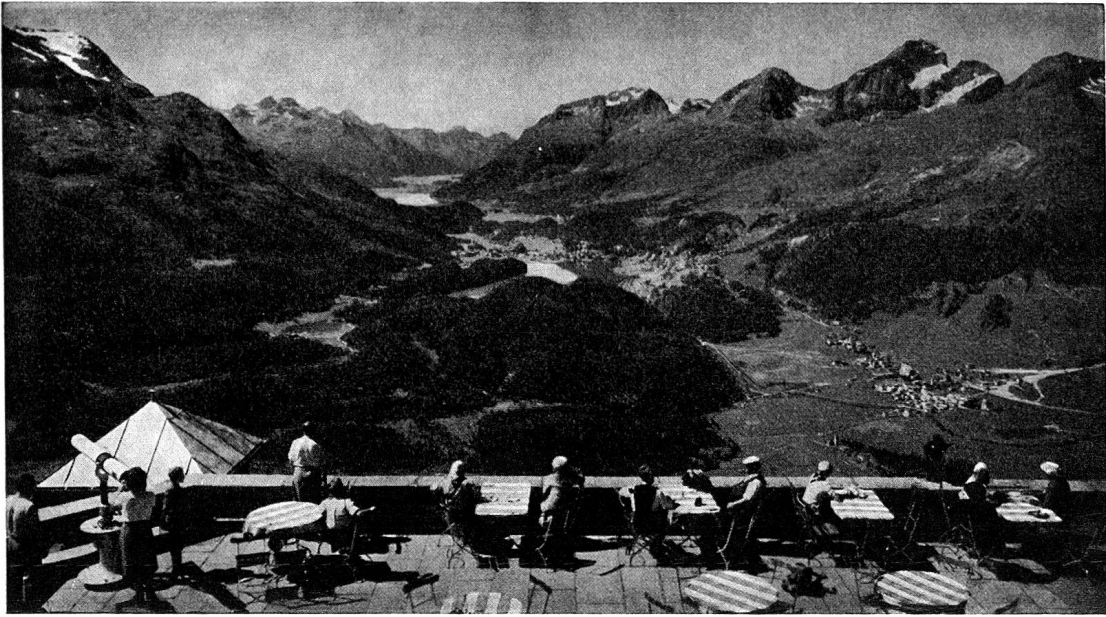
und der  
Luftseilbahn Parsenn-Weißfluhgipfel  
nach dem aussichtsreichen  
Weißfluhgipfel werden Sie begeistert sein!

Luftseilbahn  
Rhäzüns-Feldis

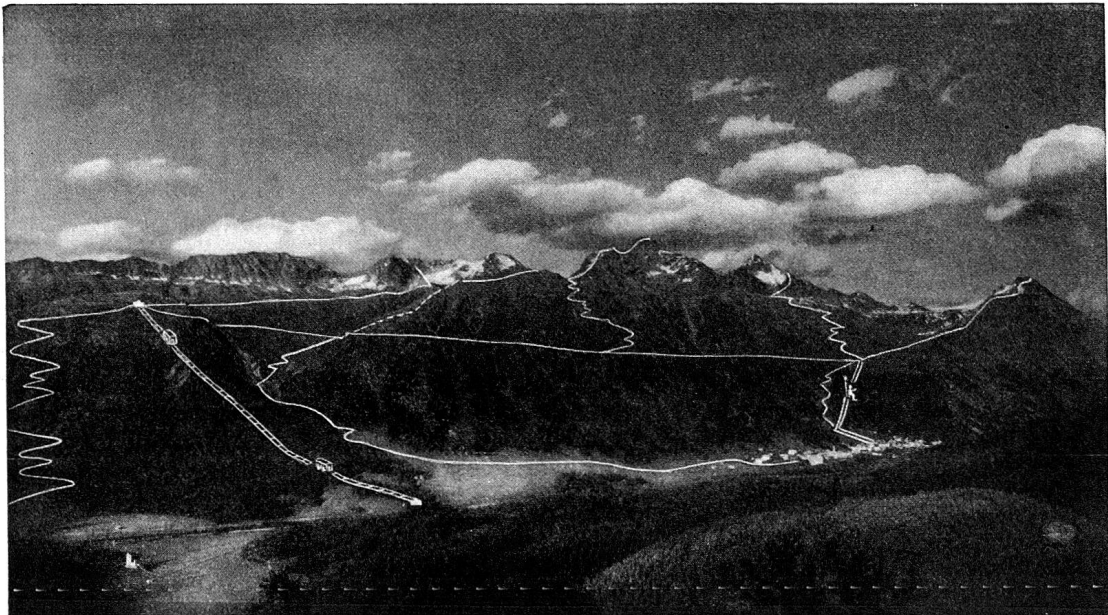
Fahrzeit: 8 Minuten  
Länge: 2290 Meter  
Höhe über dem Rhein  
320 Meter



Die Luftseilbahn  
bringt Sie in 8 Minuten auf die  
Sonnenterrasse Feldis  
(1500 Meter über Meer)  
Mühelose Bergwanderung ins  
Gebiet vom Dreibündenstein



Aussicht von Muottas Muragl auf das Oberengadin



Die MUOTTAS MURAGL BAHN und die SESSELBAHN PONTRESINA-ALP LANGUARD verkürzen den Aufstieg zu den klassischen Aussichtsbergen des Oberengadins und sind miteinander durch ein ausgedehntes Netz gut ausgebauter Höhenwege verbunden

CORVIGLIA und PIZ NAIR  
zeigen sich im Sommer als  
üppiges Blumenfeld, als ein  
wahrer Frühlingsgarten.

Vom 3057 m hohen PIZ NAIR  
strahlen die Wandermöglich-  
keiten nach allen Richtungen aus.



Das winterliche Skiparadies  
CORVIGLIA - PIZ NAIR  
bietet dem Anfänger  
sowie dem Köhner eine herrliche  
Auswahl an Abfahrten.



Besuchen Sie

## CORVIGLIA UND PIZ NAIR

(2488 m)

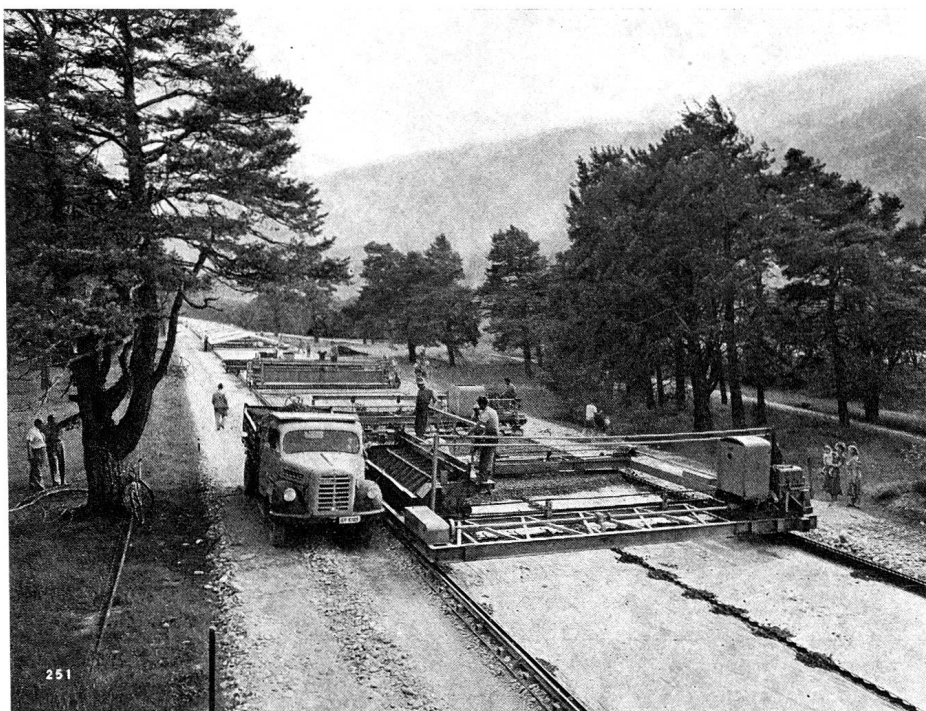
(3057 m)

mit dem erstklassigen GIPFELRESTAURANT

Drahtseilbahn : St. Moritz—Chantarella—Corviglia    Luftseilbahn : Corviglia—Piz Nair







Bessere  
Straßen  
Beton-  
Straßen

Autostraße Zürich-Chur bei Landquart  
Einbau des Betonbelages



*Nach dem Schaden  
bereut mancher die billige  
Prämie*

Generalagentur  
E. Giger  
Chur, Bahnhofstraße 4  
Telefon 21243

## Zu den Illustrationen

Das Klischee «Der letzte in der Schweiz erlegte Wolf», S. 56, stammt aus «Jagdzoologie auch für Nichtjäger», Heini Hediger, Verlag Friedrich Reinhardt, Basel. Die Photos im Artikel «Die Anfänge des Skifahrens in Graubünden» stellte uns der Kur- und Verkehrsverein St. Moritz zur Verfügung. Die Illustrationen zum Artikel «Valle di Lei, einst und jetzt» erhielten wir von der Società Edison, Milano (S. 142) und den Kraftwerken Hinterrhein AG, Thusis (S. 139). Das Wandbild von Turo Pedretti in der Zentrale Brusio (S. 164) reproduzierten wir nach einer Photo vom Verlag Conzett & Huber, Zürich. Ferner beteiligten sich noch folgende Photographen an den Illustrationen zu diesem Jahrgang: Salzborn & Co., Chur, G. Reinhardt, Chur, Th. Vonow, Chur, und ATP-Bilderdienst, Zürich (Jubiläumsturnfest).

**G. VANOLI**

**KUNSTSTEINFABRIK**

**CHUR Tel. (081) 2 24 18**

„GRISONIT“-Kunststeinarbeiten

Waschanstalt und Chemische Reinigung



**BÄRTSCH CHUR**

Weststr. 24 Tel. 081 / 2 23 45

Stadtablage: Pfisterplatz

vis-à-vis Bernard-Lindenmann

Tel. 081 / 2 32 39

Haushaltwäsche Hemden-Service Chemische Reinigung



Bücher  
Zeitschriften  
Bilder

Telephon 081 / 2 11 60  
Postplatz

## DIE BÜNDNER SÜSSGETRÄNKE

mit Rhäzünser Mineralwasser



### **RHÄTISANA**

- Citro
- Bergamotte
- Himba
- Orange
- Grison-Grape

Für den Haushalt alle Produkte in der praktischen Flasche mit Bügelverschluß erhältlich

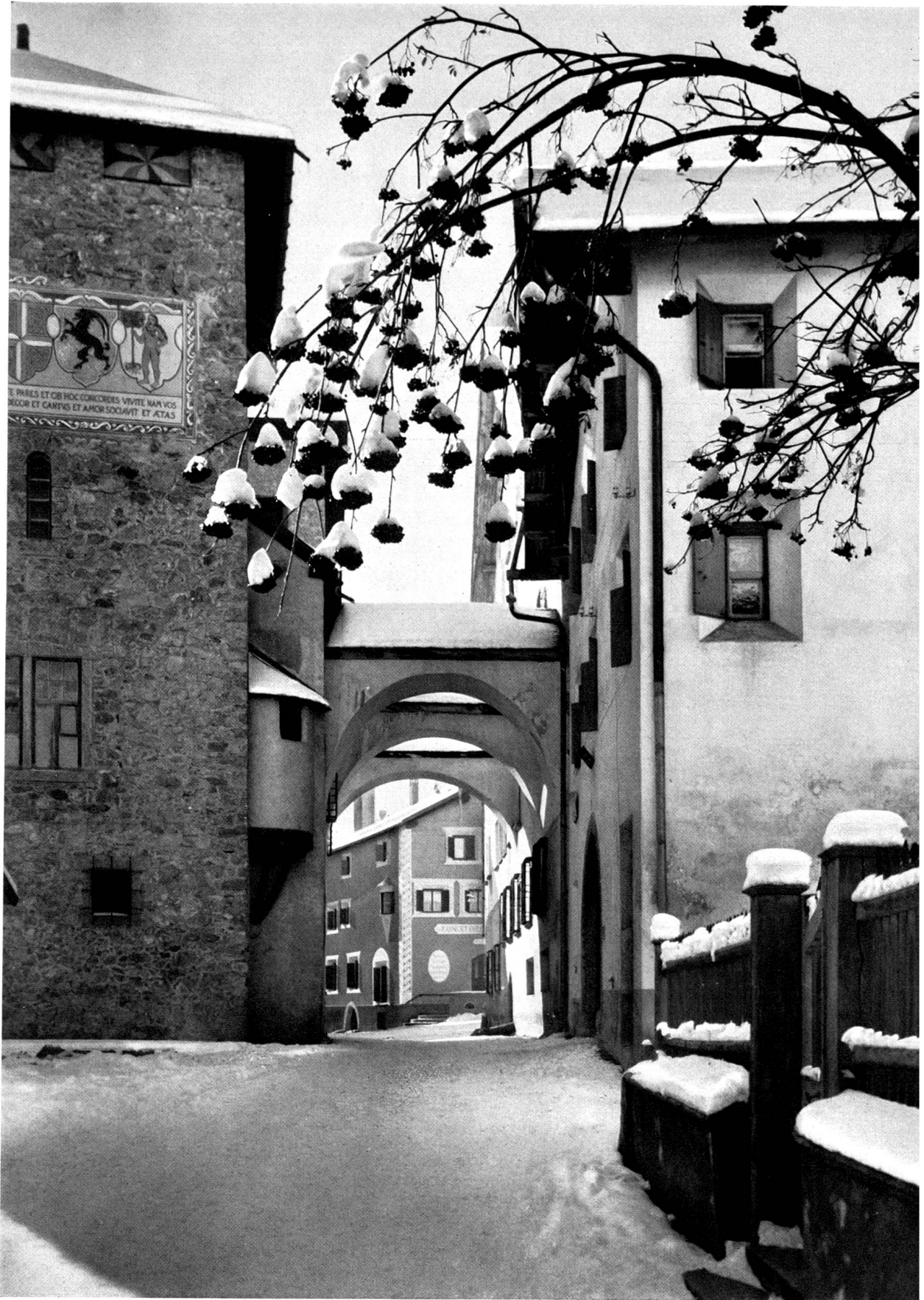
PASSUGGER HEILQUELLEN AG

## G. ALBERTIN CHUR ELEKTROANLAGEN

sämtliche elektrische Installationen  
elektrische Apparate, Telefon-Anschlüsse  
Projekte und Offerten unverbindlich

Laden: Poststraße 35  
Werkstätte: Rabengasse 6  
Tel. 2 38 09





Im alten Zuoz (Foto Feuerstein, Schuls)