

Zeitschrift: Beiträge zur nordischen Philologie
Herausgeber: Schweizerische Gesellschaft für Skandinavische Studien
Band: 30 (2001)

Artikel: Magus und Rechenmeister : Henrik Ibsens Werk auf den Bühnen des Dritten Reiches
Autor: Englert, Uwe
Anhang: [Abbildungen 1-28]
DOI: <https://doi.org/10.5169/seals-858253>

Nutzungsbedingungen

Die ETH-Bibliothek ist die Anbieterin der digitalisierten Zeitschriften. Sie besitzt keine Urheberrechte an den Zeitschriften und ist nicht verantwortlich für deren Inhalte. Die Rechte liegen in der Regel bei den Herausgebern beziehungsweise den externen Rechteinhabern. [Siehe Rechtliche Hinweise.](#)

Conditions d'utilisation

L'ETH Library est le fournisseur des revues numérisées. Elle ne détient aucun droit d'auteur sur les revues et n'est pas responsable de leur contenu. En règle générale, les droits sont détenus par les éditeurs ou les détenteurs de droits externes. [Voir Informations légales.](#)

Terms of use

The ETH Library is the provider of the digitised journals. It does not own any copyrights to the journals and is not responsible for their content. The rights usually lie with the publishers or the external rights holders. [See Legal notice.](#)

Download PDF: 22.01.2025

ETH-Bibliothek Zürich, E-Periodica, <https://www.e-periodica.ch>



Abb. 1: Nordische Heerfahrt, Dortmund, Stadttheater, P: 30.1.1938, R: Siegfried Nürnberger,
BB: Fritz Mahnke
Gunnars Banketthalle

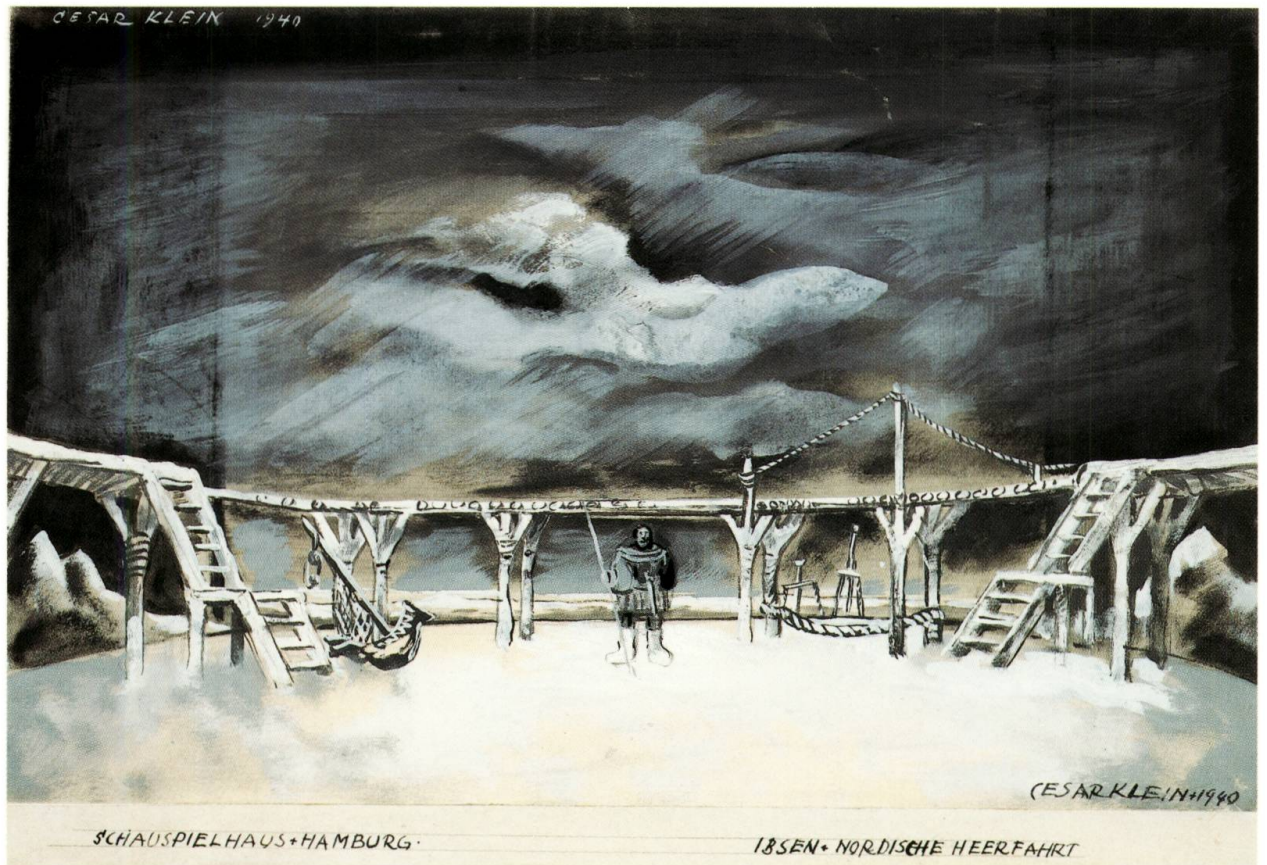


Abb. 2: Nordische Heerfahrt, Hamburg, Schauspielhaus (Berlin, Volksbühne am Horst-Wessel-Platz), P. 18.10.1938/15.11.1940, R: Hannes Küpper/Richard Weichert, BB: Cesar Klein
Hoher Strand



Abb. 3–6: Nordische Heerfahrt, Hamburg, Schauspielhaus, P: 18.10.1938, R: Hannes Küpper, BB und K: Cesar Klein
Vier Figurinen (Dagny; Hjordis; Gunnar; Kåre)

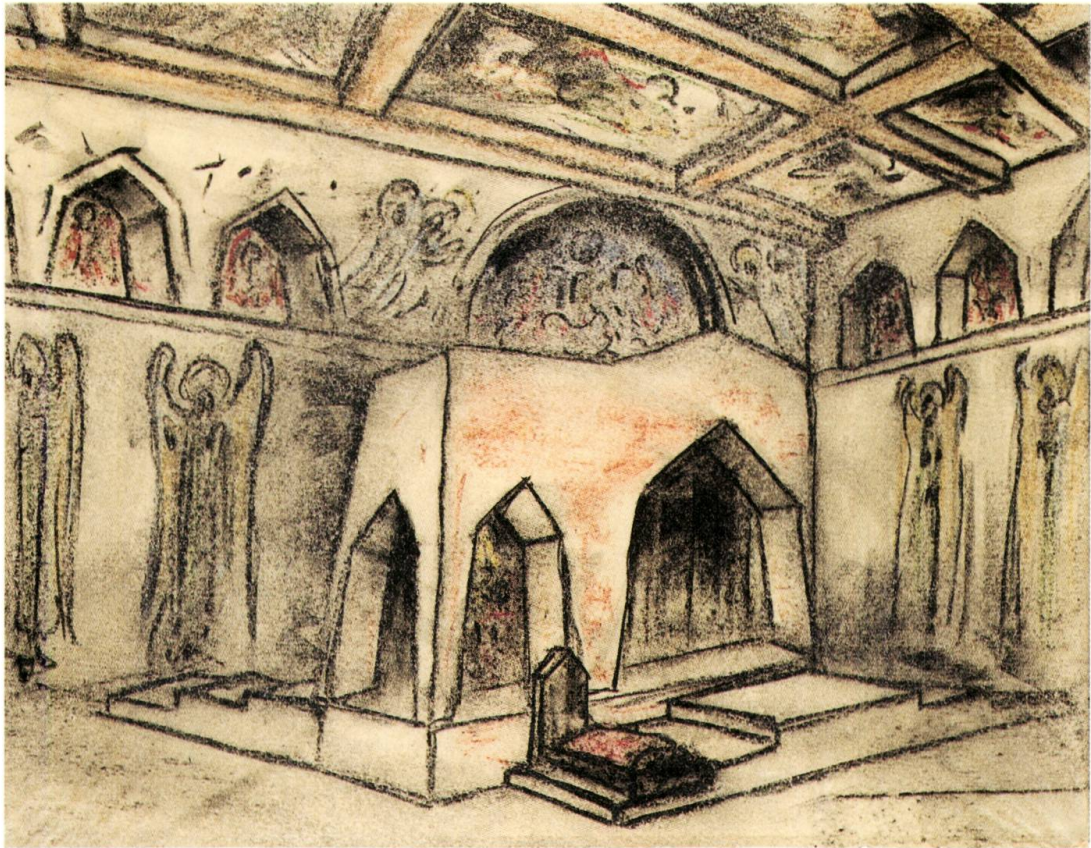


Abb. 7– 8: Die Kronprätendenten, Bochum, Schauspielhaus, P: 3.2.34, R: Saladin Schmitt,
BB: Johannes Schroeder
Bühnenbildskizzen

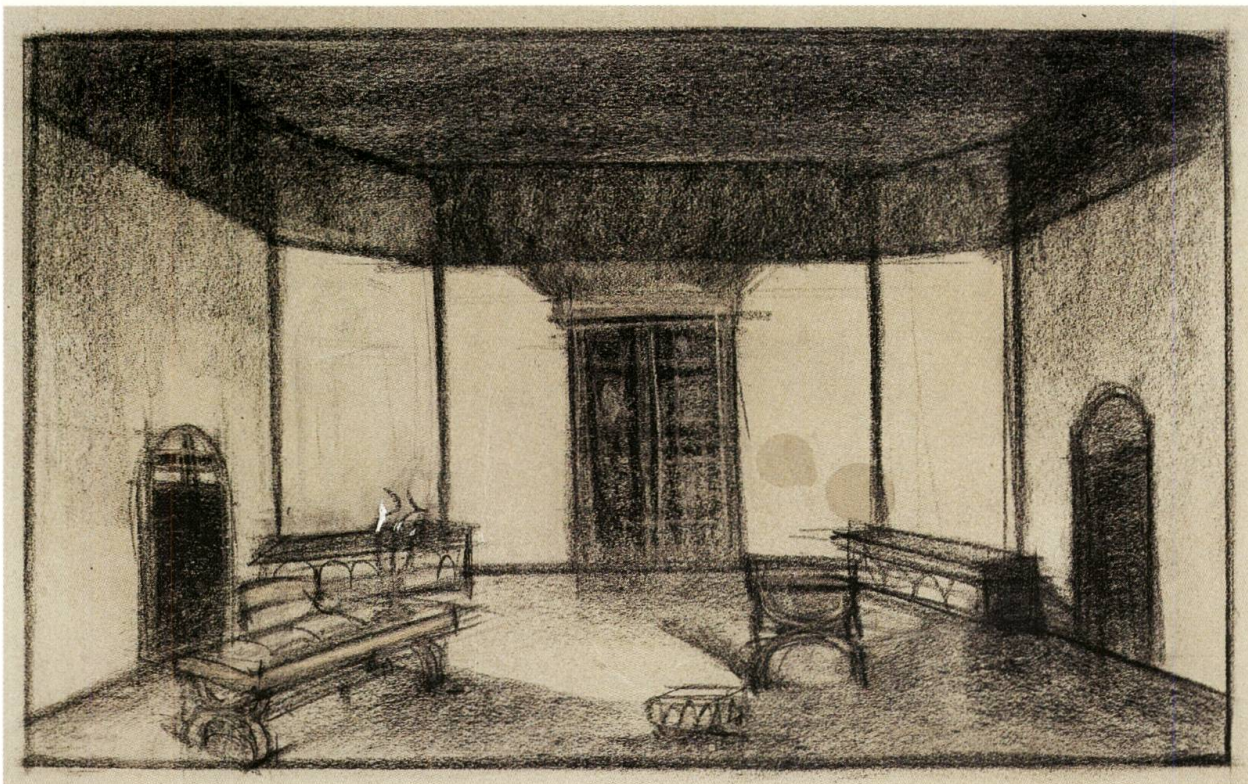
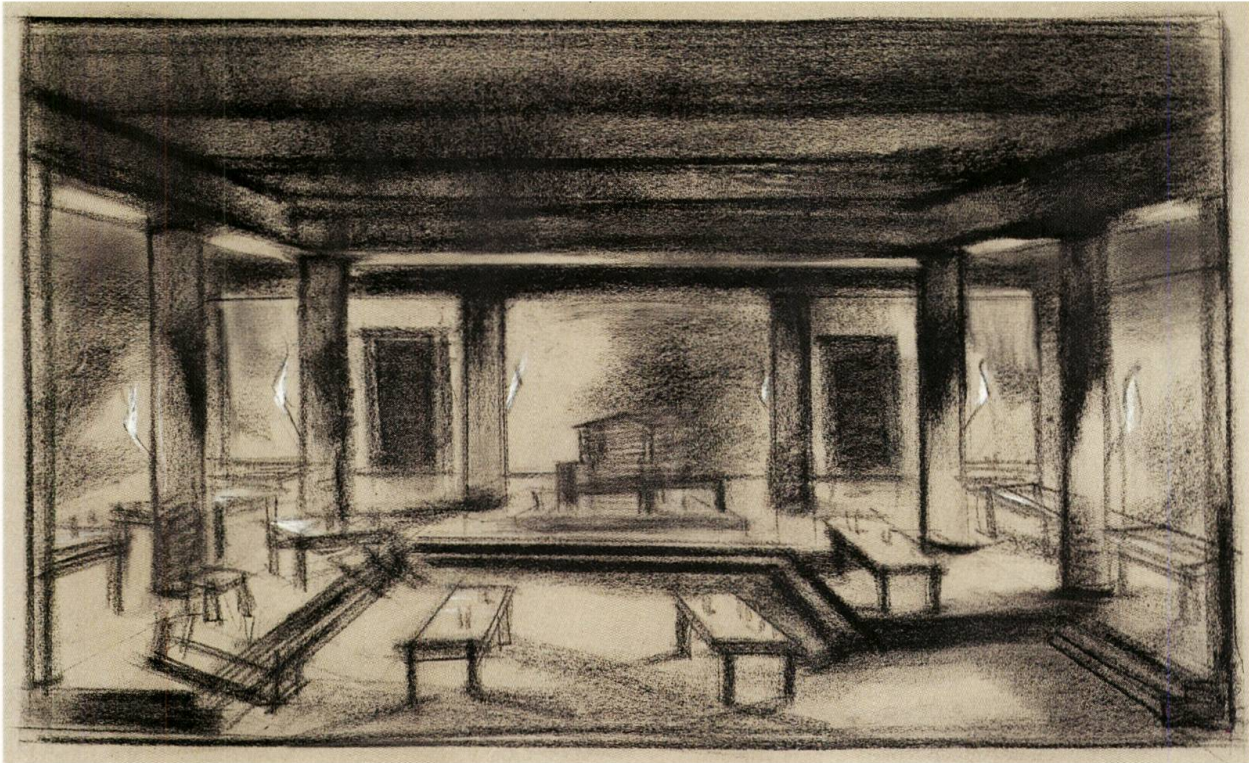


Abb. 9–10: Die Kronprätendenten, Dresden, Schauspielhaus, P: 22.4.37, R: Rudolf Schröder,
BB: Adolf Mahnke (sen.)
oben: Festhalle im Königsschloß zu Bergen (3. Bild); unten: Eine Stube im Königsschloß (5. Bild)

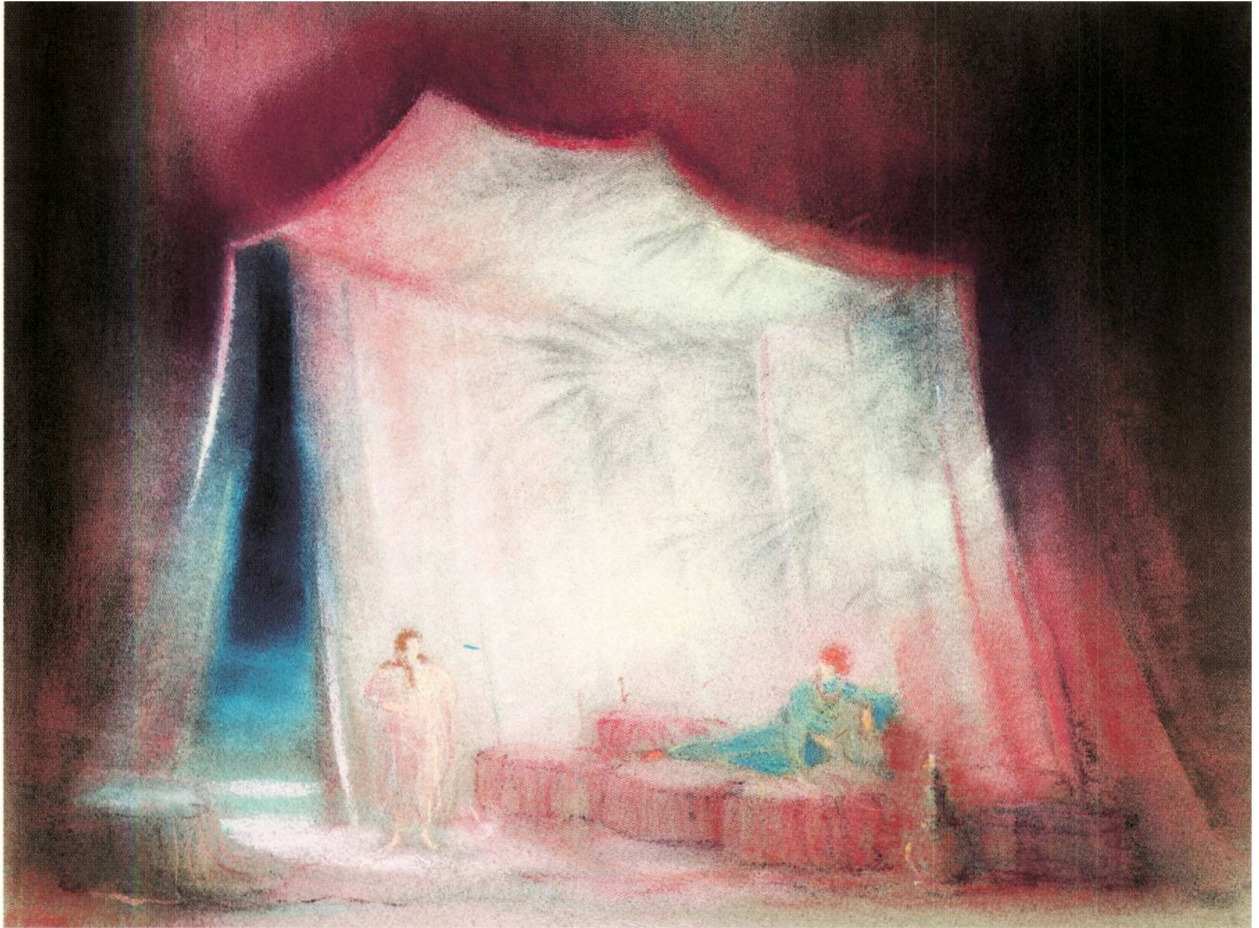


Abb. 11: Peer Gynt, Dresden, Schauspielhaus, P: 29.5.34, R: Rudolf Schröder, BB: Adolf Mahnke sen. Anitras Zelt (7. Bild)



Abb. 12: Peer Gynt, Mannheim, Nationaltheater, P: 31.5.35, R: Hans Carl Müller,
BB: Friedrich Kalbfuß
An der Südwestküste von Marokko (4. Akt)

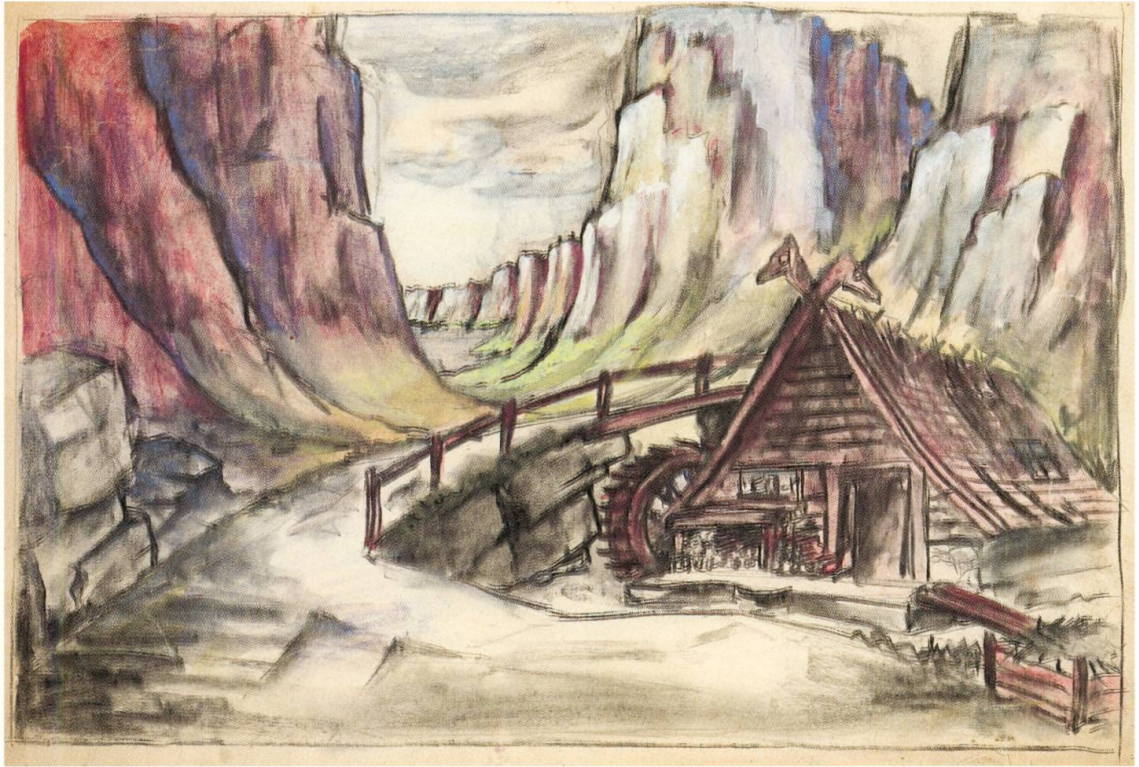


Abb. 13: Peer Gynt, Dortmund, Stadttheater, P: 7.3.37, R: Hermann Albert Schröder,
BB: Fritz Mahnke
Aases Mühle (1. Bild)



Abb. 14: Peer Gynt, Wilhelmshaven, Stadttheater, P: 4.10.42, R: Erich Anzelewsky,
BB: Harry Breuer
Aases Mühle (1. Bild)



Abb. 15: Werner Egk, Peer Gynt, Breslau, Städtische Bühnen, P: 1.12.42,

BB: Nina Tokumbet

Kai einer mittelamerikanischen Hafenstadt (5. Bild)

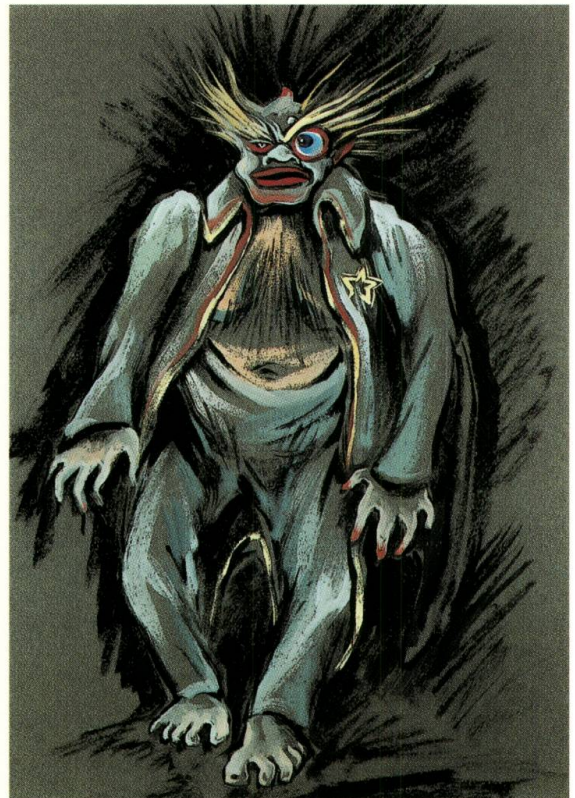
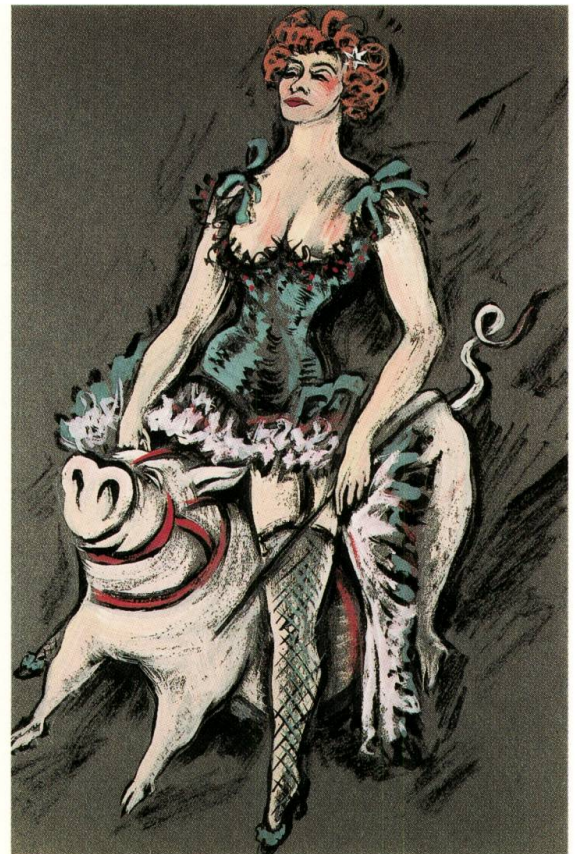


Abb. 16–19: Werner Egk, Peer Gynt, Frankfurt, Oper, P: 30.11.40 [Unterbrechung der
Premierenvorstellung am 28.11.40 wegen Bombenalarm], R: Herbert Decker,
BB: Helmut Jürgens, K: Charlotte Vocke
Vier Figurinen (Solveig und Klein-Helga; Die Rothaarige; Die Tänzerin/Die Rothaarige; Der Alte)



Abb. 20: Stützen der Gesellschaft, Berlin, Rose-Theater, P: 30.3.42, R: Paul Rose,
BB: Wolfgang Znamenacek
Bühnenbildentwurf (1. Akt)



Abb. 21: Nora oder Ein Puppenheim, Wien, Theater in der Josefstadt (Berlin, Deutsches Theater)
P: 4.5.1943/10.9.43, R: Heinz Hilpert, BB: Ernst Schütte
Helmers Wohnung

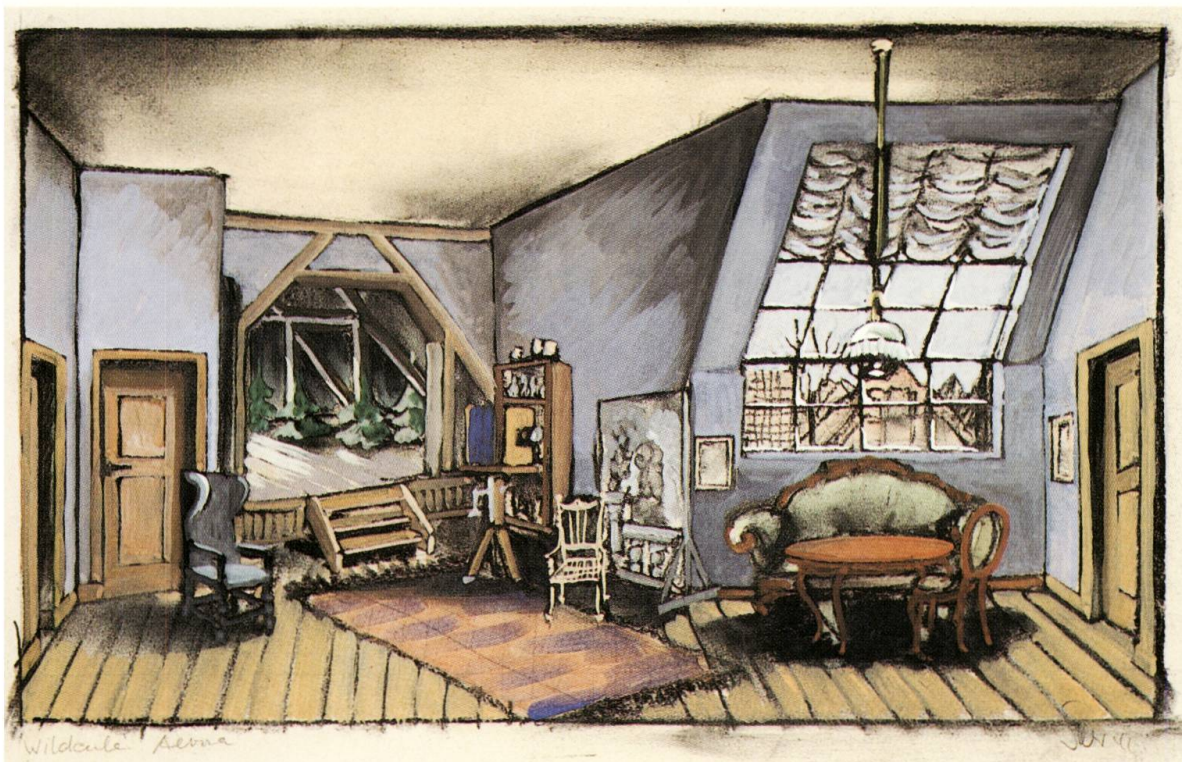
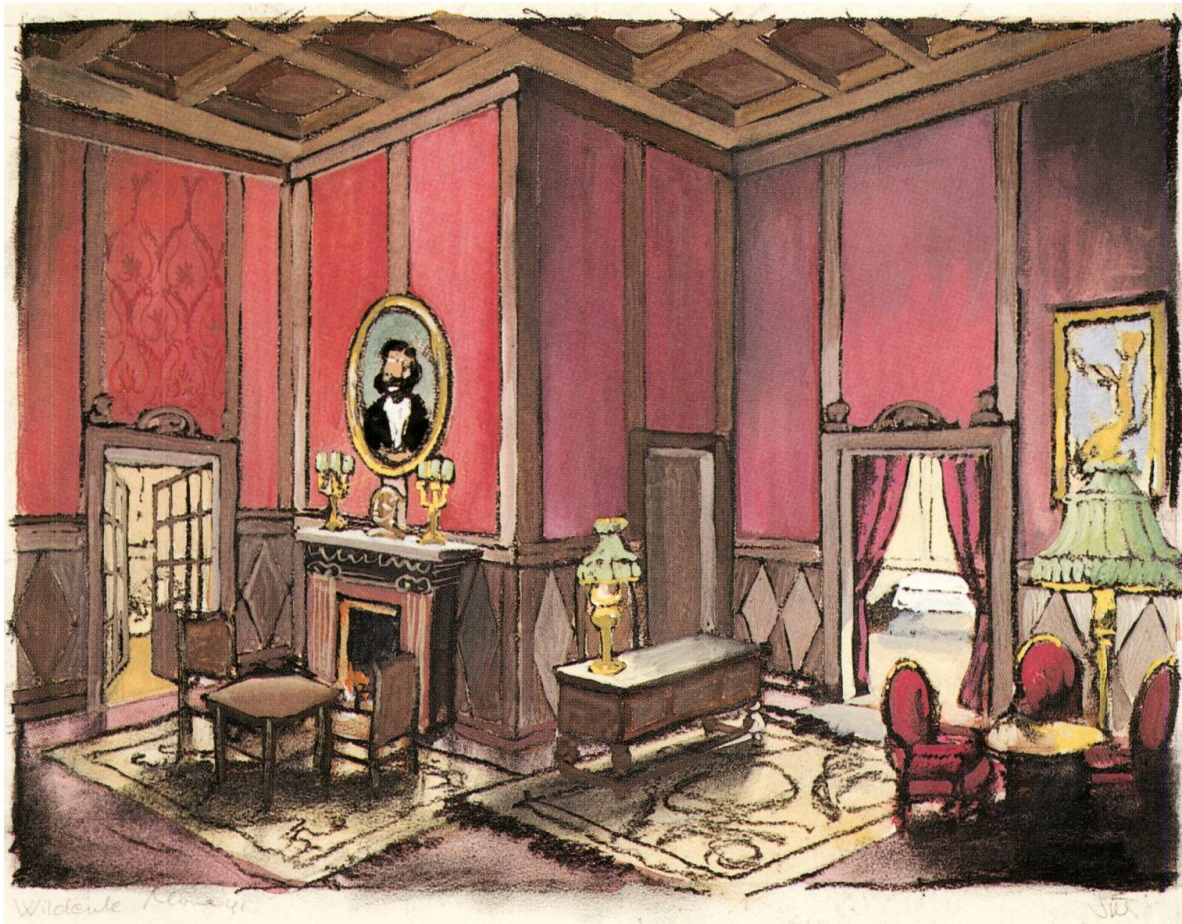
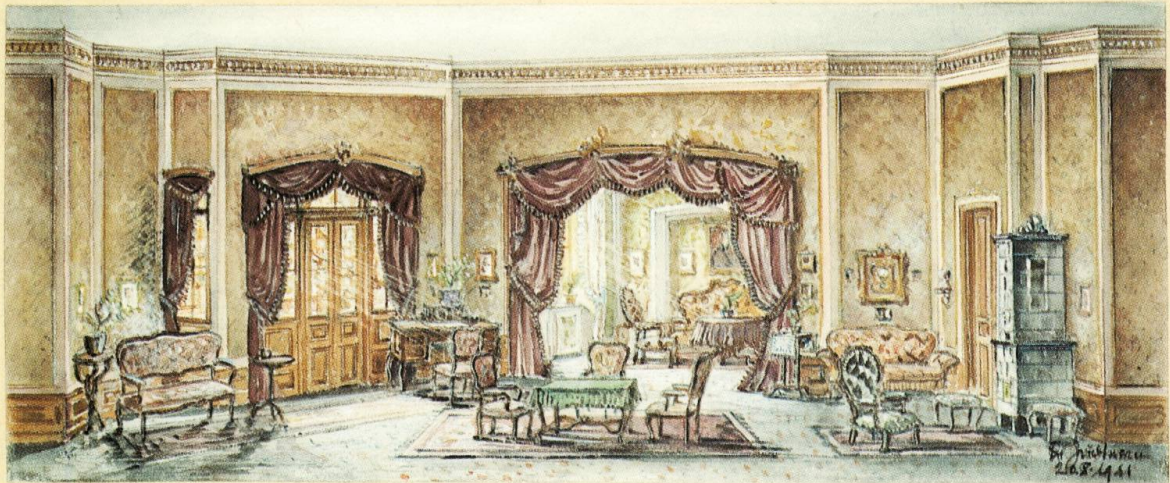


Abb. 22–23: Die Wildente, Hamburg-Altona, Deutsches Volkstheater, P: 26.11.41,
 R: Fred Schroer, BB: Edward Suhr
 oben: Konsul Werles Wohnung (1. Akt); unten: Hjalmar Ekdals Wohnung mit Dachboden



HEDDA GABLER

Abb. 24: Hedda Gabler, Wien, Akademietheater, P: 9.12.41, R: Adolf Rott,
BB: Fritz Judtmann
Tesmans Wohnzimmer



Abb. 25–26: Hedda Gabler, Wien, Akademietheater, P: 9.12.41, R: Adolf Rott,
BB und K: Fritz Judtman
Zwei Figurinen (jeweils Hedda)

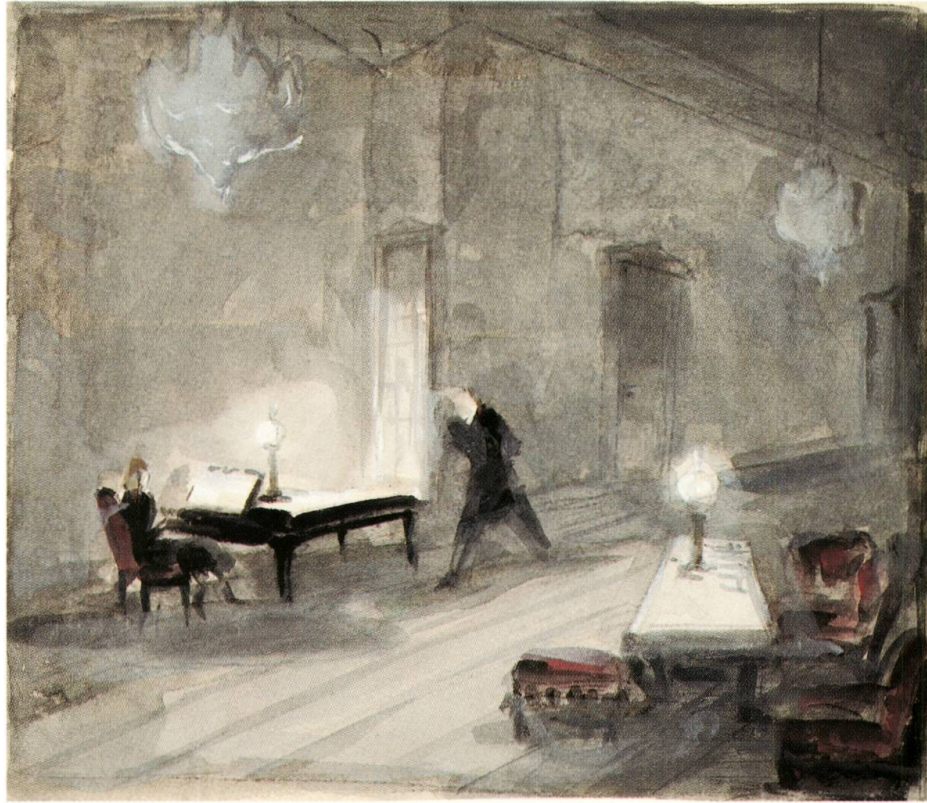


Abb. 27 – 28: John Gabriel Borkman, Berlin, Schillertheater, P: 9.3.40,
R: Walter Felsenstein, BB: Josef Fenneker
Bühnenbildentwürfe (2. und 4. Akt)