

**Zeitschrift:** Bulletin de l'Association Pro Aventico  
**Band:** 14 (1944)

**Anhang:** Tafel  
**Autor:** [s.n.]

### **Nutzungsbedingungen**

Die ETH-Bibliothek ist die Anbieterin der digitalisierten Zeitschriften. Sie besitzt keine Urheberrechte an den Zeitschriften und ist nicht verantwortlich für deren Inhalte. Die Rechte liegen in der Regel bei den Herausgebern beziehungsweise den externen Rechteinhabern. [Siehe Rechtliche Hinweise.](#)

### **Conditions d'utilisation**

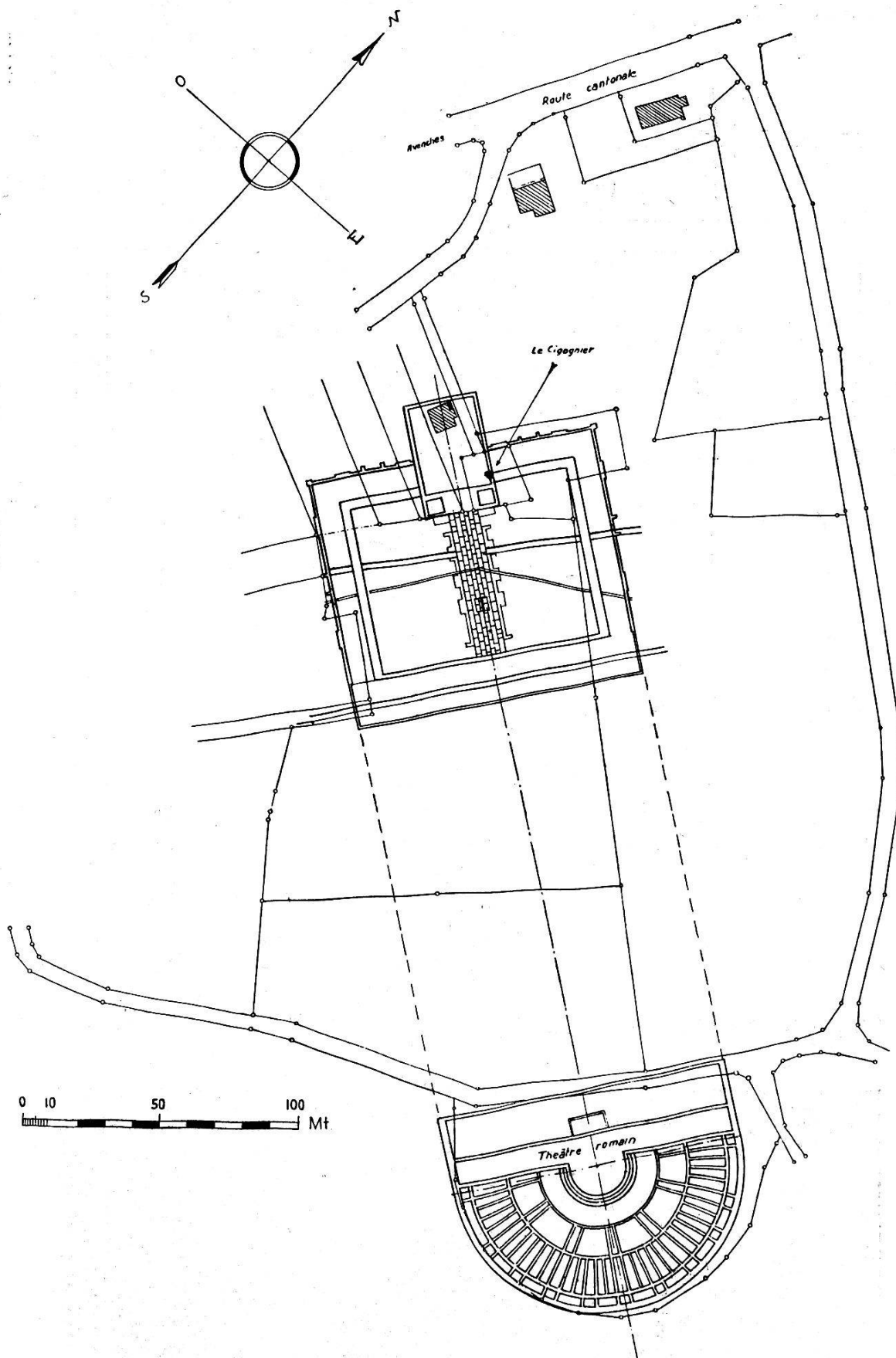
L'ETH Library est le fournisseur des revues numérisées. Elle ne détient aucun droit d'auteur sur les revues et n'est pas responsable de leur contenu. En règle générale, les droits sont détenus par les éditeurs ou les détenteurs de droits externes. [Voir Informations légales.](#)

### **Terms of use**

The ETH Library is the provider of the digitised journals. It does not own any copyrights to the journals and is not responsible for their content. The rights usually lie with the publishers or the external rights holders. [See Legal notice.](#)

**Download PDF:** 05.10.2024




**ETH-Bibliothek Zürich, E-Periodica, <https://www.e-periodica.ch>**

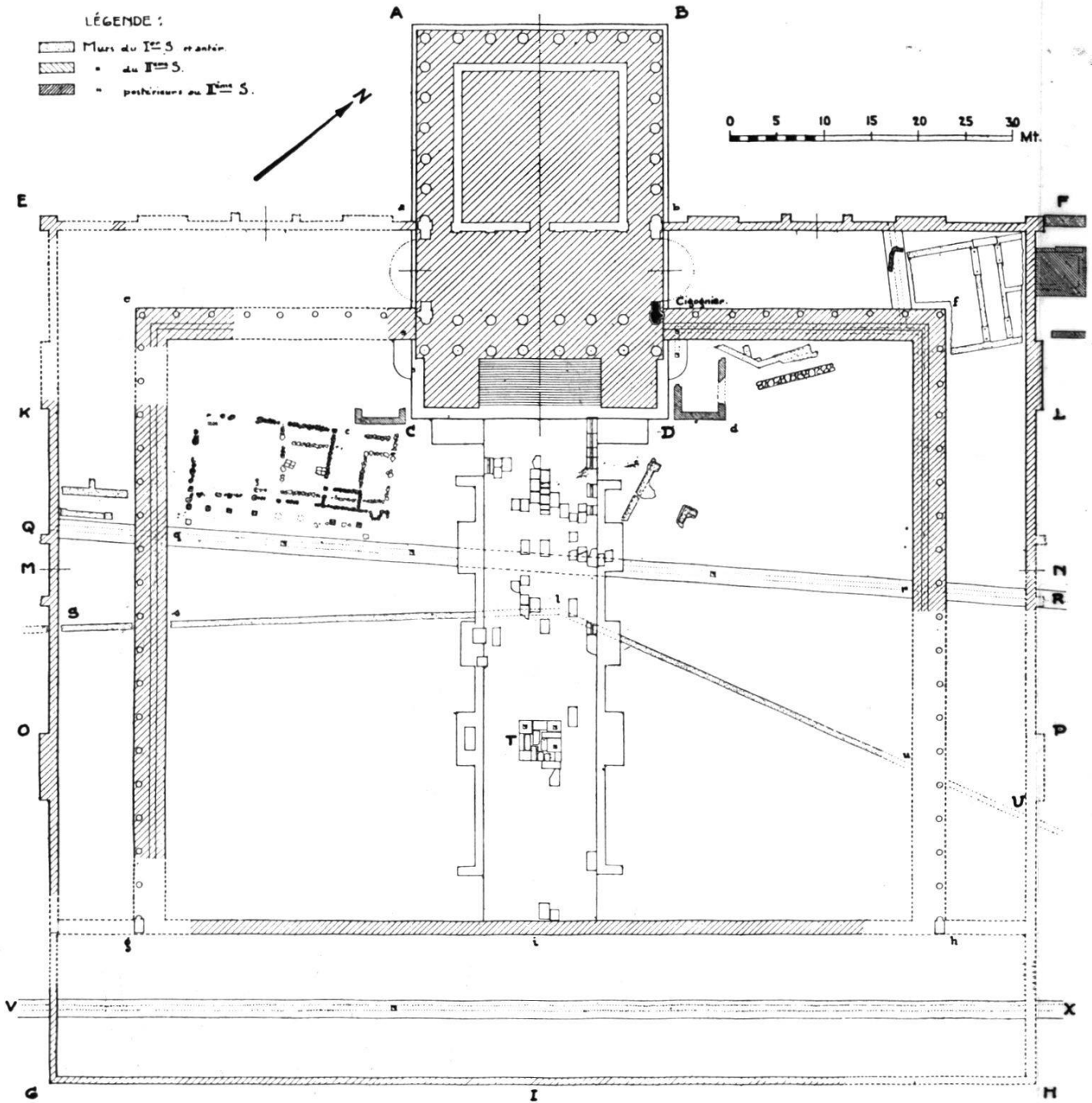
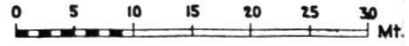


Ensemble formé par le temple du Cigognier et le Théâtre

Cl. S. S. P.

LÉGENDE :

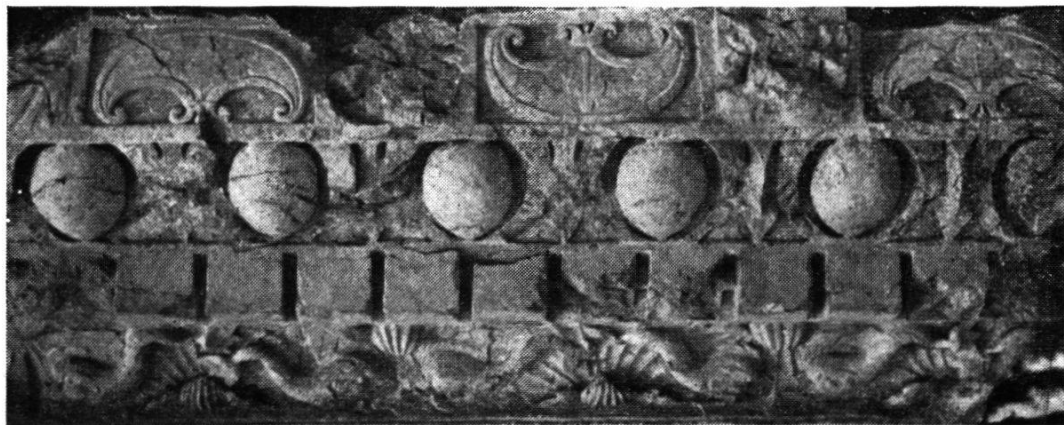
-  Murs du I<sup>er</sup> S. antérieur.
-  " du I<sup>er</sup> S.
-  " postérieurs au I<sup>er</sup> S.



Temple du Cigognier — Plan

Fouilles de 1938-440

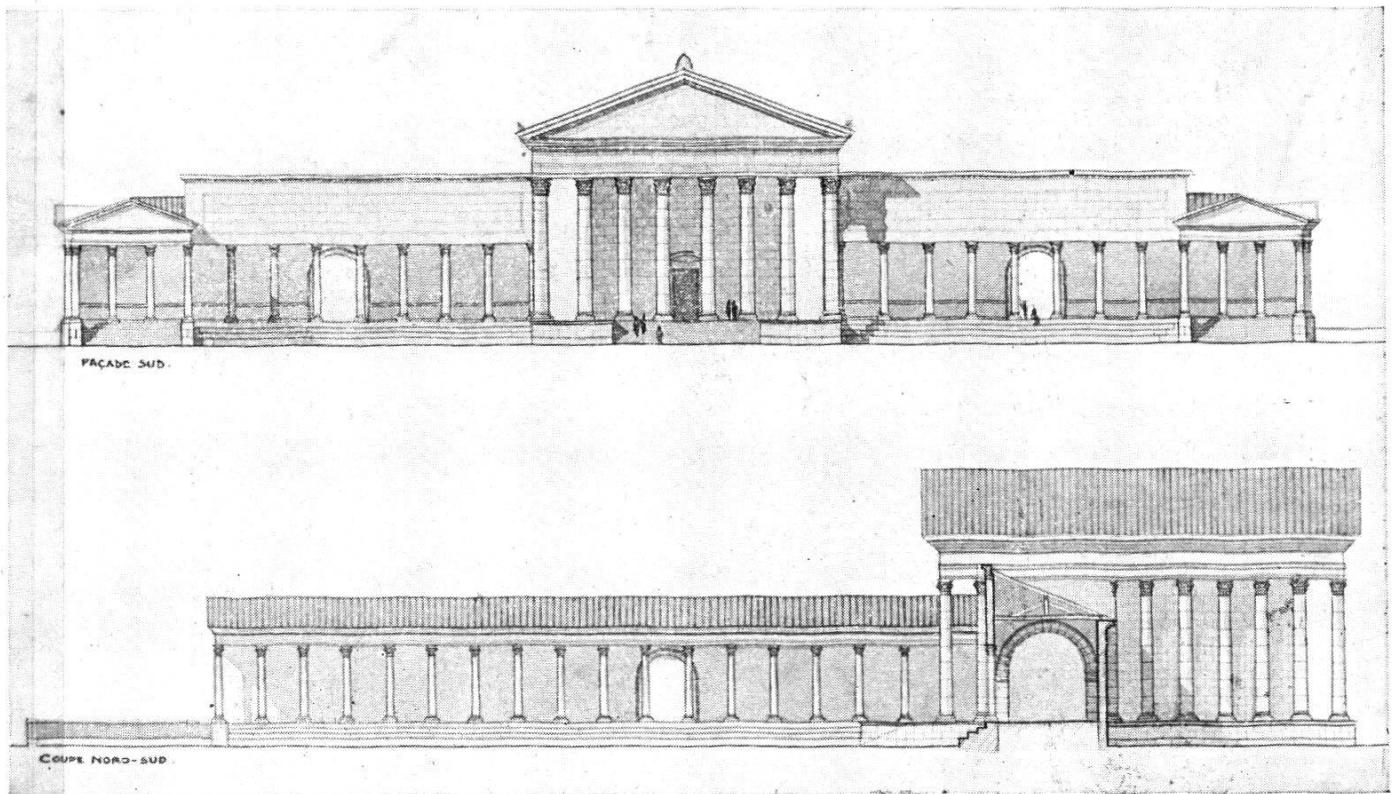
2.



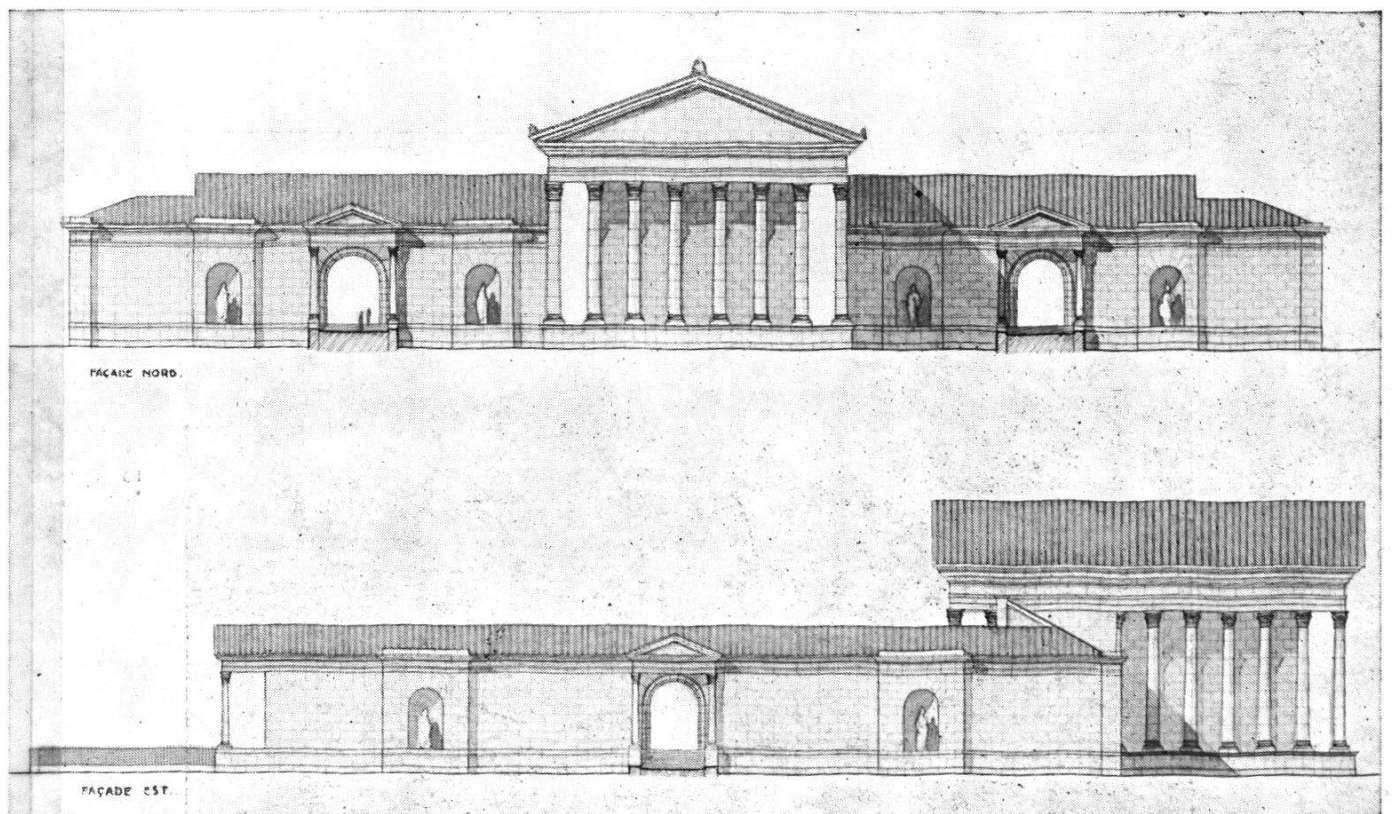
Corniche du temple

Cl. S.S.P.

I.



2.



Le temple du Cigognier — Essai de reconstruction, *par L. Bosset*

1.



Le Gigognier vu du Midi

2.

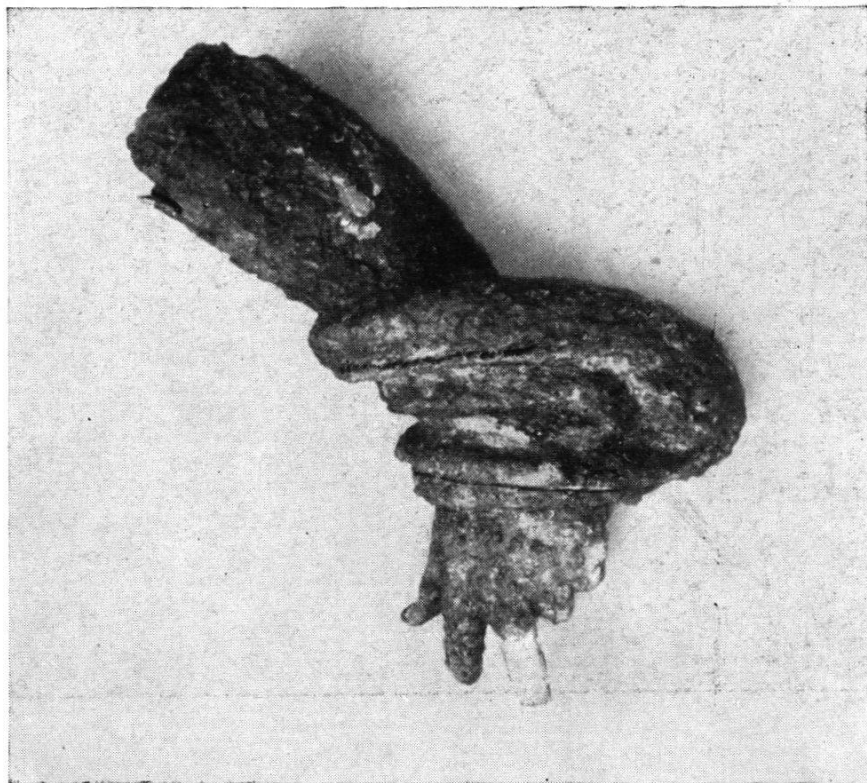


Fondation du temple  
avec empreintes de gros blocs d'appareil

Cl. S.S.P.

P. V

2.

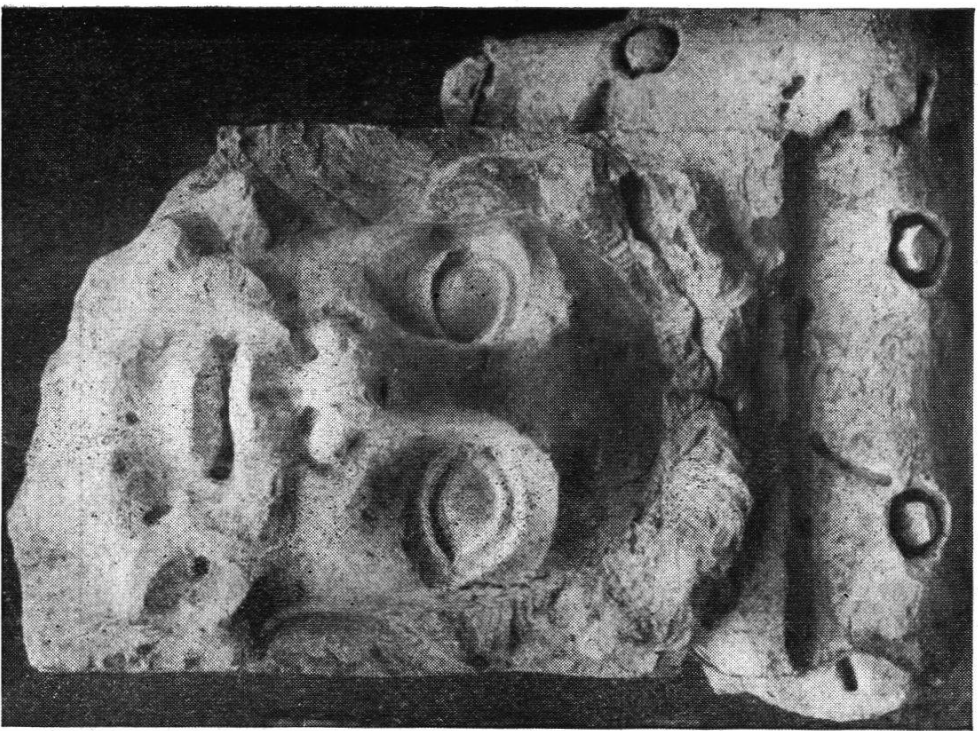


Bras en bronze doré  
d'une statue colossale

Cl. S. S. P.



1.



Modillon de la grande corniche

2.



Autel à Mars Caturix

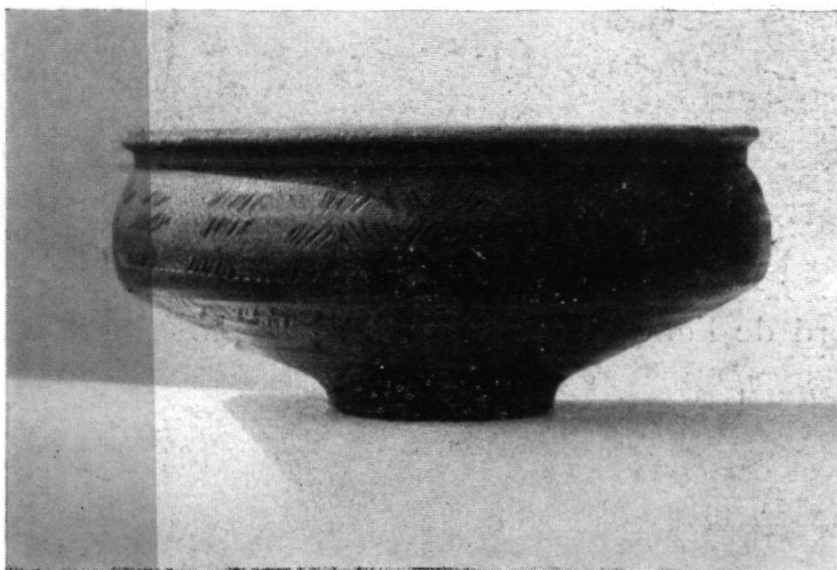
Cl. s. s. p.

I.



Le chantier des fouilles inondé, hiver 1939

2.



Vase à zones striées

Cl. S. S. P.



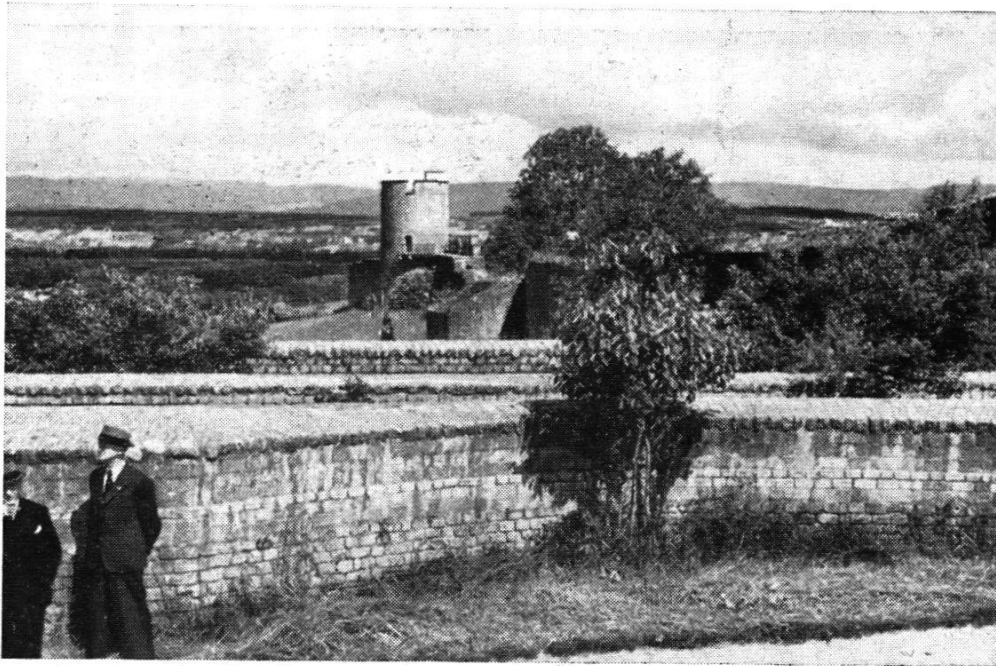


Passage nord de l'entrée orientale de l'Amphithéâtre vu de l'arène



L'entrée orientale de l'arène — Dalles sur l'égout axial

1.



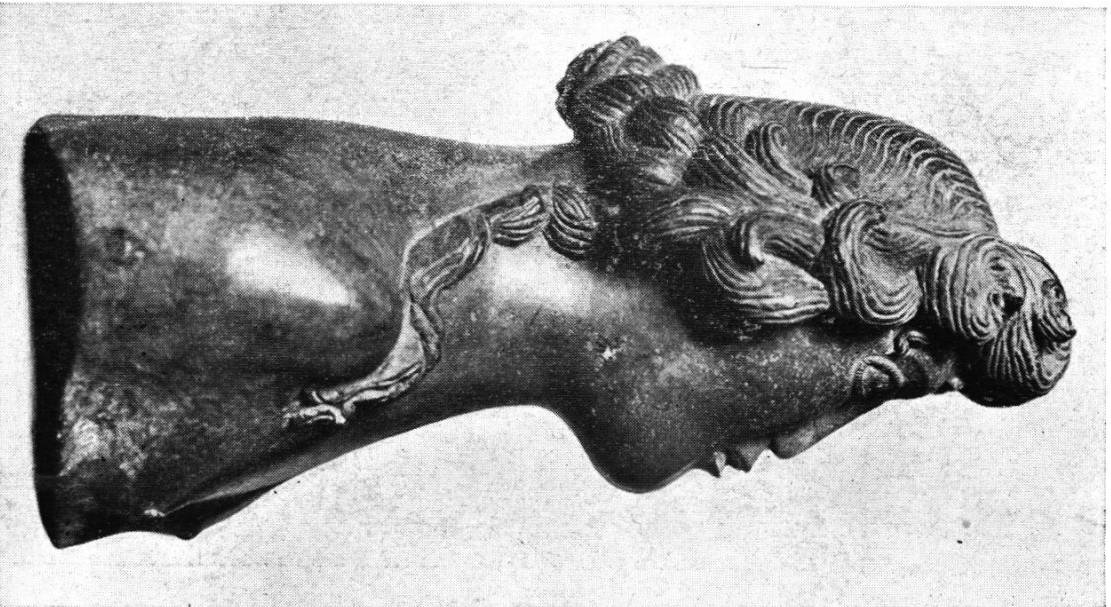
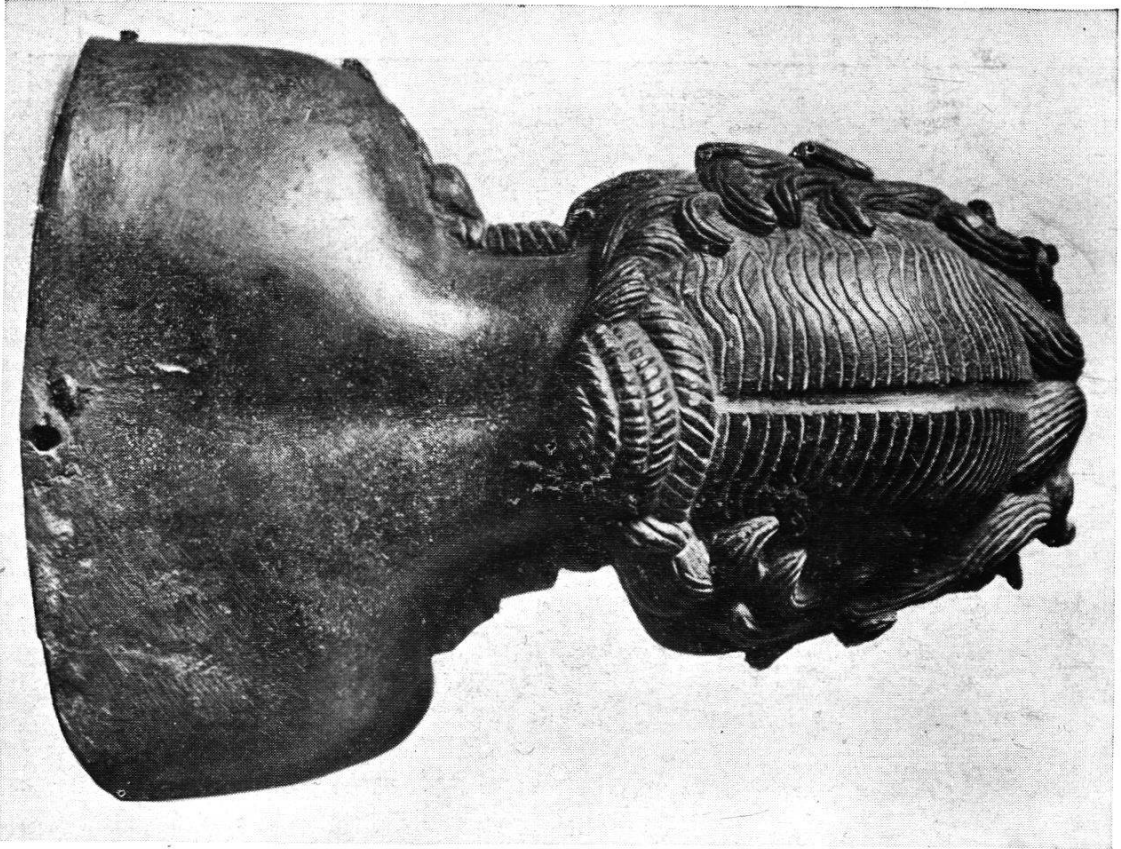
Porte de l'Est et Tornallaz

2.





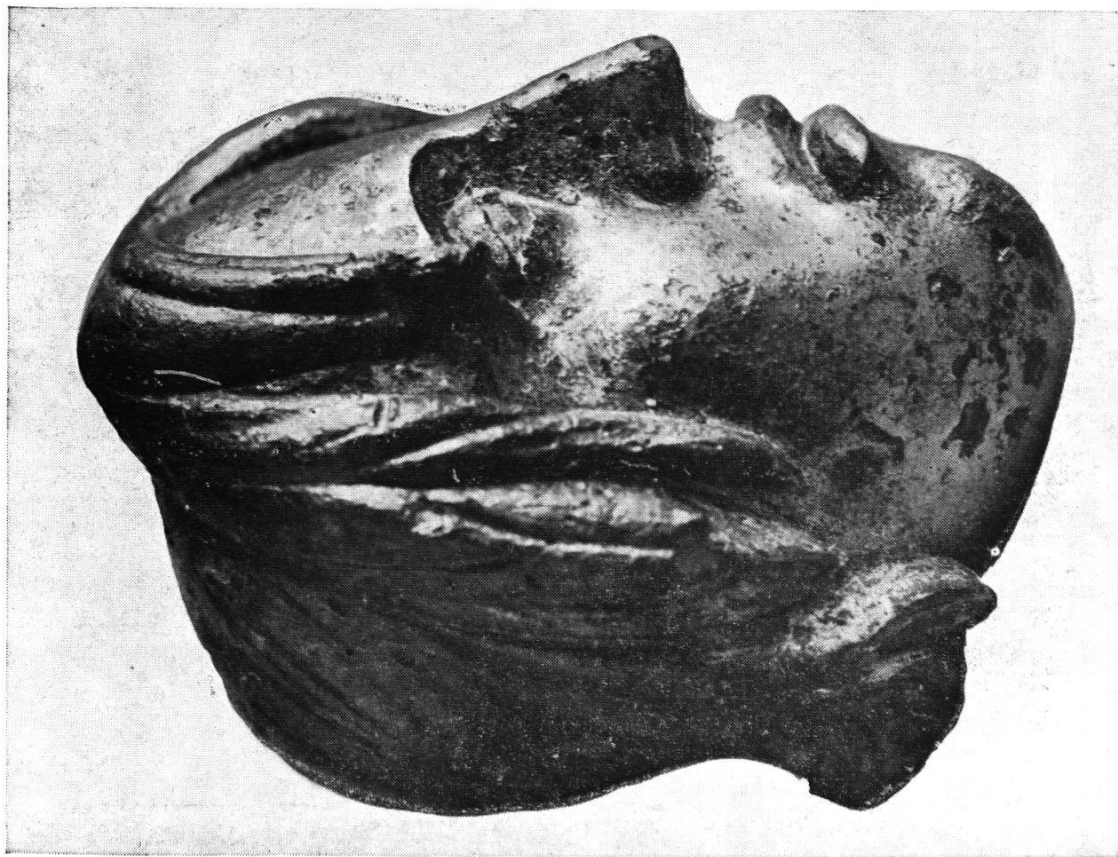
Gaulois —  $\frac{1}{2}$  gr. nat. (7,5 h.)



2.



1.



Applique en bronze doré  
Trouvée dans les fouilles du temple du Cigognier

Cl. P. A.

