

Objektyp: **BackMatter**

Zeitschrift: **Bulletin pédagogique : organe de la Société fribourgeoise d'éducation et du Musée pédagogique**

Band (Jahr): **62 (1933)**

Heft 13

PDF erstellt am: **22.07.2024**

Nutzungsbedingungen

Die ETH-Bibliothek ist Anbieterin der digitalisierten Zeitschriften. Sie besitzt keine Urheberrechte an den Inhalten der Zeitschriften. Die Rechte liegen in der Regel bei den Herausgebern. Die auf der Plattform e-periodica veröffentlichten Dokumente stehen für nicht-kommerzielle Zwecke in Lehre und Forschung sowie für die private Nutzung frei zur Verfügung. Einzelne Dateien oder Ausdrucke aus diesem Angebot können zusammen mit diesen Nutzungsbedingungen und den korrekten Herkunftsbezeichnungen weitergegeben werden. Das Veröffentlichen von Bildern in Print- und Online-Publikationen ist nur mit vorheriger Genehmigung der Rechteinhaber erlaubt. Die systematische Speicherung von Teilen des elektronischen Angebots auf anderen Servern bedarf ebenfalls des schriftlichen Einverständnisses der Rechteinhaber.

Haftungsausschluss

Alle Angaben erfolgen ohne Gewähr für Vollständigkeit oder Richtigkeit. Es wird keine Haftung übernommen für Schäden durch die Verwendung von Informationen aus diesem Online-Angebot oder durch das Fehlen von Informationen. Dies gilt auch für Inhalte Dritter, die über dieses Angebot zugänglich sind.

LIBRAIRIE PAYOT

Lausanne — Genève — Neuchâtel — Vevey — Montreux — Berne — Bâle

ATLAS SCOLAIRE SUISSE

Un volume in-4° cartonné imprimé en couleurs Fr. 17.50

Ceux qui feuilletteront la nouvelle édition de l'*Atlas scolaire suisse* pour l'enseignement secondaire seront retenus par le coloris de ses cartes, la suggestion des paysages, et surtout par la masse de renseignements précis offerts dans une forme scientifique.

La dernière édition est une refonte totale de l'ouvrage. Elle complète les cartes officielles par des portions de plans cadastraux. La série de cartes de paysages typiques de la Suisse est reprise sous une autre forme. Le Plateau suisse présente ses paysages morainiques, sa partie ondulée avec vallées encaissées, son massif à vallées rayonnantes, ses mollasses. Les Alpes offrent leur relief tantôt calcaire, tantôt cristallin, leurs glaciers, leurs cônes d'éboulement, leurs torrents, leurs cirques d'érosion et leurs éventails de déjection.

Pour répondre au nouveau règlement de maturité fédérale, on a ajouté pour la Suisse de nouvelles cartes (géologie, tectonique, glaciation quaternaire). Pour tous les continents des cartes tectoniques ont été substituées aux cartes géologiques. On a juxtaposé les cartes du climat, du sol, de la végétation, de l'économie et de la densité de la population. L'importance croissante des pays asiatiques de forte densité, de la Nouvelle-Angleterre est désormais retenue.

On a bien fait de dégager des types de villages : village-rue (Rheintal saint-gallois) ou massé (Schaffhouse), hameau (Thurgovie), ferme isolée (Appenzell), agglomération à la lisière des marais ou des forêts, village circulaire (Allemagne). Pour les villes, même à l'étranger, on a distingué les stades de leur développement.

Cet atlas est une image vivante du monde et de la patrie.

Complets et manteaux pour garçons,
jeunes gens, et pour messieurs.
Costumes de collège. Pantalons,
Windjackets, etc.

-:- Vêtements sur mesure avec essayage -:-
Vente directe de la fabrique au consommateur.

A. Frey S. A.

Rue de Lausanne, 36, Fribourg.
Maison suisse : 21 succursales.

VINS

— 0 —
Les Fils d'I^{ce} Esseiva

FRIBOURG

DROGUERIE NOUVELLE

Auguste Egger et C^{ie}

44, Rue de Lausanne, 44, FRIBOURG

Couleurs et vernis ↔ Pinceaux ↔
Produits chimiques ↔ Parfumerie ↔
Articles de toilette ↔ Articles sani-
taires ↔ Articles de pansement ↔
Produits vétérinaires ↔ Herboristerie
↔ Eaux minérales ↔ Appareils et
fournitures générales pour la Photo-
graphie ↔ Travaux photographiques
↔ Beaux-Arts et Arts d'agrément.

A LA

BELLE JARDINIÈRE

J. WEILER-PARIS, Fribourg

— ♦ —
COSTUMES MODERNES

PARDESSUS, PÈLERINES, RAGLANS, ARTICLES DE SPORT

COSTUMES DE COLLÈGE

Rabais spécial de 10 % à MM. les membres du Corps enseignant

Vitreaux et Vitrerie

KIRSCH & FLECKNER

FRIBOURG, Boulev. de Pérolles, 26

Grand stock de verres spéciaux
Glaces-vitrages — Glaces d'Autos
Service rapide Prix modérés

LINOLÉUM ET TAPIS

Dessibourg-Hayoz & C^{ie}

— Route des Alpes, 1 —

Toiles cirées, caoutchouc.

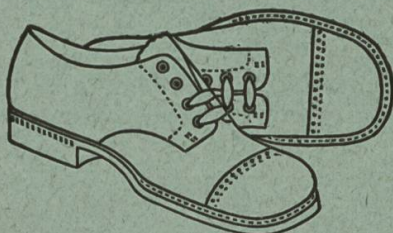
Gros, mi-gros et détail.

Demandez prix, échantillons
et coupes au grand rabais.

Meubles, chambres à coucher et salles à manger,
bureaux et tout ce qui concerne l'ameublement

MAISON COMTE & C^{ie}

Fribourg



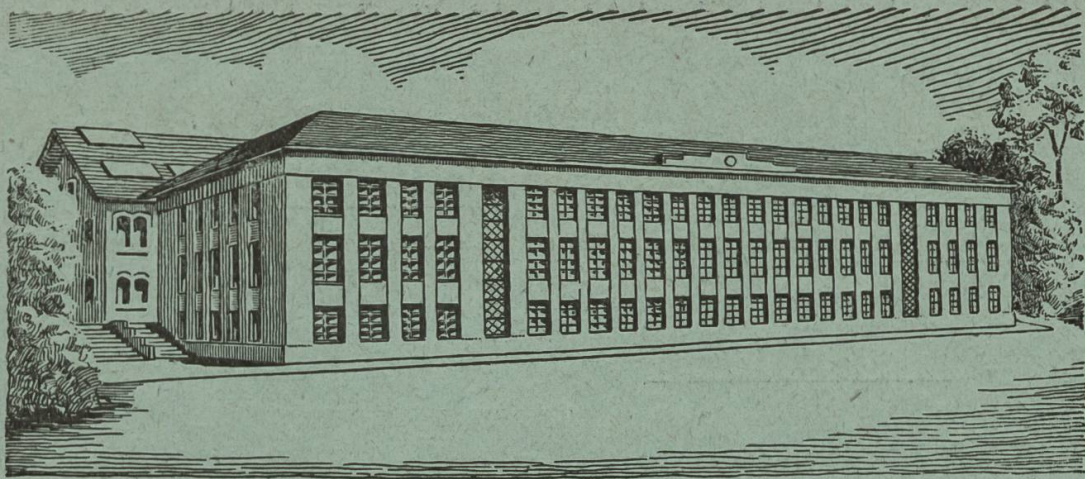
GRAND CHOIX DE CHAUSSURES

en tous genres

Articles du D^r SCHOLL

Chaussures Modernes S. A.

26, rue de Romont □ FRIBOURG



Technicum cantonal et Ecole des Arts et Métiers de Fribourg

Ecole technique pour électromécaniciens, techniciens-architectes.

Ecole normale pour maîtres et maîtresses de dessin.

Ecole de métiers : Ecoles-Ateliers pour mécaniciens-électriciens, menuisiers-ébénistes, peintres-décorateurs, dessinateurs d'arts graphiques.

Ecole de chefs de chantiers, conducteurs de travaux.

Ecole d'auxiliaires-géomètres.

Ecole de broderie et dentelles : Section féminine.

Pendant le semestre d'été : **Cours préparatoire spécial** pour les candidats de langues étrangères. **Maison de famille** très recommandée.

Ouverture de l'année scolaire : début d'octobre.

Renseignements, prospectus et programmes auprès de la Direction. Téléphone : 2.56



CENDRILLON

Fribourg

Bulle

PAUL MARADAN

Qui, c'est la maison fribourgeoise qui vous servira le mieux et le meilleur marché.

Pianos-Harmoniums

Vente :- Réparations :- Accords
Occasions

Radios :- Gramophones

H. WOLF

Bureau : Chemin des Pommiers 5

FRIBOURG

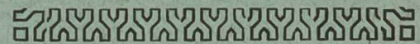
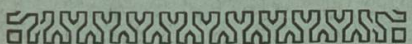
Téléphone 7.75



La plus grande Compagnie suisse d'assurances contre l'incendie couvre aussi Vols & Dégâts d'eau

HELVETIA-INCENDIE

Agence générale :
M. Louis Bulliard, Fribourg
Grand'rue 14. Téléph. 6.73.



LE GRAND CAFÉ-RESTAURANT DES MERCIERS

tient à votre disposition

sa grande salle pour sociétés et banquets, sa terrasse ombragée

Restauration soignée -:- Menus sur commande

Consommation 1^{er} choix

BANQUE de L'ÉTAT de FRIBOURG

Capital Fr. 30,000,000. **Garantie de l'Etat**

10 Agences : St-Pierre, à Fribourg, Bulle, Châtel, Chiètres, Domdidier, Estavayer-le-Lac, Farvagny, Morat, Romont, Tavel

75 Correspondants d'Épargne dans les principales localités du canton de Fribourg.

Reçoit des **DÉPOTS D'ARGENT** :

Contre **Obligations au porteur ou nominatives**

En **Comptes de dépôt**, à vue et à terme fixe,
sur **Carnets d'épargne**, avec ou sans tirelire,
aux meilleures conditions.

(Tirelires gratuites pour dépôts à partir de 3 fr.)

Ouverture de Crédits avec garanties hypothécaires dans le canton de Fribourg, avec nantissement de titres, cautionnement et sur gage du bétail.

Location de casiers dans ses coffres-forts (Fichet) pour garde de titres, valeurs et objets précieux appartenant aux capitalistes, rentiers, communautés religieuses et aux sociétés.

Tous les versements de fonds pour les dépôts ci-dessus peuvent être faits sur son compte chèques postaux N° II a 49 auprès de tous les bureaux de poste en Suisse.

Discretion absolue.

La Direction.

ALBUMS - CARTABLES - CLASSEURS EN TOUS GENRES

DIVERS SYSTÈMES DE CLASSEMENT POUR CHANTS D'ÉGLISES, MUSIQUE, ETC.

P. Fracheboud, Reliure **FRIBOURG** Criblet 11. Tél. 7.32

La "ZURICH" Compagnie Générale contre les accidents et la Responsabilité civile à Zurich

Agence générale

XAVIER THALMANN
2, Rue de Romont, 2
FRIBOURG

Inspecteur

pour le canton de Fribourg :
LOUIS VIGNOLA
FRIBOURG

SMITH PREMIER PORTABLE

MODÈLE ORDINAIRE ET MODÈLE SILENCIEUX

La reine des petites machines à écrire pour le voyage et la maison, avec tous les perfectionnements des grandes machines.

Le cadeau le plus utile et le plus beau livrable en 6 couleurs.

Conditions intéressantes pour revendeurs.

MACHINES A ÉCRIRE
SMITH PREMIER S. A., BERNE

Genève, Lausanne, Neuchâtel, Bâle, Zurich, Fribourg.

