

Objektyp: **Advertising**

Zeitschrift: **Bulletin pédagogique : organe de la Société fribourgeoise d'éducation et du Musée pédagogique**

Band (Jahr): **95 (1966)**

Heft 5

PDF erstellt am: **22.07.2024**

### **Nutzungsbedingungen**

Die ETH-Bibliothek ist Anbieterin der digitalisierten Zeitschriften. Sie besitzt keine Urheberrechte an den Inhalten der Zeitschriften. Die Rechte liegen in der Regel bei den Herausgebern.

Die auf der Plattform e-periodica veröffentlichten Dokumente stehen für nicht-kommerzielle Zwecke in Lehre und Forschung sowie für die private Nutzung frei zur Verfügung. Einzelne Dateien oder Ausdrucke aus diesem Angebot können zusammen mit diesen Nutzungsbedingungen und den korrekten Herkunftsbezeichnungen weitergegeben werden.

Das Veröffentlichen von Bildern in Print- und Online-Publikationen ist nur mit vorheriger Genehmigung der Rechteinhaber erlaubt. Die systematische Speicherung von Teilen des elektronischen Angebots auf anderen Servern bedarf ebenfalls des schriftlichen Einverständnisses der Rechteinhaber.

### **Haftungsausschluss**

Alle Angaben erfolgen ohne Gewähr für Vollständigkeit oder Richtigkeit. Es wird keine Haftung übernommen für Schäden durch die Verwendung von Informationen aus diesem Online-Angebot oder durch das Fehlen von Informationen. Dies gilt auch für Inhalte Dritter, die über dieses Angebot zugänglich sind.

## **Splendides courses en perspective pour vos écoles et vos sociétés**



### **Le Château de Gruyères**

Votre but  
pour la grande promenade

Tarif d'entrée réduit  
pour écoles

### **Kandersteg**

1200 m. d'alt.

### **Télesiège jusqu'à Oeschinen**

1700 m. d'alt.

Point de départ pour de nombreuses promenades  
et excursions en montagne

Durée du parcours Brigue – Kandersteg : 35 min.

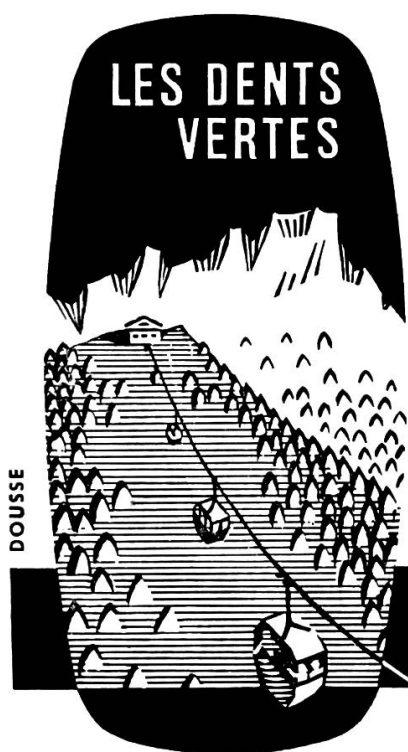
### **Moléson-village en Gruyère**

**3 téléphériques**  
**30 km. de sentiers balisés**  
**300 km. de panoramas**

Demandez propositions  
prix et prospectus au

**Centre touristique Gruyères – Moléson – Vudalla SA**  
**Place de la Gare 1, 1630 Bulle, tél. (029) 2 95 10**

# Un but rêvé pour vos promenades scolaires



Réseau de sentiers  
promenades variées  
et balisées dans une région connue  
pour la richesse et la diversité  
de sa flore et de sa faune

Prix : Ecoles 60 % de réduction

Montée Fr. 1.60

Aller-retour Fr. 2.20

Renseignements et prospectus :  
Télécabine, 1637 Charmey  
Tél. (029) 3 26 98 ou 3 27 96  
Restaurant : (029) 3 26 84



## **Centovalli**

Chemin de fer

Locarno – Camedo – Domodossola – Simplon

La route touristique pour le Tessin  
par la pittoresque vallée des Centovalli

Trains directs

articulés dans les deux directions

Voyages circulaires : Suisse romande  
Simplon – Centovalli – Gothard

Visitez aussi Ascona – Brissago – Ronco  
et la Vallemaggia

## **C<sup>ie</sup> Martigny-Orsières**

### **SERVICES DES AUTOMOBILES – ORSIÈRES**

Nombreux cars à disposition

Prix spéciaux pour les écoles

Etudes et devis sans engagement

Téléphone (026) 4 11 43

Visitez les tunnels du Grand-Saint-Bernard  
et du Mont-Blanc

## **Bouveret : Le Port du Valais**

**Sa plage réputée**

Point de départ pour excursions sur le Lac Léman  
Emplacement pour pique-nique

Renseignements : Société de Développement  
1897 Bouveret, tél. (021) 60 61 36 et 60 61 34

Curiosités :

Pisciculture cantonale et station d'élevage de gibier  
Ecole des Missions : Musée missionnaire

# SAAS-FEE

## VOTRE COURSE D'ÉCOLE UNE RÉUSSITE

### NOUVEAU :

Téléphérique à Längfluh  
Télécabine à Plattjen

Nous vous renseignons  
volontiers sur toutes les  
possibilités

OFFICE DU TOURISME  
SAAS-FEE  
Tél. (028) 4 81 58

Pour les Sociétés et les écoles

## Le Château d'Oron

est un but de course tout trouvé.

En outre, il est possible d'y  
organiser des repas aux chan-  
delles avec broche dans  
la salle même des banquets.

Le gardien vous donne, sur  
simple demande, tous les  
renseignements désirés.  
Tél. (021) 93 72 22

Un but de promenade idéal...

## JEIZINEN

par le téléphérique Gampel - Jeizinen

Buffet Jeizinen, tél. (028) 5 41 42  
Restaurant Eberhardt, Jeizinen  
Tél. (028) 5 41 17

Coisissez les

## Gorges de la Jogne

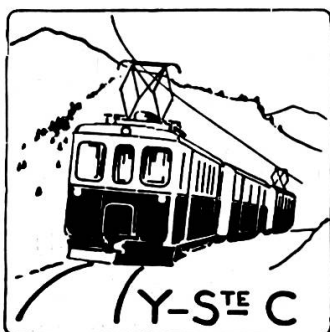
qui vous amèneront  
au Barrage de Montsalvens

## Au Restaurant du Lac

à Châtel-sur-Montsalvens,  
vous trouverez la place idéale  
pour votre pique-nique

**Fam. Bach.** Tél. (029) 3 15 03

La course  
d'école idéale



**Sainte-Croix**  
**Le Chasseron**  
**L'Auberson**

Renseignements :

Direction Yverdon - Sainte-Croix  
1400 Yverdon - Tél. (024) 2 62 15

Favorisez les maisons  
qui insèrent dans notre revue



## Hôtel-Restaurant Corbetta

**R. Zamofing-Boi**  
propriétaire  
Tél. (021) 56 71 20

Un joli but de promenade  
Arrangements pour écoles  
Sociétés et noces  
Grandes et petites salles  
Cuisine très soignée  
Chambres tout confort  
Dortoirs

## Pour vos cours d'école

## Les cars KAESERMANN Avenches

## Tél. 037/83229

# Hôtel Aux Trois Tours Bourguillon

Une promenade à Bourguillon...  
oui, mais avec un arrêt à l'Hôtel  
AUX TROIS TOURS qui reçoit  
avec plaisir les écoliers

Dîners pour sociétés  
Grandes et petites salles  
Grand jardin ombragé

**Fam. A. Tinguely-Brugger**

Téléphone (037) 2 30 69

# Hôtel Dents-de-Lys Les Paccots

But de promenade idéal  
pour écoles et sociétés  
Accueil chaleureux  
Prix spéciaux

**Famille H. Michel-Blanc**

# MOB

L'événement de l'année...  
une course d'école par le MOB...

## Très important :

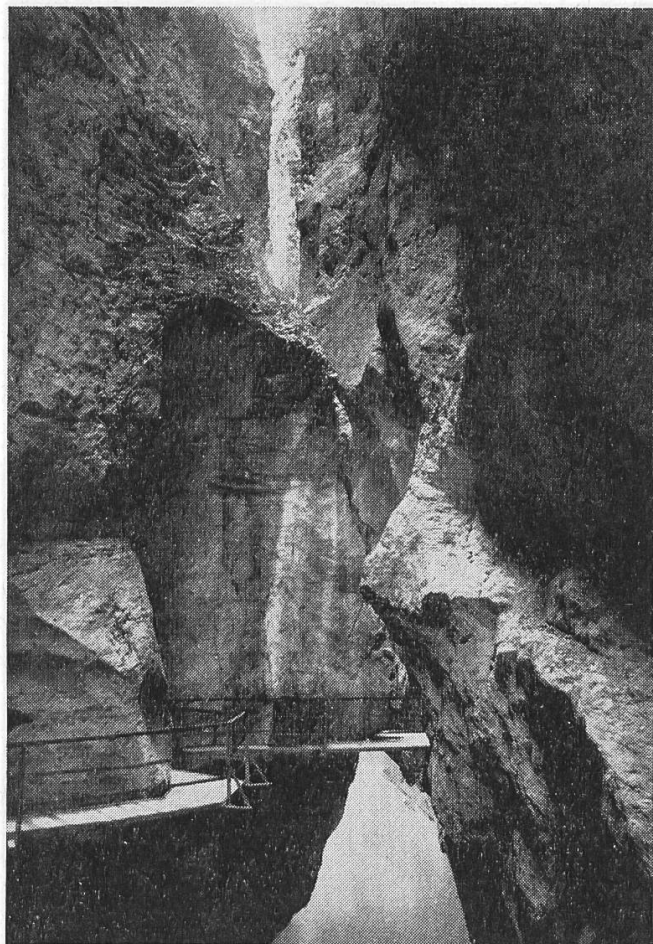
Demandez la brochure des itinéraires  
de courses remise gratuitement par la  
Direction du MOB

**Montreux – Oberland bernois**  
1820 Montreux, tél. (021) 61 55 22

## Rochers-de-Naye 2045 m.

Le belvédère de la Suisse romande  
Jardin alpin  
Excellent hôtel-restaurant  
Dortoirs confortables  
Prix spéciaux pour écoles

**Très important :** Demandez la brochure  
des itinéraires de courses, remise gra-  
tuitement par la Direction M. O. B.  
1820 Montreux, tél. (021) 61 55 22



## Gorges de l'Aar

près de  
**MEIRINGEN**

sur la route du Brünig  
Grimsel, Susten et Engstlenalp

Une des plus belles merveilles  
de la nature en Suisse

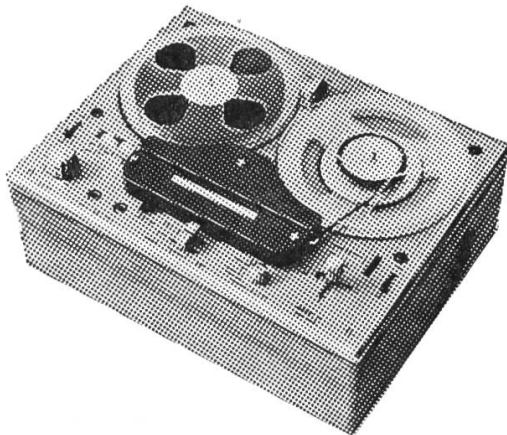
Les sociétés et les écoles  
bénéficient d'importantes  
réductions



# Enregistreurs Hi-Fi

le plus robuste et le plus fidèle

## Tandberg



1 mod. Tandberg 84 2 vitesses, 4 pistes, mono	<b>Fr. 698.—</b>
1 mod. Tandberg 9 3 vitesses, 4 pistes, mono	<b>Fr. 865.—</b>
1 mod. Tandberg 72-74 b 3 vitesses, 2 ou 4 pistes, stéréo	<b>Fr. 1225.—</b>
1 mod. Tandberg 62-64 3 vitesses, 2 ou 4 pistes, stéréo	<b>Fr. 1385.—</b>

### Studio de démonstration haute fidélité

Nous serions heureux d'avoir votre visite dans nos nouveaux locaux de démonstration où vous pourriez entendre ces merveilleux appareils dans les meilleures conditions et sans engagement pour vous.

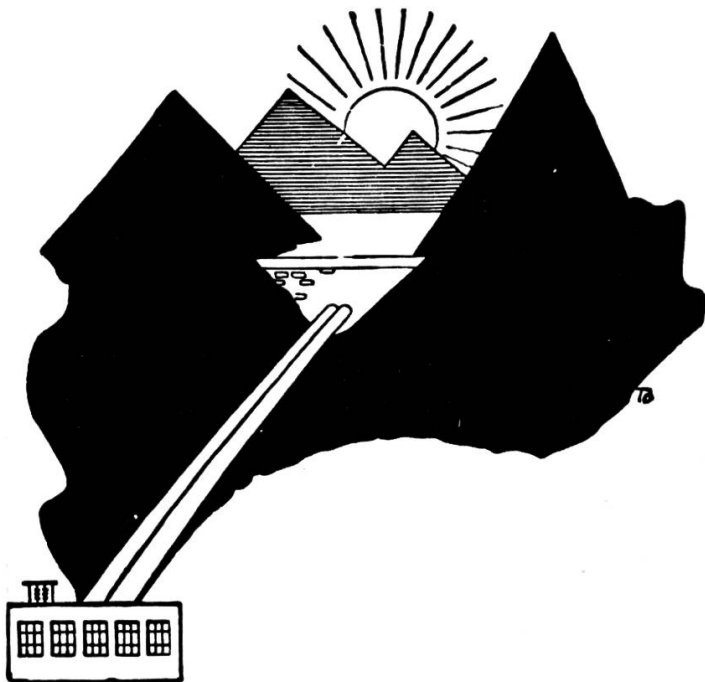
**Représentation exclusive de la marque  
TANDBERG-NORVEGE**

## J. Marchon radio-tv

**Fribourg**  
Rue de Romont 8

Téléphone 2 48 37

**J. A. Fribourg**



Tout **Pédagogue** sait que  
l'on obtient à peu de frais

L'éclairage parfait par  
**l'électricité**

L'eau chaude par  
**l'électricité**

La cuisson idéale par  
**l'électricité**

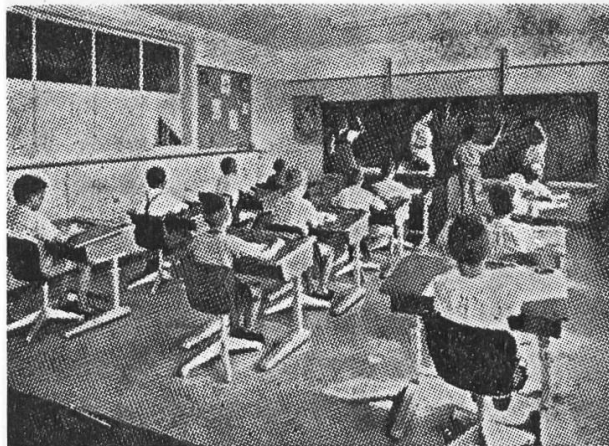
Le maximum de sécurité,  
de confort et d'économie  
par

**l'électricité**

Installations électriques en tous genres

Devis et renseignements gratuits

**Entreprises Électriques Fribourgeoises**



**Spécialité  
d'agencements  
scolaires**



**Gremion Frères**

Neirivue, tél. (029) 3 55 81