

Zeitschrift: IABSE congress report = Rapport du congrès AIPC = IVBH
Kongressbericht

Band: 12 (1984)

Artikel: Management of two major turnkey projects in Vienna

Autor: Fenz, Martin

DOI: <https://doi.org/10.5169/seals-12248>

Nutzungsbedingungen

Die ETH-Bibliothek ist die Anbieterin der digitalisierten Zeitschriften. Sie besitzt keine Urheberrechte an den Zeitschriften und ist nicht verantwortlich für deren Inhalte. Die Rechte liegen in der Regel bei den Herausgebern beziehungsweise den externen Rechteinhabern. [Siehe Rechtliche Hinweise.](#)

Conditions d'utilisation

L'ETH Library est le fournisseur des revues numérisées. Elle ne détient aucun droit d'auteur sur les revues et n'est pas responsable de leur contenu. En règle générale, les droits sont détenus par les éditeurs ou les détenteurs de droits externes. [Voir Informations légales.](#)

Terms of use

The ETH Library is the provider of the digitised journals. It does not own any copyrights to the journals and is not responsible for their content. The rights usually lie with the publishers or the external rights holders. [See Legal notice.](#)

Download PDF: 15.03.2025

ETH-Bibliothek Zürich, E-Periodica, <https://www.e-periodica.ch>



Management of Two Major Turnkey Projects in Vienna

Martin FENZ

Dr.-Ing.
Rella Baugesellschaft
Wien, Austria

1) DISTRIBUTIONSZENTRUM

WIEN-HIRSCHSTETTEN

Warenverteilerzentrale für Österreich

Bauherr: Konsum Österreich, Wien

Baudaten: Umbauter Raum 1,100.000 m³

Verbaute Fläche 85.000 m²

Geschoßfläche 125.000 m²

Bauzeit: Oktober 1979 bis März 1981 = 18 Monate
=====

Ausführung: Generalunternehmer für Planung und
schlüsselfertige Einrichtung

2) WOHNPARC ALT-ERLAA

Wohnhausanlage mit drei Wohnblockreihen (A, B, C)

mit je 22 - 26 Wohngeschossen

Bauherr: "GESIBA" Gemeinn.Siedlungs-u.Bauges., Wien

	gesamt	Block C
Baudaten: Wohnungen	3.200	1.142

Wohnfläche	370.400 m ²	106.210 m ²
------------	------------------------	------------------------

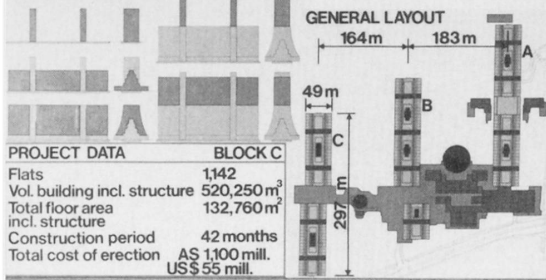
Umbauter Raum	1,480.000 m ³	520.150 m ³
---------------	--------------------------	------------------------

Bauzeit: Block C als Generalunternehmer
Dezember 1981 bis Mai 1985 = 42 Monate
=====

Ausführung: Technische Geschäftsführung
im Rahmen einer Arbeitsgemeinschaft

MANAGEMENT OF TWO MAJOR TURN-KEY PROJECTS IN VIENNA

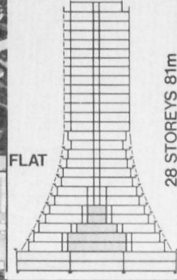
BUILDING PHASES



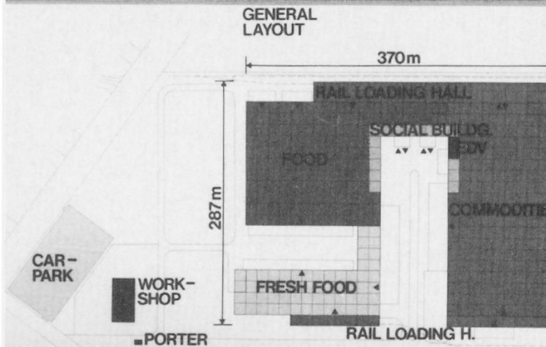
ALT ERLAA, BLOCK C - AERIAL VIEW



SECTION



PROGRESS PHOTOS



DZ HIRSCHSTETTEN - AERIAL VIEW



HIGH SHELVED WAREHOUSE



COLUMNS



PROJECT DATA

Vol. building incl. structure	1.1 mill. m ³
Total floor area incl. structure	125,000 m ²
construction period	15 months
Total cost of erection	AS 625 mill. US\$ 31.250 mill.