

Zeitschrift: IABSE congress report = Rapport du congrès AIPC = IVBH
Kongressbericht

Band: 12 (1984)

Artikel: Pont-rail sur l'Armançon et le Canal de Bourgogne, France

Autor: Servant, C.

DOI: <https://doi.org/10.5169/seals-12267>

Nutzungsbedingungen

Die ETH-Bibliothek ist die Anbieterin der digitalisierten Zeitschriften. Sie besitzt keine Urheberrechte an den Zeitschriften und ist nicht verantwortlich für deren Inhalte. Die Rechte liegen in der Regel bei den Herausgebern beziehungsweise den externen Rechteinhabern. [Siehe Rechtliche Hinweise.](#)

Conditions d'utilisation

L'ETH Library est le fournisseur des revues numérisées. Elle ne détient aucun droit d'auteur sur les revues et n'est pas responsable de leur contenu. En règle générale, les droits sont détenus par les éditeurs ou les détenteurs de droits externes. [Voir Informations légales.](#)

Terms of use

The ETH Library is the provider of the digitised journals. It does not own any copyrights to the journals and is not responsible for their content. The rights usually lie with the publishers or the external rights holders. [See Legal notice.](#)

Download PDF: 15.03.2025

ETH-Bibliothek Zürich, E-Periodica, <https://www.e-periodica.ch>



Pont-rail sur l'Armançon et le Canal de Bourgogne, France

C. SERVANT

SPIE-Batignolles

Velizy Villacoublay, France

- This structure, situated on the new line of T.G.V. from PARIS to SOUTH-EAST permits the crossing of BOURGOGNE CANAL and ARMANCON RIVER.

It is composed by two separated decks supporting one line of traffic.

- The structure is a prestressed concrete bridge cast in situ on grounded props. The deck on side way 2 was cast on the place of the deck on side way 1, then transversally slid to its permanent position after prestressing.
- The piers and the abutments are founded on bored piles which length is variable from 25 to 30 m.
- Each deck, subject to a specific architectural design, is constituted by a box-girder with a variable depth. The thickness of the webs and the lower slab are variable.

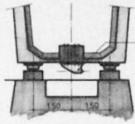
BIBLIOGRAPHIE

- (1) C. SERVANT - "Le PONT sur l'ARMANCON et le CANAL de BOURGOGNE - Ligne TGV"
Congrès FIP STOCKHOLM (Juin 1982)
- (2) C. SERVANT - "Les ouvrages en béton précontraint de la ligne TGV
PARIS - SUD-EST"
12ème Congrès de l'AIPC VANCOUVER, BC (Septembre 1984).

Ponts ferroviaires et de métros - Expérience Française.

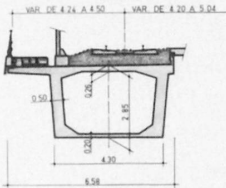
PONT-RAIL SUR L'ARMANCON ET LE CANAL DE BOURGOGNE-FRANCE

DISPOSITIF D'ACCROCHAGE AU TABLIER

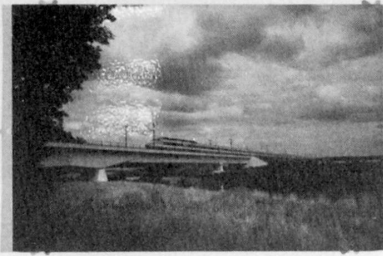
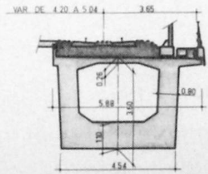


fixation de la barre de traction

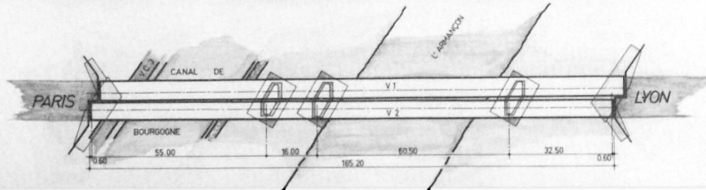
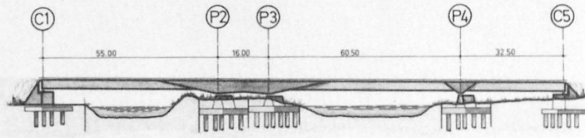
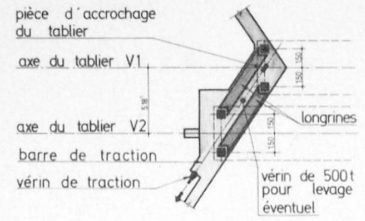
SECTION COURANTE



SECTION SUR PILE P4



DISPOSITION DE RIPAGE SUR CULEE C1



DETAIL D'UN APPAREIL DE GLISSEMENT

