

Zeitschrift: IABSE bulletin = Bulletin AIPC = IVBH Bulletin
Band: 11 (1987)
Heft: B-41: IABSE bulletin

Vereinsnachrichten: Concrete structures for the future: Paris-Versailles, Sept. 2-4, 1987

Nutzungsbedingungen

Die ETH-Bibliothek ist die Anbieterin der digitalisierten Zeitschriften. Sie besitzt keine Urheberrechte an den Zeitschriften und ist nicht verantwortlich für deren Inhalte. Die Rechte liegen in der Regel bei den Herausgebern beziehungsweise den externen Rechteinhabern. [Siehe Rechtliche Hinweise.](#)

Conditions d'utilisation

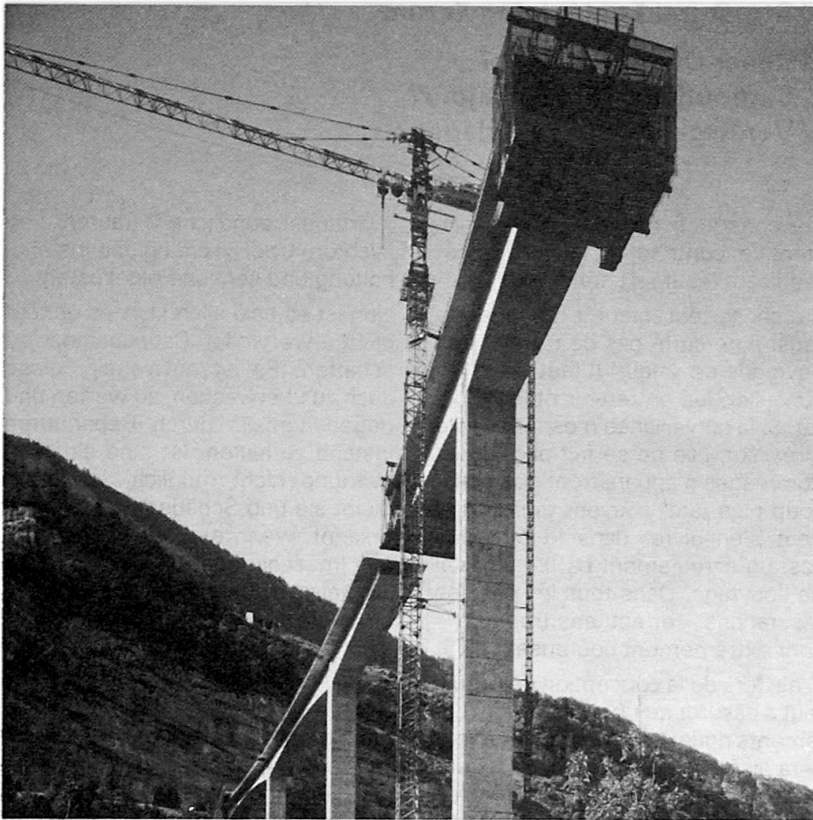
L'ETH Library est le fournisseur des revues numérisées. Elle ne détient aucun droit d'auteur sur les revues et n'est pas responsable de leur contenu. En règle générale, les droits sont détenus par les éditeurs ou les détenteurs de droits externes. [Voir Informations légales.](#)

Terms of use

The ETH Library is the provider of the digitised journals. It does not own any copyrights to the journals and is not responsible for their content. The rights usually lie with the publishers or the external rights holders. [See Legal notice.](#)

Download PDF: 12.04.2025

ETH-Bibliothek Zürich, E-Periodica, <https://www.e-periodica.ch>



Viaduc de Nantua

2. Concrete Structures for the Future

Structures en béton de l'avenir

Betonbauwerke für die Zukunft

Paris-Versailles,
Sept. 2 – 4, 1987

Technical Programme

The themes of the Symposium will be:

- Quality and Economy
- Serviceability
- Design for Maintenance
- Innovation
- Control of Geometry
- Modern Architecture of Concrete Structures
- Design Contracts and Construction Contracts (Panel discussion)

Keynote lectures on «Paris in the 21st century» and «Concrete structures for the year 2000» will conclude the Symposium.

These themes will be dealt with in sessions and seminars, in a panel discussion as well as in poster sessions. The technical programme will also be completed by a commercial exhibition.

Technical visits will include works in the Paris region and at the foot of the French Alps:

Programme technique

Rappelons les thèmes du Symposium:

- Qualité et économie
- Aptitude au service
- Prévision de la maintenance
- Innovation
- Maîtrise de la géométrie
- Architecture moderne des ouvrages en béton
- Contrats d'études et de travaux (table ronde)

Des exposés magistraux conclueront le Symposium: «Paris au 21^e siècle» et «Structures en béton de l'an 2000».

Ces thèmes seront traités au cours de sessions et de séminaires, lors d'une table ronde et de séances de posters. Le programme technique sera complété par une exposition commerciale.

Les visites techniques seront consacrées à des ouvrages en région parisienne ou au pied des Alpes françaises:

Technisches Programm

Die Symposiumsthemen sind:

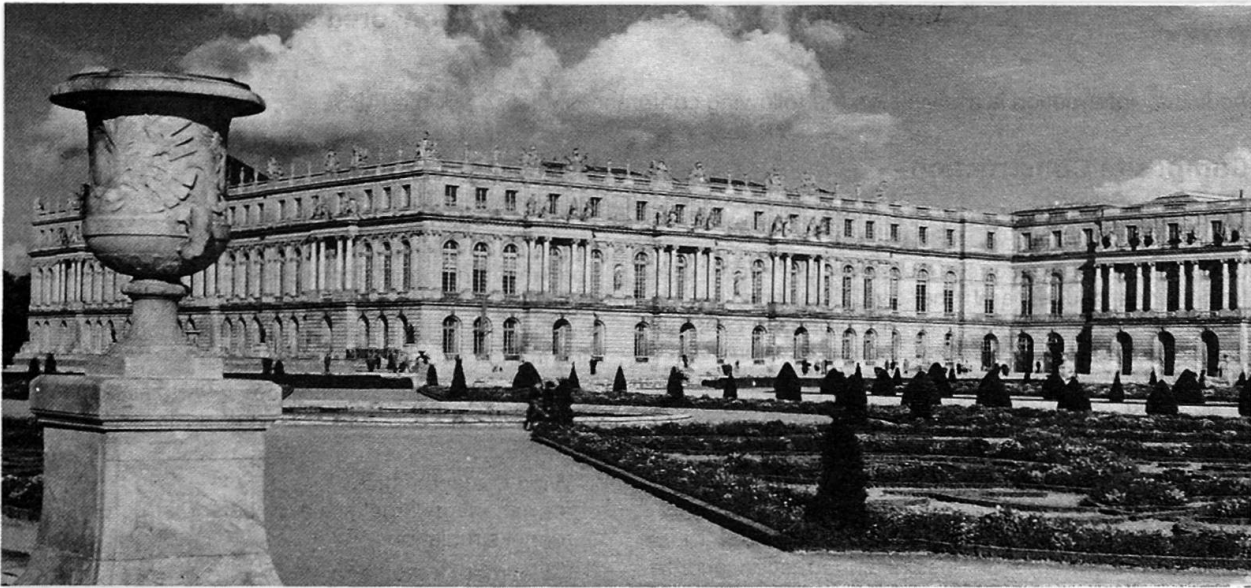
- Qualität und Wirtschaftlichkeit
- Gebrauchstauglichkeit
- Massnahmen für die Unterhaltung
- Neuerungen
- Beherrschung der Bauwerkgeometrie
- Moderne Architektur von Betonbauwerken
- Projektierungs- und Ausführungsverträge (Podiumsgespräch)

Die Vorträge «Paris im 21. Jahrhundert» und «Betonbauwerke für das Jahr 2000» werden das Symposium beschliessen.

Diese Themen werden in Sitzungen und Seminaren, in einem Podiumsgespräch sowie anlässlich Postersitzungen behandelt. Das technische Programm wird durch eine kommerzielle Ausstellung ergänzt.

Technische Besichtigungen werden verschiedene Bauwerke im Raum Paris und am Fuss der französischen Alpen zeigen:

La Grande Arche de la Défense – Le Parc de la Villette
Le Pont Amont du Boulevard Périphérique et le poste de commandement en régulation du TGV
Autoroute A40: Viaducs de Sylans et de Charix.



Château de Versailles

Social Programme

The following will be included in the Symposium programme:

Accompanying persons will have the opportunity to discover or to see again famous places:

Programme social

Les activités suivantes seront comprises dans le programme du Symposium:

Dîner sur les bateaux-mouches
Apéritif à l'Hôtel de Ville de Paris.

Les personnes accompagnantes auront le loisir de découvrir ou de revoir les fameux sites suivants:

Gesellschaftliches Programm

Im Symposiumprogramm sind inbegriffen:

Begleitpersonen wird die Gelegenheit geboten, berühmte Sehenswürdigkeiten zu entdecken oder wiederzusehen:

Château de Versailles
Mode et shopping de Paris
Le Louvre
Le Centre Pompidou et le quartier des Halles
Musée Carnavalet
Manufacture des Gobelins
Châteaux de Fontainebleau et de Vaux-le-Vicomte
Quartier de Saint-Germain-des-Prés – Musée Delacroix.

The Final Invitation has been published in January 1987. It has been mailed to those who had pre-registered to the Symposium. Further copies are available at the IABSE Secretariat in Zurich.

To benefit from reduced registration fees, participants have to remit their fees before **15 June 1987**.

L'invitation finale a été publiée en janvier 1987. Elle a été envoyée aux personnes inscrites provisoirement au Symposium. Des exemplaires supplémentaires peuvent être obtenus au Secrétariat de l'AIPC à Zurich.

Afin de bénéficier de droits d'inscription réduits, les participants doivent avoir effectué leur paiement avant le **15 juin 1987**.

Die definitive Einladung ist – in französischer und englischer Sprache – im Januar 1987 erschienen. Sie wurde an alle Vorangemeldeten verschickt. Weitere Exemplare sind beim Sekretariat der IVBH in Zürich, erhältlich.

Um reduzierte Teilnehmergebühren zu geniessen, müssen die Teilnehmer ihre Zahlungen vor dem **15. Juni 1987** überwiesen haben.