

Zeitschrift: IABSE bulletin = Bulletin AIPC = IVBH Bulletin
Band: 12 (1988)

Register: IABSE periodica 1988: table of contents

Nutzungsbedingungen

Die ETH-Bibliothek ist die Anbieterin der digitalisierten Zeitschriften. Sie besitzt keine Urheberrechte an den Zeitschriften und ist nicht verantwortlich für deren Inhalte. Die Rechte liegen in der Regel bei den Herausgebern beziehungsweise den externen Rechteinhabern. [Siehe Rechtliche Hinweise.](#)

Conditions d'utilisation

L'ETH Library est le fournisseur des revues numérisées. Elle ne détient aucun droit d'auteur sur les revues et n'est pas responsable de leur contenu. En règle générale, les droits sont détenus par les éditeurs ou les détenteurs de droits externes. [Voir Informations légales.](#)

Terms of use

The ETH Library is the provider of the digitised journals. It does not own any copyrights to the journals and is not responsible for their content. The rights usually lie with the publishers or the external rights holders. [See Legal notice.](#)

Download PDF: 12.04.2025

ETH-Bibliothek Zürich, E-Periodica, <https://www.e-periodica.ch>

IABSE PERIODICA
PERIODICA AIPC
IVBH PERIODICA

1988:
1988:
1988:

Table of Contents
Table des matières
Inhaltsverzeichnis

IABSE PERIODICA

IABSE PERIODICA are published from 1977 on on a quarterly basis and mailed to IABSE members subscribing them.

They present articles related to one of the series:

- Surveys
- Journal
- Proceedings
- Structures
- Bulletin

PERIODICA AIPC

Les PERIODICA AIPC paraissent dès 1977 quatre fois par an et sont envoyés aux membres AIPC avec abonnement. Ils contiennent des articles classés dans les séries:

- Revues
- Journal
- Mémoires
- Constructions
- Bulletin

IVBH PERIODICA

Die IVBH PERIODICA erscheinen seit 1977 viermal jährlich und werden den IVBH-Mitgliedern mit Abonnement geschickt. Sie enthalten Artikel aus den Reihen:

- Berichte
- Journal
- Abhandlungen
- Bauwerke
- Bulletin

Editor – Publisher – Advertising
Rédacteur – Editeur – Annonces
Redaktion – Herausgeber – Inserate



IABSE – AIPC – IVBH

ETH-Hönggerberg
CH-8093 Zürich, Switzerland

Tel.: (Int + 41 1) 377 26 47
Telex: 822 186 IABS CH
Telefax: (Int + 41 1) 371 55 48
att. IABSE

IABSE PERIODICA 1988: Table of Contents
PERIODICA AIPC 1988: Table des matières
IVBH PERIODICA 1988: Inhaltsverzeichnis

IABSE SURVEYS – REVUES AIPC – IVBH BERICHTE

S-40/88 Working Commission IV of IABSE

On Professional Indemnity

De la responsabilité professionnelle
Über die berufliche Verantwortung

S-41/88 J. Mathivat

New Trends in Prestressed Concrete Bridges

Evolution récente des ponts en béton précontraint

Neuere Tendenzen in der Entwicklung von Spannbetonbrücken

IABSE JOURNAL – JOURNAL AIPC – IVBH JOURNAL

J-37/88 L. Bernold

Computer Simulation and Artificial Intelligence – Application to Earth Moving

Simulation à l'aide de l'ordinateur et intelligence artificielle – Exemple d'application dans les travaux de terrassement

Computersimulation und künstliche Intelligenz für Erdbauprojekte

IABSE PROCEEDINGS – MEMOIRES AIPC – IVBH ABHANDLUNGEN

P-122/88 S.F. Stiemer
P. Taylor
D.H.C. Vincent

Full Scale Dynamic Testing of the Annacis Bridge

Essais dynamiques sur le pont Annacis
Schwingungsmessungen an der Annacis Schrägseilbrücke

P-123/88 R.N. Wright

Computer Integrated Construction

Intégration de l'ordinateur dans le processus de la construction
Zur Integration des Computers in den Bauprozess

P-124/88 R. Bruce
J. O'Hara
M. Lynch

Interaction of Prestressed Concrete Beams and Steel Beams in Same Span

Interaction de poutres en béton précontraint et de poutres métalliques dans une même travée
Zusammenwirkung von vorgespannten Stahlbetonträgern und Stahlträgern im gleichen Feld

P-125/88 R.P. Johnson
C.K.R. Fan

Strength of Continuous Composite Beams Designed to Eurocode 4

Résistance des poutres mixtes acier-béton continues, calculée selon l'Eurocode 4
Tragfähigkeit von durchlaufenden Stahl-Beton-Verbundträgern, berechnet nach Eurocode 4

P-126/88 K. Gertis

The Art of Construction and Health
L'art de construire et la santé

Bauen und Gesundheit

P-127/88 H. Yoshida
H. Masuya
T. Ihara

Experimental Study of Impulsive Design Load for Rock Sheds

Etude de chocs en vue du dimensionnement de galeries de protection

Untersuchung der Impulslasten zur Bemessung von Steinschlag-Galerien

P-128/88 M. Hisatake
Y. Maeda

Back-Analysis for Ground Parameters in Tunneling

Calcul inverse des indices de sols dans la construction de tunnels

Rückwärtsermittlung von Bodenkennwerten im Tunnelbau

P-129/88 J. Natterer
W. Winter

Design and Erection of a Hanging Timber Shell in Vienna

Conception et réalisation d'une coque suspendue en bois à Vienne

Entwurf und Bau einer Holzhängeschale in Wien

P-130/88 N.E. Shanmugam
S.P. Chiew
S.L. Lee

A Design Formula for Thin-Walled Steel Box Columns

Formule de dimensionnement pour poteaux métalliques creux à parois minces

Bemessung von Stahlstützen mit dünnwandigen Hohlquerschnitten

**IABSE STRUCTURES – CONSTRUCTIONS AIPC –
IVBH BAUWERKE**

C-44/88

Structures in Finland
Constructions en Finlande
Bauwerke in Finnland

C-45/88

Recent Structures
Constructions récentes
Neuzeitliche Bauwerke

C-46/88

Repair and Rehabilitation of Bridges – Case Studies I
Réparation et restauration de ponts – Exemples
concrets I
Instandsetzung und Sanierung von Brücken – Fall-
studien I

C-47/88

Repair and Rehabilitation of Bridges – Case Studies II
Réparation et restauration de ponts – Exemples
concrets II
Instandsetzung und Sanierung von Brücken – Fall-
studien II

IABSE BULLETIN – BULLETIN AIPC – IVBH BULLETIN

B-44/88

B-45/88

B-46/88

B-47/88

The IABSE BULLETINS present administrative and technical information

LES BULLETINS AIPC contiennent des informations administratives et techniques

Die IVBH BULLETINS enthalten administrative und technische Informationen

**PERIODICA 1/1988
(February 1988)**

P-122/88 P-123/88 C-44/88 B-44/88

**PERIODICA 2/1988
(May 1988)**

P-124/88 P-125/88 C-45/88 B-45/88
P-126/88

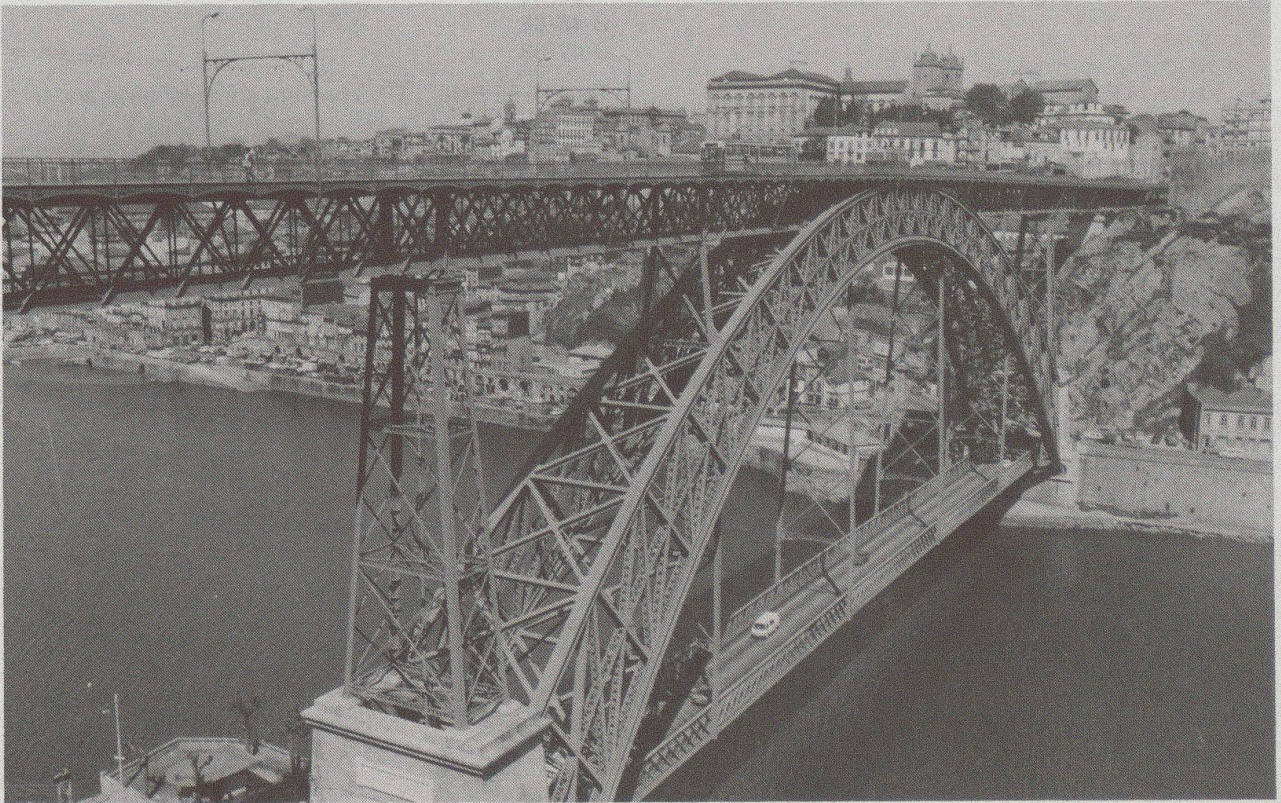
**PERIODICA 3/1988
(August 1988)**

S-40/88 J-37/88 P-127/88 P-128/88 C-46/88 B-46/88

**PERIODICA 4/1988
(November 1988)**

S-41/88 P-129/88 P-130/88 C-47/88 B-47/88

Bemvindo em Portugal



Oporto



Mafra