

Objektyp: **Advertising**

Zeitschrift: **IABSE structures = Constructions AIPC = IVBH Bauwerke**

Band (Jahr): **1 (1977)**

Heft C-1: **Standard bridges as highway overcrossings**

PDF erstellt am: **23.07.2024**

Nutzungsbedingungen

Die ETH-Bibliothek ist Anbieterin der digitalisierten Zeitschriften. Sie besitzt keine Urheberrechte an den Inhalten der Zeitschriften. Die Rechte liegen in der Regel bei den Herausgebern. Die auf der Plattform e-periodica veröffentlichten Dokumente stehen für nicht-kommerzielle Zwecke in Lehre und Forschung sowie für die private Nutzung frei zur Verfügung. Einzelne Dateien oder Ausdrucke aus diesem Angebot können zusammen mit diesen Nutzungsbedingungen und den korrekten Herkunftsbezeichnungen weitergegeben werden. Das Veröffentlichen von Bildern in Print- und Online-Publikationen ist nur mit vorheriger Genehmigung der Rechteinhaber erlaubt. Die systematische Speicherung von Teilen des elektronischen Angebots auf anderen Servern bedarf ebenfalls des schriftlichen Einverständnisses der Rechteinhaber.

Haftungsausschluss

Alle Angaben erfolgen ohne Gewähr für Vollständigkeit oder Richtigkeit. Es wird keine Haftung übernommen für Schäden durch die Verwendung von Informationen aus diesem Online-Angebot oder durch das Fehlen von Informationen. Dies gilt auch für Inhalte Dritter, die über dieses Angebot zugänglich sind.



FELTEN & GUILLEAUME

FABRIK ELEKTRISCHER KABEL, STAHL-UND KUPFERWERKE AKTIEN-GESELLSCHAFT, WIEN

Werk Bruck a. d. Mur • Austria

Wir erzeugen:

Stahldrahtseile

Spannbetondrähte

Spannbetonlitzen

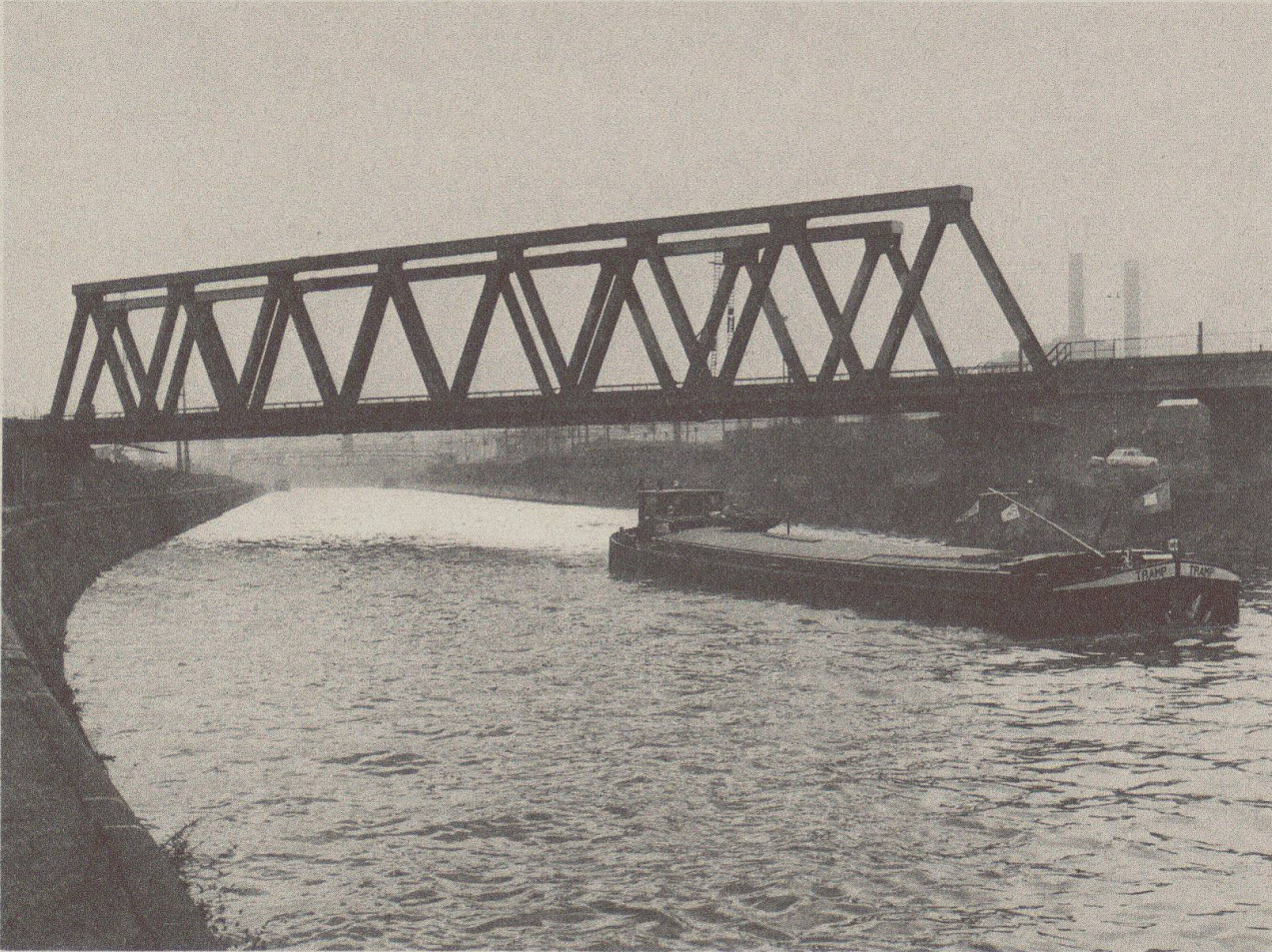
Bitte richten Sie alle Anfragen an:



FELTEN & GUILLEAUME A.G.

A-8600 Bruck a. d. Mur, Bahnhofstrasse 2

Telefon (03862) 5 15 71 DW 262 • Telex 36611



Pont-rail à double voie destiné au transport de poches-torpille de 560 to entre les rives de la Sambre à Montignies-sur-Sambre (Belgique).

Caractéristiques du pont: Portée entre appuis 76,6 m — Poids 600 to, acier 52-3. Pont biais avec angle d'inclinaison de 44° par rapport à la Sambre.

Largeur hors tout passerelles de service comprises: 13,6 m.
Hauteur hors tout: 10,75 m.

Deux poutres maîtresses en treillis à tablier inférieur en forme de U ouvert.

Assemblage et lancement: Assemblage par soudure en atelier et par boulons HR sur chantier. Pont entièrement monté sur la berge.

Lancement à l'aide de 4 chariots en première phase et de 2 péniches en dernière phase en 36 heures.

Paul Wurth SA

Luxembourg

32, rue d'Alsace
Téléphone 48 10 41

Case postale 2233

Télex 3498 Wurth Lu
Télégramme Peweco Luxbg.

Leere Seite
Blank page
Page vide