

# Serviciabilité en béton précontraint

Autor(en): **[s.n.]**

Objekttyp: **Article**

Zeitschrift: **IABSE structures = Constructions AIPC = IVBH Bauwerke**

Band (Jahr): **3 (1979)**

Heft C-11: **Bridges II**

PDF erstellt am: **22.07.2024**

Persistenter Link: <https://doi.org/10.5169/seals-15884>

## **Nutzungsbedingungen**

Die ETH-Bibliothek ist Anbieterin der digitalisierten Zeitschriften. Sie besitzt keine Urheberrechte an den Inhalten der Zeitschriften. Die Rechte liegen in der Regel bei den Herausgebern.

Die auf der Plattform e-periodica veröffentlichten Dokumente stehen für nicht-kommerzielle Zwecke in Lehre und Forschung sowie für die private Nutzung frei zur Verfügung. Einzelne Dateien oder Ausdrucke aus diesem Angebot können zusammen mit diesen Nutzungsbedingungen und den korrekten Herkunftsbezeichnungen weitergegeben werden.

Das Veröffentlichen von Bildern in Print- und Online-Publikationen ist nur mit vorheriger Genehmigung der Rechteinhaber erlaubt. Die systematische Speicherung von Teilen des elektronischen Angebots auf anderen Servern bedarf ebenfalls des schriftlichen Einverständnisses der Rechteinhaber.

## **Haftungsausschluss**

Alle Angaben erfolgen ohne Gewähr für Vollständigkeit oder Richtigkeit. Es wird keine Haftung übernommen für Schäden durch die Verwendung von Informationen aus diesem Online-Angebot oder durch das Fehlen von Informationen. Dies gilt auch für Inhalte Dritter, die über dieses Angebot zugänglich sind.

**OBJET DE LA TRAVAIL**  
 ÉTUDES PRÉLIMINAIRES ET COMMERCIALES SUR LA RÉPARATION ET LES RENFORCEMENTS

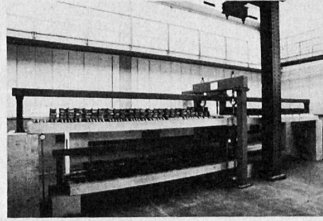
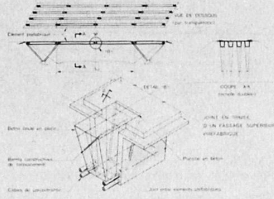
**1.141** COMPARAISON DE LA STRUCTURE CIMENT-ARMÉE ET CÉMENT-ARMÉE PRÉFABRIQUÉE

**1.142** CARACTÉRISTIQUES ET RENFORCEMENT DES DALLES EN BÉTON

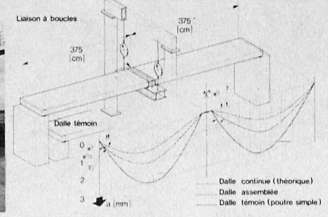
**1.143** ÉTUDE COMPARATIVE DE LA RÉPARATION DES VOUTES PRÉFABRIQUÉES À ÉLÉMENTS PRÉFABRIQUÉS

**1.144** ÉTUDE COMPARATIVE DE LA RÉPARATION DES VOUTES PRÉFABRIQUÉES À ÉLÉMENTS PRÉFABRIQUÉS

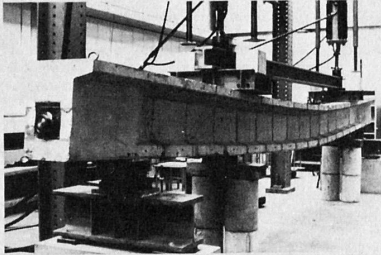
JOINT EN TRAVÉE D'UN PASSAGE SUPÉRIEUR PRÉFABRIQUÉ



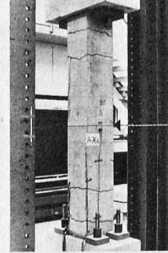
CONTINUITÉ DE STRUCTURES PRÉFABRIQUÉES



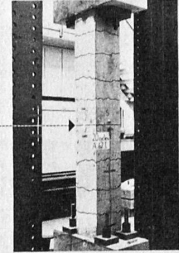
POUTRE À SEGMENTS PRÉFABRIQUÉS



TIRANT CABLE UNIQUE



TIRANT CABLES RÉPARTIS



JOINT SANS ARMATURE PASSIVE