

# Le viaduc de Remouchamps (Belgique)

Autor(en): **Fays, R. de**

Objektyp: **Article**

Zeitschrift: **IABSE structures = Constructions AIPC = IVBH Bauwerke**

Band (Jahr): **3 (1979)**

Heft C-9: **Recent structures**

PDF erstellt am: **22.07.2024**

Persistenter Link: <https://doi.org/10.5169/seals-15815>

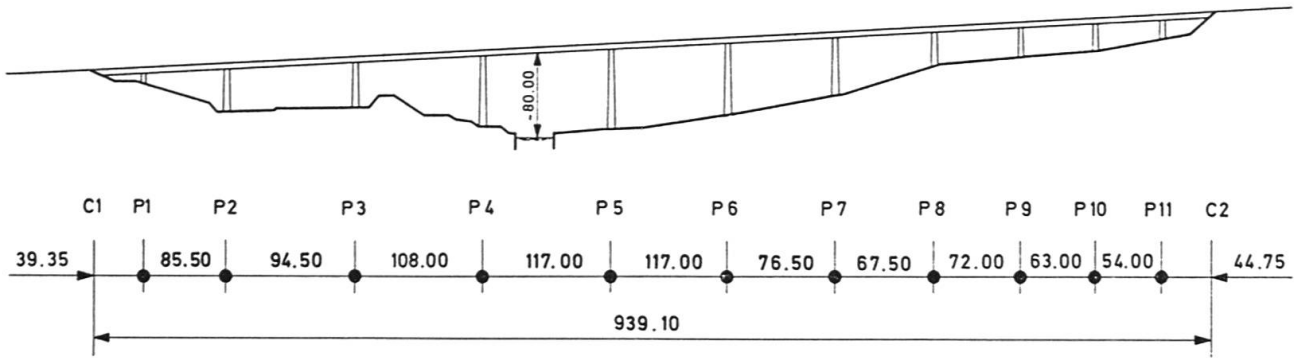
## **Nutzungsbedingungen**

Die ETH-Bibliothek ist Anbieterin der digitalisierten Zeitschriften. Sie besitzt keine Urheberrechte an den Inhalten der Zeitschriften. Die Rechte liegen in der Regel bei den Herausgebern. Die auf der Plattform e-periodica veröffentlichten Dokumente stehen für nicht-kommerzielle Zwecke in Lehre und Forschung sowie für die private Nutzung frei zur Verfügung. Einzelne Dateien oder Ausdrucke aus diesem Angebot können zusammen mit diesen Nutzungsbedingungen und den korrekten Herkunftsbezeichnungen weitergegeben werden. Das Veröffentlichen von Bildern in Print- und Online-Publikationen ist nur mit vorheriger Genehmigung der Rechteinhaber erlaubt. Die systematische Speicherung von Teilen des elektronischen Angebots auf anderen Servern bedarf ebenfalls des schriftlichen Einverständnisses der Rechteinhaber.

## **Haftungsausschluss**

Alle Angaben erfolgen ohne Gewähr für Vollständigkeit oder Richtigkeit. Es wird keine Haftung übernommen für Schäden durch die Verwendung von Informationen aus diesem Online-Angebot oder durch das Fehlen von Informationen. Dies gilt auch für Inhalte Dritter, die über dieses Angebot zugänglich sind.





Élévation

### Infrastructure

Remouchamps est le "pays des grottes". Le sol est le siège de phénomènes karstiques très intenses. On s'attendait donc à des problèmes de fondation.

Les difficultés rencontrées ont dépassé les prévisions les plus pessimistes des spécialistes et ont même conduit à modifier l'emplacement de certains supports, et par conséquent, les portées.

De plus, des moyens d'exécution assez spéciaux tels que puits séchants et caissons ont été adoptés pour réaliser la fondation de certaines piles.

Bien entendu, on a procédé à de multiples et diverses investigations et à des injections pour améliorer le sol sous les semelles.

Enfin, des dispositions spéciales de sécurité, ont été prises en vue de se prémunir contre les effets de mouvements des supports susceptibles de mettre l'ouvrage en danger. (Mise en

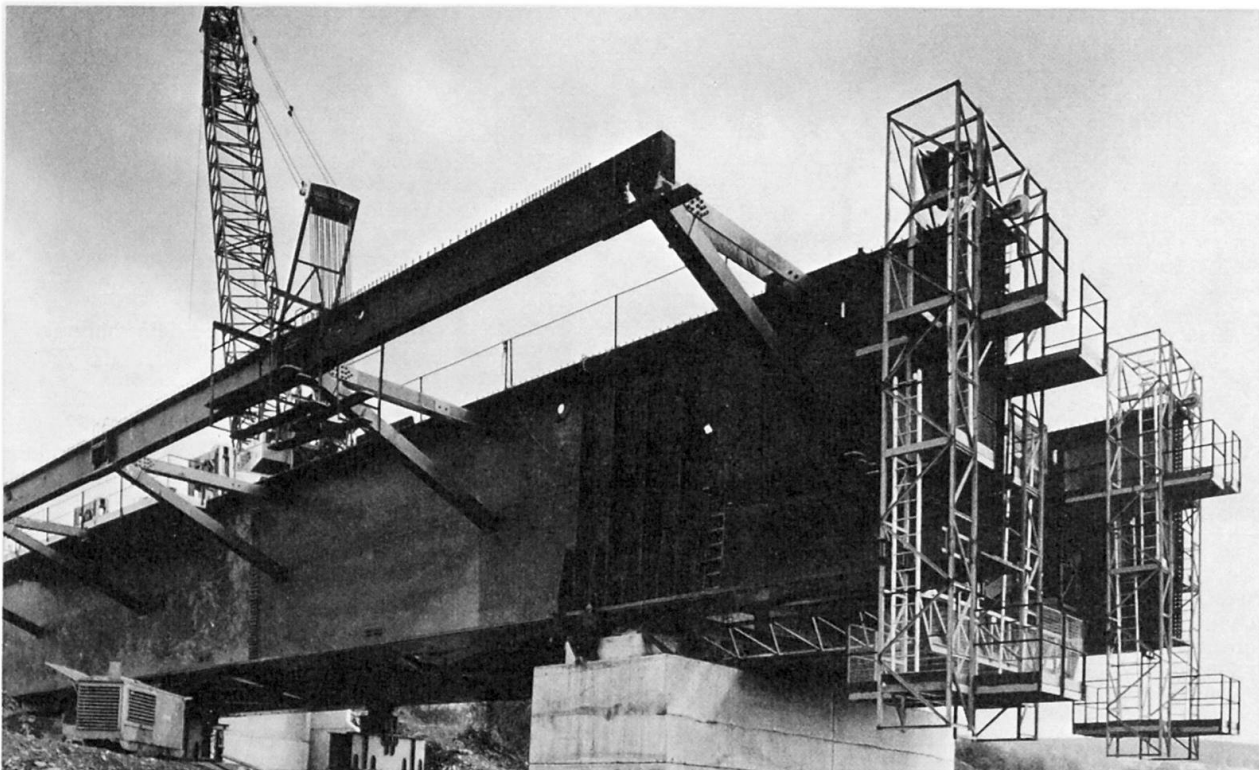


Vue d'ensemble. Etat d'avancement des travaux en mars 1979

pendule de la colonne en cas d'affaissements provoquant un certain basculement de la semelle, etc...).

Le fût des piles a été exécuté par coffrages grimpants.

(R. de Fays)



Montage de la superstructure métallique à la hauteur de la pile P1