

Stählerne Eisenbahn-Stabbogenbrücke über den Main in Frankfurt-Niederrad (BRD)

Autor(en): **Carl, J.**

Objektyp: **Article**

Zeitschrift: **IABSE structures = Constructions AIPC = IVBH Bauwerke**

Band (Jahr): **3 (1979)**

Heft C-10: **Bridges I**

PDF erstellt am: **22.07.2024**

Persistenter Link: <https://doi.org/10.5169/seals-15833>

Nutzungsbedingungen

Die ETH-Bibliothek ist Anbieterin der digitalisierten Zeitschriften. Sie besitzt keine Urheberrechte an den Inhalten der Zeitschriften. Die Rechte liegen in der Regel bei den Herausgebern. Die auf der Plattform e-periodica veröffentlichten Dokumente stehen für nicht-kommerzielle Zwecke in Lehre und Forschung sowie für die private Nutzung frei zur Verfügung. Einzelne Dateien oder Ausdrucke aus diesem Angebot können zusammen mit diesen Nutzungsbedingungen und den korrekten Herkunftsbezeichnungen weitergegeben werden. Das Veröffentlichen von Bildern in Print- und Online-Publikationen ist nur mit vorheriger Genehmigung der Rechteinhaber erlaubt. Die systematische Speicherung von Teilen des elektronischen Angebots auf anderen Servern bedarf ebenfalls des schriftlichen Einverständnisses der Rechteinhaber.

Haftungsausschluss

Alle Angaben erfolgen ohne Gewähr für Vollständigkeit oder Richtigkeit. Es wird keine Haftung übernommen für Schäden durch die Verwendung von Informationen aus diesem Online-Angebot oder durch das Fehlen von Informationen. Dies gilt auch für Inhalte Dritter, die über dieses Angebot zugänglich sind.

Stählerne Eisenbahn - Stabbogenbrücke über den Main in Frankfurt-Niederrad

Dr. Ing. J. Carl

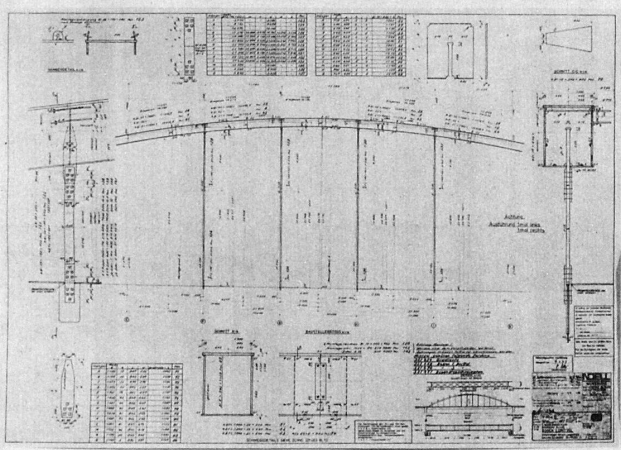
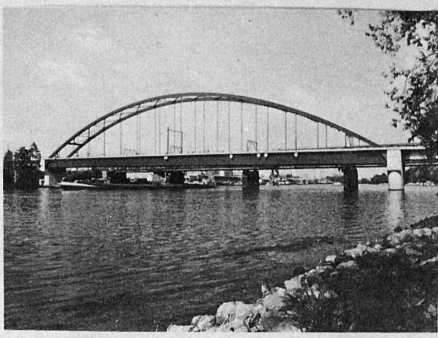
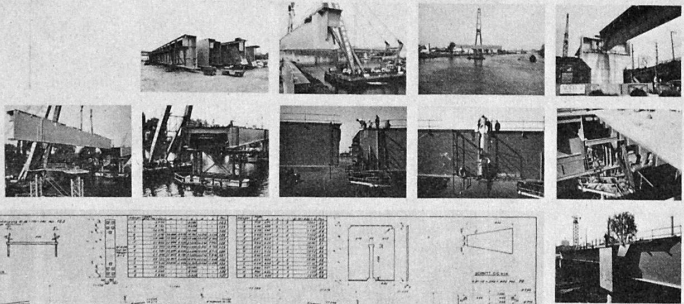
Gg. Noell GmbH, Schweinfurter Straße 28, 8700 Würzburg 1, Telefon 09 31/2 20 11, Telex 06/8 822

Bauher:
 Deutsche Bundesbahn
 Eisenbahnbauamt
 Frankfurt/Main 1
 (Postfach)

Entwurf und Ausführung:
 Gg. Noell GmbH
 Schweinfurter Straße 28
 D-8700 Würzburg 1

Technische Beschreibung:
 Eisenbahnbrücke

Abmessungen:
 150 m Spannweite



Category	Item	Value
Statik	Stützweite	150 m
	Stützweite	150 m
Materialeinsatz	Stahl	1200 t
	Zement	1000 t

