

**Zeitschrift:** Bulletin de la Société des Sciences Naturelles de Neuchâtel  
**Herausgeber:** Société des Sciences Naturelles de Neuchâtel  
**Band:** 3 (1852-1855)

**Anhang:** Planches  
**Autor:** [s.n.]

### **Nutzungsbedingungen**

Die ETH-Bibliothek ist die Anbieterin der digitalisierten Zeitschriften. Sie besitzt keine Urheberrechte an den Zeitschriften und ist nicht verantwortlich für deren Inhalte. Die Rechte liegen in der Regel bei den Herausgebern beziehungsweise den externen Rechteinhabern. [Siehe Rechtliche Hinweise.](#)

### **Conditions d'utilisation**

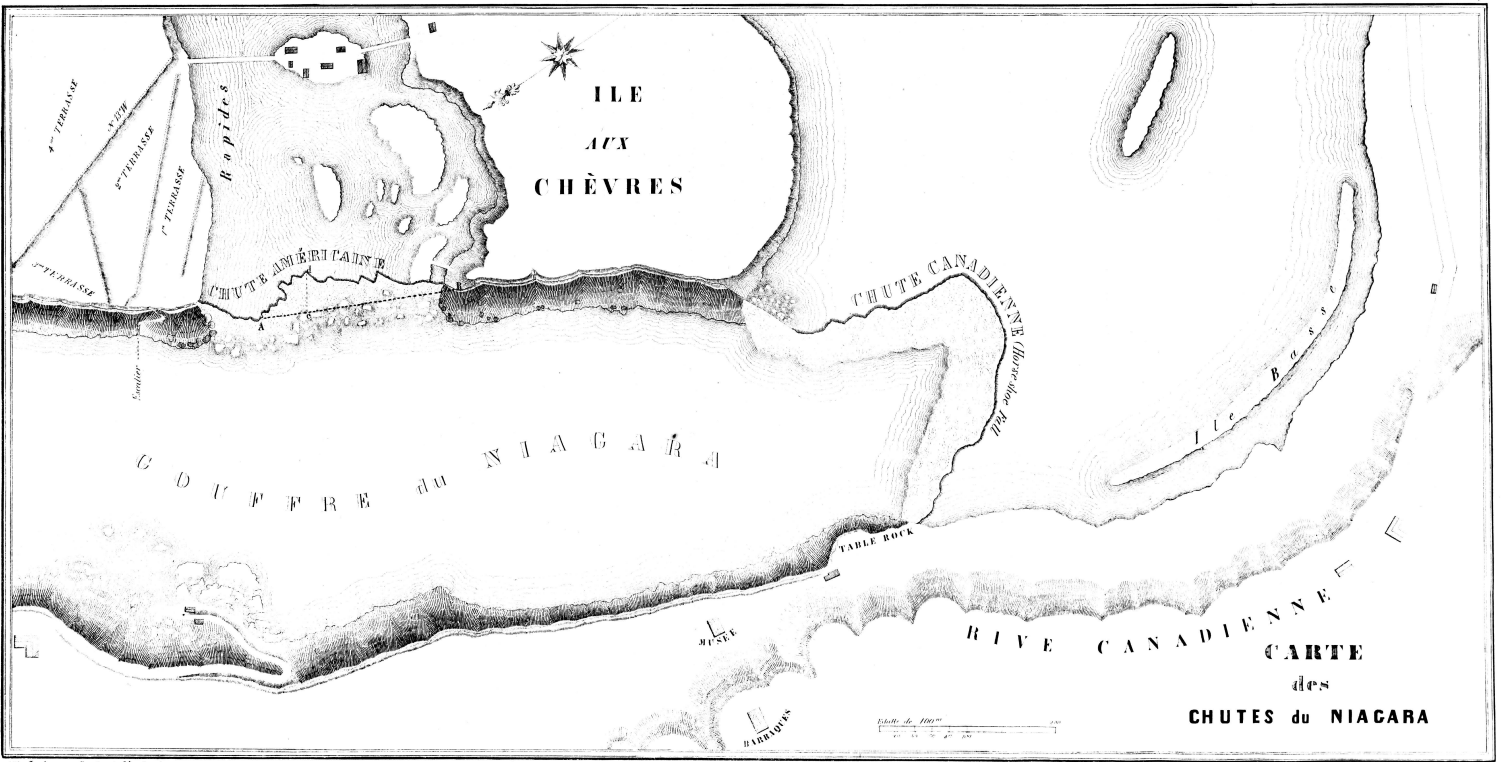
L'ETH Library est le fournisseur des revues numérisées. Elle ne détient aucun droit d'auteur sur les revues et n'est pas responsable de leur contenu. En règle générale, les droits sont détenus par les éditeurs ou les détenteurs de droits externes. [Voir Informations légales.](#)

### **Terms of use**

The ETH Library is the provider of the digitised journals. It does not own any copyrights to the journals and is not responsible for their content. The rights usually lie with the publishers or the external rights holders. [See Legal notice.](#)

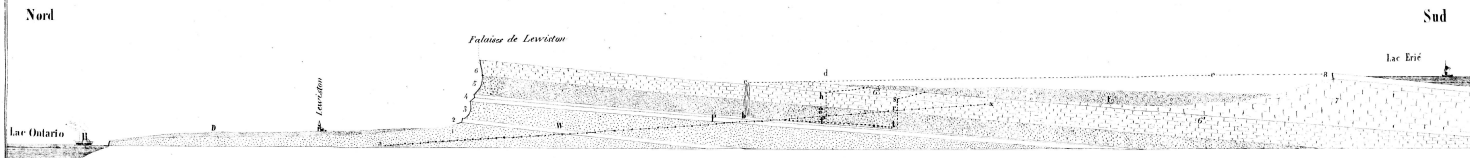
**Download PDF:** 02.02.2025

**ETH-Bibliothek Zürich, E-Periodica, <https://www.e-periodica.ch>**



Carte aux Bords à Neuchâtel.

# Coupe du Lac Erie au Lac Ontario le long du Niagara.



- |                    |   |  |   |   |
|--------------------|---|--|---|---|
| Silurien Supérieur | } | 1 Grès micacés rouge   | } formant ensemble l'étage ou groupe des Grès de Medina |   |
|                    |   | 2 Grès quartzeux gris et dur   |   |   |
|                    |   | 3 Grès rouge friable   |   |   |
|                    |   | 4 Calcaire gris compacte équivalent aux une seule couche de schiste vert le groupe de Onondaga |   |   |
|                    |   | 5 Schiste argileux friable 26'   |   | } formant ensemble le groupe de Niagara |
|                    |   | 6 Calcaire compact 26"   |   |   |
| Dévonien           | } | 7 Groupe schiste d'Onondaga  |   |   |
|                    |   | 8 Calcaire corallier   |   |   |

- F. Dépôt fluviatile avec coquilles d'eau douce occupant une dépression au Sud des Rapids  
D. Duvé ou Diluvium de la vallée de l'Ontario  
W. Whirlpool ou grand tourbillon  
P. Pont suspendu  
..... a b c d e représente la pente du fleuve en amont et en aval des Chutes  
c. h. l'acte actuelle (160 pieds de hauteur)  
e. d. Rapids  
a. b. g. h. Cours présumé du Niagara quand il aura rétrogradé d'un mille, d'après M. Hall  
a. b. f. h. Cours présumé . . . . . d'après M. Deceur  
a. b. g. r. s. Cours présumé du Niagara quand il aura rétrogradé de deux milles d'après M. Hall  
a. b. f. l. s. Cours présumé . . . . . d'après M. Deceur

*Lith. gravée chez Perrot & Marchand*