

Zeitschrift: Bulletin de la Société des Sciences Naturelles de Neuchâtel
Herausgeber: Société des Sciences Naturelles de Neuchâtel
Band: 4 (1855-1858)

Anhang: Planches
Autor: [s.n.]

Nutzungsbedingungen

Die ETH-Bibliothek ist die Anbieterin der digitalisierten Zeitschriften. Sie besitzt keine Urheberrechte an den Zeitschriften und ist nicht verantwortlich für deren Inhalte. Die Rechte liegen in der Regel bei den Herausgebern beziehungsweise den externen Rechteinhabern. [Siehe Rechtliche Hinweise.](#)

Conditions d'utilisation

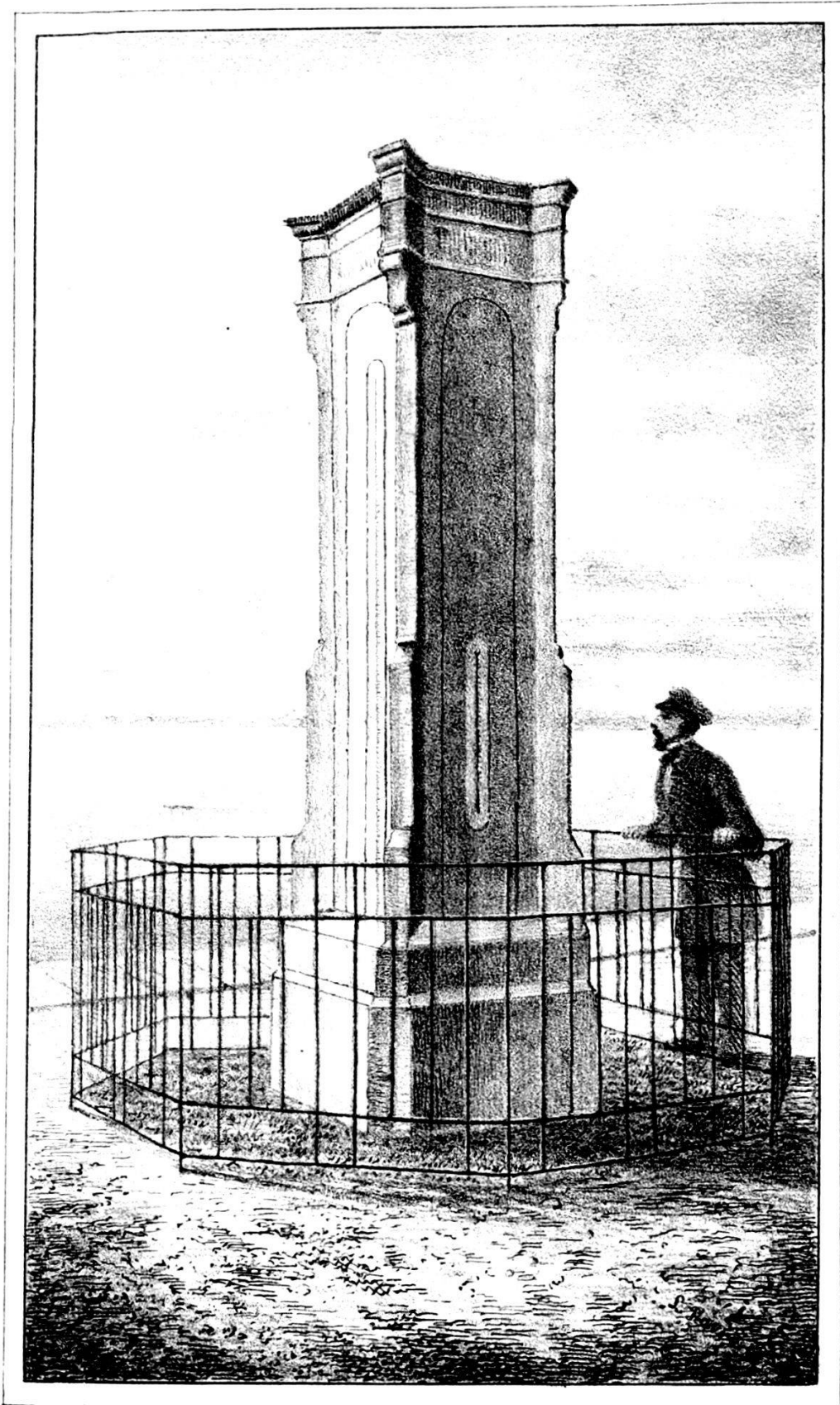
L'ETH Library est le fournisseur des revues numérisées. Elle ne détient aucun droit d'auteur sur les revues et n'est pas responsable de leur contenu. En règle générale, les droits sont détenus par les éditeurs ou les détenteurs de droits externes. [Voir Informations légales.](#)

Terms of use

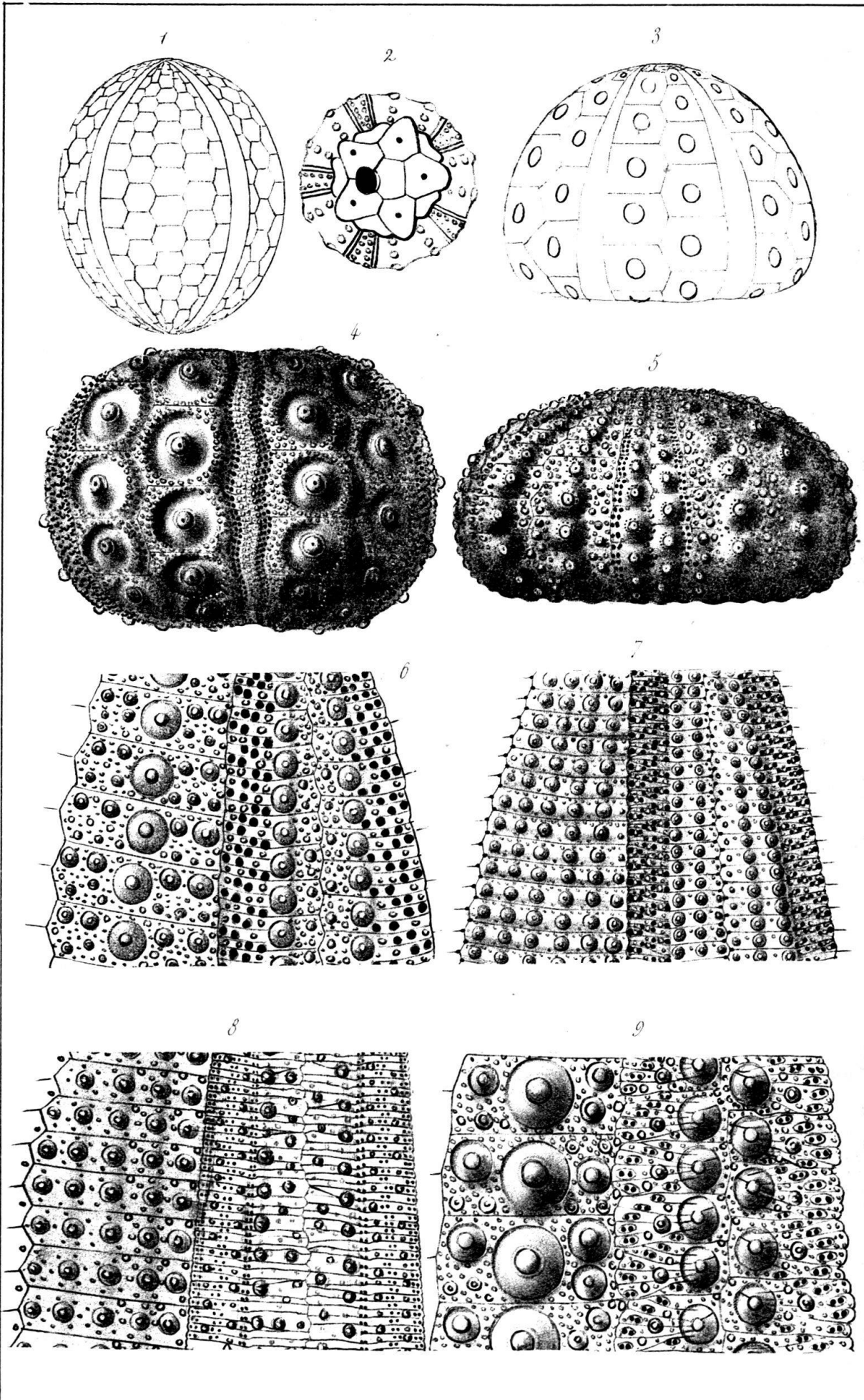
The ETH Library is the provider of the digitised journals. It does not own any copyrights to the journals and is not responsible for their content. The rights usually lie with the publishers or the external rights holders. [See Legal notice.](#)

Download PDF: 14.03.2025

ETH-Bibliothek Zürich, E-Periodica, <https://www.e-periodica.ch>



Colonne météorologique de Neuchâtel.



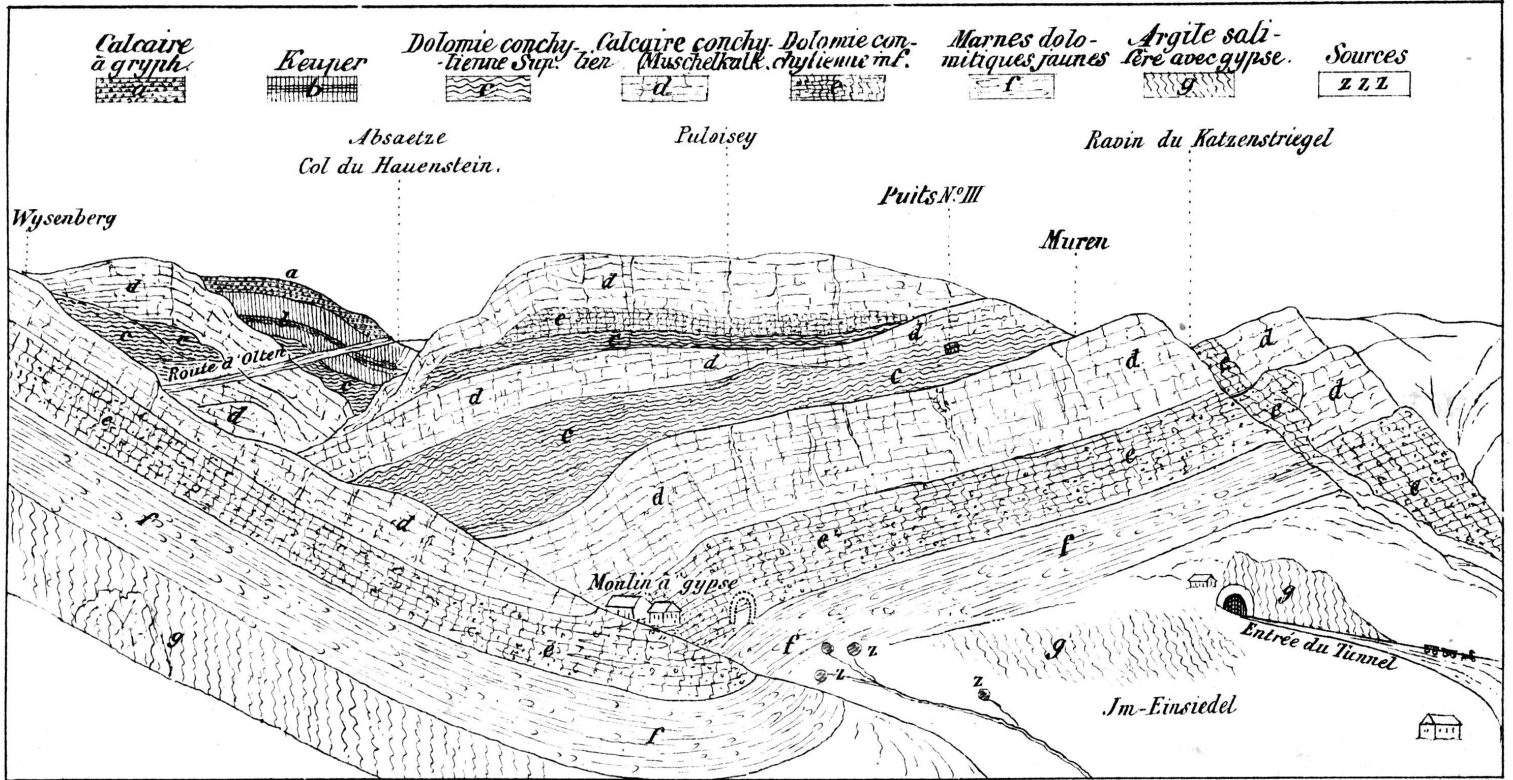
Humbert del.

Imp Lemercier, Paris.

Types de Cidarides.

Vue du Hauenstein du Côté du Nord avec l'entrée du Tunnel.

B.



Montagne de Boudry.

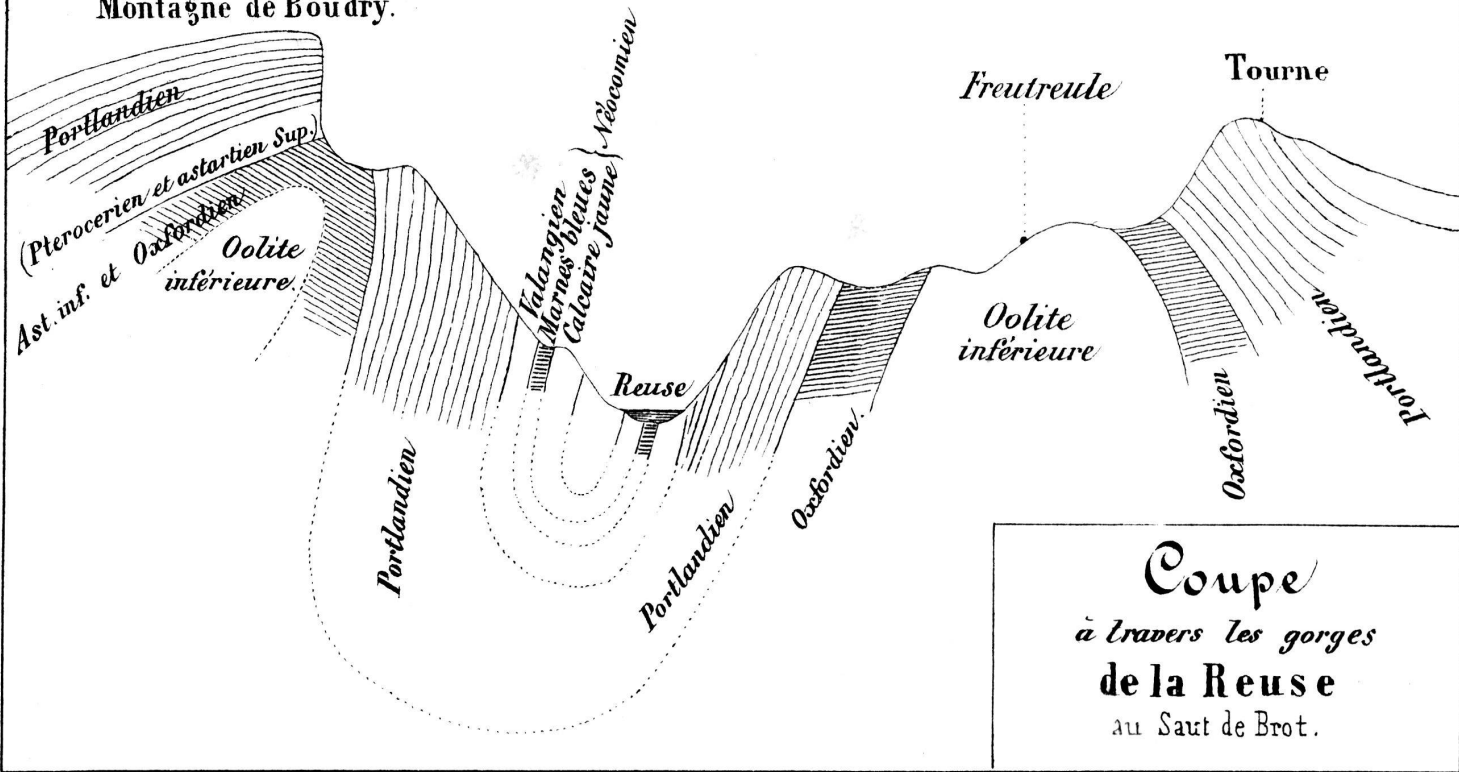
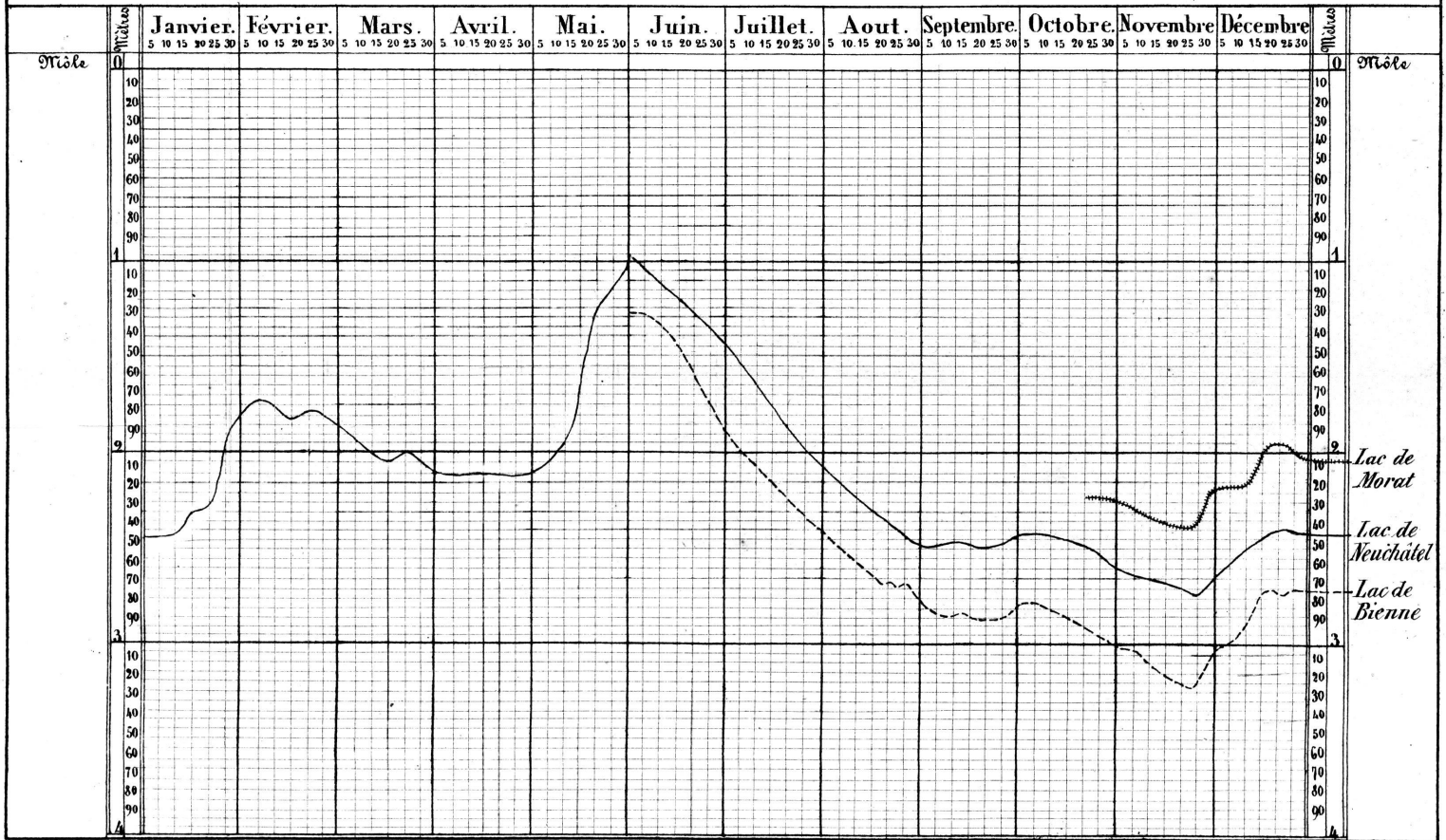
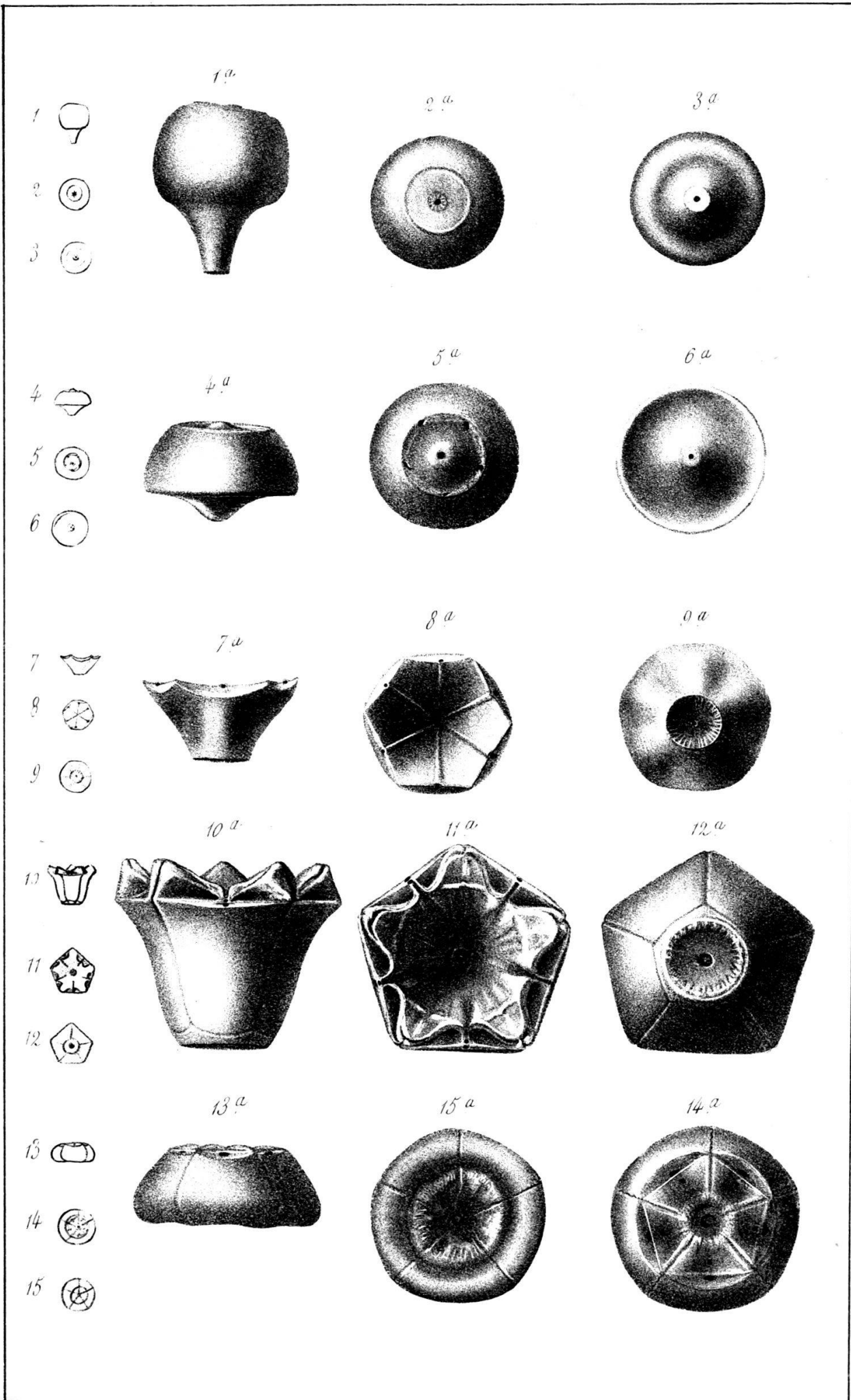
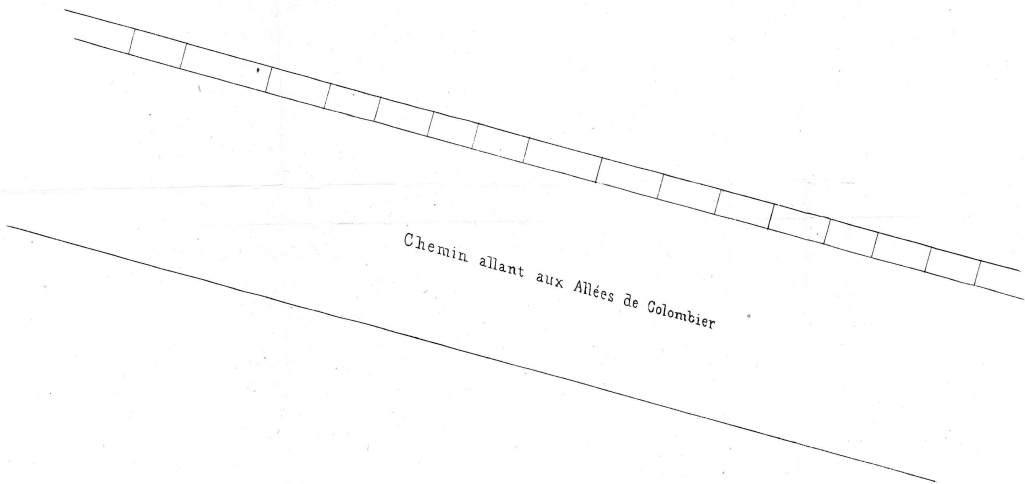
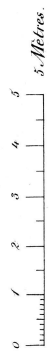
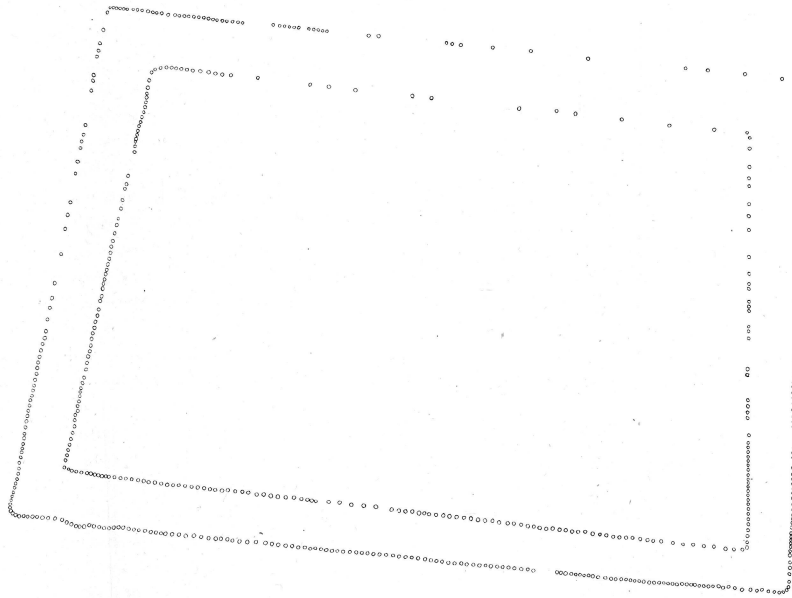


Tableau de la hauteur des eaux des lacs de Neuchâtel, Bièvre et Morat au dessous du môle de Neuchâtel dans l'année 1856. - Le môle de Neuchâtel est à 434^m7 au dessus du niveau de la mer.







Plan d'un Etablissement lacustre
situé entre Auvernier & Colombier
à sec pendant l'hiver 1858.

