

Zeitschrift: Bulletin de la Société des Sciences Naturelles de Neuchâtel
Herausgeber: Société des Sciences Naturelles de Neuchâtel
Band: 22 (1893-1894)

Artikel: Profils du Val-de-Travers
Autor: [s.n.]
DOI: <https://doi.org/10.5169/seals-88356>

Nutzungsbedingungen

Die ETH-Bibliothek ist die Anbieterin der digitalisierten Zeitschriften. Sie besitzt keine Urheberrechte an den Zeitschriften und ist nicht verantwortlich für deren Inhalte. Die Rechte liegen in der Regel bei den Herausgebern beziehungsweise den externen Rechteinhabern. [Siehe Rechtliche Hinweise.](#)

Conditions d'utilisation

L'ETH Library est le fournisseur des revues numérisées. Elle ne détient aucun droit d'auteur sur les revues et n'est pas responsable de leur contenu. En règle générale, les droits sont détenus par les éditeurs ou les détenteurs de droits externes. [Voir Informations légales.](#)

Terms of use

The ETH Library is the provider of the digitised journals. It does not own any copyrights to the journals and is not responsible for their content. The rights usually lie with the publishers or the external rights holders. [See Legal notice.](#)

Download PDF: 02.02.2025

ETH-Bibliothek Zürich, E-Periodica, <https://www.e-periodica.ch>

PROFILS

DU

VAL - DE - TRAVERS

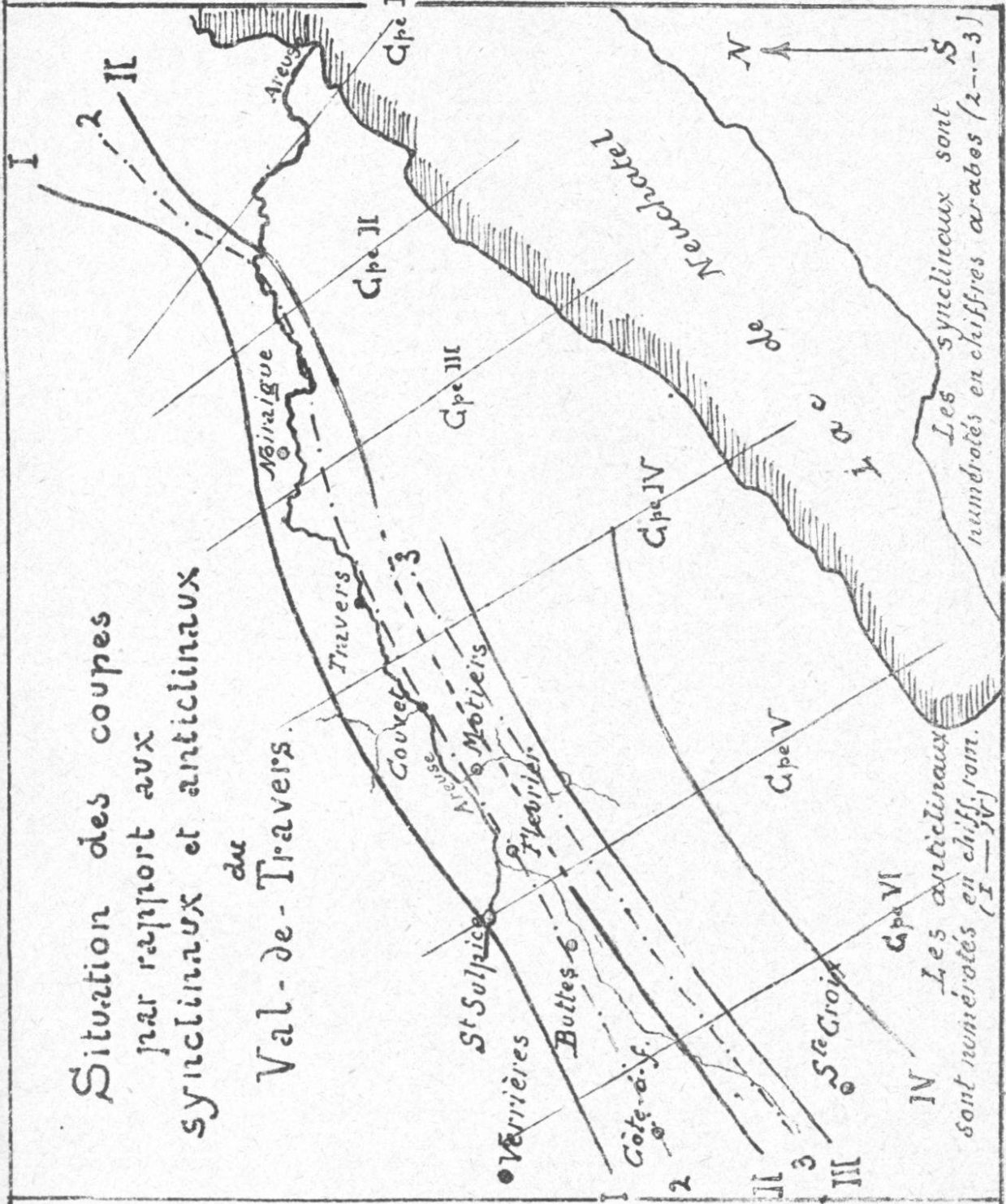


PUBLICATION PROVISOIRE (*)
faite à l'occasion du voyage
du Congrès géologique international
dans le Jura-Suisse
et de la Séance publique
de la
Société des sciences naturelles de Neuchâtel
à Fleurier en 1894.

par LÉON DU PASQUIER
Dr. sc.

(*)voir aussi : Livret-Guide géologique
dans le Jura et les Alpes de la Suisse
Lausanne, F. PAYOT 1894

AUT: F. GENDRE, Neuchâtel.



Situation des coupes
par rapport aux
synclinaux et anticlinaux
du
Val-de-Travers.

Les anticlinaux
sont numérotés en chiff. rom. (I—VI)
Les synclinaux sont
numérotés en chiffres arabes (2—3)

Echelle des profils: 1:25000.

Légende:

récent & glac.
 alluv. glac.
 mollasse

Plistocène.

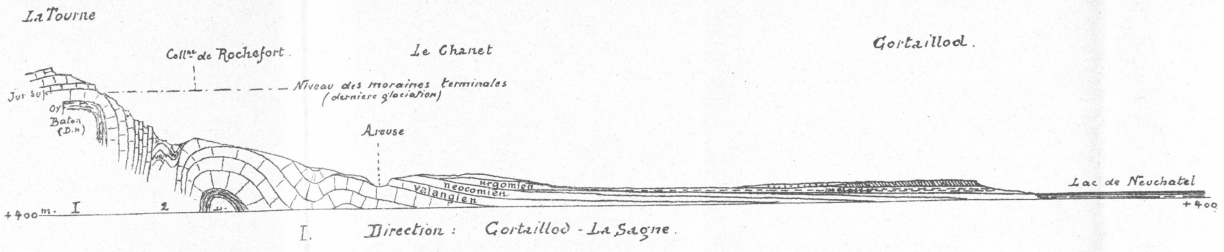
gault
apt.
virg.
néoc.
val.

Crétacé. gault
apten.
virgorien
néocom. s.s. Hauterivien
valangien

Jurassique supérieur
Oxfordien, & callov.
Dalle nacree. Bathon.
Bajocien.

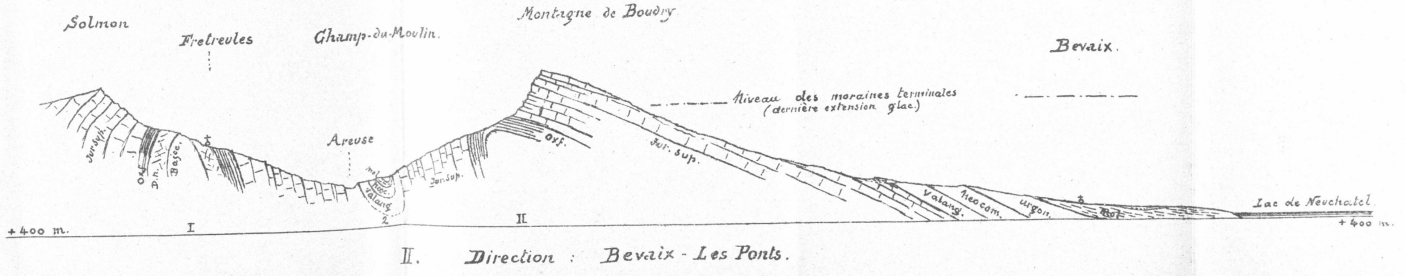
NW

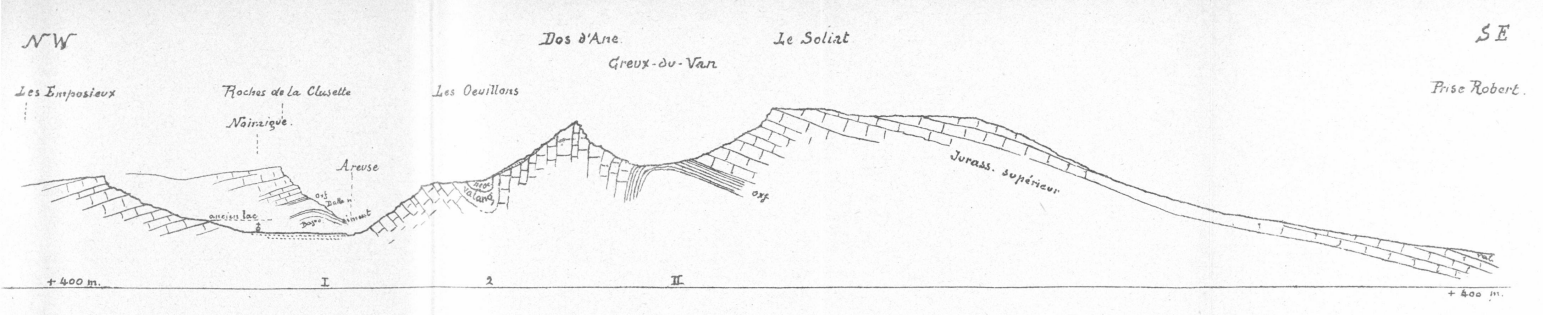
SE



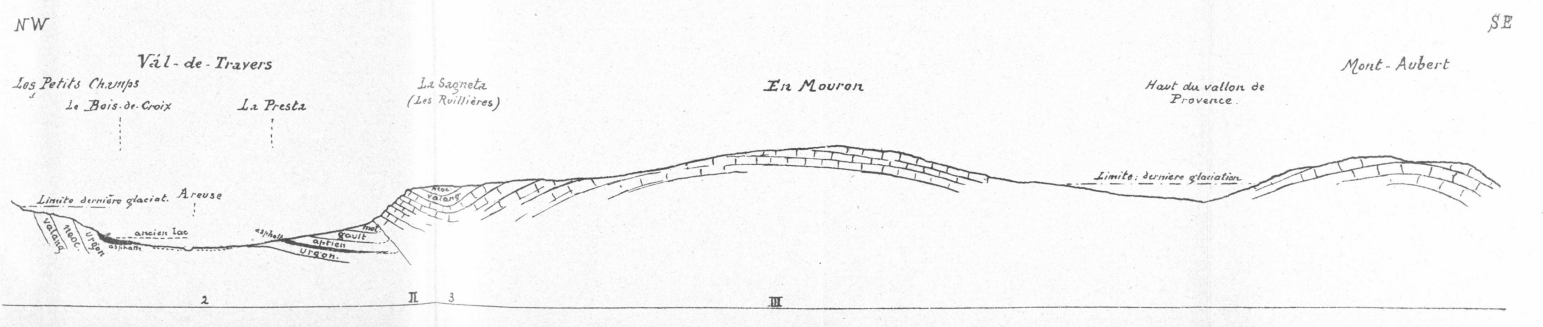
NW

SE

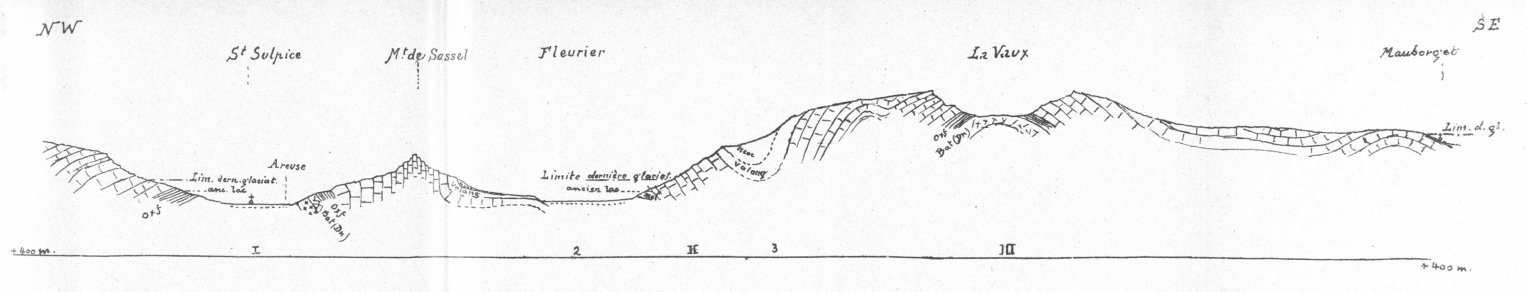




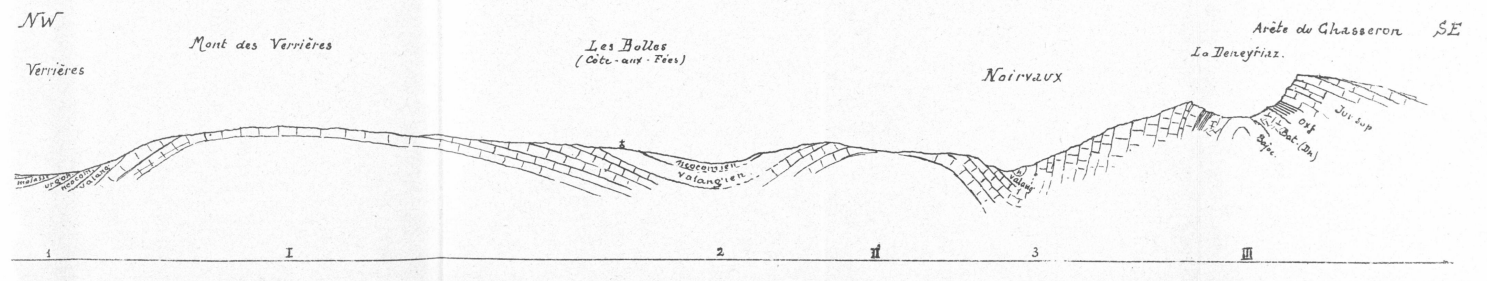
III. Direction : St Aubin - Les Emposieux.



IV. Direction : Concoise - Les Petits Champs



V. Direction: Grandson - St Sulpice.



VI Direction: Yverdon - Les Verrières.

AUTO F. RENDRE, NEUCHÂTEL