

[Figures]

Objekttyp: **Chapter**

Zeitschrift: **Bulletin de la Société Vaudoise des Sciences Naturelles**

Band (Jahr): **43 (1907)**

Heft 161

PDF erstellt am: **22.07.2024**

Nutzungsbedingungen

Die ETH-Bibliothek ist Anbieterin der digitalisierten Zeitschriften. Sie besitzt keine Urheberrechte an den Inhalten der Zeitschriften. Die Rechte liegen in der Regel bei den Herausgebern.

Die auf der Plattform e-periodica veröffentlichten Dokumente stehen für nicht-kommerzielle Zwecke in Lehre und Forschung sowie für die private Nutzung frei zur Verfügung. Einzelne Dateien oder Ausdrucke aus diesem Angebot können zusammen mit diesen Nutzungsbedingungen und den korrekten Herkunftsbezeichnungen weitergegeben werden.

Das Veröffentlichen von Bildern in Print- und Online-Publikationen ist nur mit vorheriger Genehmigung der Rechteinhaber erlaubt. Die systematische Speicherung von Teilen des elektronischen Angebots auf anderen Servern bedarf ebenfalls des schriftlichen Einverständnisses der Rechteinhaber.

Haftungsausschluss

Alle Angaben erfolgen ohne Gewähr für Vollständigkeit oder Richtigkeit. Es wird keine Haftung übernommen für Schäden durch die Verwendung von Informationen aus diesem Online-Angebot oder durch das Fehlen von Informationen. Dies gilt auch für Inhalte Dritter, die über dieses Angebot zugänglich sind.

SE.

NW.





LITH. G. CAMPPIUS, LAUSANNE.



SE.

NW.

Col de Palle

Rocher du Midi. 5105m.

Col de Base. 5151m.

Sex Mossand. 5109m.

Montagneilles. 1621m.

1711m

Suz-le-Gnin. 1566m.

1762m

1529m

Blansollet

1097m

1097m

1113m

1097m

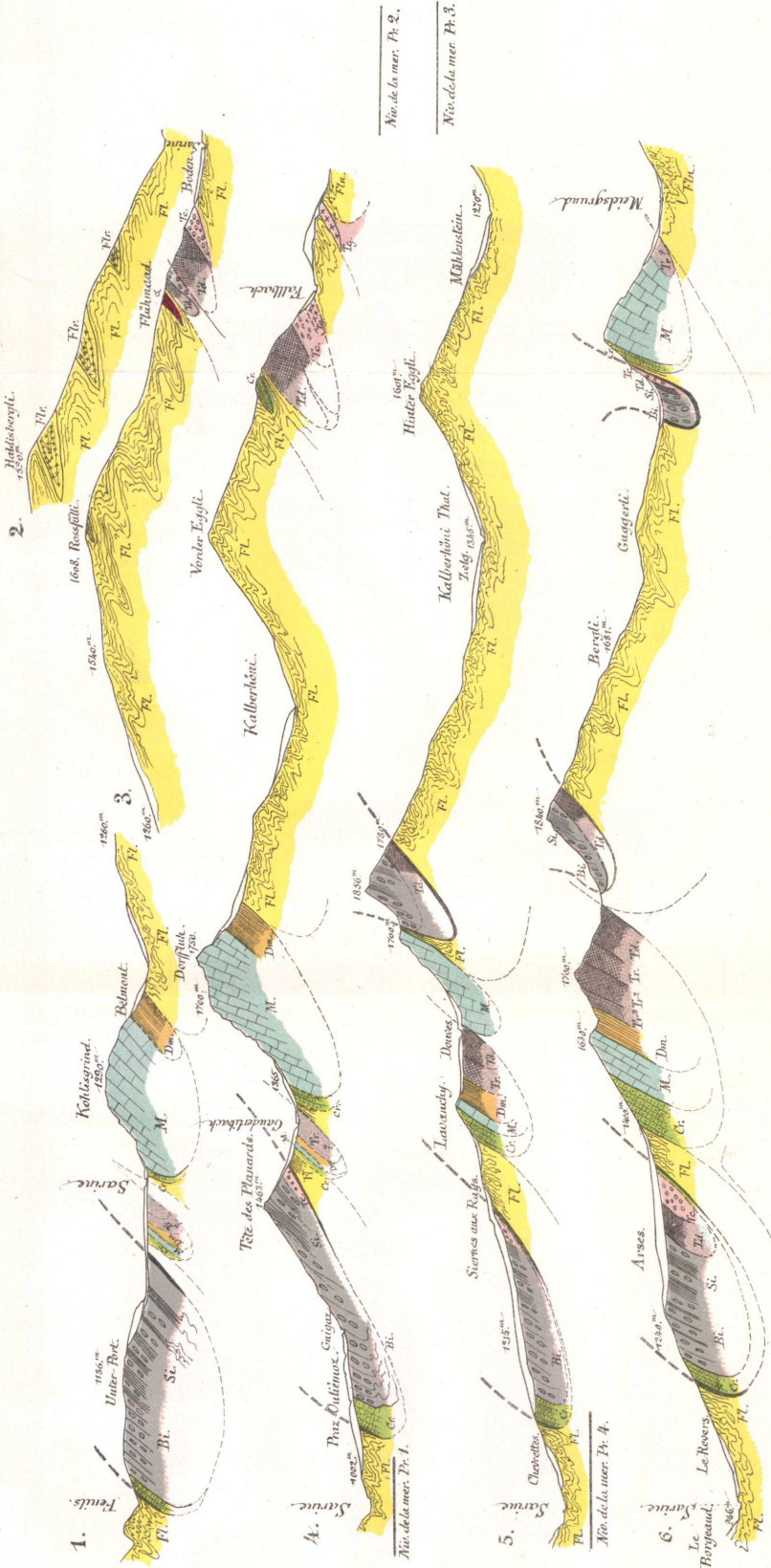
1097m

1097

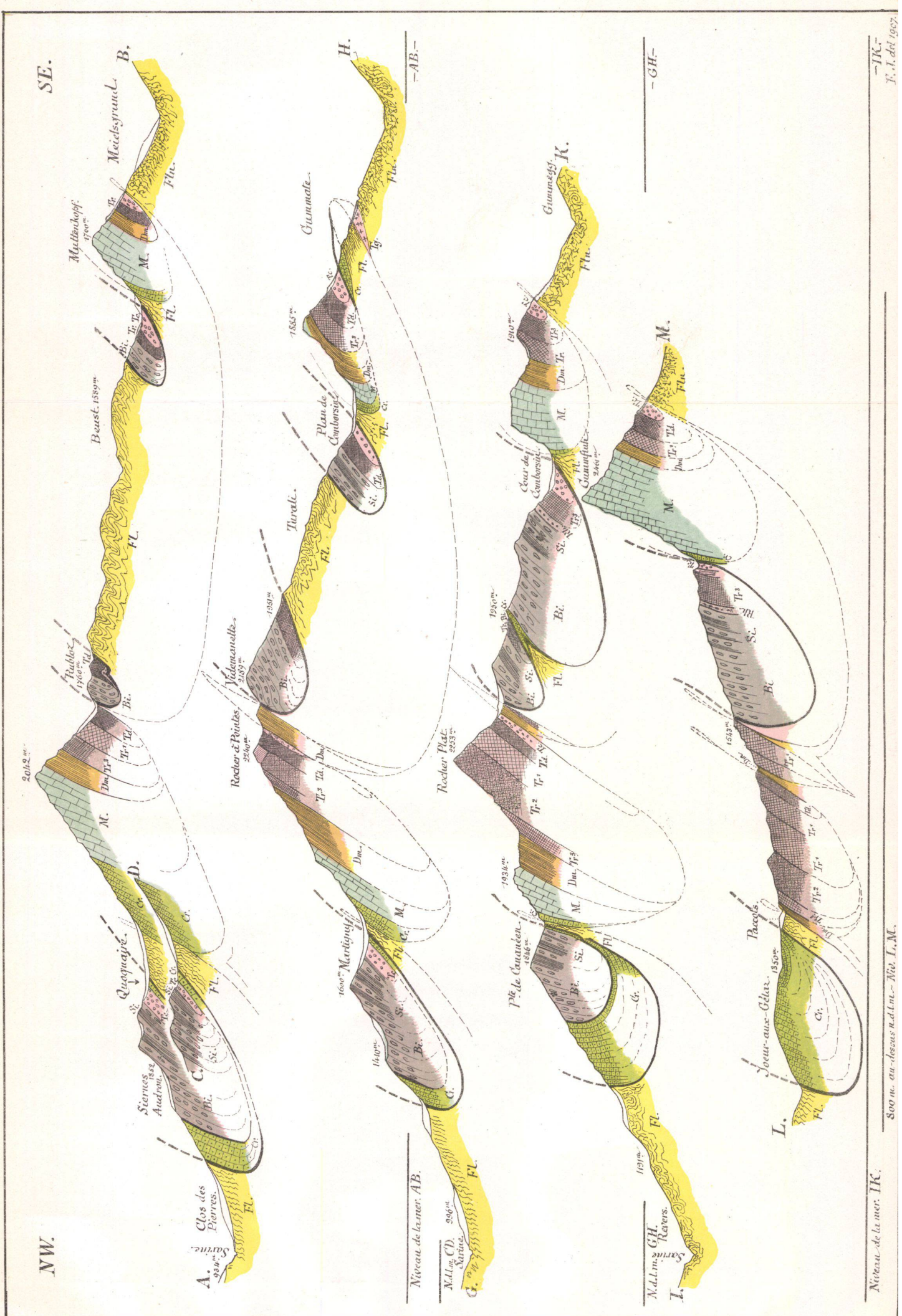
1907

Légende :

	Eb.	Eboulis - Glaciaire.
	Fl.	Flysch (Préalpes mérid.)
	Flr.	Flysch (Schistes rouges) Du.
	Flu.	Flysch (Nison)
	Cr.	Crétacique.
	M.	Malm.
	Dm.	Dogger à Mytilus.
	Bi.	Brèche inférieure.
	Si.	Schistes et Gél. infér.
	Rh.	Rhétien.
	Tr. ³	Trias. Calc. dolomitique supér.
	Tr. ²	id. Calc. à Gypsopores.
	Tr. ¹	id. Calc. vermicaux et c. noirs.
	Td.	id. Calc. dolom. inférieure. Trias de la Brèche.
	Tc.	id. Cornuac.
	Tg.	id. Gypse.
	α	Roche éruptive.



Echelle : 1 : 250000.



Niveau de la mer. IK.

800 m. au-dessus n.d.t.m. - Niv. L. M.

-IK-

F. J. del 1907.



NW.

SE.

I.

II.

III.

V.

VIII.

Niv. et l.m. III.

Niv. d.l.m. IV.

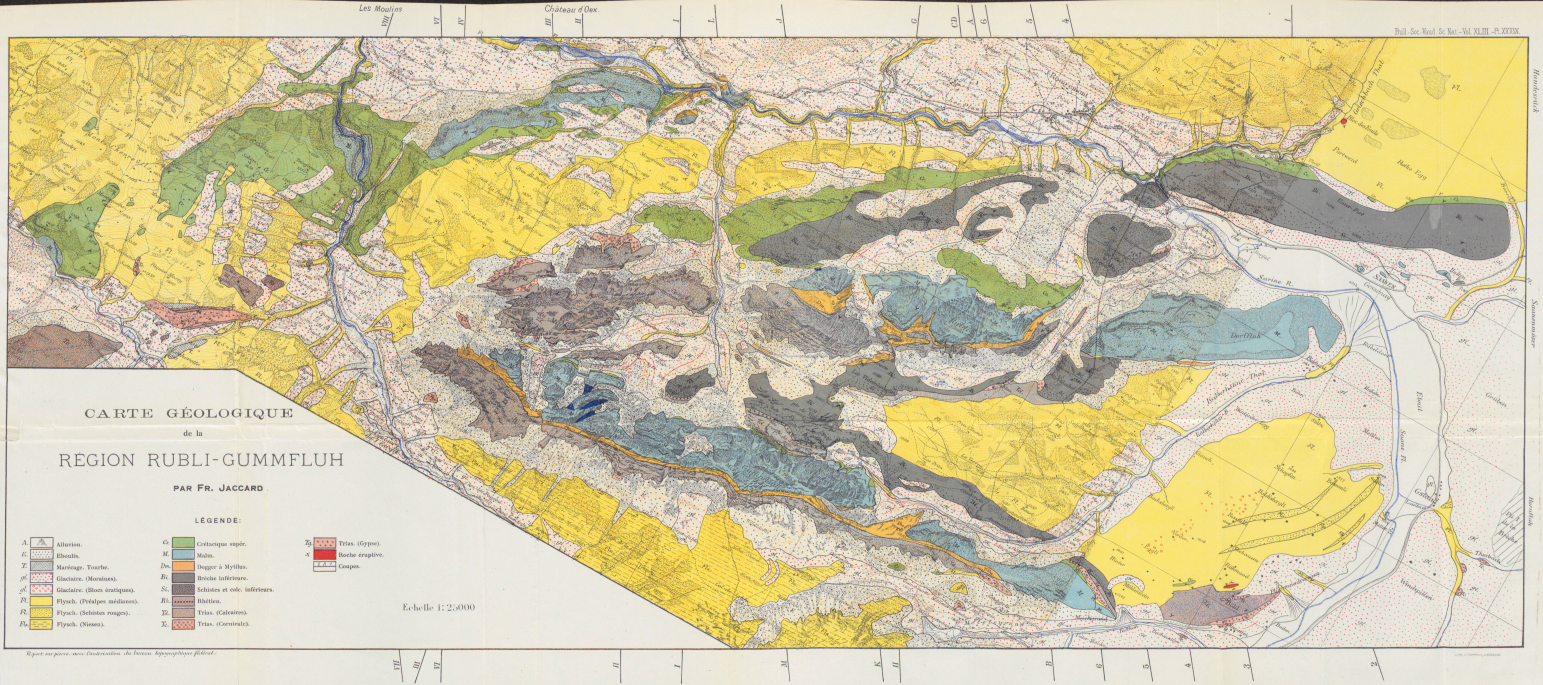
200m. a.d.N.d.l.m. V.

VII.

Anciens Bais

1000m. a.d.N.d.l.m. VII.

300m. au-dessus du Niv. de la mer. VI.



CARTE GÉOLOGIQUE
de la
REGION RUBLI-GUMMFLUH

PAR FR. JACCARD

LEGENDE

- | | | | | | |
|----|------------------------------|----|-------------------------------|---|----------------|
| A | Altération | G | Grésique supér. | W | Trias (Werra) |
| B | Bancs | H | Grès | X | Trias (Saxony) |
| Z | Horstlage, Tourbe | Du | Dolomites & Marmor | + | Trias (Saxony) |
| Gl | Glacière (Moraine) | Ru | Roche inférieure | □ | Coupe |
| Gl | Glacière (Glacis stratifiés) | Sc | Schistes et calcs. inférieurs | | |
| F | Flysch (Schichten rogne) | St | Stau | | |
| Fa | Flysch (Kimmer) | Tr | Trias (Calcaires) | | |
| | | Ts | Trias (Carinthien) | | |

Echelle 1:25,000

Reproduit par permission de l'Institut géographique fédéral.