

Objekttyp: **Miscellaneous**

Zeitschrift: **Bulletin de la Société Vaudoise des Sciences Naturelles**

Band (Jahr): **91 (2008-2009)**

Heft 2

PDF erstellt am: **22.07.2024**

### **Nutzungsbedingungen**

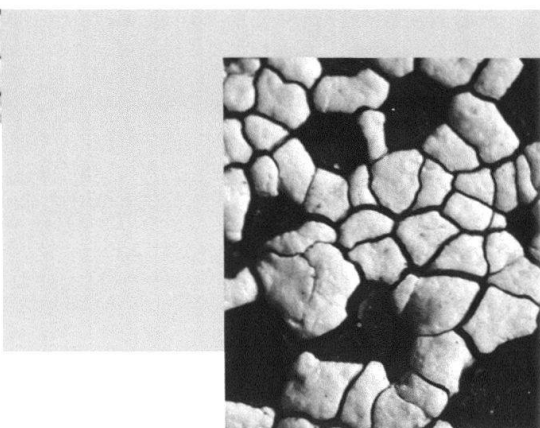
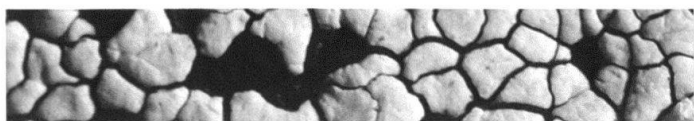
Die ETH-Bibliothek ist Anbieterin der digitalisierten Zeitschriften. Sie besitzt keine Urheberrechte an den Inhalten der Zeitschriften. Die Rechte liegen in der Regel bei den Herausgebern. Die auf der Plattform e-periodica veröffentlichten Dokumente stehen für nicht-kommerzielle Zwecke in Lehre und Forschung sowie für die private Nutzung frei zur Verfügung. Einzelne Dateien oder Ausdrucke aus diesem Angebot können zusammen mit diesen Nutzungsbedingungen und den korrekten Herkunftsbezeichnungen weitergegeben werden. Das Veröffentlichen von Bildern in Print- und Online-Publikationen ist nur mit vorheriger Genehmigung der Rechteinhaber erlaubt. Die systematische Speicherung von Teilen des elektronischen Angebots auf anderen Servern bedarf ebenfalls des schriftlichen Einverständnisses der Rechteinhaber.

### **Haftungsausschluss**

Alle Angaben erfolgen ohne Gewähr für Vollständigkeit oder Richtigkeit. Es wird keine Haftung übernommen für Schäden durch die Verwendung von Informationen aus diesem Online-Angebot oder durch das Fehlen von Informationen. Dies gilt auch für Inhalte Dritter, die über dieses Angebot zugänglich sind.

Ein Dienst der *ETH-Bibliothek*  
ETH Zürich, Rämistrasse 101, 8092 Zürich, Schweiz, [www.library.ethz.ch](http://www.library.ethz.ch)

<http://www.e-periodica.ch>



Rédacteur Pierre Gex  
Institut de Géophysique UNIL  
Bât. Amphipôle CH-1015 Lausanne  
E-mail: Pierre.Gex@unil.ch

Les articles doivent être envoyés au rédacteur

### Responsables des comités de lecture

---

Biologie expérimentale	Vacant
Botanique	M. Nicolas Salamin UNIL, Département d'écologie et d'évolution, Biophore, Dorigny – CH-1015 L E-mail: nicolas.salamin@unil.ch
Chimie	M. Jérôme Waser EPFL, SB ISIC LCSO – BCH 4306 – CH-1015 Lausanne E-mail: jerome.waser@epfl.ch
Mathématiques	M. Stephan Morgenthaler EPFL, SB – IMA – station 8, – CH-1015 Lausanne E-mail: stephan.morgenthaler@epfl.ch
Méthodologie et histoire des sciences	M. Alain Kaufmann UNIL, Interface Sciences-Société, Amphipôle, Dorigny – CH-1015 Lausanne E-mail: alain.kaufmann@unil.ch
Physique	M. Marc-André Dupertuis EPFL, Faculté des sciences de base, Institut de photonique et d'électronique q station 3 – CH-1015 Lausanne E-mail: marc-andre.dupertuis@epfl.ch
Sciences de la terre	M. Alain Morard UNIL, Institut de géologie et paléontologie, Anthropôle, Dorigny – CH-1015 L E-mail: Alain.Morard@unil.ch
Zoologie	M. Michel Genoud Grand -Rue 32, CH-1844 Villeneuve E-mail: mgenoud@vtxnet.ch

La revue est compilée dans les Banques de données suivantes:  
ASFA – Biosis Biological Abstracts – Chemical Abstracts – Geological Abstracts – Georef – Zoological Records

Mise en page: Emmanuelle Yannic  
Photo de la couverture: lichen