

**Zeitschrift:** Bulletin technique de la Suisse romande  
**Band:** 28 (1902)  
**Heft:** 1

## Werbung

### Nutzungsbedingungen

Die ETH-Bibliothek ist die Anbieterin der digitalisierten Zeitschriften. Sie besitzt keine Urheberrechte an den Zeitschriften und ist nicht verantwortlich für deren Inhalte. Die Rechte liegen in der Regel bei den Herausgebern beziehungsweise den externen Rechteinhabern. [Siehe Rechtliche Hinweise.](#)

### Conditions d'utilisation

L'ETH Library est le fournisseur des revues numérisées. Elle ne détient aucun droit d'auteur sur les revues et n'est pas responsable de leur contenu. En règle générale, les droits sont détenus par les éditeurs ou les détenteurs de droits externes. [Voir Informations légales.](#)

### Terms of use

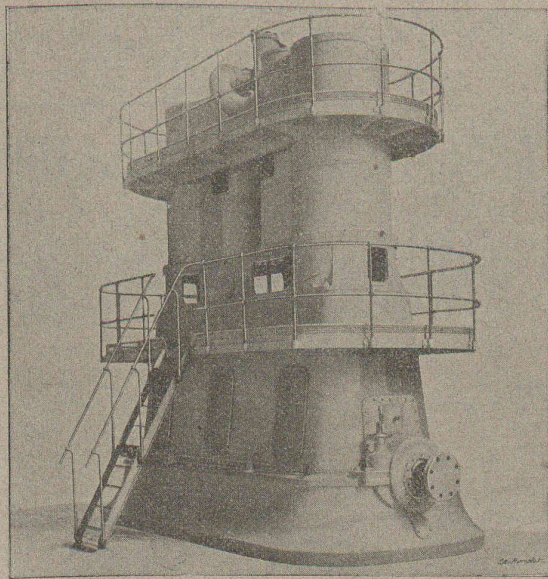
The ETH Library is the provider of the digitised journals. It does not own any copyrights to the journals and is not responsible for their content. The rights usually lie with the publishers or the external rights holders. [See Legal notice.](#)

**Download PDF:** 16.03.2025

**ETH-Bibliothek Zürich, E-Periodica, <https://www.e-periodica.ch>**



# Machines Belleville à grande vitesse



Machine à triple expansion ayant fonctionné à l'Exposition de 1900.

(Galerie des Groupes électrogènes).

Puissance : 1200 chevaux env. - Nombre de tours par minute : 250.

avec graissage continu à haute pression

PAR POMPE OSCILLANTE SANS CLAPETS

BREVET D'INVENTION S. G. D. G. DU 14 JANVIER 1897

Machines à simple, double, triple et quadruple expansion, robustes, économiques;

Fonctionnant sans bruit, sans vibrations;

Occupant peu de place;

Faciles à conduire, aisément visitables et démontables;

Disposées pour conduire directement des dynamns, pompes centrifuges, etc.

**TYPES de 10 à 2000 CHEVAUX**

Envoi franco de tous renseignements.

**DELAUNAY BELLEVILLE & C<sup>ie</sup>, Saint-Denis-sur-Seine.**

Adresse télégraphique : BELLEVILLE, Saint-Denis-sur-Seine.

(H 6205 X)

## Société anonyme des Ateliers de Mécanique de Précision de Territet

Ancienne Maison PERDRISAT, BLANC & C<sup>ie</sup>

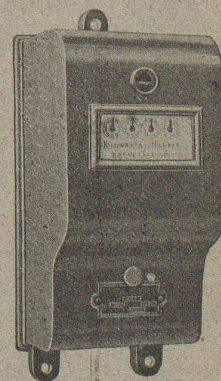
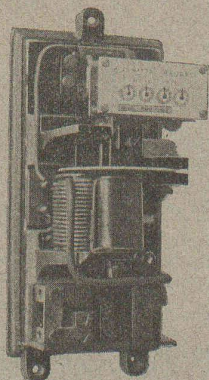
FABRIQUE DE  
**COMPTEURS D'ÉNERGIE ÉLECTRIQUE**  
pour courants continus et alternatifs (brevetés).

SPÉCIALITÉ DE  
Distributeurs automatiques de Timbres-poste et Cartes postales.

PETITE MÉCANIQUE en général.

(I 1900 S)

EXPOSITION UNIVERSELLE DE PARIS 1900. MÉDAILLE D'OR



## FRIED. KRUPP GRUSONWERK Magdeburg-Buckau

**Casse-Pierres**

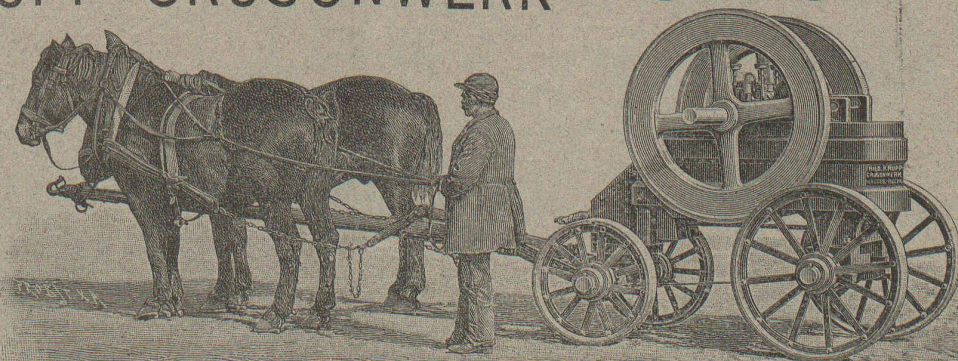
pour la préparation du macadam, et autres.

**Machines à broyer.**

Installations mécaniques pour  
**USINES A CIMENT**  
Moulins à mortier et à  
asphalte.

Pointes de cœur, Croisements  
pour (H 5561)  
Tramways et Chemins de fer.

Représentant : **Ed. HANUS**  
Rue Petilot, 11, GENEVE.





# ATELIERS MÉCANIQUES de SERRURERIE et CONSTRUCTIONS en FER

## CHARPENTES ET MENUISERIES MÉTALLIQUES

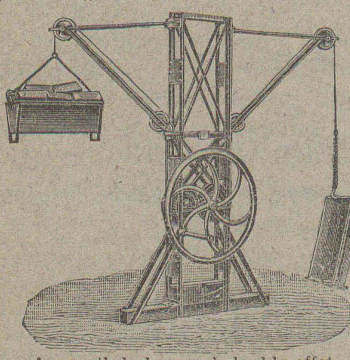
Ponceaux, Passerelles, Escaliers, Jardins d'hiver, kiosques, Serres, Grilles, Balustrades, Portails en tous genres, Vitrages, Spécialité de Fenêtres économiques et Portes en fer pour Usines, Halles, etc.

Études -- Devis.

L. SCHMIDT-PERRET & C<sup>IE</sup>, LAUSANNE  
5, RUE SAINT-MARTIN, 5. (H8307L)

HEBEZEUGFABRIK Actien-Ges. (vorm. GEORG KIEFFER)  
COLOGNE-SULZ 73 (H122Q)

FABRIQUE D'APPAREILS DE LEVAGE (Soc. anon.)



**MOUFLES**  
Palans à vis  
Chariots roulants  
Treuils (brevet Kieffer)  
avec vis à antifriction  
fonctionnant à l'huile  
et un système de friction  
breveté le plus  
simple qu'on puisse  
imaginer; ces palans  
sont sans contredit les  
meilleurs qui existent au monde

**ASCENSEURS**  
de toutes sortes.

Chaines calibrées avec poulies  
à chaînes

Appareil de levage à double effet.

## CHAUFFAGE & VENTILATION

### C. SAMBUC FILS & C<sup>IE</sup> LAUSANNE

Bureau et Magasin: 30, Place du Faucon et Rue  
d'Etraz, 30, à Lausanne. Téléphone n° 1677.

Chauffages centraux à vapeur à très basse pression, réglage automatique. Chauffages à eau chaude pour villas et pour appartements séparés. Chauffage à air chaud par calorifères de cave. Appareils de chauffage et fourneaux de cuisine perfectionnés. Installations complètes de cuisines d'hôtels avec service d'eau chaude dans les étages. Bains, buanderies, séchoirs, calorifères en faïence. Etudes techniques et travaux à forfait garantis. Outillage perfectionné avec force motrice électrique. (H4739L)

## Chaudière Guillaume

Chaudières tubulaires brevetées, supérieures comme disposition et construction. Surface de chauffe jusqu'à 300 mètres<sup>2</sup>. Pression jusqu'à 20 atm. Chaudières Cornouailles de constructions variées et de toutes dimensions.

Chaudronnerie et chaudières de différents systèmes pour industries chimiques, teintureries, brasseries, salines, papeteries. — Conduites d'eau sous pression, Réservoirs, etc. Moyens de fabrication des plus modernes, qui permettent une exécution irréprochable à des prix très avantageux, au besoin dans des délais très courts.

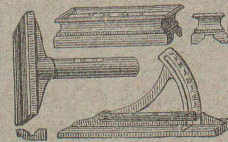
Livraisons exécutées à des administrations publiques et à des maisons d'une réputation européenne.

Demander des offres, références et visites d'ingénieurs.  
Epurateurs système Breda. (H1026Q)

## GUILLEAUME - WERKE

Neustadt a Haardt.

## J. F. Klingelfuss, Aarau



Inventeur et Constructeur d'Instruments  
de précision.

FABRICATION SPÉCIALE DE  
NIVEAUX A BULLE D'AIR  
dits « Niveaux suisses. »

### RÉPARATION

Fournitures de tous accessoires propres au nivellement à l'arpentage à l'usage de MM. les ingénieurs, entrepreneurs, monteurs de machines. (H6032 Q)

OFFICE GENERAL BREVETS D'INVENTION (H2513C)

A. Mathy Doret  
Ingénieur Conseil. LA CHAUX-DE-FONDS

Fondé en 1886 Marques de fabrique. Dessins Modèles  
Correspondants dans tous les Pays Préférences de 1<sup>er</sup> Ordre

LES ANNONCES POUR

### LE BULLETIN TECHNIQUE DE LA SUISSE ROMANDE

sont reçues à l'Administration, 4, rue Haldimand,  
aux conditions suivantes :

1 page . . . . .	Fr. 100.—		
1/2 » . . . . .	» 50.—		
1/4 » . . . . .	» 25.—		
1/8 » . . . . .	» 13.—		
La ligne sur le 1/4 de page, 30 centimes.			
		<b>Réduction :</b>	
		24 insertions . . . . .	50 %
		12 » . . . . .	25 %
		6 » . . . . .	10 %

## Avis de concours.

## Le Grandsonnet.

## Avis de concours.

Les travaux de diguement et de voûtage du torrent « Le Grandsonnet », en amont de la ville de Grandson, sont mis au concours.

Montant total des travaux, environ 19.000 francs.

Les entrepreneurs de béton armé sont admis à présenter des offres en modification du projet.

Les plans, profils et conditions peuvent être consultés, aux jours et heures d'ouverture des bureaux :

1° A Grandson, au Greffe municipal, jusqu'à la clôture du concours ;

2° A Lausanne, chez M. Barraud, Ingénieur-Conseil, Villa Gergovie, sous Longeraie, jusqu'au 31 janvier.

Les soumissions, conformes au modèle, et sous enveloppe cachetée, portant la suscription: « Soumission pour diguement du Grandsonnet », seront remises au Greffe municipal de Grandson, au plus tard pour le 4 Février 1902, à midi.

Elles seront ouvertes en séance publique, ce même jour, à 2 heures de relevée, en l'Hôtel-de-Ville de Grandson, Salle de la Municipalité.

La Commission.