

Zeitschrift: Bulletin technique de la Suisse romande
Band: 29 (1903)
Heft: 13

Werbung

Nutzungsbedingungen

Die ETH-Bibliothek ist die Anbieterin der digitalisierten Zeitschriften. Sie besitzt keine Urheberrechte an den Zeitschriften und ist nicht verantwortlich für deren Inhalte. Die Rechte liegen in der Regel bei den Herausgebern beziehungsweise den externen Rechteinhabern. [Siehe Rechtliche Hinweise.](#)

Conditions d'utilisation

L'ETH Library est le fournisseur des revues numérisées. Elle ne détient aucun droit d'auteur sur les revues et n'est pas responsable de leur contenu. En règle générale, les droits sont détenus par les éditeurs ou les détenteurs de droits externes. [Voir Informations légales.](#)

Terms of use

The ETH Library is the provider of the digitised journals. It does not own any copyrights to the journals and is not responsible for their content. The rights usually lie with the publishers or the external rights holders. [See Legal notice.](#)

Download PDF: 14.03.2025

ETH-Bibliothek Zürich, E-Periodica, <https://www.e-periodica.ch>

S. de MOLLINS, ingénieur-civil.

Agent général des Brevets HENNEBIQUE pour la Suisse.

BUREAU CENTRAL :
Maison Villard, Lausanne.

PROJETS ET ÉTUDES DE :

Ponts et Viaducs. Canalisations et Aqueducs.
Réservoirs. Fondations sur mauvais sol.
Caissons flottants et pneumatiques. Murs de soutènement.
Charpentes. Tabliers. Toitures. Planchers, etc.

**Constructions de grande résistance,
économiques et à l'épreuve de l'action du feu
et de l'eau.**

CONCESSIONNAIRES :

Ferrari, Lausanne.
Peujoulat, Genève.
Basler Baugesellschaft.
Chaudet frères, Clarens.
Studeli et Probst, Soleure.
Société Mordasini et Holliger, Neuchâtel.
Anselmier et Gautschi, Berne.
E.-A. Westermann, St-Gall.
Adolphe Fischer, Fribourg.
Léon Girod, Fribourg.

Conrad Zchokke, Aarau.
Julien Chapuis, Nidau.
J. Bischofsberger & C^{ie}, Rorschach.
Peuzaz & Barzighini, Bellinzona.
Zali, à La Sarraz.
Locher & C^{ie}, Zurich.
Vallaster (Joseph), Lucerne.
Haag, Bienne.
Garoni, à Ependes, Yverdon.

Les demandes de PROJETS et DEVIS gratuits peuvent être adressés soit aux concessionnaires, soit au Bureau central.

<p>Fabrique d'huiles & Graisses Industrielles GENÈVE J. LAMBERCIER & C^{ie} Spécialité Fournitures Usines (Courroies, Graisseurs, Caoutchouc, etc.)</p>	<p>Organes de transmissions Arbres, paliers, etc. GENÈVE J. LAMBERCIER & C^{ie} Agence de maisons américaines Machines, outils, petit outillage.</p>
--	---

Parqueterie d'Aigle (Vaud)

Fondée en 1855.

Parquets en tous genres, des plus simples aux plus riches.
Travail soigné sous tous les rapports.

Les plus hautes récompenses aux Expositions de:
Berne 1857, Londres 1862, Paris 1867 et 1878, Zurich 1883,
Yverdon 1894, Genève 1896, Vevey 1901.

EXPORTATION

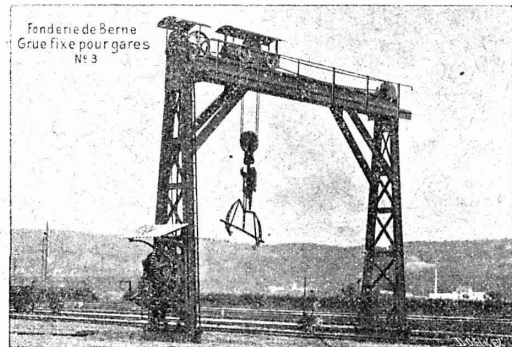
Fils de Cuivre électrolytiques

de la Compagnie des Tréfileries du Havre,
Anciens Etablissements LAZARE WEILER
Cuivre pur en barres, en feuilles, en bandes; Cuivre façonné, Laiton en tôle, fils, barres; Aluminium; Tubes cuivre et laiton; Fils d'acier, blancs et galvanisés; Bi-métal.

H. KLEINERT & C^{ie}, à Bienne.
Aciers et métaux en gros.

SOCIÉTÉ DES USINES de LOUIS de ROLL

SUCCURSALE: FONDERIE de BERNE. Fournit:



Appareils de levage: Ponts roulants, Grues pivotantes fixes et sur chariots. Commande à bras ou électrique. Monte-charges hydrauliques, électriques ou à courroie.

Matériel de chemins de fer: Ponts tournants et Chariots transbordeurs pour wagons et pour locomotives, commandés à bras, par machines à vapeur ou par moteurs électriques.

Branchements et croisements pour voies étroites et voies normales, pour rails Vignol et rails à gorge.

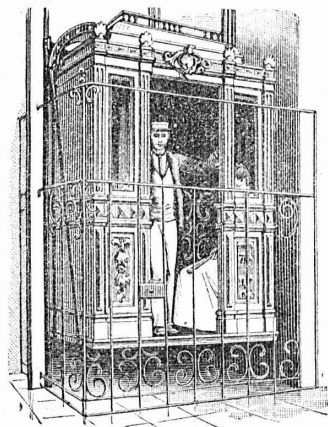
BARRIERES avec ou sans arrêts et sonneries.

Superstructures à crémaillères. Chemins de fer funiculaires. (Freins brevetés). Depuis le commencement de 1898 la Fonderie de Berne a fourni 16 funiculaires.

Barrages, installations métalliques et mécaniques pour barrages (vannes, écluses, grilles, treuils, etc.).

Machines pour la fabrication des briques en ciment.

Renseignements sur des installations faites, références, projets et devis sont à disposition.



Ascenseurs
ÉLECTRIQUE
HYDRAULIQUE

Commande par boutons électriques.

Derniers modèles américains.
500 installations en fonction.

ALFRED SCHINDLER
LUCERNE

FABRIQUE DE TUYAUX EN CIMENT

Briques, Carrelages, etc.

CORNAZ Frères & C^{ie}

ALLAMAN (Vaud)

Carrelage le plus beau et le plus moderne

NOUVEAU PROCÉDÉ

Album et prix-courant sur demande.



Maschinenfabrik Oerlikon

ATELIERS DE CONSTRUCTION OERLIKON
OERLIKON-ZURICH

Exposition Universelle de Paris 1900 — 2 Grands Prix et Médaille d'Or.

Applications Electro-Mécaniques

Ponts roulants et Grues à commandes électriques combinées. Pompes, Ventilateurs, Cabestans, Elévateurs, Monte-charges. Ascenseurs électriques pour personnes.

Installations électriques de toute grandeur et de tous genres

Entreprise générale d'utilisation de forces motrices. Transport de force. Distribution par réseaux aériens et souterrains. Eclairage électrique. Installations intérieures. Transformateurs. Moteurs pour tous les systèmes de courant et de toute puissance.

TURBINES à VAPEUR Système Rateau.

MATÉRIEL DE TRACTION

Equipements électriques complets pour voitures automotrices. — Tramways et Chemins de fer électriques.

Prospectus, Etudes et Decis sur demande.

BUREAU D'INSTALLATION A LAUSANNE
15, Place St-François, 15.
Téléphone N° 1771. —o— Téléphone N° 1771.




Université de Lausanne.

ÉCOLE D'INGÉNIEURS

L'école comprend les divisions du **génie civil**, de **mécanique**, d'**électricité** et de **chimie**.

La durée des études est de **sept semestres**. Il est annexé à l'école un cours préparatoire d'une année, destiné aux candidats immatriculables à l'Université et qui ne possèdent pas les connaissances spéciales nécessaires pour l'admission en première année.

Le programme détaillé renfermant les conditions d'admission, le programme des cours et le règlement des études est envoyé franco sur demande adressée à la Direction soussignée.

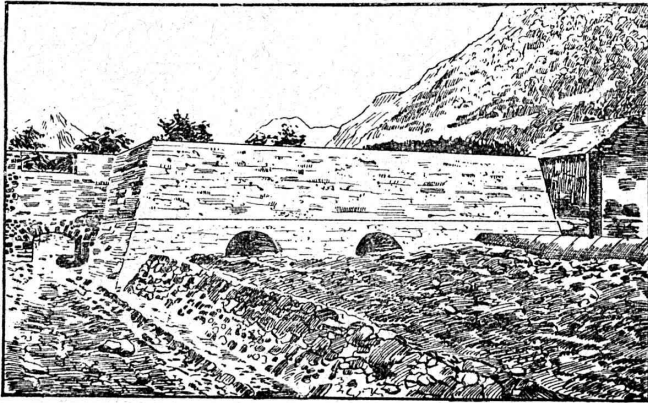
Direction de l'Ecole d'ingénieurs.

SOCIÉTÉ DES USINES DES GRANDS-CRÊTS, VALLORBE



Chaux silosées éminemment hydrauliques.

Vue intérieure du réservoir prise de charges des Forces de St-Maurice.



Cube: 1611 m³ de béton, 557 m³ de maçonnerie en chaux hydraulique de Vallorbe *seconde qualité*. Les tuyaux de prise de charge ont 2^m,75 de diamètre.

Les Usines des Grands-Crêts ne font pas partie du Syndicat.

FORCES MOTRICES DU RHONE, à St-Maurice

ENTREPRISE J. CHAPPUIS.

Le soussigné, entrepreneur des Forces motrices du Rhône, à St-Maurice, certifie avoir employé la **CHAUX ORDINAIRE** de la Société des Usines des Grands-Crêts, près Vallorbe, pour la maçonnerie du Tunnel sous le Bois-Noir et pour les bétons du réservoir prise de charge.

Il déclare avoir été très satisfait de la qualité de la chaux fournie et de la parfaite régularité des expéditions.

St-Maurice, le 13 mars 1901.

Le soussigné, entrepreneur des Forces motrices du Rhône, certifie que la **digue séparatrice construite dans le Rhône**, immédiatement au-dessous du village d'Evionnaz, a été faite **entièrement avec de la chaux** provenant des Usines des Grands-Crêts, à Vallorbe, qualité dite « Simplon ».

La longueur de cette digue est de 900 m. environ; le cube de béton de fondation est de 2500 m³ et celui de la maçonnerie en élévation de 6000 m³. Ces maçonneries ont été recouvertes tout l'été par les hautes eaux du Rhône, exposées à un courant violent, et nous avons le plaisir de reconnaître qu'elles se sont comportées à notre entière satisfaction.

St-Maurice, le 18 janvier 1902.

FORCES DU RHÔNE A ST-MAURICE

pp. Entreprise J. CHAPPUIS, à St-Maurice,

(Signé) L. BRON, ing.

CHAUFFAGES CENTRAUX

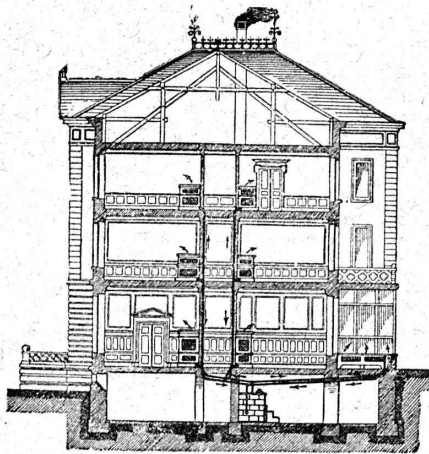
de tous systèmes.

J. RUKSTUHL, Bâle.

Sécurité absolue.

Facilité de réglage de la température.

Hygiène. — Economie.



SPÉCIALITÉS

Chauffages à eau chaude. A vapeur basse et haute pression.

Chauffages par étages.

CHAUFFAGES combinés de tous systèmes.

Premières RÉFÉRENCES

Représentant pour la Suisse française :

ALFRED CUÉNOUD, Ingénieur, Lausanne.

Epurateurs d'eau,
Machines à vapeur,
Filtres-presses,
Armatures,
Pompes.

A. L. G. Dehne, Fabrique de machines, Halle. S.

PRISMES LUXFER

Multiprismes et Dalles Luxfer pour l'éclairage des LOCAUX SOMBRES

Revêtements Civer. — Molasse de Vauderens.

J. ROD, Représentant, Maupas, 23, Lausanne.

Société de la Fabrique de Lustrerie

LE PONT

LUSTRES, TIGES, APPLIQUES, etc.,

EN TOUS GENRES

pour Gaz et Electricité.

FONDERIE

Se charge du nickelage, dorage, bronzage, etc., de tous objets.

Librairie F. ROUGE & C^{ie}, Lausanne.

Dépôt des Cartes fédérales :

Carte générale de la Suisse, au 1 : 250,000, en 4 feuilles. — Carte topographique de la Suisse, dite Carte Dufour, au 1 : 100,000, en 25 feuilles. — Atlas topographique de la Suisse, à l'échelle des levés originaux, dit Atlas Siegfried, au 1 : 25,000 et 1 : 50,000, en 591 feuilles.

Première et plus ancienne maison du monde

Euböolith

pour planchers hygiéniques, sans joints, doux et chaud au pied.

Recommandé par les administrations et autorités pour ses qualités éminentes. 300,000 m² posés par la maison et en usage dans des usines, écoles, bureaux, magasins, casernes, hôtels, hôpitaux, etc., etc.

1900 méd. d'or Expos. univ. Paris.
1901 méd. d'or avec couronne. Vienne
1901 Grand Prix Expos. internat. Brest.

EMIL SÉQUIN
fabricant d'Euböolith,
Zurich (Haré). — Paris
Londres. — Vienne, etc.

FÉLIX BÉRAN
Zurich V. Téléph. N° 1508
représentant
pour la Suisse.

Kägi & Co, Winterthour

Succursale à Milan (via S. Vincenzino, 10)

Agence & Commission en produits miniers et métallurgiques.

Rails et Traverses Acier, matériel d'attache pour chemins de fer à voie normale, voie étroite, lignes de tramways et voies de travaux (terrassements, tunnels, mines), longrines, cœurs de croisements etc.

Roues, étoiles de roues en fer forgé, essieux simples, **essieux montés** et **bandages** pour matériel roulant de chemins de fer et tramways; **ressorts** de suspension et traction en feuilles et à spirale pour véhicules de chemin de fer et pour tous les usages techniques. Brouettes et barrots en fer.

Roues en fonte dure et fonte coquille pour wagonnets et ponts roulants; **Tôles à Chaudières et Tuyaux ondulés** pour locomotives, locomobiles et chaudières fixes; **tubes à chaudières** fer, cuivre et laiton, **tubes à brides** pour conduites de vapeur et canalisations à forte pression.

Fers spéciaux pour construction de ponts et toitures métalliques qualité Thomas et Siemens Martin; gros ronds de même métal pour transmissions, laminés et forgés; fers à batteuses.

Aciers bruts, laminés et forgés en Siemens Martin & Thomas; aciers fondus au creuset; pièces de forge en tous genres, arbres coudés jusqu'à 8000 kg., manivelles, bielles, leviers, crochets, etc., bruts de forges ébauchés et finis.

Tuyaux fonte avec leurs pièces spéciales jusqu'à un mètre de vide et plus; vannes et hydrantes; Tuyaux spéciaux avec et sans soudure pour conduites haute pression jusqu'à 100 atmosphères.

Fils de fer, d'acier, de cuivre, de bronze pour télégraphe, téléphone, paratonnerres, fabrication de câbles, cardes, ressorts, etc.

Câbles en fil de fer et d'acier pour transmissions, funiculaires, téléferages, ponts suspendus, puits et mines; cordelettes en fil d'acier fondu pour signaux de chemins de fer.

Câbles cuivre nus et armés pour voie aérienne et souterraine, pour télégraphe, téléphone et transmissions de force à grandes distances.

Couteaux pour machines à couper le papier, pour raboteuses à bois et pour cisailles à tôles.

NB. Prix-courants, prospectus et albums sont à disposition.

Fers. — Quincaillerie. — Fontes.

S. & H. JAQUET

VALLORBE

Outillage complet pour entreprises.

Pioches, Pelles, Marteaux, etc. — Manches Brouettes. — Bayards.

Voies. — Wagonnets.

Tôles galvanisées. — Chaînes. — Tuyaux.

Société Céramique RICHARD-GINORI MILAN (Italie)

Capital L. 7,000,000 entièrement versé.

ISOLATEURS

pour hautes et basses tensions en

PORCELAINE DURE

BASES et MANCHES pour interrupteurs.

VIROLES

pour lampes électriques, etc. etc.



Catalogues gratuits sur demande.

ENTREPRISE GÉNÉRALE D'APPAREILLAGE

Appareilleur pour Gérant
des Eaux de Lausanne des Eaux de Brest et des Eaux de Pierre-Ozanne Eau, Gaz et Vapeur des Eaux de Moilles es Donnes.

L. WELTY Fils

Rue du Flon, 8. LAUSANNE Téléphone 483.
Maison fondée en 1834.

Spécialité d'installations d'eau chaude et froide pour Hôpitaux et Infirmeries. — Réparation et installation de Pompes de tous systèmes. — Appareilleur des Hôpitaux de Saint-Loup. — Installation de Bains, Douches et Appareils sanitaires pour le tout à l'égout. — Chauffage de Serres. — Magasin d'appareils pour l'éclairage, le chauffage, la cuisine et les bains par le Gaz.

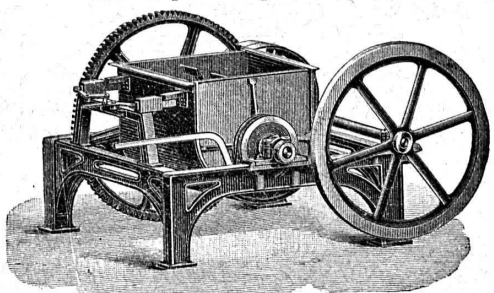
Réparations. - Installations particulières. - Entretien. Devis et Prix-Courant sur demande. — Travail garanti.

MÉDAILLE D'ARGENT, Exposition cantonale vaudoise, Vevey 1901.
La plus haute récompense.

Chauffage à eau chaude et à vapeur à basse pression.

OEHLER & C°, Aarau.

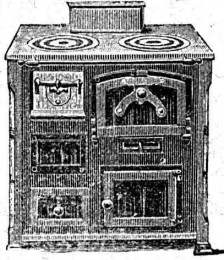
ATELIERS DE CONSTRUCTION & FONDERIES DE FER & D'ACIER
Usines spéciales pour moyens de transport:



Voies et Wagonnets pour entrepreneurs — Machines à faire le béton et le mortier. — Dragages, etc., etc.

S. A. FABRIQUE DE FOURNEAUX, SURSEE

Succursale: **Lausanne**, Place de la Riponne.
Grand choix d'APPAREILS de CHAUFFAGE en tous genres.



Calorifères inextinguibles. — Poêles en tôle garnie. — Fourneaux en catelles de tous genres. — Fourneaux-potagers garnis à tous combustibles, pour familles, pensions et hôtels. — Cuisines à gaz. — Appareils de bains et baignoires. — Poêles de caves à fromage.

Médaille d'Or Exposition de Vevey 1901.

SUCCESSALES: Genève, Cours de Rive, 42. Lucerne, Pilatusstrasse, 6. Bâle, Steinen-vorstadt, 21. Zurich, Langstrasse, 9. Berne, Hirschengraben, 9.

Fabrique lausannoise d'appareils de chauffage.

G. WEBER, constructeur

LAUSANNE

CHAUFFAGES CENTRAUX

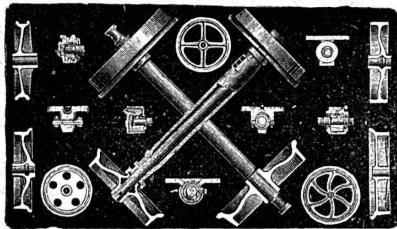
à air chaud, eau chaude et vapeur à basse pression.
CHAUFFAGES CENTRAUX LOCAUX (localisés à un seul appartement).

Installations complètes de cuisines d'hôtels
donnant une grande économie de combustibles.

Séchoirs, Bains, Buanderie perfectionnée, Brevet + 11466.

CALORIFÈRES UNIVERSELS

— Etudes techniques et devis sur demande. —



FRITZ MARTI

Société anonyme

WINTERTHUR

Halles aux machines
et Ateliers à

Wallisellen, Berne, Yverdon.

Matériel pour chemins de fer normaux, secondaires et tramways. — Rails vignole et à gorge de différents profils. — Traverses métalliques et Accessoires. — Aiguilles. — Croisements.

WAGONNETS ET LOCOMOTIVES

Vente et Location.

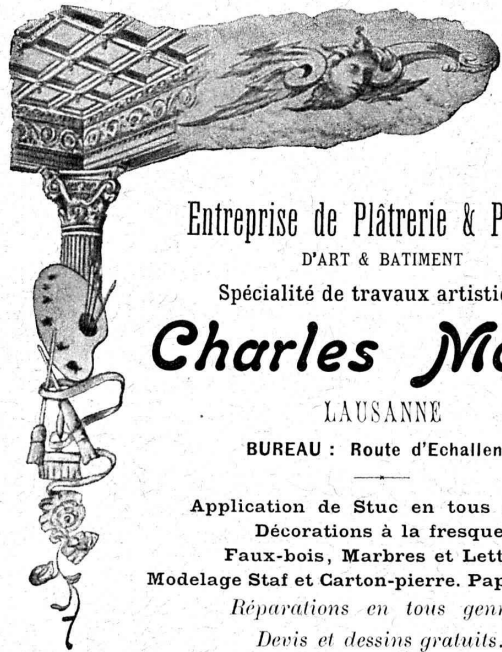
Essieux, Bandages, Roues et Centres de roues, etc.
Prospectus et Devis gratuits.



CYCLES
AUTOMOBILES
MOTOCYCLETTES

O.-F. PFISTER, Place Bel-Air,
Bâtiment du Kursaal.

Téléphone 1831. LAUSANNE



Téléphone 905.

Entreprise de Plâtrerie & Peinture

D'ART & BATIMENT

Spécialité de travaux artistiques.

Charles Molini

LAUSANNE

BUREAU: Route d'Echallens.

Application de Stuc en tous genres.

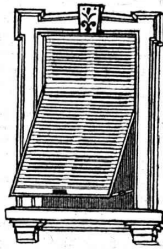
Décorations à la fresque.

Faux-bois, Marbres et Lettres.

Modelage Staf et Carton-pierre. Papiers peints.

Réparations en tous genres.

Devis et dessins gratuits.



Fabrique de Fermetures

en Tôle d'acier ondulée

pour magasins, bureaux,
remises, entrepôts,
remises de locomotives, etc.

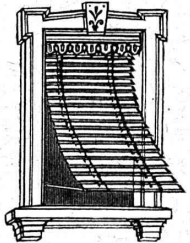
Devantures en fer.

Constructions en fer

Toitures. Tôles ondulées.

Carl Hartmann, Bienne.

Projets et Devis.



Fabrique de Chauffage central et Poêlerie moderne.

C. SAMBUC FILS & C^{ie}, LAUSANNE

CHAUFFAGES CENTRAUX à air chaud, eau chaude et vapeur à basse pression.

SPÉCIALITÉ DE

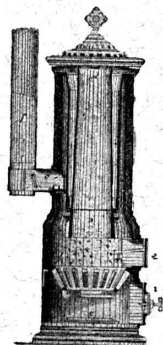
Propulseurs automatiques d'eau chaude brevetés
pour chauffage d'appartements et de maisons à louer.

Exposition, à l'atelier de la Porte St-Martin.
des modèles en fonction adaptés à nos calorifères.

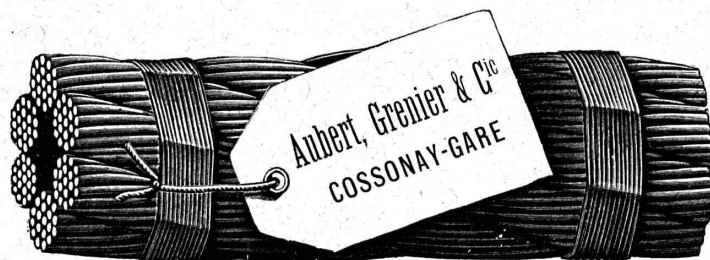
Installations complètes de Séchoirs, Bains,
Buanderies et de Cuisines d'Hôtels, donnant
une grande économie de combustible. Nouveaux
modèles de FOURNEAUX - POTAGERS
avec ou sans circulation d'eau chaude. Bouilleurs
en cuivre inextinguibles, garantis.

Calorifères Universels perfectionnés (Brevet +
déposé).

ÉTUDES TECHNIQUES ET DEVIS SUR DEMANDE



Câbles pour transmissions. Grues. Monte-charges.



Albert, Grenier & C^{ie}
COSSONAY-GARE

Echafaudages. — Ponts de bateaux. — Paratonnerres. — Funiculaires, etc.