

**Zeitschrift:** Bulletin technique de la Suisse romande  
**Band:** 29 (1903)  
**Heft:** 23

## **Werbung**

### **Nutzungsbedingungen**

Die ETH-Bibliothek ist die Anbieterin der digitalisierten Zeitschriften. Sie besitzt keine Urheberrechte an den Zeitschriften und ist nicht verantwortlich für deren Inhalte. Die Rechte liegen in der Regel bei den Herausgebern beziehungsweise den externen Rechteinhabern. [Siehe Rechtliche Hinweise.](#)

### **Conditions d'utilisation**

L'ETH Library est le fournisseur des revues numérisées. Elle ne détient aucun droit d'auteur sur les revues et n'est pas responsable de leur contenu. En règle générale, les droits sont détenus par les éditeurs ou les détenteurs de droits externes. [Voir Informations légales.](#)

### **Terms of use**

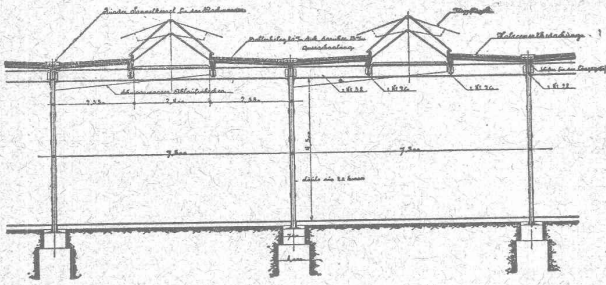
The ETH Library is the provider of the digitised journals. It does not own any copyrights to the journals and is not responsible for their content. The rights usually lie with the publishers or the external rights holders. [See Legal notice.](#)

**Download PDF:** 22.01.2025

**ETH-Bibliothek Zürich, E-Periodica, <https://www.e-periodica.ch>**

# Nouvelles Toitures pour Constructions industrielles

BREVET + N° 23428



Toitures plates prenant jour d'en haut,  
avec dispositif d'aérage, très avantageux pour  
toutes les constructions industrielles :

Magasins. — Halles à marchandises. — Entrepôts. — Ateliers.  
Usines de constructions mécaniques et électriques.  
Fonderies. — Industries textiles. — Blanchisseries.  
Teintureries. — Brasseries. — Marchés couverts, etc., etc.

Ce nouveau genre de TOITURE présente les avantages suivants :

Il peut convenir à toutes les orientations pour le jour, venant d'en-haut. — Il est le meilleur système à employer pour tous les climats, aussi bien pour les pays chauds que pour les pays froids, même avec fortes chutes de neige. — Isolation parfaite. — Exécution rapide en toute saison. — Prix très modérés.

Projets, devis et tous renseignements seront envoyés gratis sur demande à MM. les Ingénieurs, Architectes, Entrepreneurs et Fabricants par les

Propriétaires du Brevet :

**SÉQUIN & KNOBEL**

Ingénieurs civils pour Constructions industrielles modernes,  
RÜTI (Zürich).

Concessionnaires et Représentants :

**E. BAUMBERGER & KOCH**

Entreprise spéciale pr Toitures et Dallages pr Constructions industrielles,  
B A L E

## Concours.

### ST-GALL

La ville de St-Gall ouvre un concours entre les architectes suisses et étrangers établis en Suisse pour un projet de bâtiment d'école primaire des filles.

Une somme de 5000 francs est mise à la disposition du jury pour récompenser les trois ou éventuellement les quatre meilleurs projets.

Le cahier des charges, le programme de construction et le plan de situation seront remis gratuitement sur demande adressée à la Chancellerie du Conseil des Ecoles de la Commune.

Le terme pour la présentation des projets est le **15 février 1904.**

### ZURICH

La Direction des Tramways de la ville met en soumission les fournitures suivantes :

1800 m. de **canivaux en terre cuite** de 240 mm. de large et 800 mm. de long ;

1800 m. de **couvertes**, de 240 mm. de large et 400 mm. de long ;

1200 m. de **canivaux en terre cuite**, de 180 mm. de large et 800 mm. de long ;

1200 m. de **couvertes**, de 180 mm. de large et 400 mm. de long.

Pour renseignements, s'adresser au bureau technique de la Direction des tramways, Hufgasse, 7, au rez-de-chaussée.

Adresser les offres à M. le Conseiller municipal Süss, directeur du Département des Travaux H, à l'Hôtel-de-Ville, jusqu'au **19 décembre 1903.**

## KERN & Cie, AARAU

MAISON FONDÉE EN 1819

19 Médailles et Diplômes. — Grand Prix : Paris 1889.


— ( FOURNISSEURS DE PLUSIEURS GOUVERNEMENTS ) —

**Fabrique d'instruments de haute précision pour le Dessin** (Boîtes pour Ingénieurs, Architectes, Géomètres, ainsi que pour Ecoles professionnelles), pour la **Géodésie, Topographie et Astronomie** (Equerres, Instruments à niveler, Théodolites, etc.).

Derniers perfectionnements brevetés apportés à nos Instruments :

**Optique Zeiss. — Niveaux Zwicky. — Tire-lignes « IDÉAL »** avec réglage des branches. Réglage de la pointe à aiguille.

Vente des **COMPAS** chez tous les Opticiens et Papetiers principaux.

Demander notre marque de fabrique. 

Catalogues gratis et franco.



Société Céramique **RICHARD-GINORI**  
MILAN (Italie)

Capital L. 7,000,000 entièrement versé.

## ISOLATEURS

pour hautes et basses tensions en

**PORCELAINE DURE**

BASES et

MANCHES

pour interrupteurs.

**VIROLES**

pour lampes électriques, etc. etc.

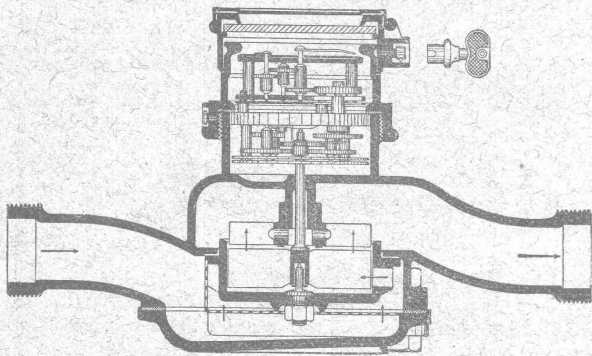


Catalogues gratis sur demande.



# Fabrique de Compteurs à gaz ELSTER & C<sup>ie</sup>, Lucerne.

représentants de la Société SIEMENS & HALSKE, à Berlin, Maison recommandée pour ses :



Compteurs d'eau à ailettes;  
Compteurs d'eau à disques;  
Compteurs d'eau pour étages;  
Compteurs d'eau pour hydrants;  
Compteurs d'eau pour l'alimentation des chaudières;  
Compteurs d'eau combinés.  
475.000 COMPTEURS EN SERVICE

Ateliers de réparations spéciales  
et Laboratoire d'essais.

Fabrication de Compteurs à Gaz  
secs et humides.

Réparation des Compteurs à gaz secs  
et humides  
de TOUS SYSTÈMES

## C<sup>T</sup> BORGEAUD

Mécanicien-Constructeur

9, Pré-du-Marché, Lausanne.

Géodésie. Mathématiques.  
Physique. Optique. Electricité.

Petite mécanique. Réparations

BUREAU TECHNIQUE

**CH. MATTHEY**

Géomètre.

Breveté dans le canton de Vaud.  
Agréé dans le canton de Genève.

8, Rue Bovy-Lysberg, 8,  
GENÈVE (H8146X)

SOCIÉTÉ ANONYME DES ATELIERS DE CONSTRUCTIONS MÉCANIQUES DE

# ESCHER WYSS & C<sup>ie</sup>

Fondés en 1805. ZÜRICH (Suisse) et RAVENSBURG (Wurtemberg). Fondés en 1805.

Exposition universelle de Paris 1900 : Quatre Grand Prix et Deux Médailles d'Or.

## MACHINES à VAPEUR

de toute puissance, à distribution combinée Corliss et à soupapes. Machines à distribution à tiroirs. — Machines horizontales ou verticales à un, deux, trois ou quatre cylindres, à marche lente ou rapide, pour actionnement de fabriques, de dynamos pour éclairage ou transport de force, de tramways, etc.

Chaudières à vapeur de toute grandeur.

Autres spécialités :

Turbines en tout genre et régulateurs de précision. Travaux de chaudronnerie en tous genres. Pompes à vapeur. Machines à glace et à froid. Compresseurs à air. Bateaux à vapeur et machines marines. Bateaux à

naphte. Bateaux en aluminium. Canots à moteur à vapeur. Transmissions et transports de force. Machines pour la fabrication du papier et du carton. Installations complètes pour la fabrication de pâte de bois. Machines à polir et à canneler.

# Adolphe Saurer, Arbon

Ateliers de Constructions et Fonderie en Fer.

Moteurs à Pétrole

Benzine et Gaz.

Système « Saurer » breveté

de 1 1/2 à 100 HP.

pour

Usines

Eclairage électrique

Locomobiles et

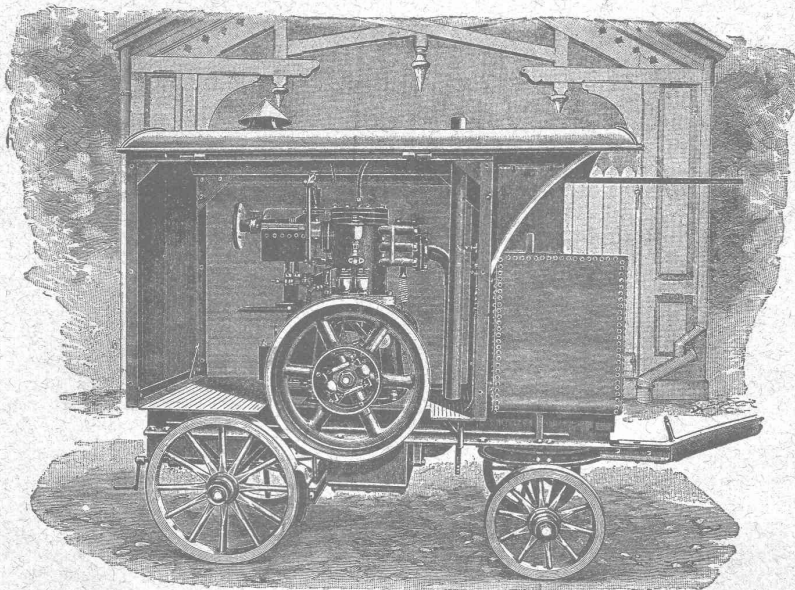
Automobiles.

Bateaux de luxe et de

transport

Installations à gaz pauvre.

Installations complètes jusqu'à  
300 HP. en exploitation.



Transmissions

d'après système Seller.

Paliers avec graissage

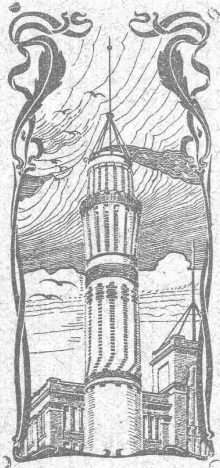
à bagues et avec  
cousinets doucies.

EXPORTATION

pour tous pays.

Prière de demander  
prospectus et prix.

Plus hautes  
récompenses

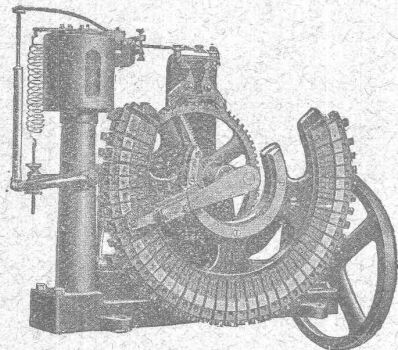


**J. WALSER & C<sup>ie</sup>**  
**ENTREPRISE DE CONSTRUCTIONS**  
 WINTERTHUR  
 Télégramme : **Walsers**. - Téléphone.

**SPÉCIALITÉS :** H1630L  
 Cheminées d'usines et de chauffage.  
 Maçonneries de Chaudières  
 de tous systèmes.  
**Construction de Fourneaux**  
 pour tous les services industriels.  
 Fondations et massifs en béton.  
 Briqueteries complètes avec fours rotatifs

MATÉRIAUX RÉFRACTAIRES en toutes qualités.  
 Récompenses à l'Exposition nationale de Genève.

**H. CUENOD,** Ingénieur-Constructeur, GENÈVE  
 12, Rue Diday, 12.  
 Ateliers : Clos de la Fonderie, Carouge.



**LAMPES à ARC**  
 pour courant continu et courant alternatif.

**Régulateur Automatique DE TENSION**  
 sans contacts électriques,  
 Système R. THURY.  
 Nombreuses applications.

Réducteurs d'Accumulateurs.

**PETITS MOTEURS électriques,**  
 courants continu et alternatif,  
 mono et polyphasé.

*Transformateurs. Bobines de self. Rhéostats, etc.*

Fabrication en série de tous appareils et pièces mécaniques.

**Ateliers de Constructions en fer.**  
**Louis ZWAHLEN**  
 Lausanne.

USINES : place Chauderon. BUREAUX : Av. des Echelettes.

**SPÉCIALITÉS :**

Vérandas, Jardins d'hiver, Marquises.  
**Serres avec chauffage.**  
 Installations de Paratonnerres.

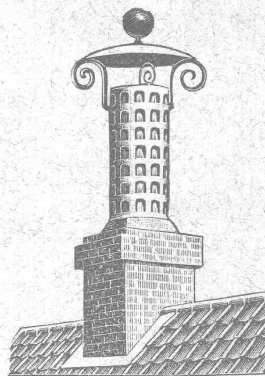
Briqueterie Mécanique de Lonay près Morges.  
**CH. FALCOÏNIER, PROPRIÉTAIRE**

— TELEPHONE —

Briques pleines, creuses et perforées. — Tuiles ordinaires, pour tourelles, rondes et pointues brevetées. Tuiles parallèles. Hourdis de toutes dimensions avec couvre-fer. — Coulistes et Drains de toutes dimensions. Caniveaux pour conduites de câbles électriques brevetés. — Boisseaux ronds 18, 21, 24. — Tuiles rouges et jaunes pour couvertures écaillés.

**L' « ATOUT »**

est le **FUMIVORE** le plus simple, le plus pratique, le plus solide  
**ET LE MOINS CHER**



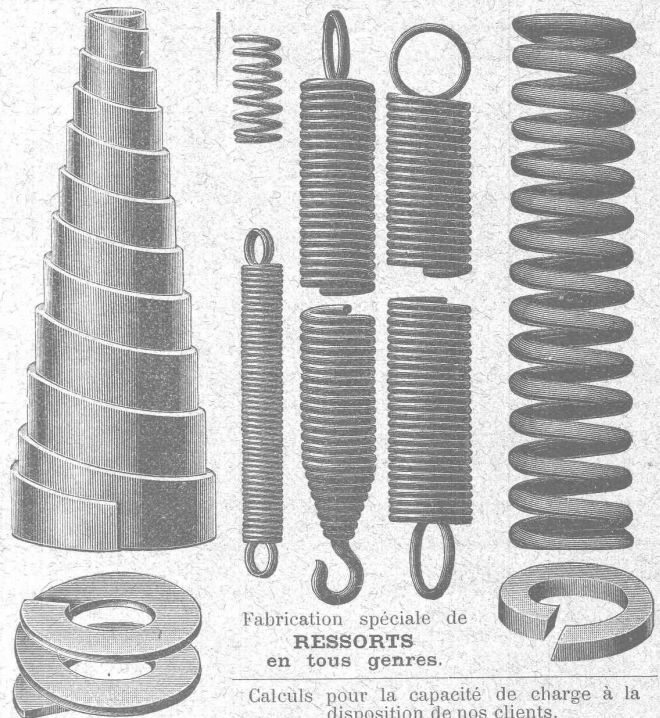
Il possède les qualités essentielles, c'est-à-dire qu'il est à tirage constant et sans dérangement.

Dépôt principal pour la Suisse chez

**Jean Brodbeck, Bâle**

223, Güterstr. — Téléphone 2427.

Commerce et Agence en Pierres de Construction de toutes provenances



Fabrication spéciale de  
**RESSORTS**  
 en tous genres.

Calculs pour la capacité de charge à la disposition de nos clients.

Acier de toute première qualité. — Trempe égale et exacte.

**Baumann Frères, Ruti (Zurich).**

**VITRAUX RELIGIEUX ET PROFANES**  
 en tous genres, aux prix les plus modérés.

**KIRSCH & FLECKNER**

FRIBOURG — Maison de 1<sup>er</sup> ordre. — FRIBOURG

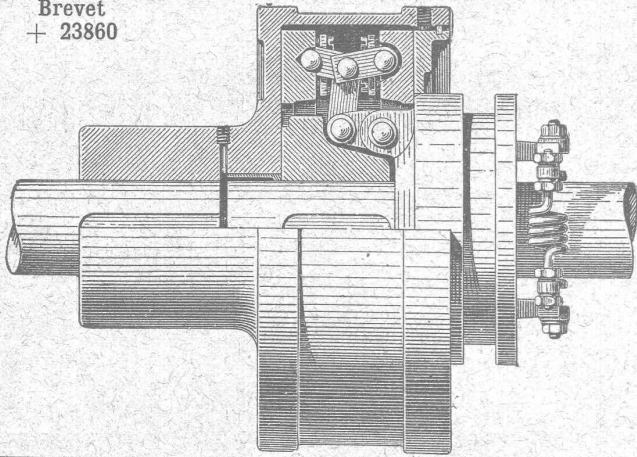
Médaille d'or, Paris 1900, la plus haute récompense.

Croquis et échantillons à disposition sur demande.

**FABRIQUE**  
 d'Ornements en Zinc, de Ciment ligneux (Holzement)  
 et de Carton bitumé.  
**V<sup>ve</sup> J. TRABER**  
 COIRE (Suisse).

# EMBRAYAGE A FRICTION BENN

Brevet  
+ 23860



*le meilleur, le plus sûr,  
le plus simple,  
le moins cher de tous les  
embrayages à friction existants.*

Concessionnaires et Constructeurs pour la Suisse:

Société des

**Usines de L. de Roll**

CLUS (Canton de Soleure).

ORGANES DE TRANSMISSION MODERNES. CATALOGUE SUR DEMANDE

De VALLIÈRE, SIMON & C<sup>ie</sup>, ingénieurs civils, 1, Place Cathédrale, LAUSANNE

## BÉTON ARMÉ

Système de VALLIÈRE. — Brevets Suisses 9775 et 20,148.

Projets et études de: Ponts, planchers, sommiers, colonnes, réservoirs, cuves de gazomètres, silos, fondations, toitures, tuyaux, canaux, etc.

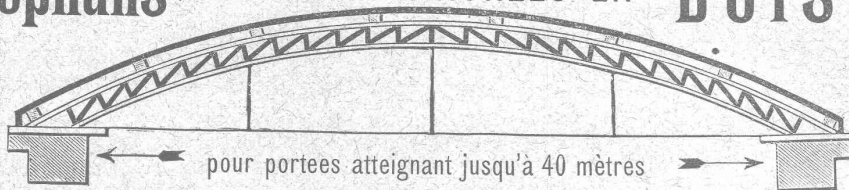
Représentants pour la Suisse du système MELAN pour ponts en béton armé.

Renseignements et devis gratuits.

Concessionnaires: F. Riondel & Fils, Genève. E. Bellorini & Rochat, Lausanne. Römer & Fehlbaum, Bienne. A. Vissa, Montreux. Rothacher & C<sup>ie</sup>, S-Imier. Franceschetti & C<sup>ie</sup>, Zurich. F. Caldelari, Ligornetto, Tessin. E. Noseda, Neuchâtel.

## Stephans TOITURES CINTRÉES EN BOIS

Plus belles et plus rationnelles que les constructions métalliques sont les



pour portées atteignant jusqu'à 40 mètres

Convient spécialement pour

**Entrepôts  
à marchandises,  
Salles,  
Ateliers,  
Halles,  
Fabriques,  
etc.**

Fourniture gratuite et rapide de  
**plans d'exécution et de calculs statiques**  
pour constructions de forme quelconque:

**Hans SANZI, Maître Charpentier, à Bâle**

Scierie à vapeur et atelier mécanique pour le travail du bois.  
**PARQUETERIE — Menuiserie et Vitrierie. — PARQUETERIE**

Seul concessionnaire pour la construction  
des TOITURES CINTRÉES STEPHANS EN BOIS  
Références de premier ordre à disposition.

Veuve de H. Specker, Zurich

Fabrique  
d'Articles en Caoutchouc.

**SPÉCIALITÉ:**

Vêtements pour Scaphandres  
et Mineurs. Culottes, Bas et Bottes  
à eau.

Bâches et Couvertures de chevaux  
imperméables.

Feuilles de caoutchouc, Fibre,  
Asbest, Excelsior, Victoria et Mo-  
rites pour joints, Rondelles et Cla-  
pets, Gants, Souliers et Tapis isola-  
teurs en caoutchouc pour Etablis-  
sements d'Electricité. Gants et Ta-  
bliers d'Asbest pour Fonderies.

**ATELIER DE RELIURE  
H. CORNAMUSAZ**

Grand St-Jean, 7, Lausanne.

RELIURES en tous genres.  
CARTES murales.

**RIETER & KOLLER** Ingénieurs-Constructeurs à Constance.

Usine spéciale pour la construction de Machines perfectionnées pour la fabrication des Briques.

# SOCIÉTÉ DES USINES DE GRANDCHAMP ET DE ROCHE

à Grandchamp près Vevey (Vaud).



**Fabriques de Ciment Portland, artificiel,  
Ciment mixte (Rochite), Gypses et Chaux hydrauliques**

PRODUCTION TOTALE 3000 WAGONS

Diplôme à Zurich 1883. — Médaille de vermeil à Yverdon 1894.

Médailles d'or à Genève 1896 et Vevey 1901.

Travaux en mosaïque en tous genres, pour parterres  
et ornementation  
pour façades.

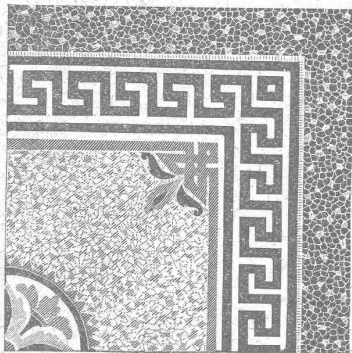
**SYLVESTRE FOSSATI**

Rue St-Martin

LAUSANNE

Le dit se charge de toutes  
sortes d'asphaltages.

DEVIS sur DEMANDE



Compagnie de l'Industrie électrique et mécanique.  
GENÈVE (Brevets Thury) GENÈVE

Dynamos et transformateurs de toutes puissances et pour tous usages. — Spécialité de transports de force à grande distance. Survolteurs automatiques. — Fabrication d'automobiles, de moteurs à explosion et de pièces détachées.

SCHMIDT & Cie, LAUSANNE

Dépositaires pour les cantons de Vaud, Valais et Fribourg.

Profils spéciaux B de 220 à 750 mm.									
Hauteur en cm.		Largeur en mm.		Poids par mètre.		Force d'inertie.		Force de résistance.	
24	30	40	50	65	75	Kg.	J. 1.	J. 2.	W. 1.
24	30	40	50	65	75	76	119,4	141,283	11718
30	30	42,5	44,2	45,5	47	119,4	132,5	145,919	12582
36	30	44,2	45,5	47	49,4	159,8	141,283	145,919	12582
40	30	45,5	47	49,4	51,4	180	205,5	215,272	12814
45	30	47	49,4	51,4	53,4	180	205,5	215,272	12814
50	30	49,4	51,4	53,4	55,4	205,5	226,1	232,72	12814
55	30	51,4	53,4	55,4	57,4	205,5	226,1	232,72	12814
65	30	53,4	55,4	57,4	59,4	263,4	263,4	282,957	12823
75	30	55,4	57,4	59,4	61,4	263,4	263,4	282,957	12823
									855
									1680
									2360
									2892
									3595
									4451
									5306
									6623
									7544

Envois de prospectus sur demande.

**Daniel PERRET, Appareilleur**

Avenue Béthusy. LAUSANNE Avenue Béthusy.

Spécialité de canalisations à haute pression. Chauffages de serres, chambres de bains et buanderies. Installations pour eau et gaz. Appareils sanitaires de tous systèmes. Serrurerie en tout genre. — Etudes et devis sur demande.

**PAPETERIE ROBERT FRÈRES**  
LAUSANNE et GENÈVE

Papiers à dessin en feuilles et en rouleaux, héliographiques, à calquer, encres indélébiles, instruments d'Aarau, règles à calculer.

ENTREPRISES générales  
de VITRERIE en tous genres.

Atelier spécial de Vitraux d'Art.

ENCADREMENTS

**P. CHIARA**  
Pl. St-Laurent, Lausanne.

Verres de toutes sortes en gros et détail.

**Carrières d'Arvel**

**E.-H. BONTEMS**

PROPRIÉTAIRE

**Fabrique d'Appareils de Chauffage**  
EN TOUS GENRES

**H. MOULIN**

Rue St-Roch, 3 et 5.

Lausanne.

Stores et Jalousies  
en tous genres.  
Fabrication. Réparations.

**J. SOLLICHON**

5, Pépinet, 5, LAUSANNE.

EXPLOSIFS

Société Suisse des Explosifs  
à BRIGUE (Valais).

Dynamites à tous dosages.  
Détonateurs.  
Mèches et tous accessoires.

Force motrice à 3 centimes le cheval-  
heure par le

**Nouveau Moteur-Gazogène**  
à gaz pauvre, aspiration directe.

**GILLIÉRON & AMREIN**

Ingénieurs-Constructeurs.

VEVEY SUISSE

Manufacture de Papiers.

**J.-G. STOUKY, Lausanne.**

Gare du Grand-Pont L.-O.

Spécialité de papiers pour

Ingénieurs,  
Architectes, Entrepreneurs.

Ateliers d'Ebénisterie d'art.

**BOBAING**

St-Pierre, 2, Lausanne.

Renseignements, Dessins, Devis.

Fabrique de vis et Filières.

Appareillages électriques, etc.

**J. ISAAC & FILS**

NYON

Premières médailles aux Expositions  
nationales de 1848 et 1857. Diplôme d'hon-  
neur, Zurich 1883. Médaille de Vermeil,  
Yverdon 1894.

Exposition univer-  
selle, Paris 1878.



Décerné  
à Paris, 1878.

MAISON FONDÉE EN 1733

MARBRES BRUTS T OUVRES

**D. Doret, Vevey, Suisse**

Doret & Dentan, Succursale  
à Genève.

ATELIER de MENUISERIE-ÉBÉNISTERIE

**R. LEDERMANN, Lausanne**

Place du Flon. Téléphone 1749.

Canivaux (canaux) pour fils électriques  
Rosaces diverses pour l'électricité.

Réparations. — GLACIÈRES

GÉRANCE D'IMMEUBLES

Achat et vente.

**PAUL GALLEY**

6, Rue Madeleine, 6

LAUSANNE

**F. HENGGELER**

MARCHAND-TAILLEUR

Rue de Bourg, 33, Lausanne.

LOCATIONS

d'Habits de Cérémonies.

Confection et fournitures de

Tentes, Stores, Rideaux.

**J. BÄHLER, Tapissier.**

15, Tour, 15, Lausanne.

Téléphone 1585.

**E. JEANRENAUD, GRAVEUR**

Rue de Bourg, 12, Lausanne.

TIMBRES

en métal et en caoutchouc.

Numéroteurs. Dateurs.

Tampons.

VITRERIE DE BATIMENTS

GLACES, VITRAUX

Jalousies en verre pour ventilation.

ENCADREMENTS

**E. Wagenländer**

Pépinet, 4, Lausanne.

Commerce de BOIS de construction

**B. BELET & FILS**

rue des Deux-Marchés,

LAUSANNE

Bois rabotés : Pich - pin et  
Noyer d'Amérique.

# Ciment Portland de St-SULPICE

La plus grande Fabrique de la Suisse.

Diplôme pour excellente qualité à l'Exposition de Zurich, 1883.  Médaille d'Or, Groupe collectif, à l'Exposition de Genève, 1898.



## FOURNISSEUR DES ENTREPRISES SUIVANTES :

Travaux du grand tunnel du Gothard.  
Travaux du grand tunnel du Simplon.  
Funiculaire Lausanne-Ouchy et Glion-Naye.  
Ligne Directe Berne-Neuchâtel.  
Chemin de fer de la Jungfrau.  
Reconstruction du tunnel sous Montbenon.  
Fortifications de St-Maurice et du Gothard.  
Élévation des Eaux de la Chaux-de-Fonds.  
Canalisation des Eaux du Pays-d'Enhaut,  
pour l'alimentation de Lausanne.  
Barrage de la Sarine, à Thusy.  
Forces motrices de l'Areuse.

Forces motrices de Landquart.  
Forces motrices du Rhône à Chèvres et à Genève.  
Forces motrices de la Jagne  
et Fabrique de Chocolat F.-L. Cailler, à Broc.  
Pont de la Couloouvrenière, à Genève.  
Reconstruction du pont du Mont-Blanc, à Genève.  
Fabrique Nestlé, à Neuenegg.  
Palais fédéraux et pont du Kirchenfeld, à Berne.  
Grand Théâtre de Berne,  
construit entièrement en béton armé.  
Nouvelle Fabrique Pernod, à Pontarlier.

Grand nombre d'importants travaux en béton armé.

 Le Ciment expédié de l'Usine est garanti PUR de tout mélange de matières étrangères. 

 La Fabrique de St-Sulpice tient à la disposition de ses clients des bulletins des essais périodiques de l'Institut Fédéral pour l'essai des matériaux de construction, à Zurich. 

## PRODUCTION JOURNALIÈRE : 120 TONNES

Succursale à PONTE-CHIASO, près COMO, pour les expéditions en Italie, Suisse Italienne et pour l'exportation.

## SOCIÉTÉ SUISSE POUR LA CONSTRUCTION D'ACCUMULATEURS ÉLECTRIQUES

Ancienne maison E. BLANC & C<sup>ie</sup>, fondée en 1884.

à Marly le Grand près Fribourg (Suisse)



Seule concessionnaire pour la Suisse des Accumulateurs

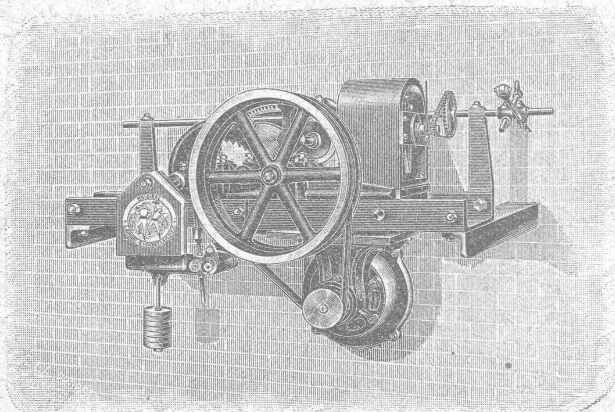
## SYSTÈME POLLAK

Batteries à poste fixe et transportables pour toutes applications.

Plaques à grande surface pour décharges rapides.

Plaques à matière active perforée de grande capacité.

 Envoi du catalogue sur demande 



Treuil élévateur pour monte-plats. Système Binkert.

E. Binkert - Siegwart, Ingénieur

LAUSANNE

SPÉCIALITÉS :

Ascenseurs, Monte-charges

en tous genres.

Transports aériens et à voie.

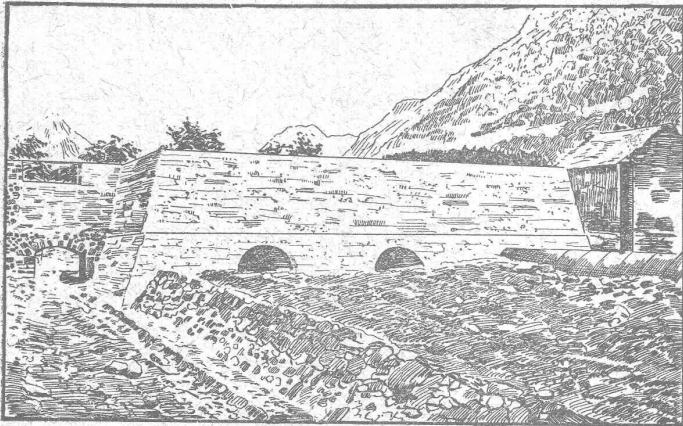
Machines spéciales p<sup>r</sup> Entrepreneurs.

INSTALLATIONS COMPLÈTES DE

Transmissions modernes



Vue intérieure du réservoir prise de charges des Forces de St-Maurice.



Cube: 1611 m<sup>3</sup> de béton, 557 m<sup>3</sup> de maçonnerie en chaux hydraulique de Vallorbe *seconde qualité*. Les tuyaux de prise de charge ont 2<sup>m</sup>,75 de diamètre.

Les Usines des Grands-Crêts ne font pas partie du Syndicat.

FORCES MOTRICES DU RHONE, à St-MAURICE

ENTREPRISE J. CHAPPUIS.

Le soussigné, entrepreneur des Forces motrices du Rhône, à St-Maurice, certifie avoir employé la **CHAUX ORDINAIRE** de la Société des Usines des Grands-Crêts, près Vallorbe, pour la maçonnerie du Tunnel sous le Bois-Noir et pour les bétons du réservoir prise de charge.

Il déclare avoir été très satisfait de la qualité de la chaux fournie et de la parfaite régularité des expéditions.  
St-Maurice, le 13 mars 1901.

Le soussigné, entrepreneur des Forces motrices du Rhône, certifie que la **digue séparatrice construite dans le Rhône**, immédiatement au-dessous du village d'Eviornaz, a été faite **entièrement avec de la chaux** provenant des Usines des Grands-Crêts, à Vallorbe, qualité dite « Simplon ».

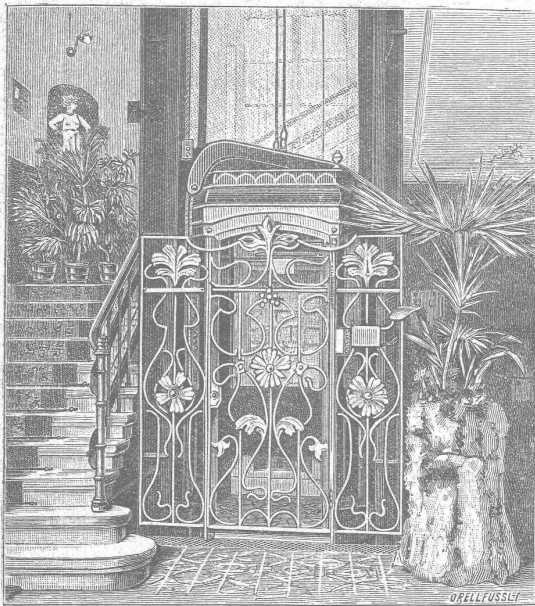
La longueur de cette digue est de 900 m. environ; le cube de béton de fondation est de 2500 m<sup>3</sup> et celui de la maçonnerie en élévation de 6000 m<sup>3</sup>. Ces maçonneries ont été recouvertes tout l'été par les hautes eaux du Rhône, exposées à un courant violent, et nous avons le plaisir de reconnaître qu'elles se sont comportées à notre entière satisfaction.

St-Maurice, le 18 janvier 1902.

FORCES DU RHÔNE A ST-MAURICE

pp. Entreprise J. CHAPPUIS, à St-Maurice,

(Signé) L. BRON, ing.



C. WÜST & C<sup>ie</sup>, SEEBACH, Zurich.

Ascenseurs et monte-charges électriques  
avec treuil à chevrons système breveté.

Le meilleur des treuils actuels,  
pouvant être branché directement sur tout réseau de lumière  
même monophasé, grâce à sa faible consommation.

Une manœuvre universelle par boutons  
permet à chaque enfant d'utiliser l'ascenseur sans  
conducteur.

Grande économie dans l'installation et l'exploitation.  
Marche absolument silencieuse.

Manœuvre de haute précision.

Parachute absolument sûr.

Projets et devis gratuits. — Prospectus sur demande.

Meilleures références  
sur des installations existantes.

# Université de Lausanne.

## ÉCOLE D'INGÉNIEURS

L'école comprend les divisions du **génie civil**, de **mécanique**, d'**électricité** et de **chimie**.

La durée des études est de **sept semestres**. Il est annexé à l'école un cours préparatoire d'une année, destiné aux candidats immatriculables à l'Université et qui ne possèdent pas les connaissances spéciales nécessaires pour l'admission en première année.

Le programme détaillé renfermant les conditions d'admission, le programme des cours et le règlement des études est envoyé franco sur demande adressée à la Direction soussignée.

*Direction de l'Ecole d'ingénieurs.*



On cherche p<sup>r</sup> voyager à l'étranger  
un jeune

**Architecte ou ingénieur-civil,**

très capable, énergique et ayant la pratique des affaires. parlant allemand, français et si possible anglais. Entrée de suite. La préférence sera donnée à un candidat au courant de la statique et des constructions en béton armé.

Offres, avec prétentions demandées, sous chiffre **Z. o. 9264**, à l'agence de publicité (Z à 12321) **Rodolphe Mosse, Zurich.**

**TRADUCTIONS TECHNIQUES**

Allemand-Français  
et Français - Allemand.  
**P. Morel, ing. Forehstr., 38 Zurich.**

On demande à entrer en relations  
avec un

**Architecte**

**Ingénieur ou Technicien,**

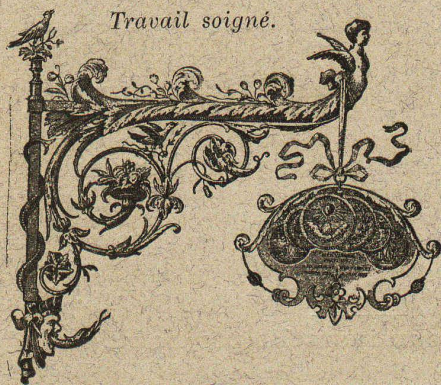
pour l'exploitation, dans la Suisse occidentale, d'un brevet intéressant la construction.

Ce brevet est exploité avec un grand succès dans divers pays limitrophes.

S'adresser, par écrit, sous chiffres **J. 26663 L.**, à **Haasenstein & Vogler, Lausanne.**

**SERRURERIE D'ART**

Charpentes en fer. - Serres. - Vérandas. - Grilles et Portails.



Travail soigné.

Téléphone.

Force électrique.

✱  
**Louis Cherpit**  
NYON (Suisse).

Bureau et Atelier:  
AVENUE VIOLLIER

**APPAREILLAGE pour EAU et GAZ**

**ASSURANCE MUTUELLE  
VAUDOISE**

**CONTRE LES ACCIDENTS**

*fondée en 1895, et concessionnée pour la Suisse par le Conseil fédéral*

**Mutualité Pure.**

Assurance collective des ouvriers aux termes des lois fédérales sur la responsabilité civile.

Assurance collective des ouvriers d'industries et de commerces non soumis aux lois fédérales sur la responsabilité civile. (Conditions avantageuses).

Assurance des apprentis.

Assurances individuelles par polices, des plus libérales, garantissant tous les risques d'accidents avec paiement des frais médicaux.

**RÉPARTITION DES BÉNÉFICES ANNUELS :**

50 % aux assurés; 50 % au fonds de réserve, propriété des assurés.

Statuts, formulaires et renseignements au siège social :

**1, Place St-François, 1, Lausanne.**

**FRANÇOIS RAMUZ**

*Gare du Flon, Lausanne.*

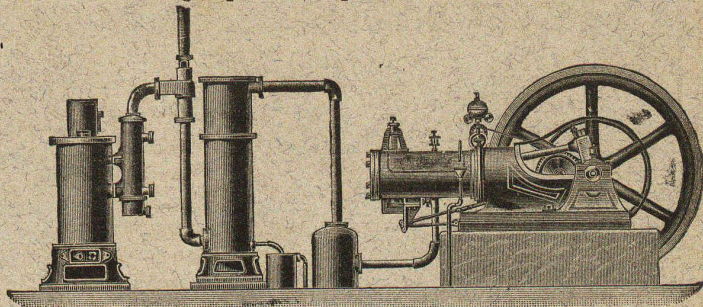
**Spécialité de COKES et**

**ANTHRACITES pour Chauffages centraux.**

**TÉLÉPHONE 729**

**FORCE MOTRICE A 3 CENTIMES LE CHEVAL-HEURE  
par le Nouveau Moteur-Gazogène**

à gaz pauvre, aspiration directe.



Gazogènes et transformation de moteurs en moteurs à gaz pauvre. Moteurs à gaz d'éclairage, à pétrole, à benzine, à alcool. Turbines. Grues pour l'entreprise du bâtiment. Sapines à moteurs. Treuils. Machines à travailler le bois.

**GILLIÉRON & AMREIN, Ingénieurs-Constructeurs.**  
VEVEY (Suisse).

**MENUISERIE D'ART  
et de bâtiment**

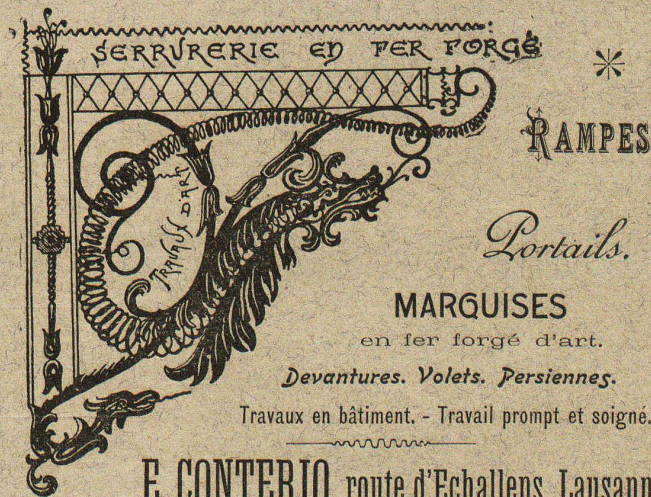
J. CHAUVY & C<sup>ie</sup>

**A. GOLAY, successeur**

**Maison fondée en 1830.**

8, Maupas **LAUSANNE** Maupas, 8

— TELEPHONE 781 —



**SERRURERIE EN FER FORGÉ**

✱  
**RAMPES**

*Portails.*

**MARQUISES**

en fer forgé d'art.

*Devantures. Volets. Persiennes.*

Travaux en bâtiment. - Travail prompt et soigné.

**E. CONTERIO, route d'Echallens, Lausanne**

**CHAUFFAGES CENTRAUX**

Nombreuses installations en fonction. (H1341Z)

**LINCKE FRÈRES, Zurich**

Fabrique dans le Quartier de l'Industrie.

POÊLES, APPAREILS POUR BAINS, FOURNEAUX DE CUISINE  
ET POUR LESSIVEUSES

Les plus hautes récompenses à ZÜRICH, PARIS, BERNE, GENÈVE.